



LUDWIGSBURG

Anlage 1 zu Vorl.-Nr. 192/20

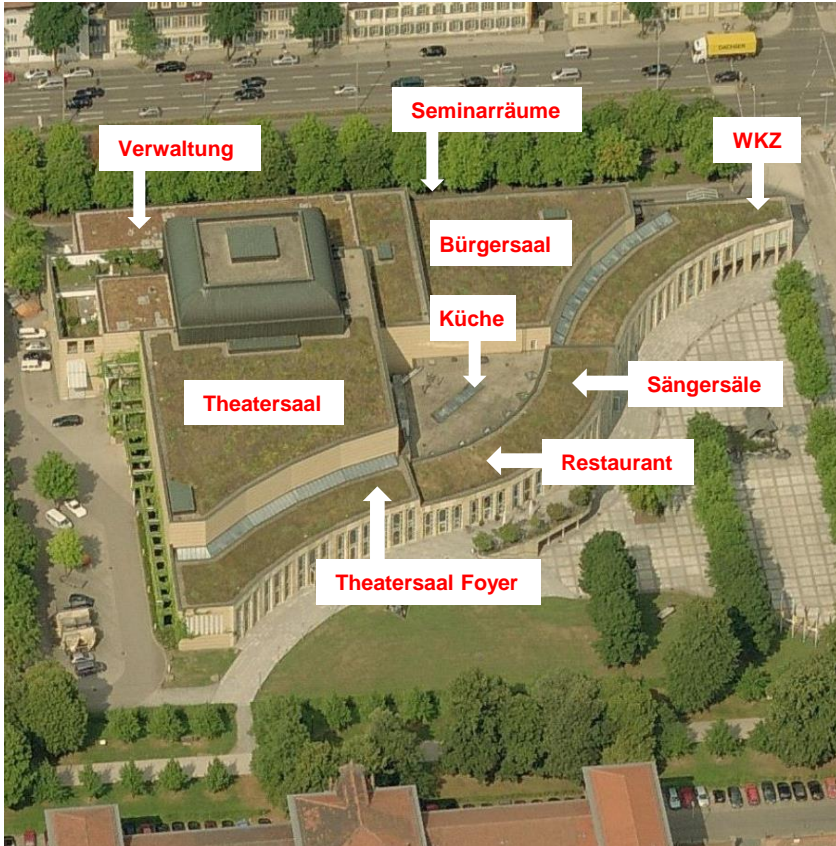
Forum am Schlosspark
Stuttgarter Straße 33 | 71638 Ludwigsburg

Sanierungsprogramm STEP 1 – Brandschutz und TGA

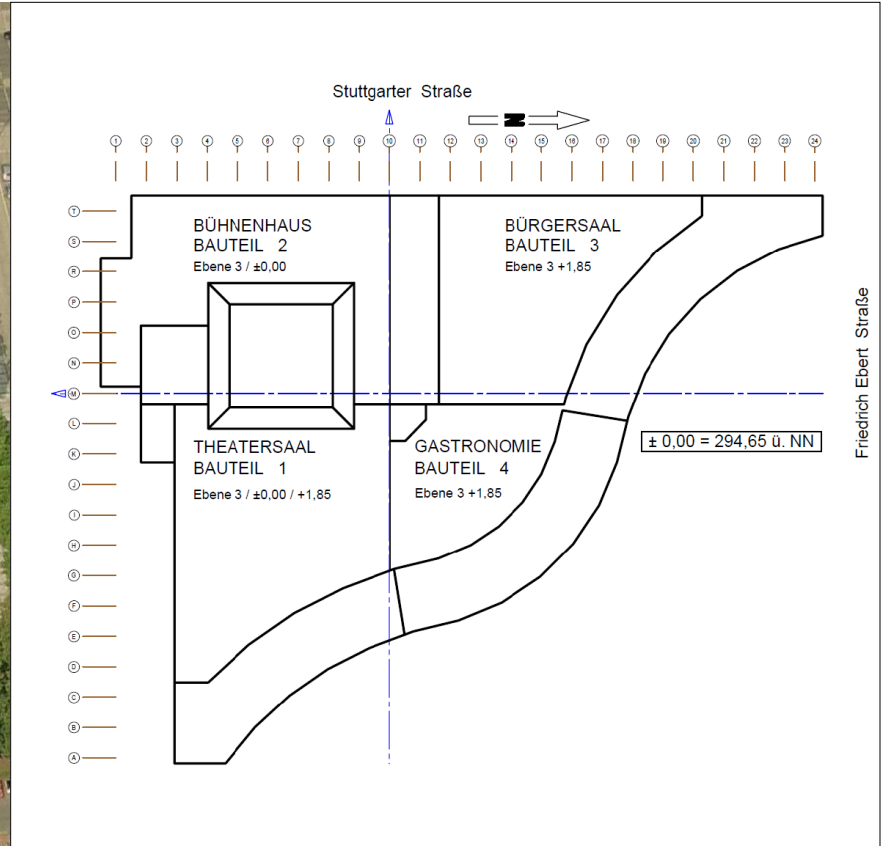




Luftbild

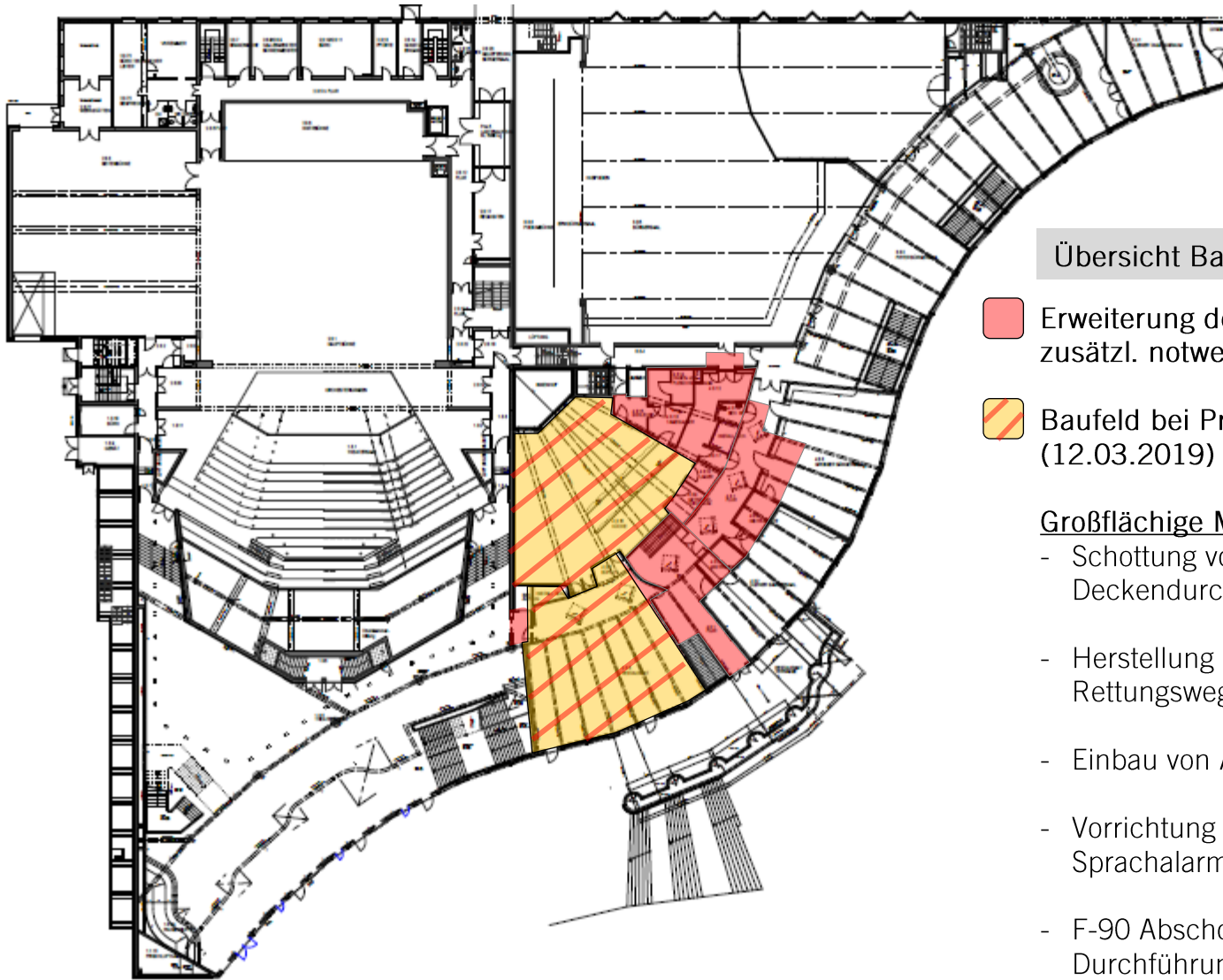


Bauteilübersicht







1. Brandschutzmängel



Übersicht Bauflächen EG

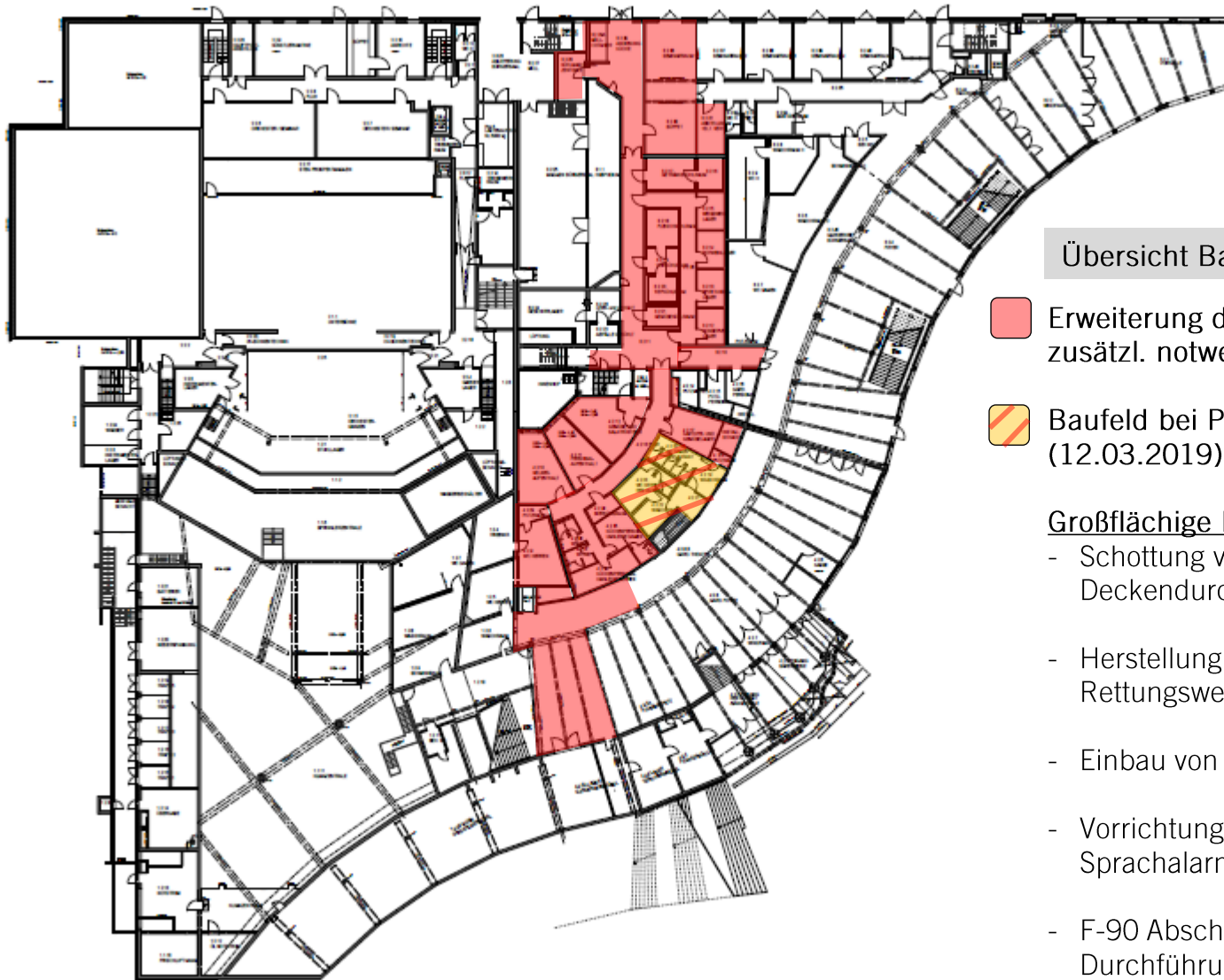
-  Erweiterung des Baufelds durch zusätzl. notwendige Maßnahmen
-  Baufeld bei Projektbeschluss (12.03.2019)

Großflächige Maßnahmen



- Schottung von Wand-Öffnungen und Deckendurchdringungen
- Herstellung und Ertüchtigung von Rettungswegen
- Einbau von Anti-Panikbeschlägen
- Vorrichtung Sprachalarmierungsanlage
- F-90 Abschottungen für TGA-Durchführungen



1. Brandschutzmängel



Übersicht Bauflächen 1.UG

-  Erweiterung des Baufelds durch zusätzl. notwendige Maßnahmen
-  Baufeld bei Projektbeschluss (12.03.2019)

Großflächige Maßnahmen

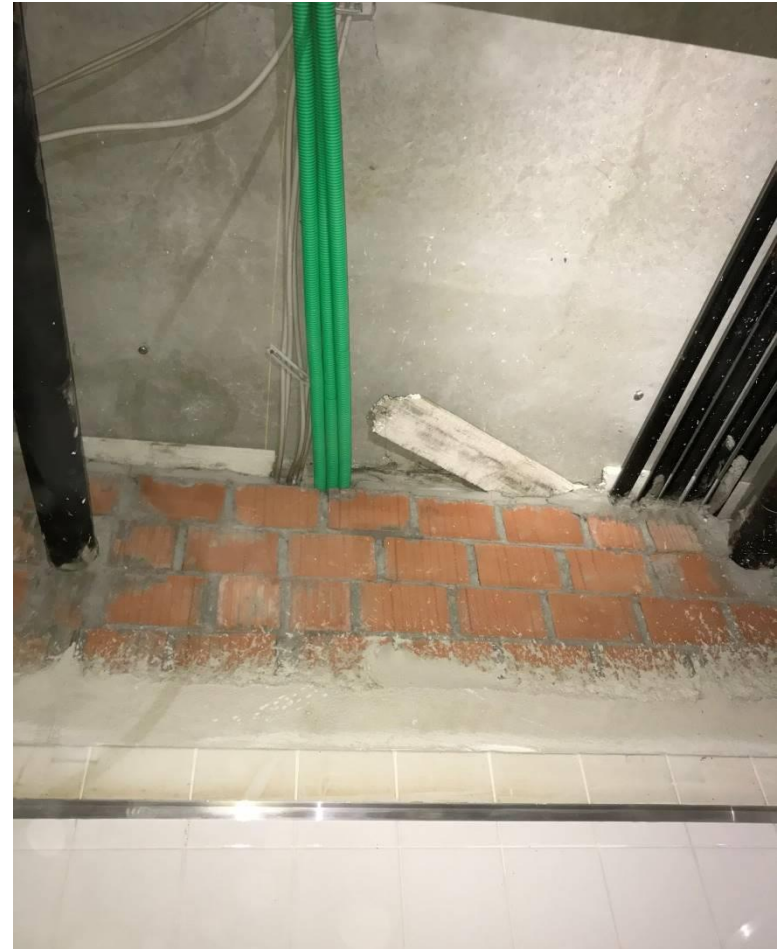
- Schottung von Wand-Öffnungen und Deckendurchdringungen
- Herstellung und Ertüchtigung von Rettungswegen
- Einbau von Anti-Panikbeschlägen
- Vorrichtung Sprachalarmierungsanlage
- F-90 Abschottungen für TGA-Durchführungen



Unzulässiger Wandanschluss
eines verkleideten Lüftungskanals



Brandschutztechnische Verkleidung von Lüftungskanälen



Fehlende Schottung zwischen Brandschutzabschnitten



Mangelhafter Deckendurchbruch in Kühlräumen.

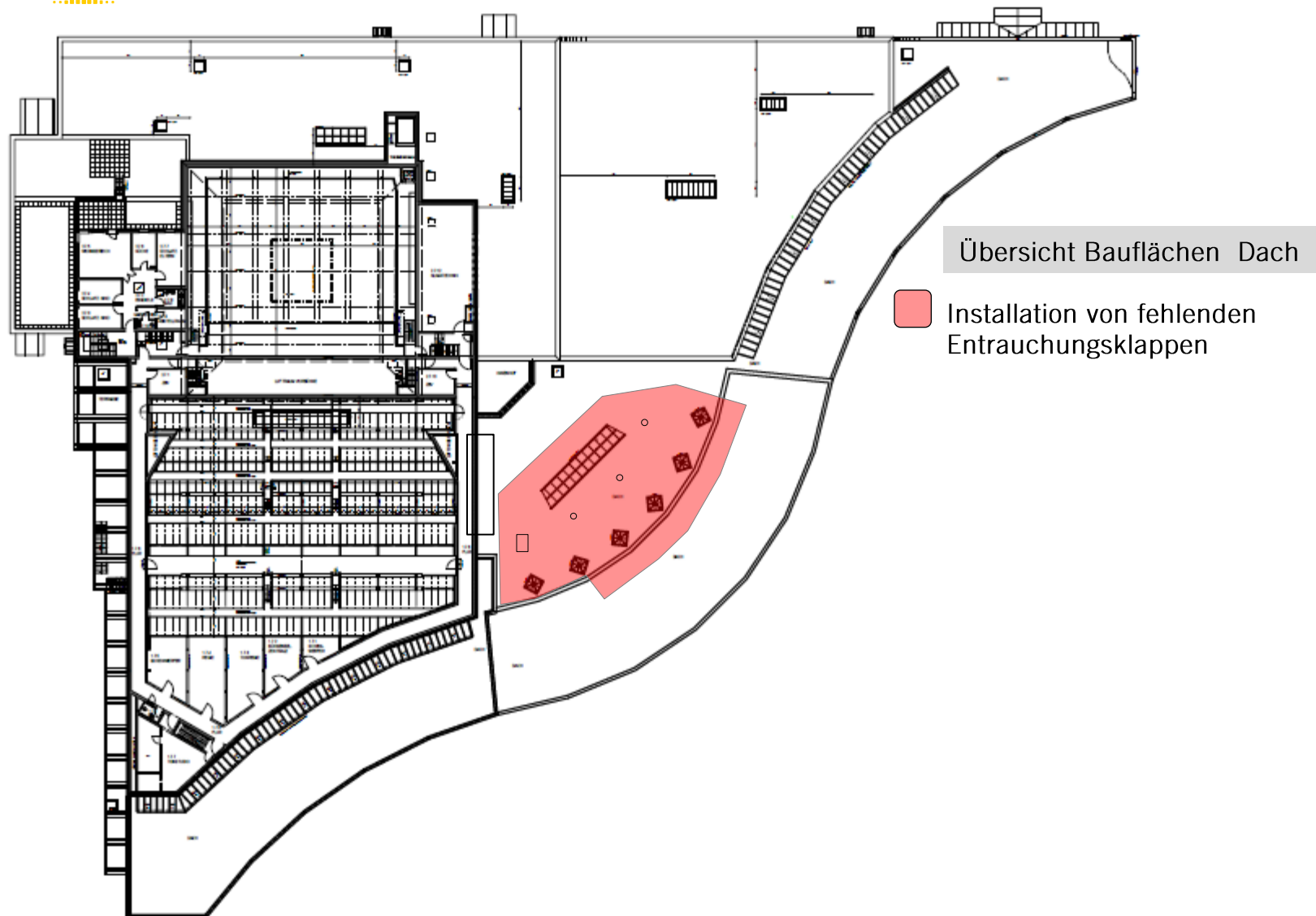


Mangelhafte Schottungen in den Steigschächten



LUDWIGSBURG


1. Brandschutzmängel

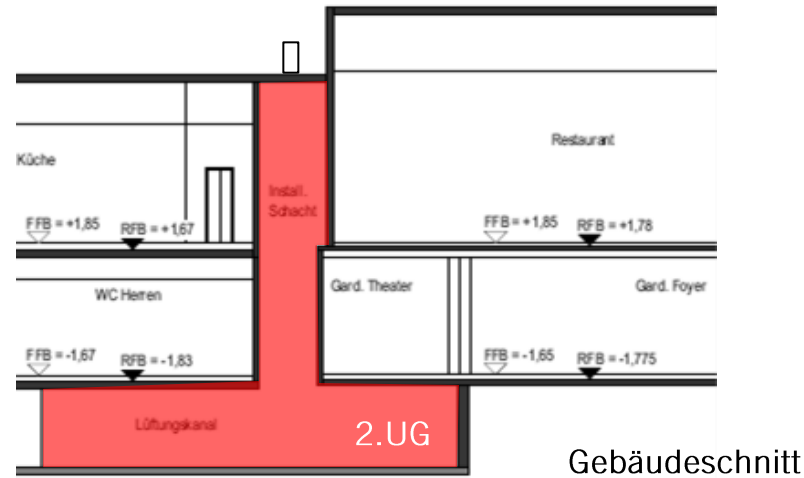
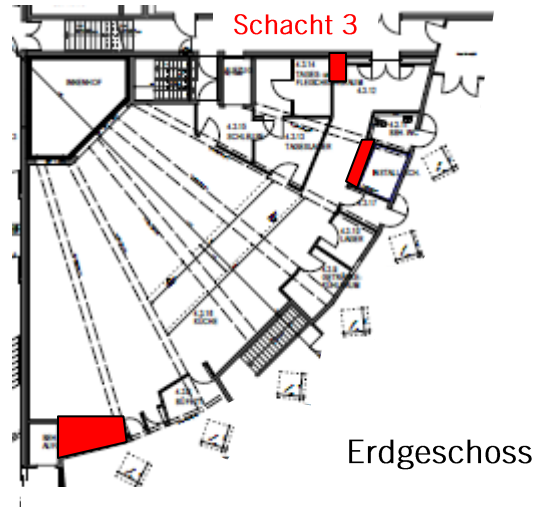
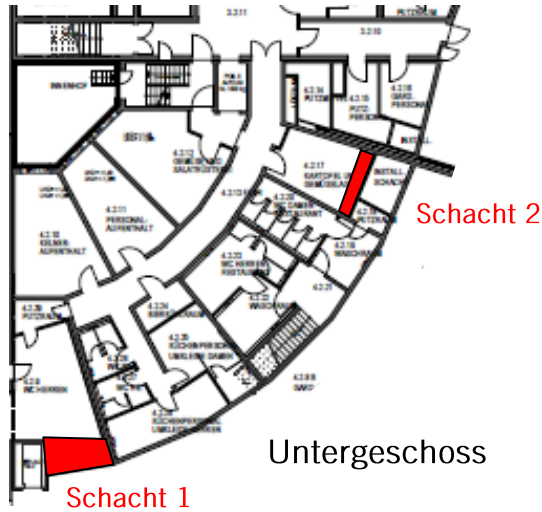




1. Brandschutzmängel

Sanierung von Installationsschächten

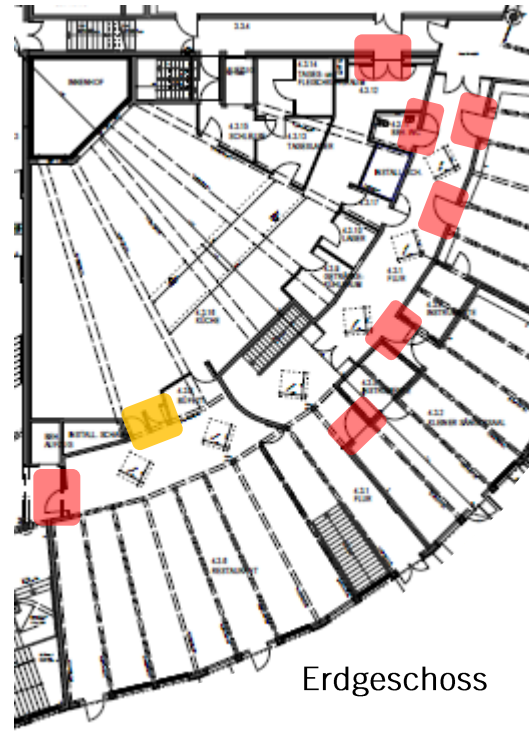
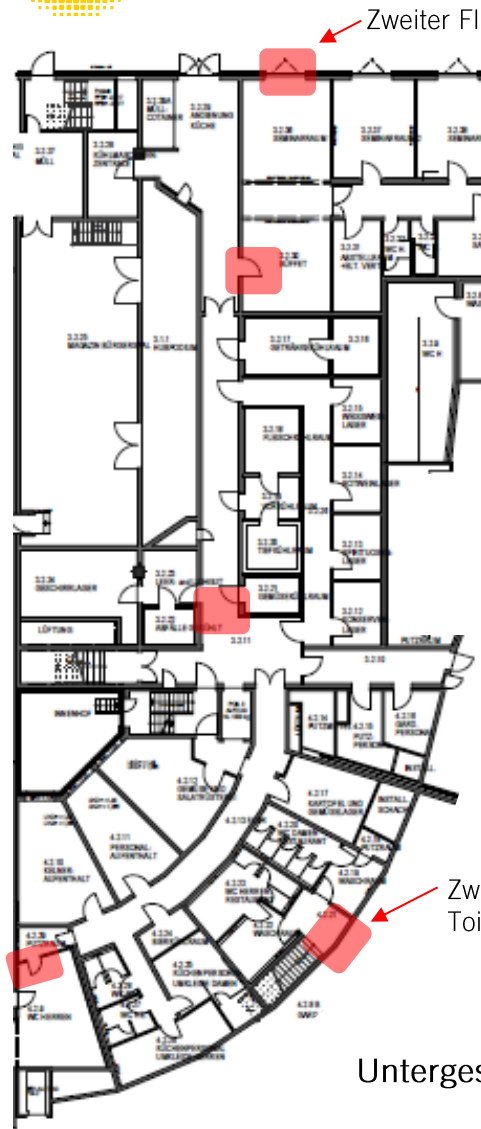
 Geschossübergreifende brandschutz- und schadstofftechnische Sanierung der Versorgungsschächte, incl. Neuinstallationen.





LUDWIGSBURG

1. Brandschutzmängel



Sanierung Brandschutztüren

■ Ursprünglich geplant

■ Zwischenzeitlich notwendig

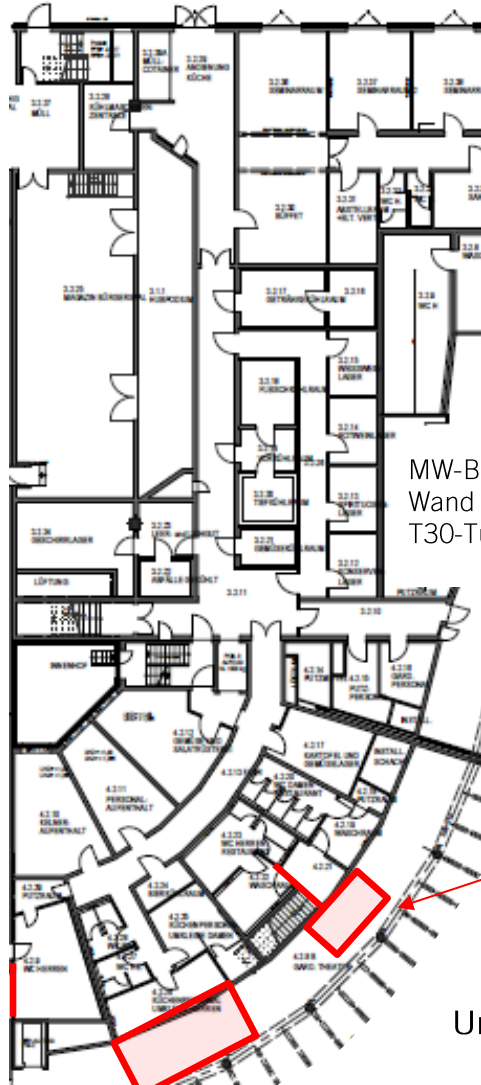
Erstellung zweiter Fluchtwege

Erdgeschoss

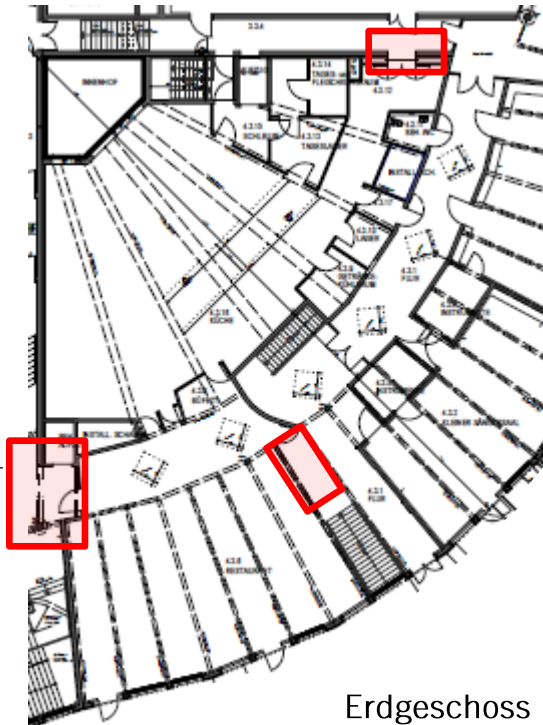
Untergeschoss



1. Brandschutzmängel



MW-Brand-Wand incl. T30-Türe



Erdgeschoss

Einhausung incl. T30Türe

Untergeschoss

Brandschutztechnische Sicherung der Baustelle

- Brandschutztechnische Einhausungen, incl. Montage von Brandwänden u. T-30 Türen

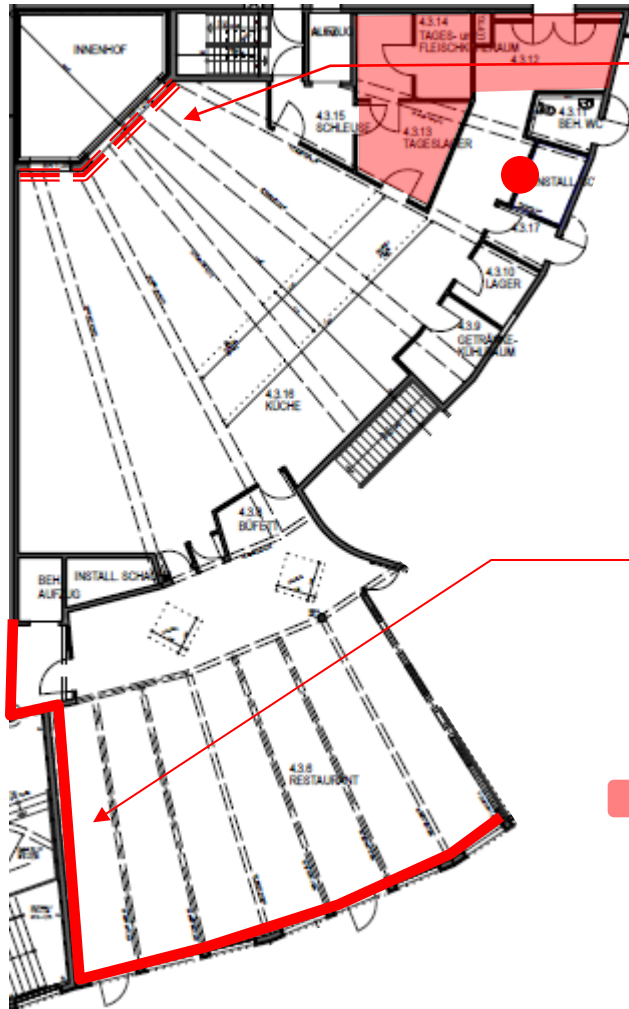
Weitere Maßnahmen:

- Installation einer flächendeckenden, mobilen Brandmeldeanlage
- Entfernung von Holzverkleidungen und sonstigen Brandlasten



1. Brandschutzmängel

Übersicht zusätzliche Maßnahmen



Einbau F-30 Verglasung zum Lichthof
(in Bauabnahme 1988 als vorhanden markiert)

● Einbau neuer Brandschutzklappen

Herstellung einer feuerbeständigen Abdichtung an Gebäudedehn- und Bewegungsfugen.

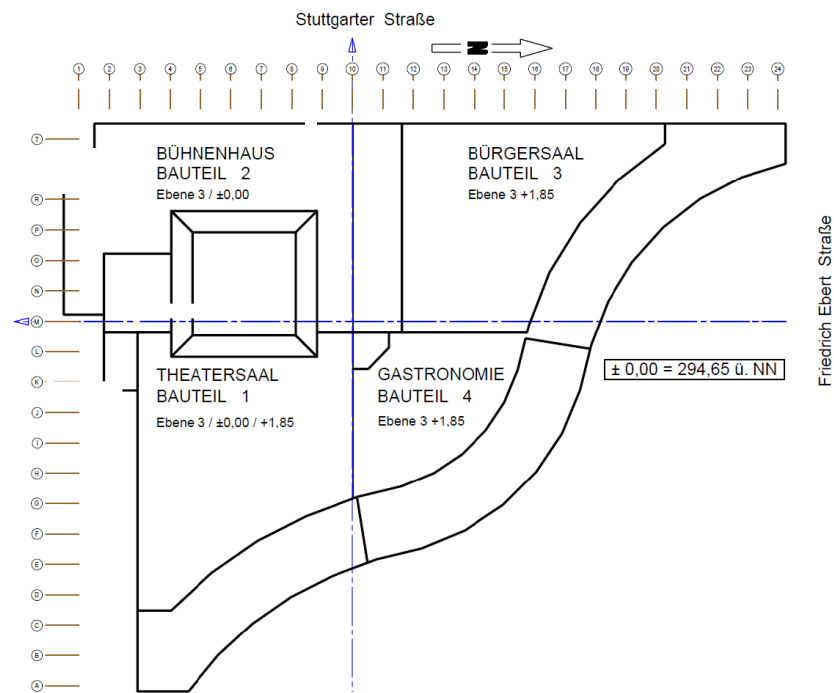
■ Brandschutztechnische Verkleidung von Bestands-Lüftungskanälen, incl. Schottung





2. Mängel der Sanitärleitungen

Baufeld: Bauteil 4 komplett, Bauteil 3 im UG





2. Mängel der Sanitärleitungen





2. Mängel der Sanitärleitungen





2. Mängel der Sanitärleitungen

