

f					
e					
d					
c					
b					
a					
Index	Datum	bearbeitet	Datum	gesehen	Inhalt

Rauschmaier Ingenieure GmbH
 Beratende Ingenieure für Bau- und Vermessungswesen
 Verkehrsanlagen • Siedlungswasserwirtschaft • Ingenieurvermessung
 Bauleitplanung • Grün- und Sportanlagen
 Sucystraße 9 74321 Bietigheim-Bissingen Tel. 07142/95340 Fax 07142/953470 ingenieure@rauschmaier.de

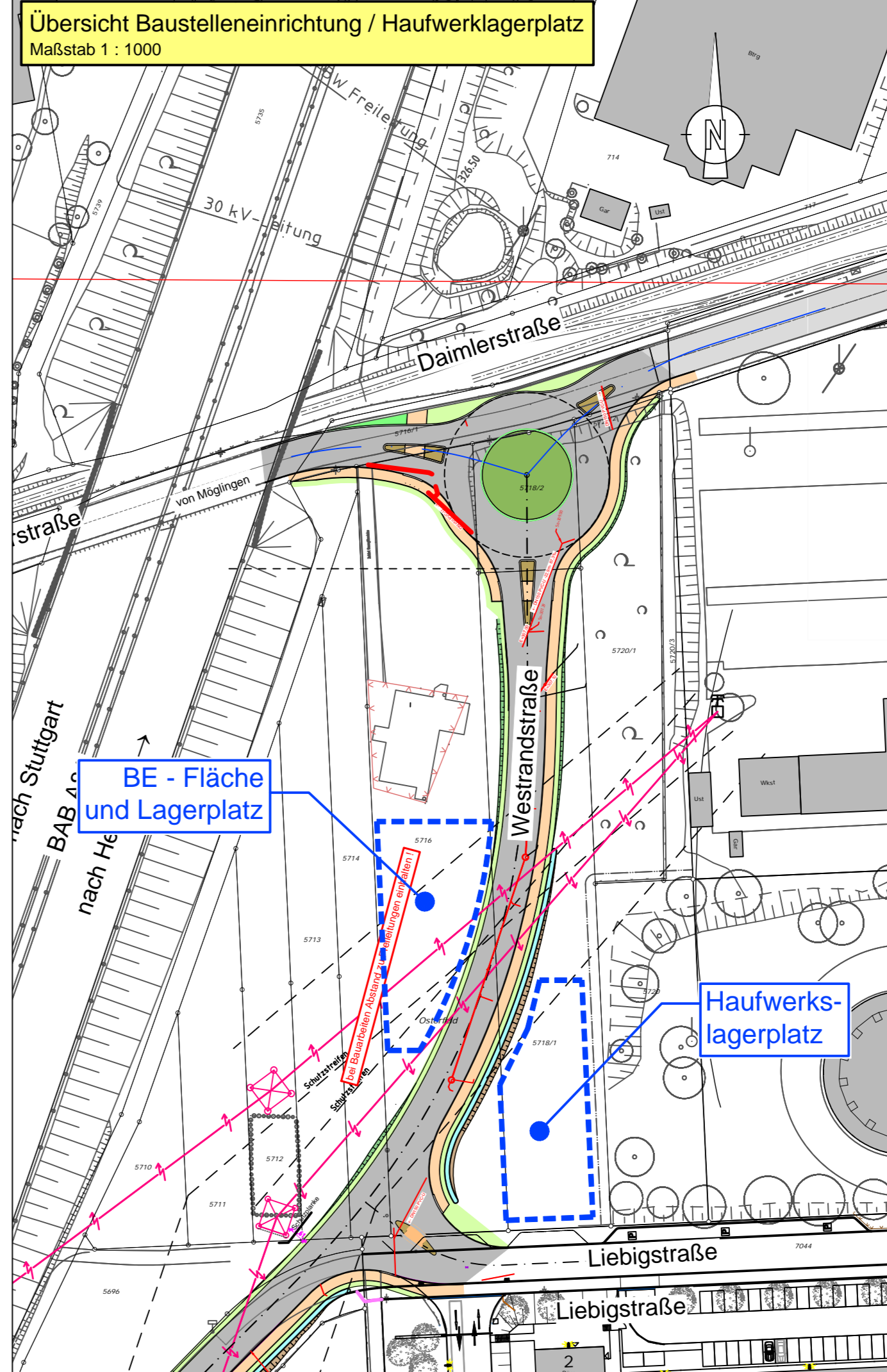
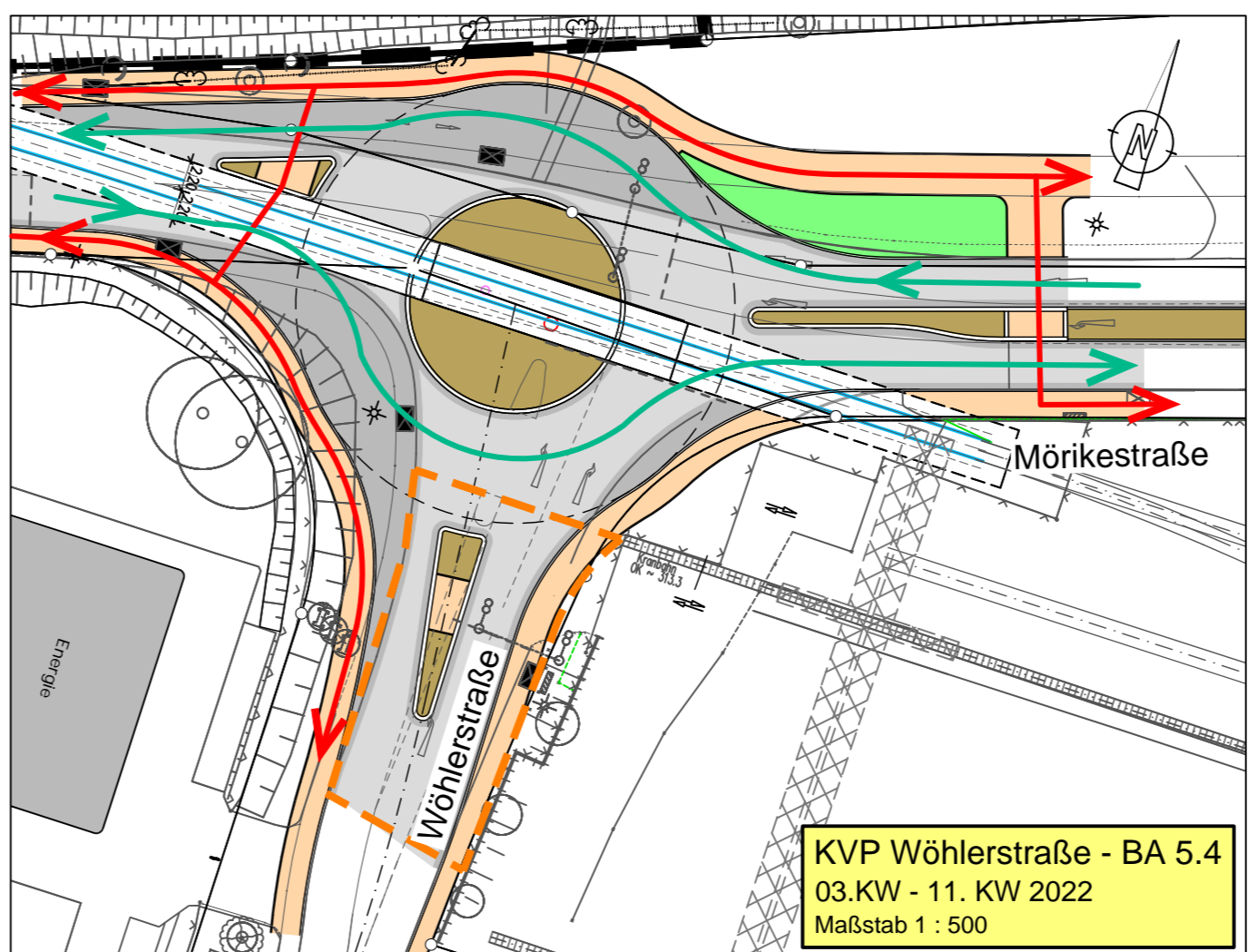
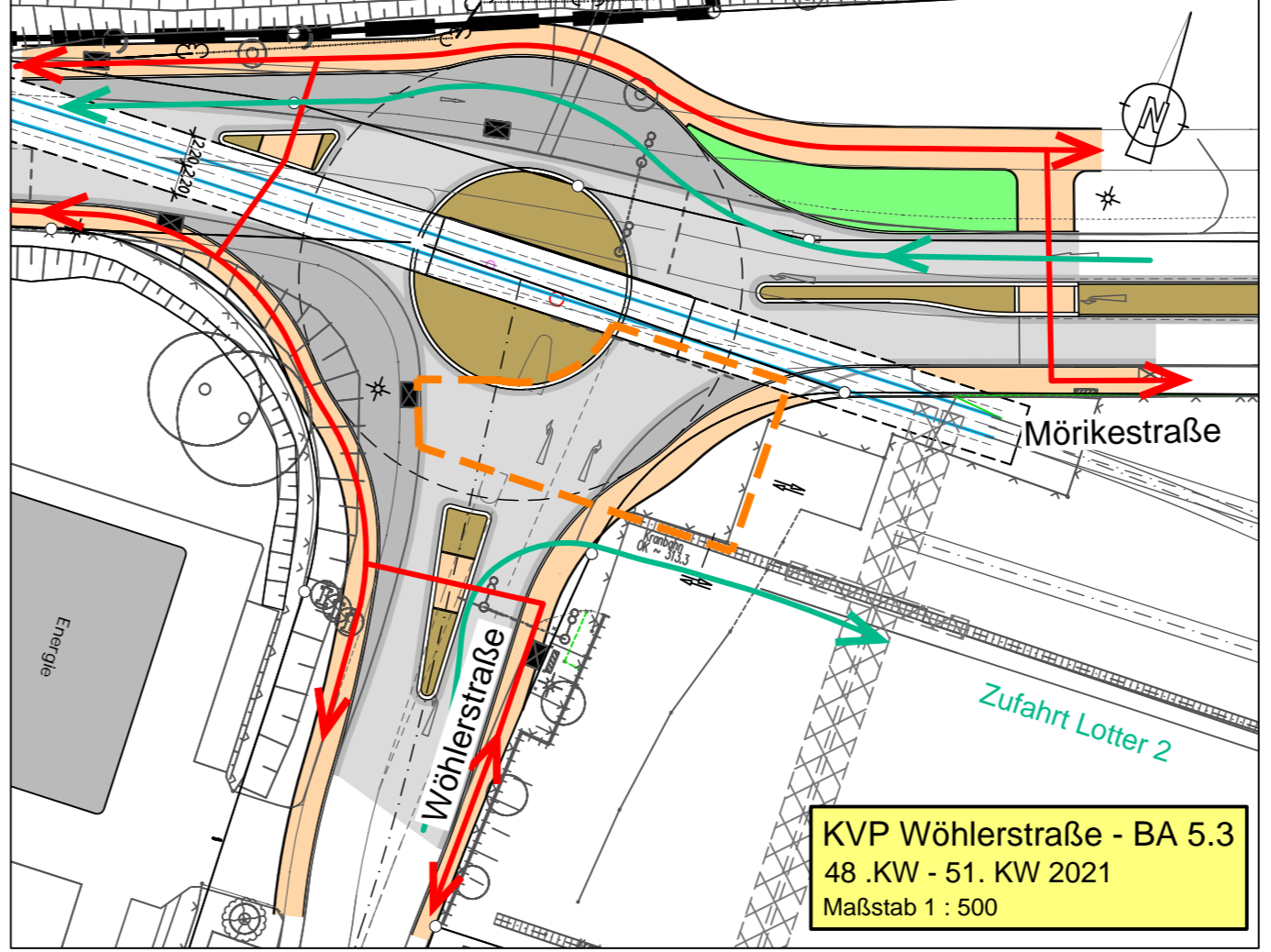
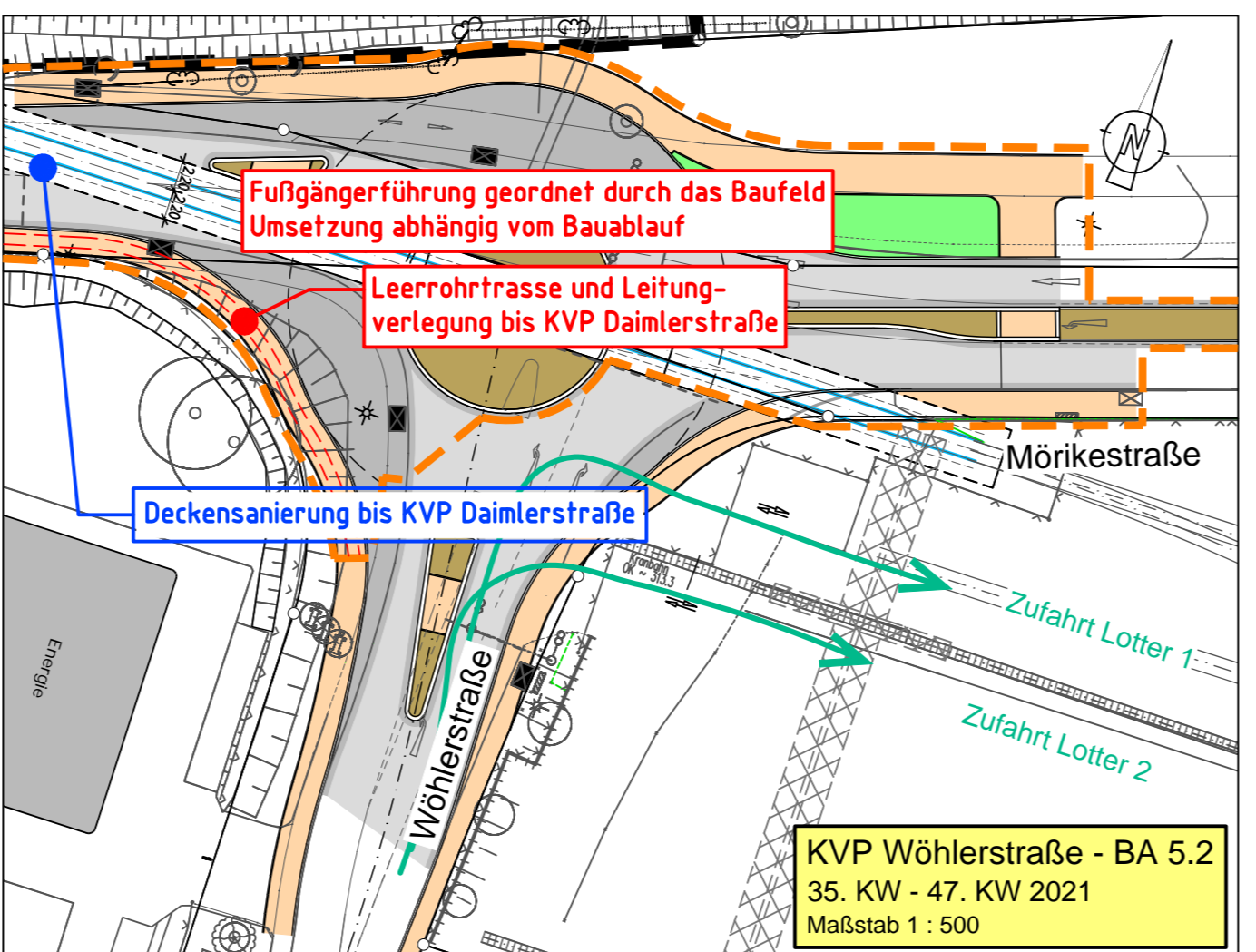
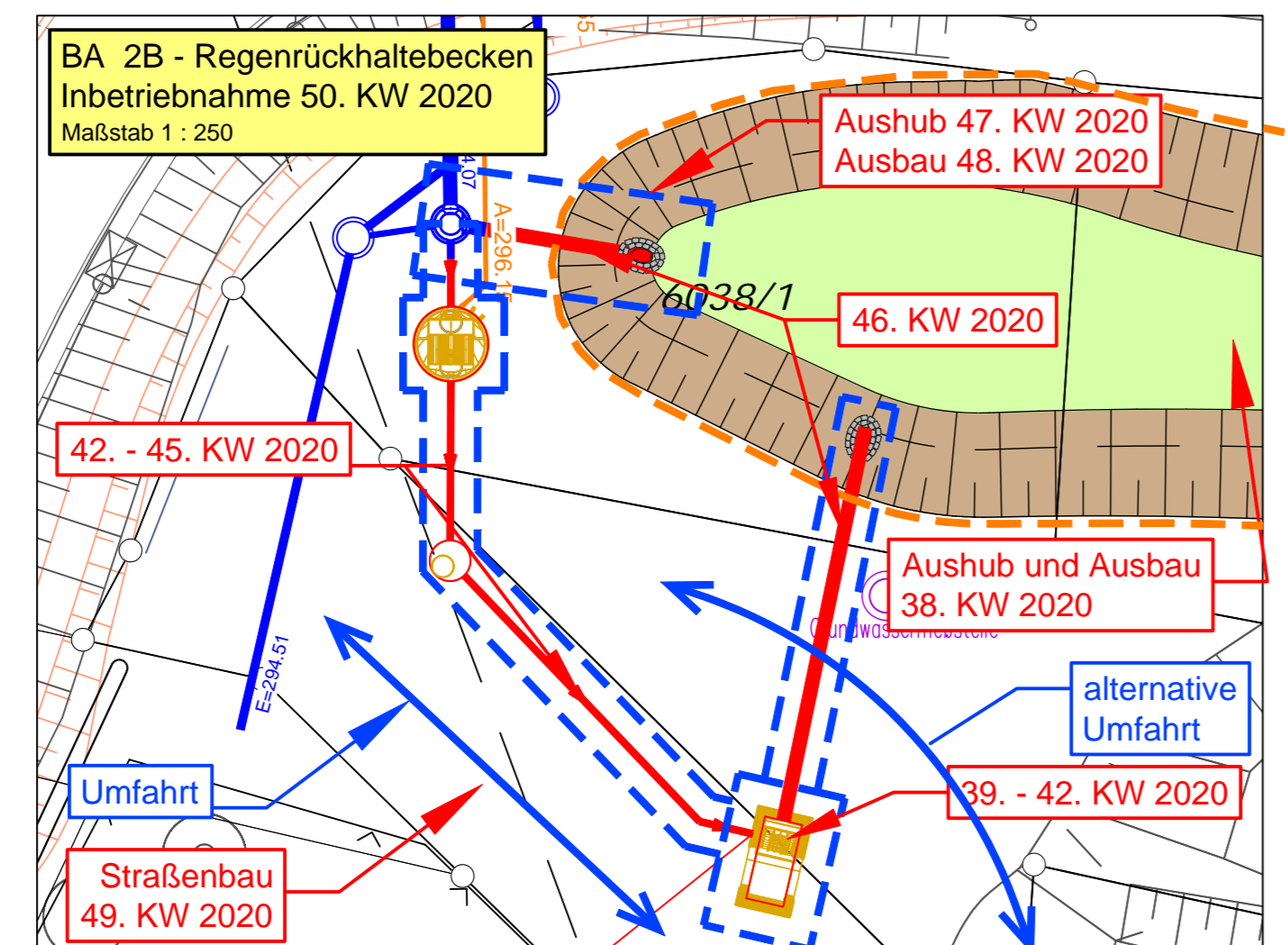
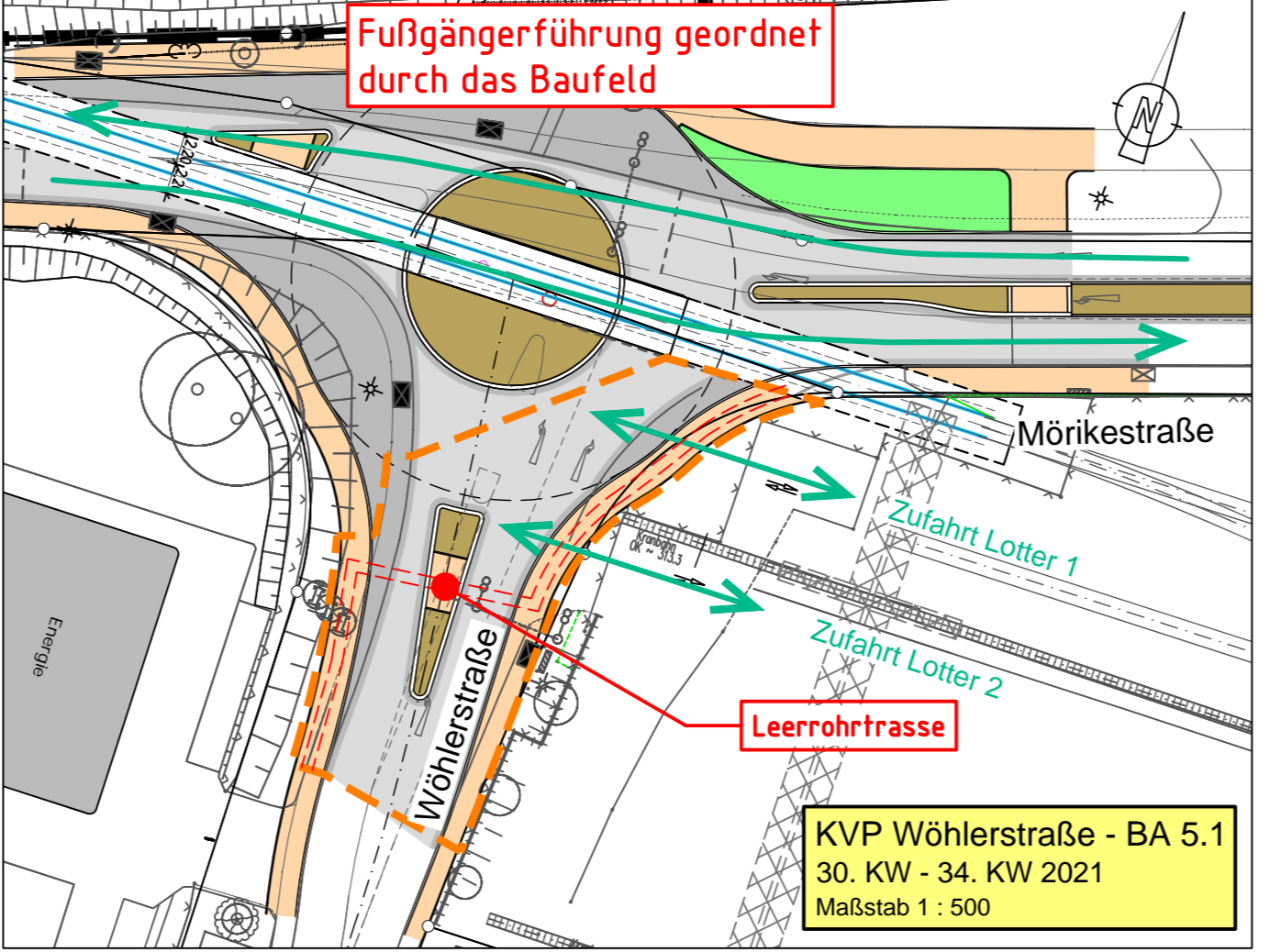
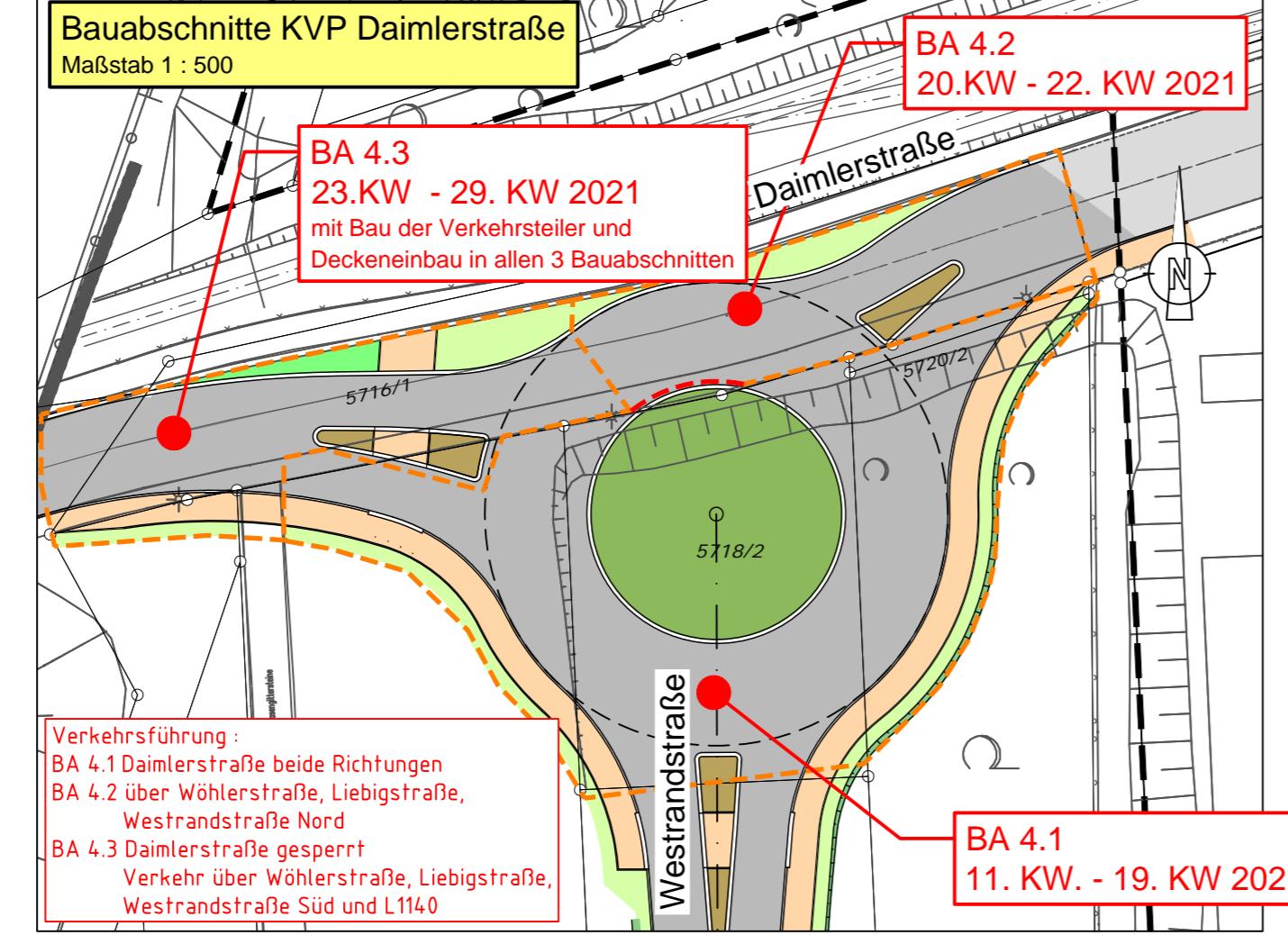
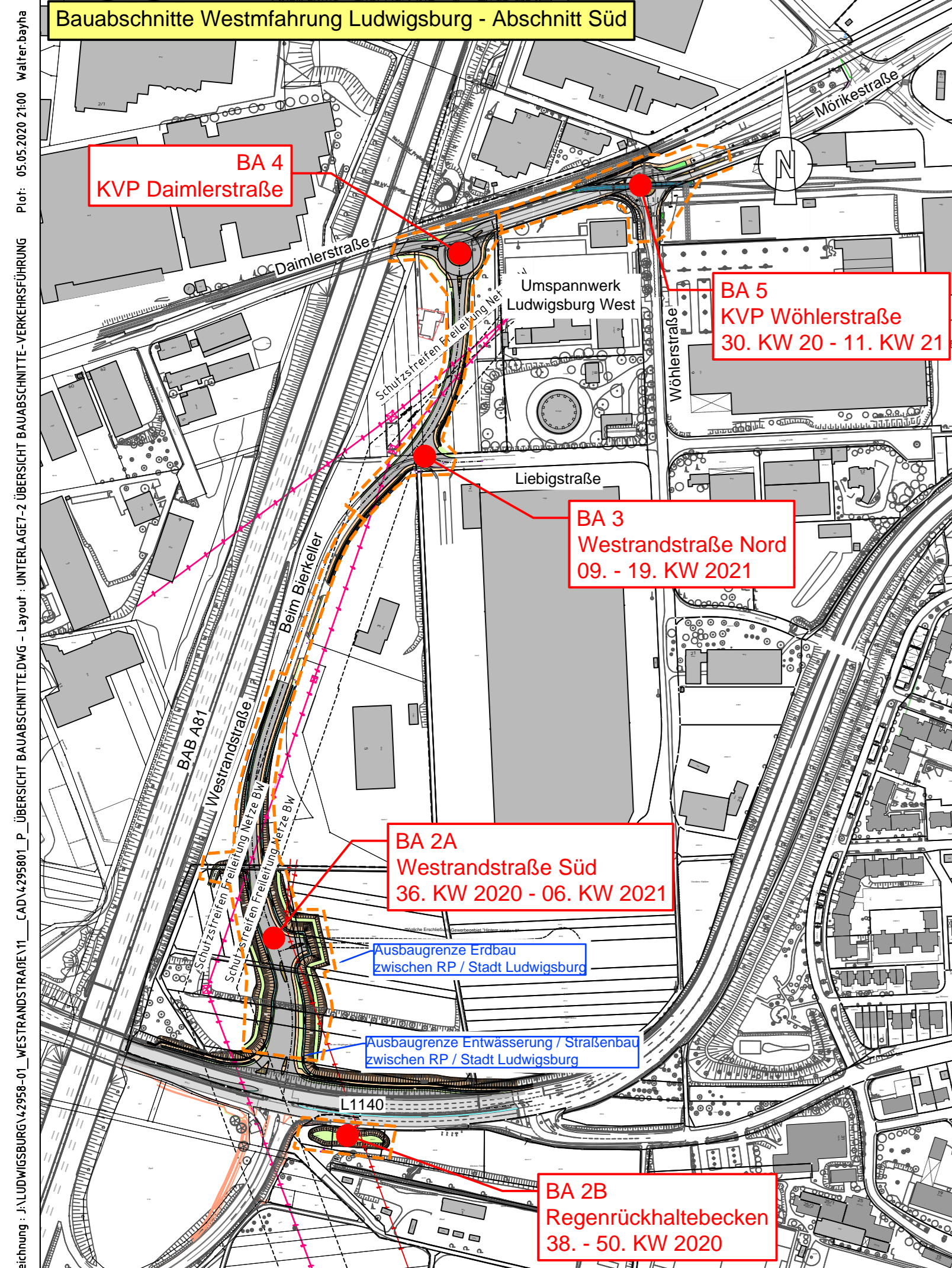
Projekt: **Westumfahrung Ludwigsburg - Abschnitt Süd**

Stadt Ludwigsburg / Gemeinde Möglingen Kreis Ludwigsburg	LUDWIGSBURG Bauherr: Stadt Ludwigsburg Freigabe: Ludwigsburg, den Fachbereich Tiefbau und Grünflächen
--	---

Planinhalt:
Straßenbau
Übersichtslageplan Bauabschnitte
Ausschreibungsplan Stand 06.05.2020

Bearbeitet	Datum	Name	Projektnummer	Zeichnungsnummer	Index	Größe	Unterlage
Gesehen		Bayha Kipshoven	Pi - 42958/01	05-01-08		0,23 m ²	7-1

Gefertigt: Bietigheim-Bissingen, den	Phase AUSSCHREIBUNG	Maßstab 1:2000
--------------------------------------	------------------------	-------------------



f									
e									
d									
c									
b									
a									
Index	Datum	bearbeitet	Datum	gesehen	Inhalt				

Rauschmaier Ingenieure GmbH
Beratende Ingenieure für Bau- und Vermessungswesen
Verkehrsanlagen • Siedlungswasserwirtschaft • Ingenieurvermessung
Bauleitplanung • Grün- und Sportanlagen
Sucystraße 9 74321 Bietigheim-Bissingen Tel. 07142/95340 Fax 07142/953470 ingenieure@rauschmaier.de

Projekt: **Westumfahrung Ludwigsburg - Abschnitt Süd**

Stadt Ludwigsburg / Gemeinde Möglingen Kreis Ludwigsburg
LUDWIGSBURG Bauherr: Stadt Ludwigsburg
Freigabe: Ludwigsburg, den
Fachbereich Tiefbau und Grünflächen

Planinhalt: **Straßenbau**
Übersicht Bauabschnitte und Detailpläne
Ausschreibungsplan Stand 06.05.2020

Bearbeitet	Datum	Name	Projektnummer	Zeichnungsnummer	Index	Größe	Unterlage
Gesehen		Bayha Kipshoven	Pi - 42958/01	05-08-06		0,35 m ²	7-2

Gefertigt : Bietigheim-Bissingen, den Phase
AUSSCHREIBUNG

Maßstab
1 : 3500
1 : 500
1 : 250

Dieser Plan ist urheberrechtlich geschützt. Bei Weiterverwendung ist die Rauschmaier Ingenieure GmbH als Urheber auf dem Plan zu vermerken.

Zeichnung: J. LUDWIGSBURG v2958-01_WESTRANDSTRASSE_V1_CAD v2958-01_ÜBERSICHT BAUABSCHNITTE DWG - Layout: UNTERLAGE-2 ÜBERSICHT BAUABSCHNITTE-VERKEHRSFÜHRUNG Plot: 05.05.2020 21:00 walter.bayha