



Teilsanierung Wilhelmstraße 1-5 Brandschutzertüchtigung

Projektbeschluss

- Grundrissübersichten mit Maßnahmenbeschreibung
- Belegungsplanung vor und nach der Baumaßnahme

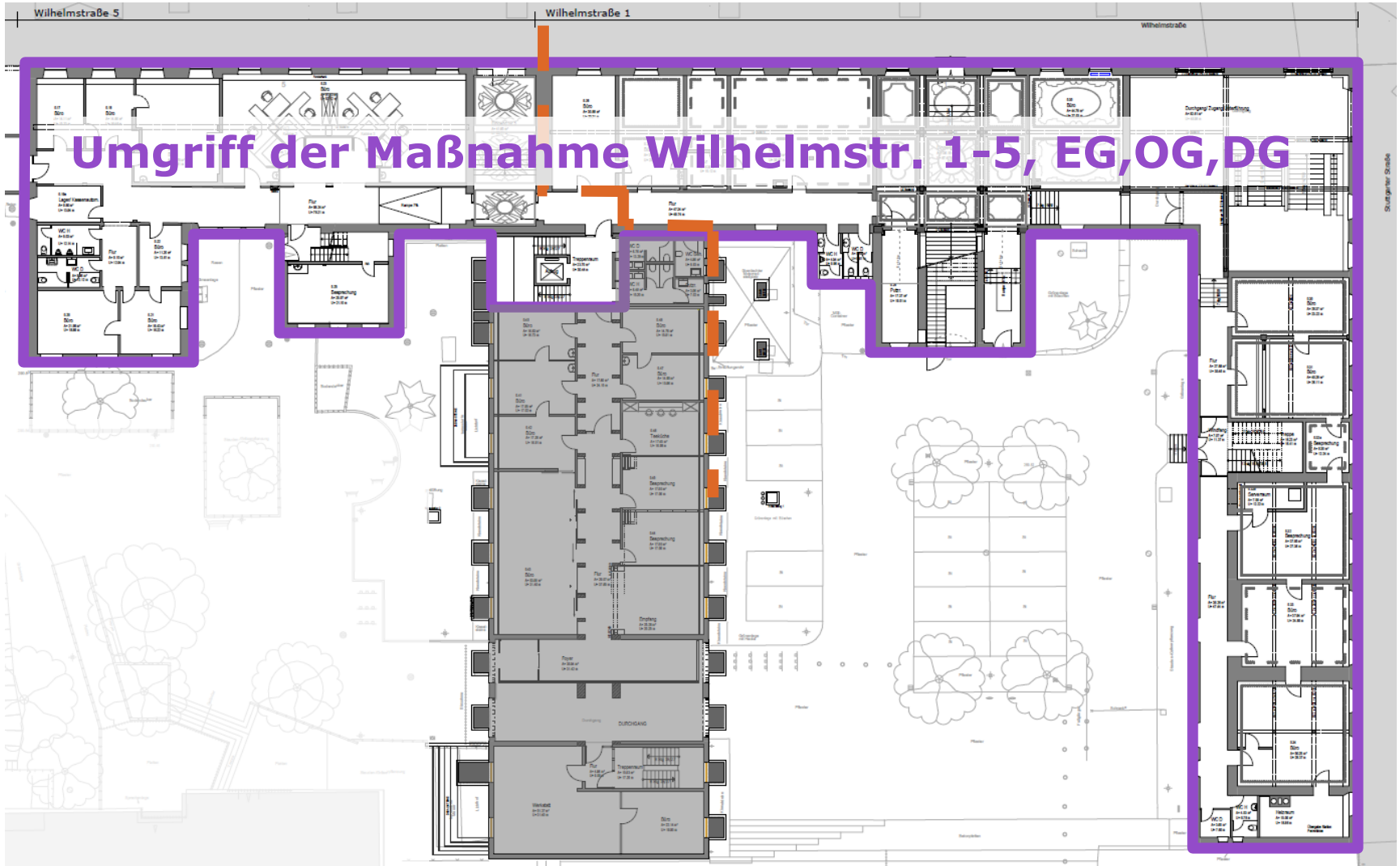


LUDWIGSBURG

Konzeption der Umsetzung in 2 Bauabschnitten

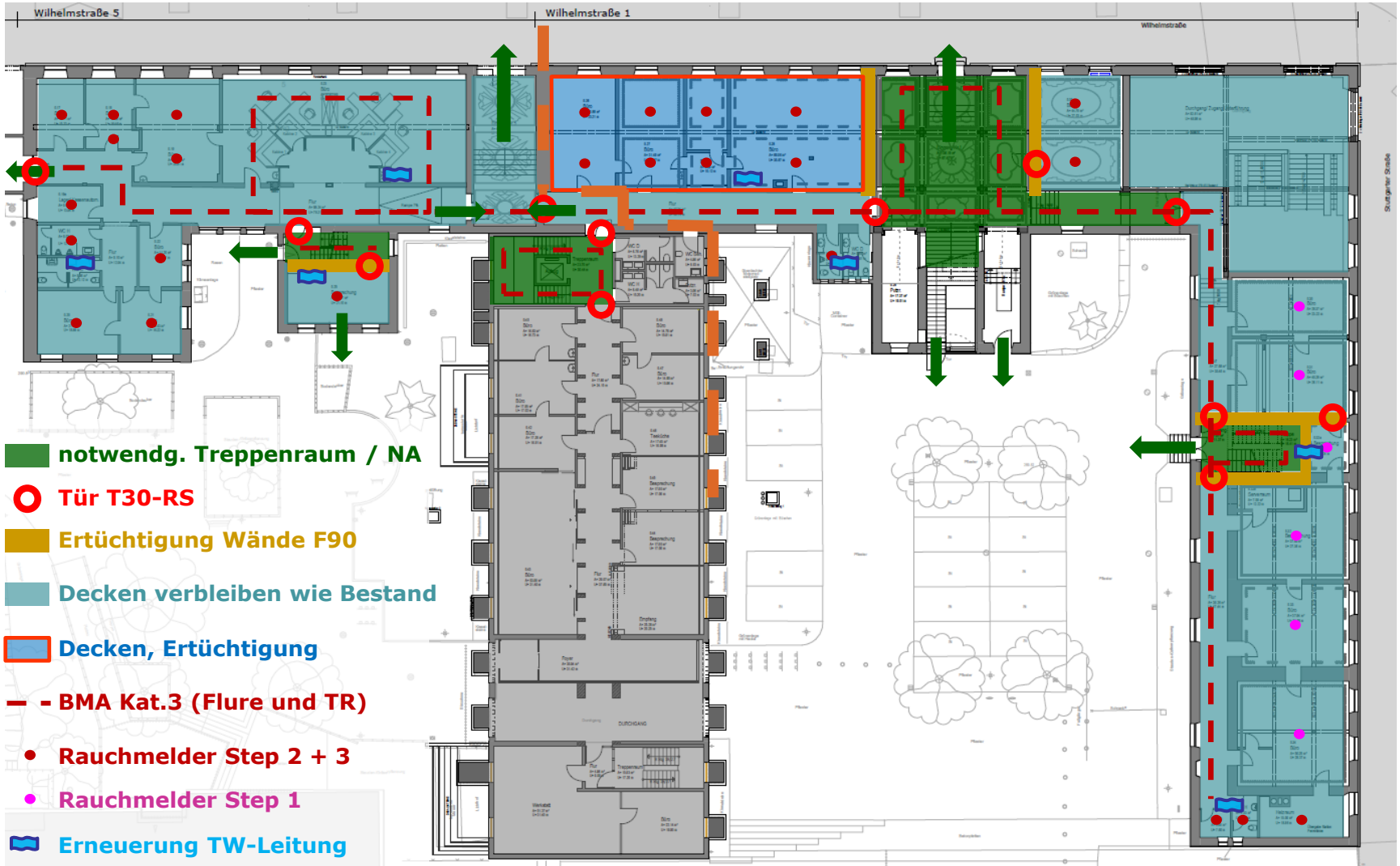



BA 2 | BA 1





BA 2 | BA 1



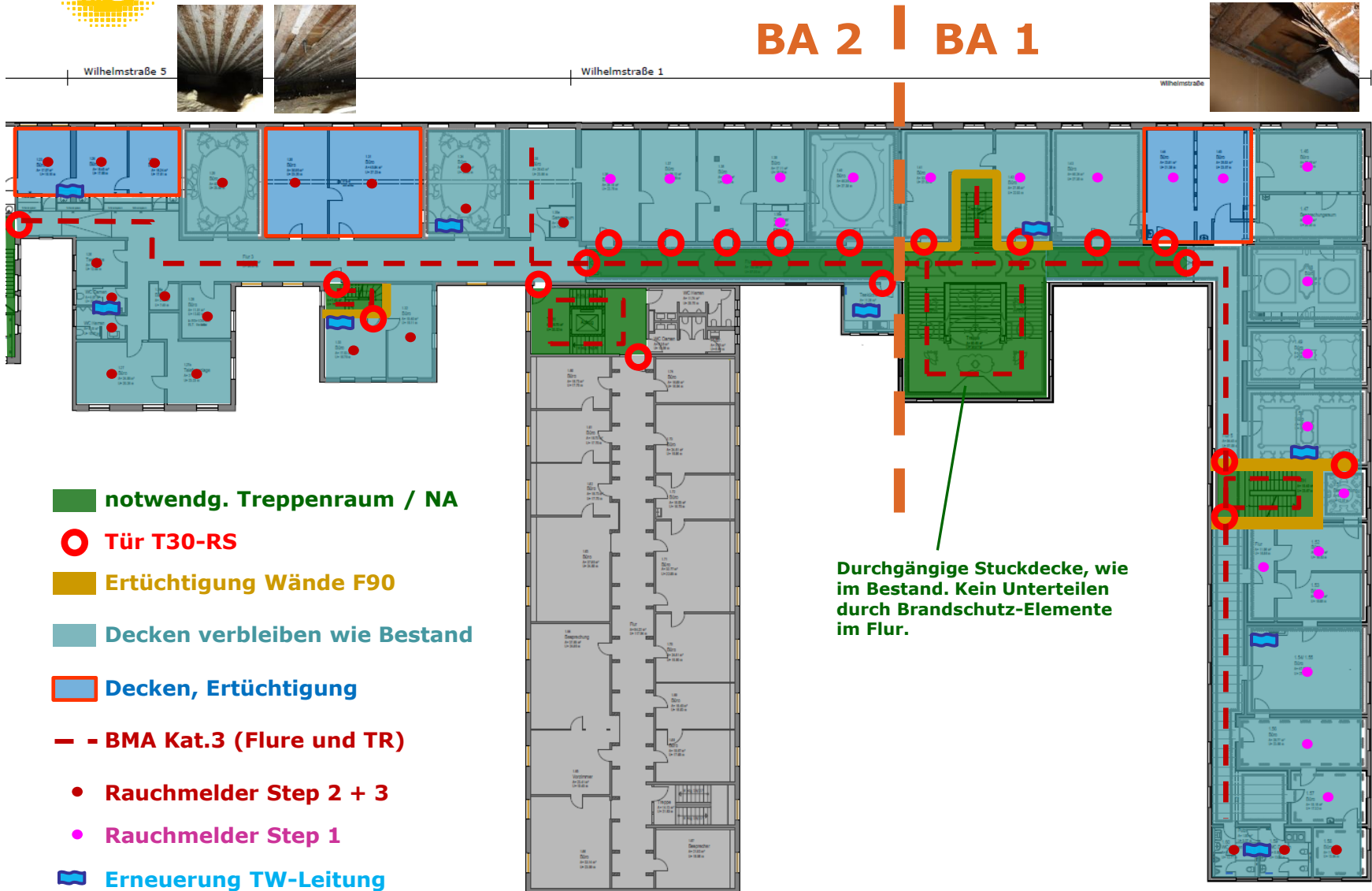
-  **notwendg. Treppenraum / NA**
-  **Tür T30-RS**
-  **Ertüchtigung Wände F90**
-  **Decken verbleiben wie Bestand**
-  **Decken, Ertüchtigung**
-  **BMA Kat.3 (Flure und TR)**
-  **Rauchmelder Step 2 + 3**
-  **Rauchmelder Step 1**
-  **Erneuerung TW-Leitung**



LUDWIGSBURG

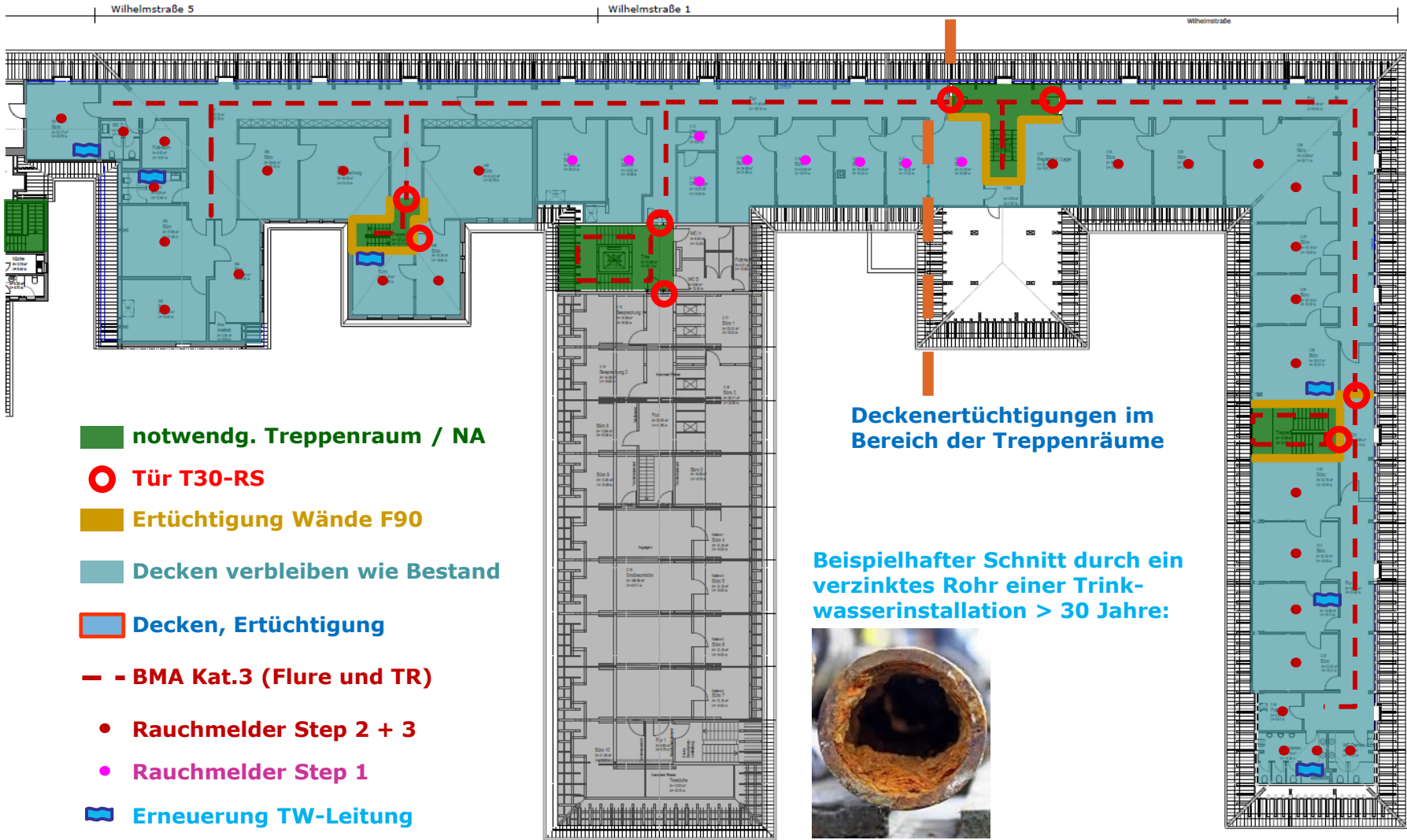
OG – Variante „durchgängige Stuckdecke Carl Eugen“

aktuelle Konzeption





BA 2 | BA 1



- notwendg. Treppenraum / NA**
- Tür T30-RS**
- Ertüchtigung Wände F90**
- Decken verbleiben wie Bestand**
- Decken, Ertüchtigung**
- BMA Kat.3 (Flure und TR)**
- Rauchmelder Step 2 + 3**
- Rauchmelder Step 1**
- Erneuerung TW-Leitung**

Deckenertüchtigungen im Bereich der Treppenträume

Beispielhafter Schnitt durch ein verzinktes Rohr einer Trinkwasserinstallation > 30 Jahre:



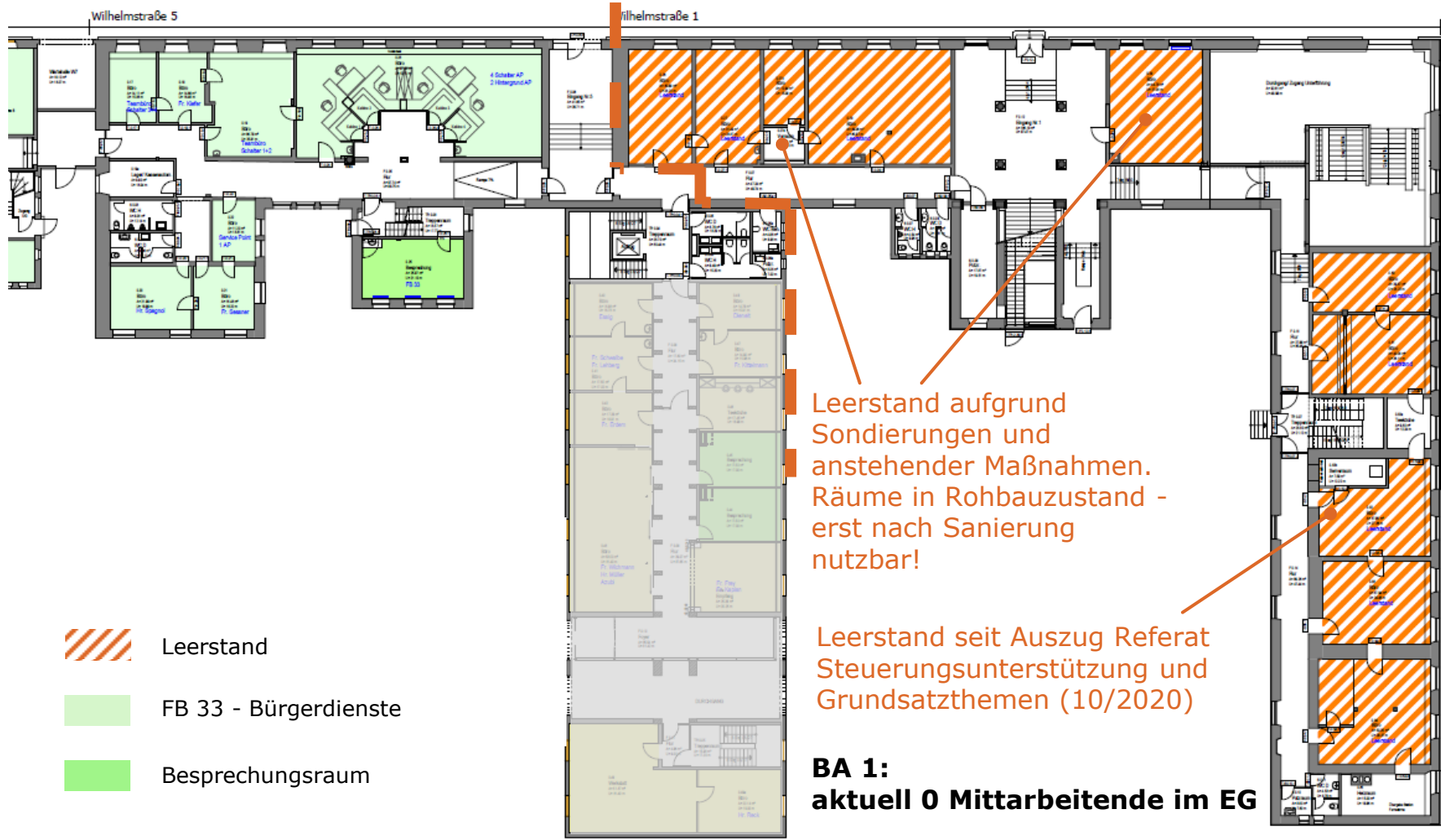



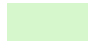

LUDWIGSBURG

vor der Baumaßnahme Belegung



BA 2 | BA 1



-  Leerstand
-  FB 33 - Bürgerdienste
-  Besprechungsraum

Leerstand aufgrund Sondierungen und anstehender Maßnahmen. Räume in Rohbauzustand - erst nach Sanierung nutzbar!

Leerstand seit Auszug Referat Steuerungsunterstützung und Grundsatzthemen (10/2020)

BA 1:
aktuell 0 Mitarbeitende im EG

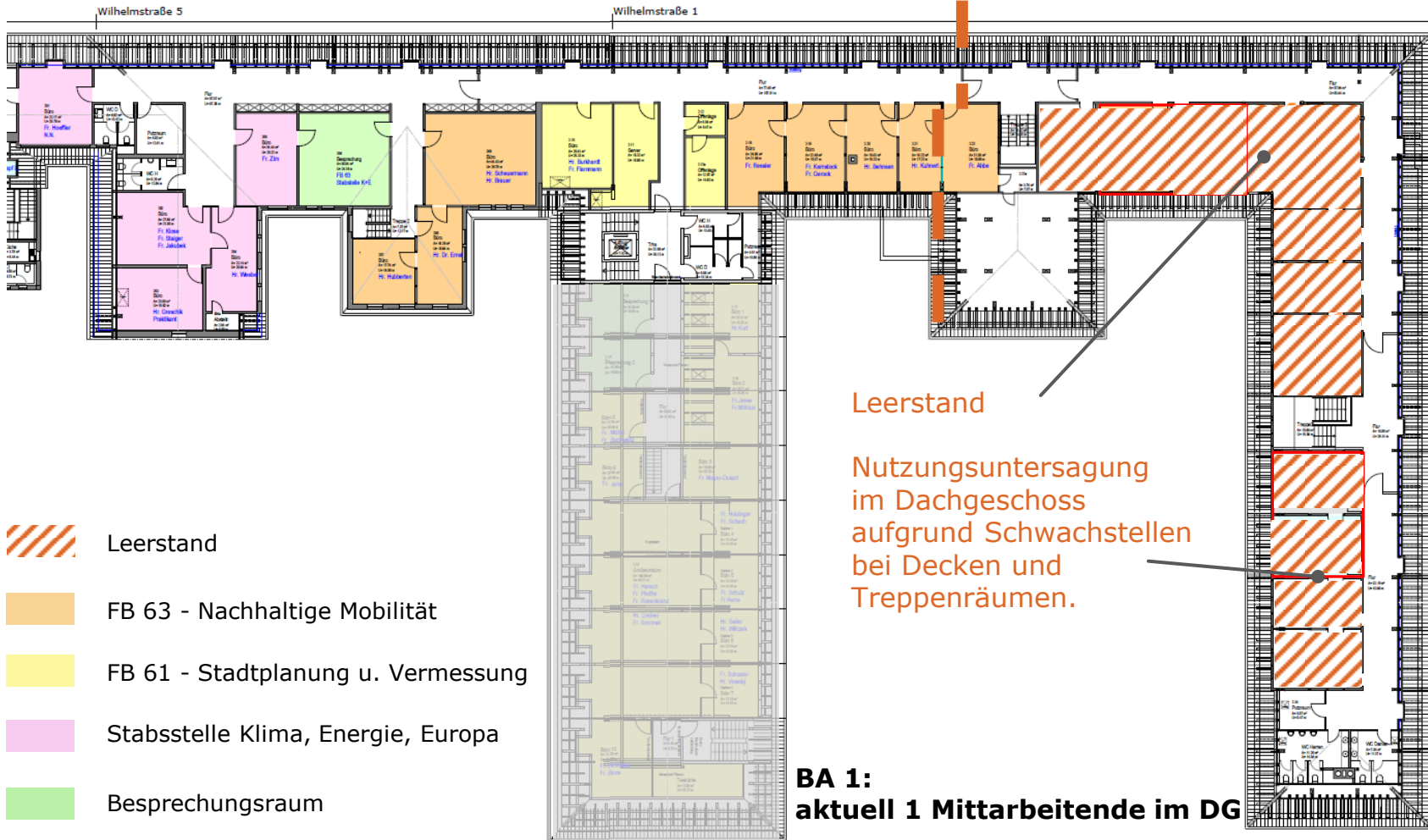


BA 2 | BA 1





BA 2 | BA 1



Leerstand

FB 63 - Nachhaltige Mobilität

FB 61 - Stadtplanung u. Vermessung

Stabsstelle Klima, Energie, Europa

Besprechungsraum

Leerstand

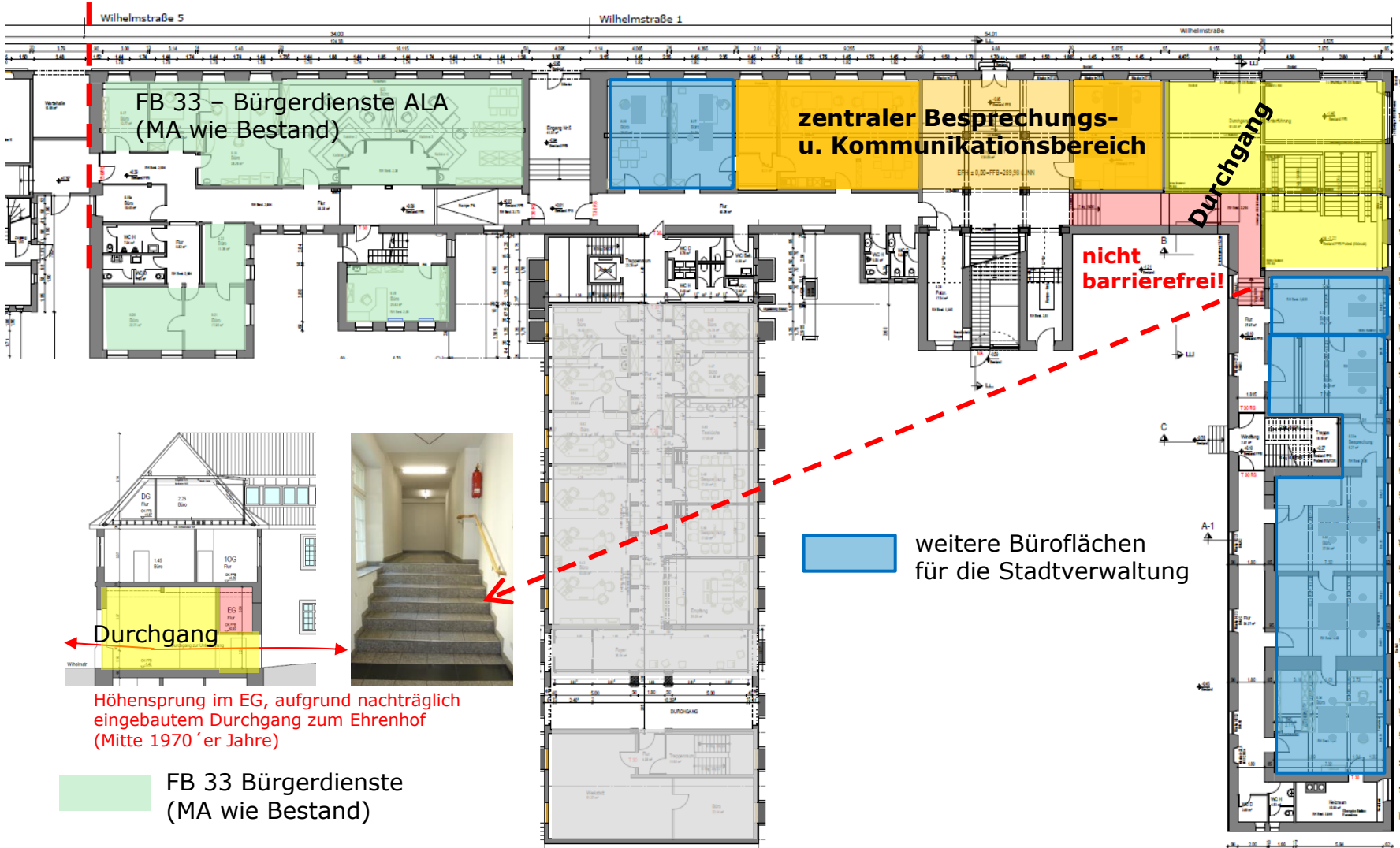
Nutzungsuntersagung
im Dachgeschoss
aufgrund Schwachstellen
bei Decken und
Treppenträumen.

BA 1:
aktuell 1 Mitarbeitende im DG



LUDWIGSBURG

nach der Baumaßnahme Belegung



Höhensprung im EG, aufgrund nachträglich eingebautem Durchgang zum Ehrenhof (Mitte 1970'er Jahre)

FB 33 Bürgerdienste (MA wie Bestand)

weitere Büroflächen für die Stadtverwaltung

