



Friedrich-Ebert- Straße

FACHBEREICH NACHHALTIGE MOBILITÄT

Michael Ptock

Ludwigsburg

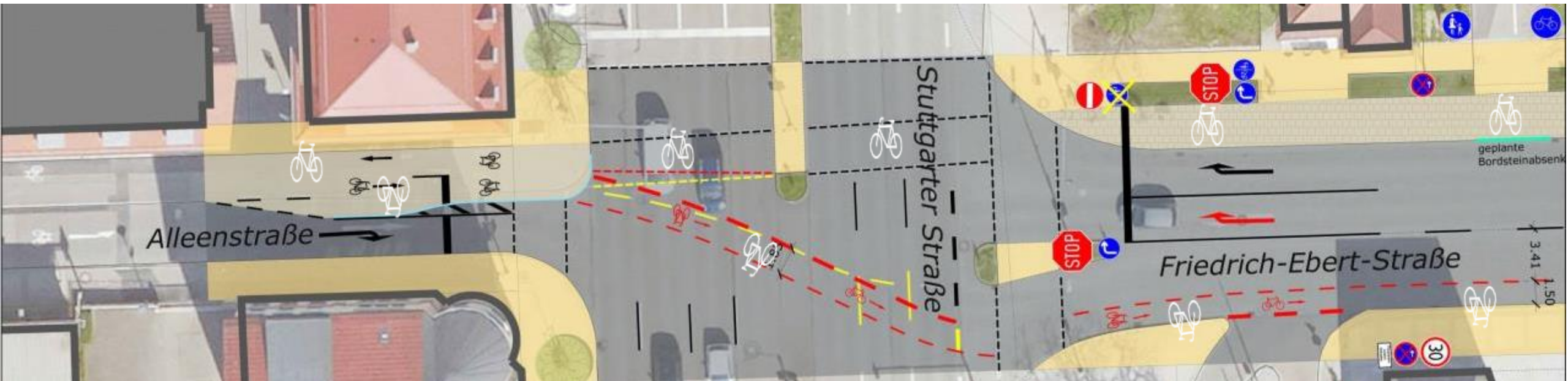
19.11.2020



Friedrich-Ebert-Straße

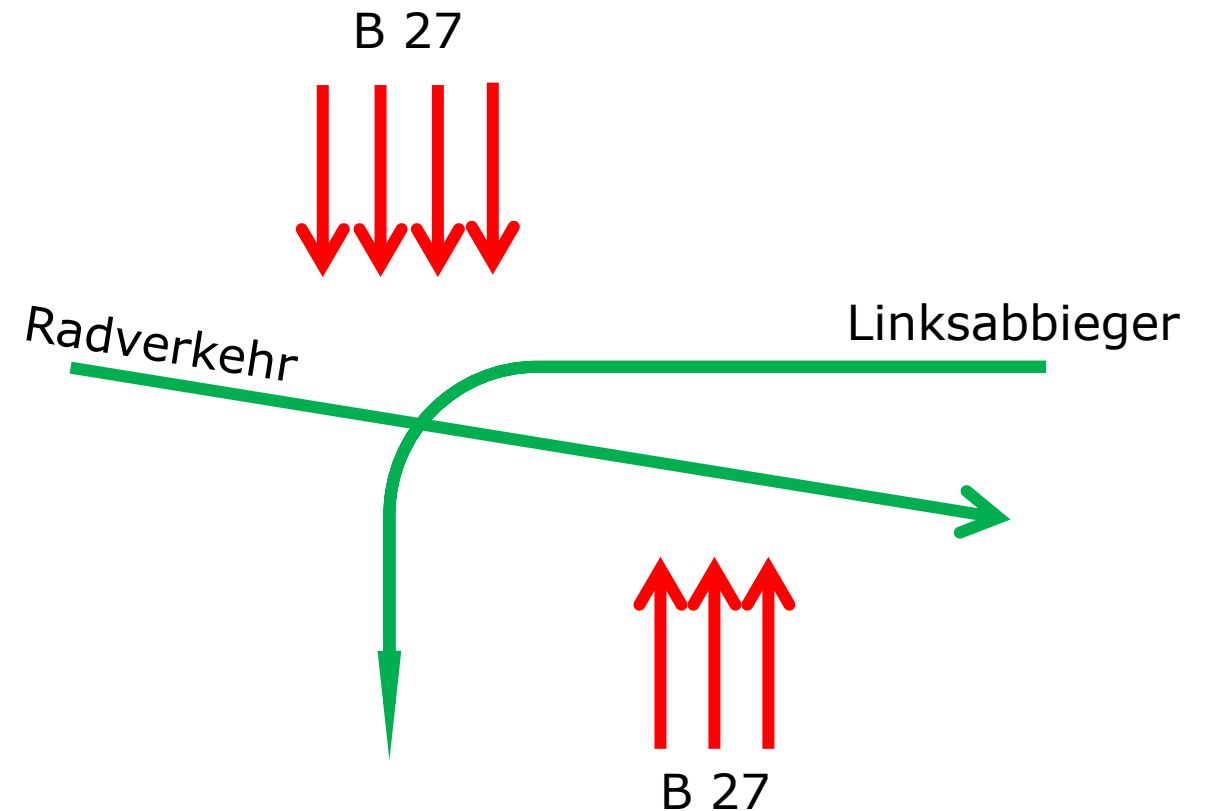
- Bestmögliche Radverkehrsführung erfolgt mit Umsetzung Radschnellverbindung Ludwigsburg – Waiblingen
- Bis dahin Umsetzung kurzfristige Minimallösung:
 - Die Lösung sieht die Öffnung der Fahrbahn für den stadtauswärtsfahrenden Radverkehr vor
 - Stadteinwärts wird aus dem Zweirichtungsradweg ein Einrichtungsrادweg
- Kombination: Verbesserung im Kreuzungsbereich & Auflösung des Zweirichtungsradwegs
 - Verbesserung der Verkehrssicherheit (insbesondere Bereich Bärenwiese und Kreuzung Fasanenstraße)

Friedrich-Ebert-Straße, Kreuzungsbereich



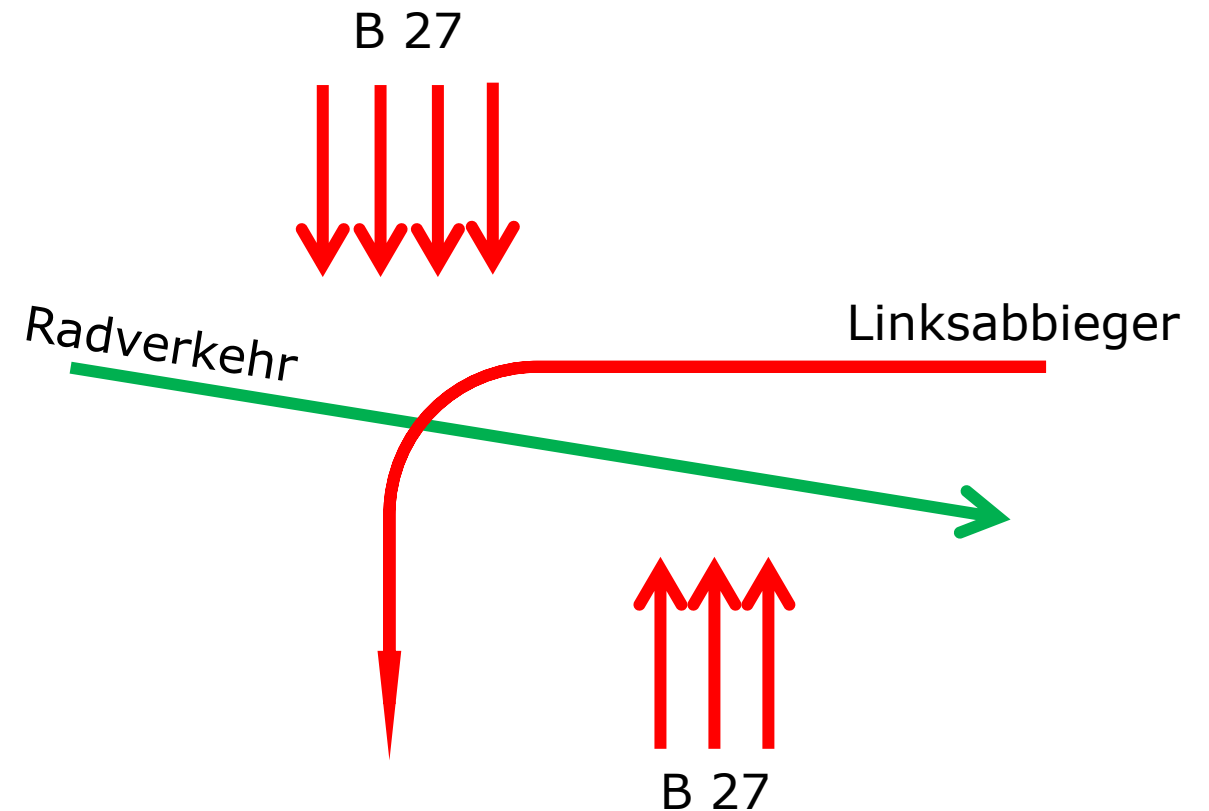
Friedrich-Ebert-Straße, Kreuzungsvariante 0

- Grünphasen werden **nicht separiert**
- Linksabbieger aus Friedrich-Ebert-Straße **zeitgleich Grün** mit dem Radverkehr geradeaus
- **Aus Sicherheitsgründen** wurde diese Variante in der Fachrunde Verkehr **abgelehnt**
- Auch die **Polizei** äußerte **Bedenken** zu dieser Variante, da bereits heute gefährliche Situationen zwischen Abbieger und Fußverkehr vorkommen



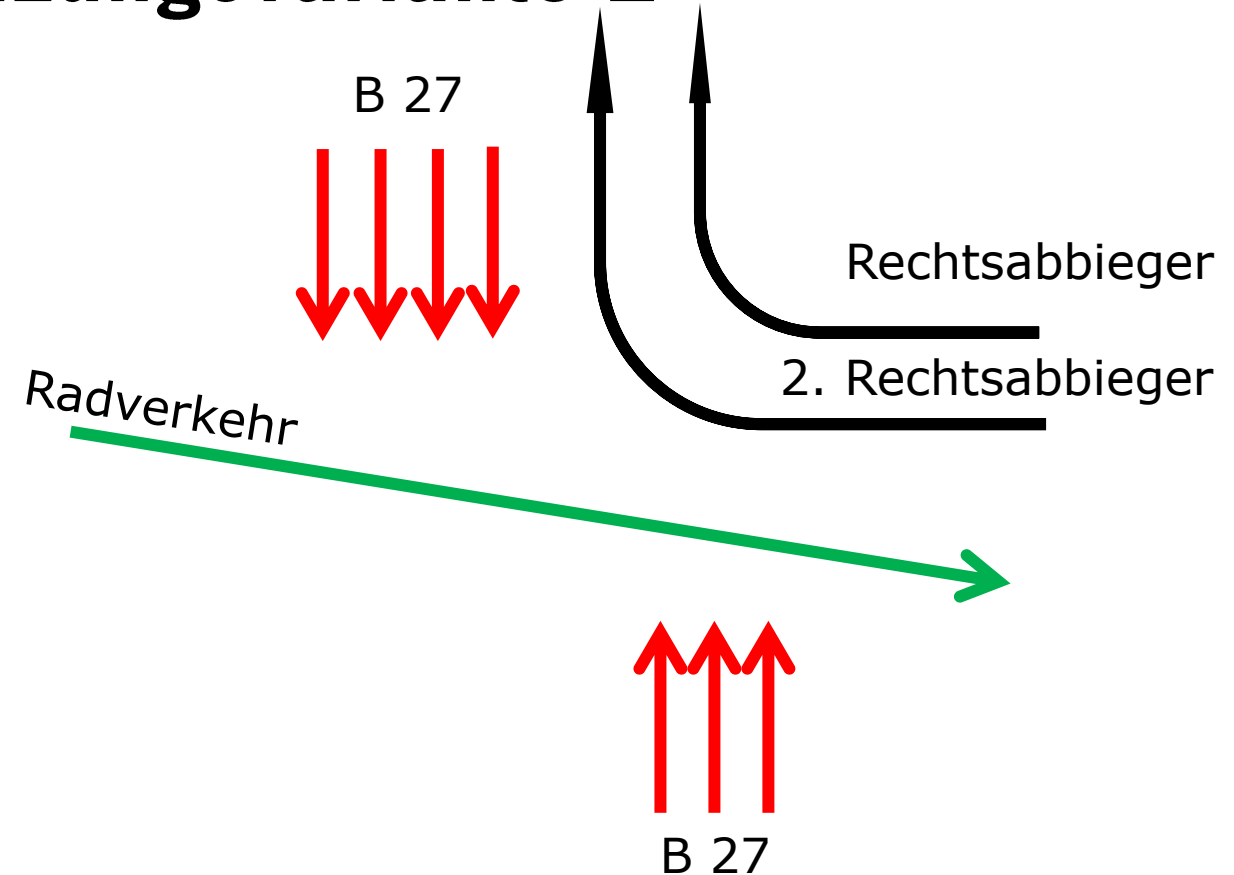
Friedrich-Ebert-Straße, Kreuzungsvariante 1

- Grünphasen werden **separiert**
- Linksabbieger aus Friedrich-Ebert-Straße und der Radverkehr geradeaus haben **getrennte Grünphasen**
- Phasentrennung ist am **Knotenpunkt** weiterhin **Leistungsfähig**
- Allerdings bedeutet Phasentrennung eine **negative Auswirkung** auf die „**Grüne Welle**“ auf der B27.
 - **Leistungsreduktion** von ca. **20%**
 - Auf der gesamten Strecke
- Möglicherweise negative Auswirkungen auf Luftqualität



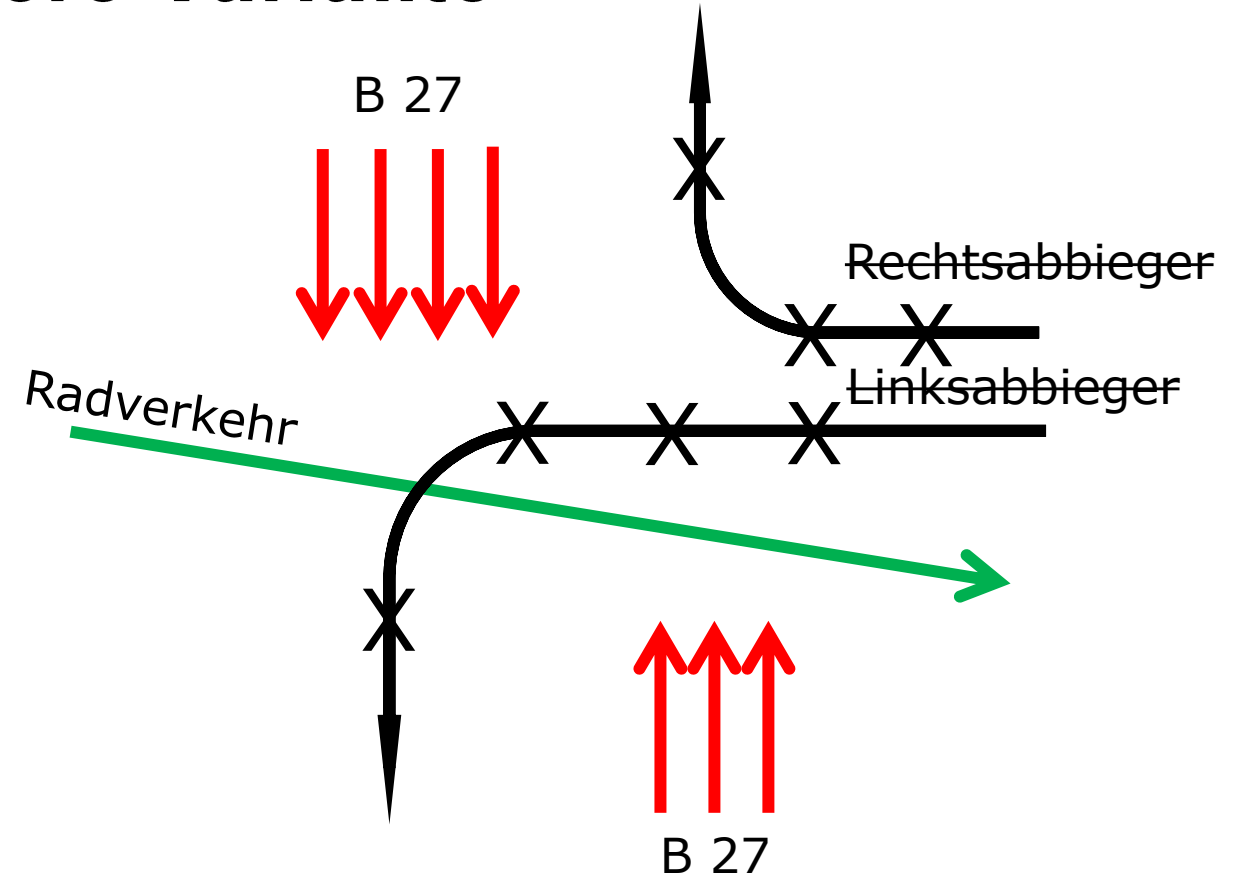
Friedrich-Ebert-Straße, Kreuzungsvariante 2

- Der **Linksabbieger** aus der Friedrich-Ebert-Straße **wird zum 2. Rechtsabbieger**
- Somit **keine Konflikte** mehr mit Radverkehr und Abbiegevorgängen
- **Voraussichtliche Verkehrsverlagerung** nach Süden über **2. Rechtsabbieger** und **U-Turn** oder über **Hindenburgstraße**
- Keine Auswirkung auf die „Grüne Welle“
- Könnte einen besseren Verkehrsfluss aus der Friedrich-Ebert-Straße ermöglichen

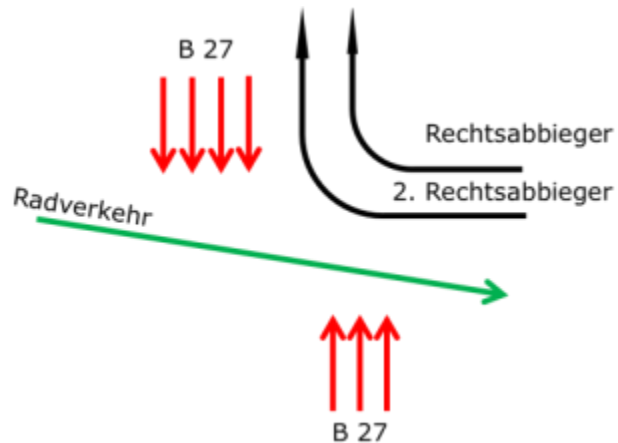


Friedrich-Ebert-Straße, weitere Variante

- Weitere Variante: Einbahnstraßenregelung
 - erfordert weitreichende Planung
- Kann **nicht kurzfristig** umgesetzt werden
- Vorschlag: Teil der **Planung** zur **Radschnellverbindung** Ludwigsburg - Waiblingen

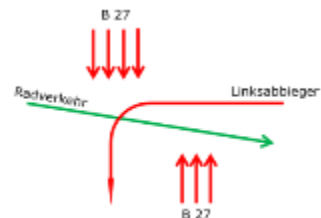


Friedrich-Ebert-Straße, Vorgehensvorschlag



Umsetzung Variante 2

- Umsetzung als **Feldversuch**
- Favorisierte Lösung der Fachrunde Verkehr
- + Entflechtung der Radverkehrsströme
- + Kreuzende Verkehrsbeziehungen aufgehoben
- + Keine negativen Auswirkungen auf die Grüne Welle
- Verkehrsverlagerung muss beobachtet werden
 - + **Beobachtung und Evaluierung Gewinn** für Planung Radschnellverbindung Ludwigsburg - Waiblingen



Variante 1 als einzige Alternative möglich

Friedrich-Ebert-Straße, Abschnitt 1



Friedrich-Ebert-Straße, Abschnitt 2



Friedrich-Ebert-Straße, Abschnitt 3



Friedrich-Ebert-Straße, Abschnitt 4





**Vielen Dank für Ihre
Aufmerksamkeit**