



LUDWIGSBURG

Anlage 3 zu Vorl.-Nr. 005/21

Photovoltaikanlage Fachklassentrakt, Karlstr. 21

Entwurfs- und Baubeschluss

Vorl.-Nr. 005/21 SHL 25.02.2021



Anlass

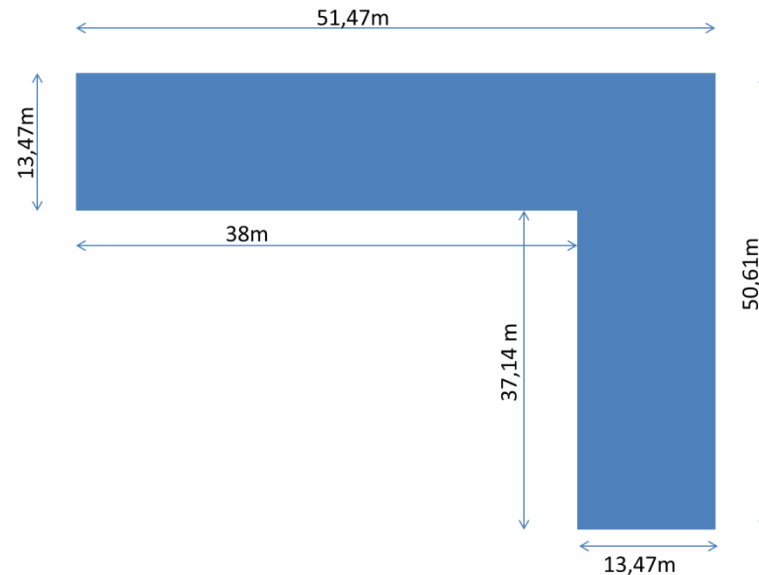
- Ausbau der Photovoltaik auf städtischen Gebäuden mit Bezug zu:
 - Masterplan 11 – Klima und Energie, SZ 02, OZ 01
 - Vorl.-Nr. 513/19 Fortschreibung des Gesamtenergiekonzepts (GEK) zum integrierten Klimaschutz- und Energiekonzept (IKEK)
 - Vorl.-Nr. 221/20 Verpflichtung zur Installation von Photovoltaik-Anlagen im Neubau

Ziele

- Beitrag zum Erreichen der Energiewende
- Entlastung des konsumtiven Haushalts durch direkt eingesparte Energiekosten



- Dachfläche insgesamt 1190 m²
- PV-Leistung bis zu 99 kW_{peak}
- Modulausrichtung Ost / West
- Kombination mit der bestehenden Dachbegrünung





LUDWIGSBURG

Bestehende Dachbegrünung

West



Ost



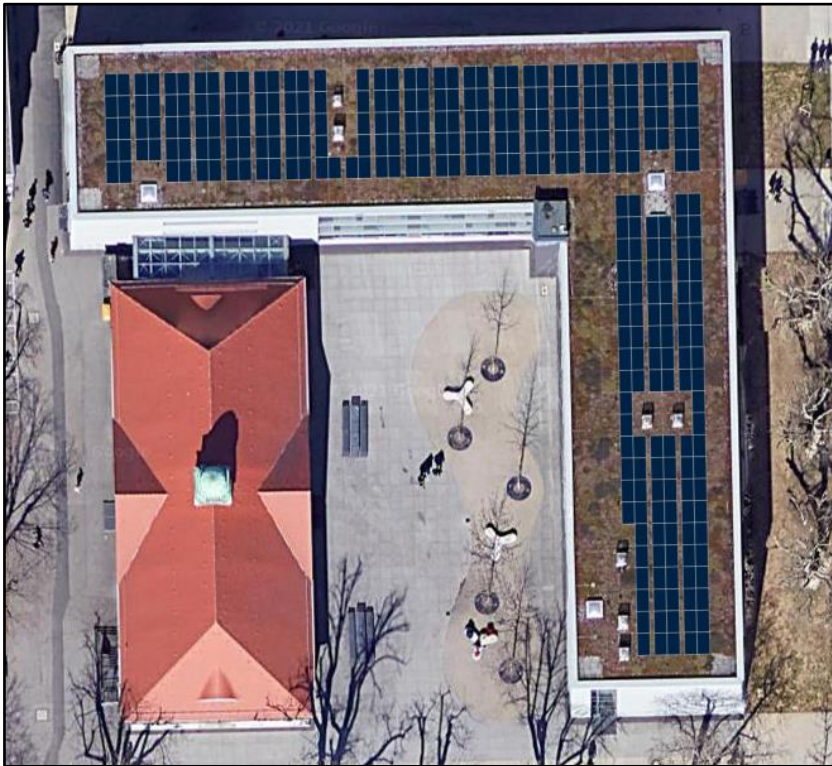
Süd





LUDWIGSBURG

Beispielhaftes Layout der Photovoltaik-Module



- Ost-/West-Ausrichtung ermöglicht hohe PV-Leistung
- Berücksichtigung des städtischen Klimaanpassungskonzepts: Die Modulverteilung und die Unterkonstruktion werden so gewählt, dass die Dachbegrünung in Kombination mit der Photovoltaikanlage funktioniert.