



LUDWIGSBURG

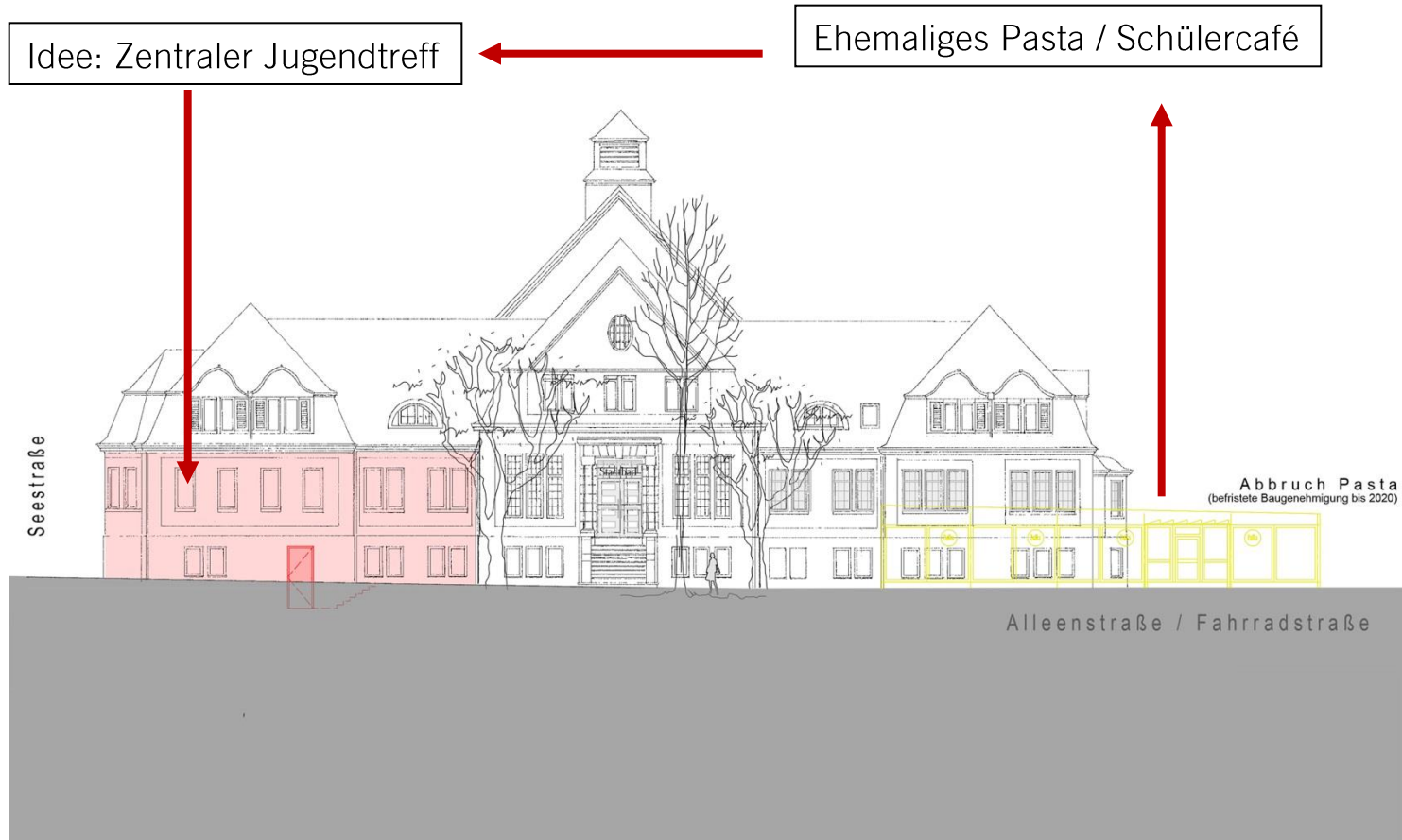
Anlage 1 zu Vorl.-Nr. 018/21

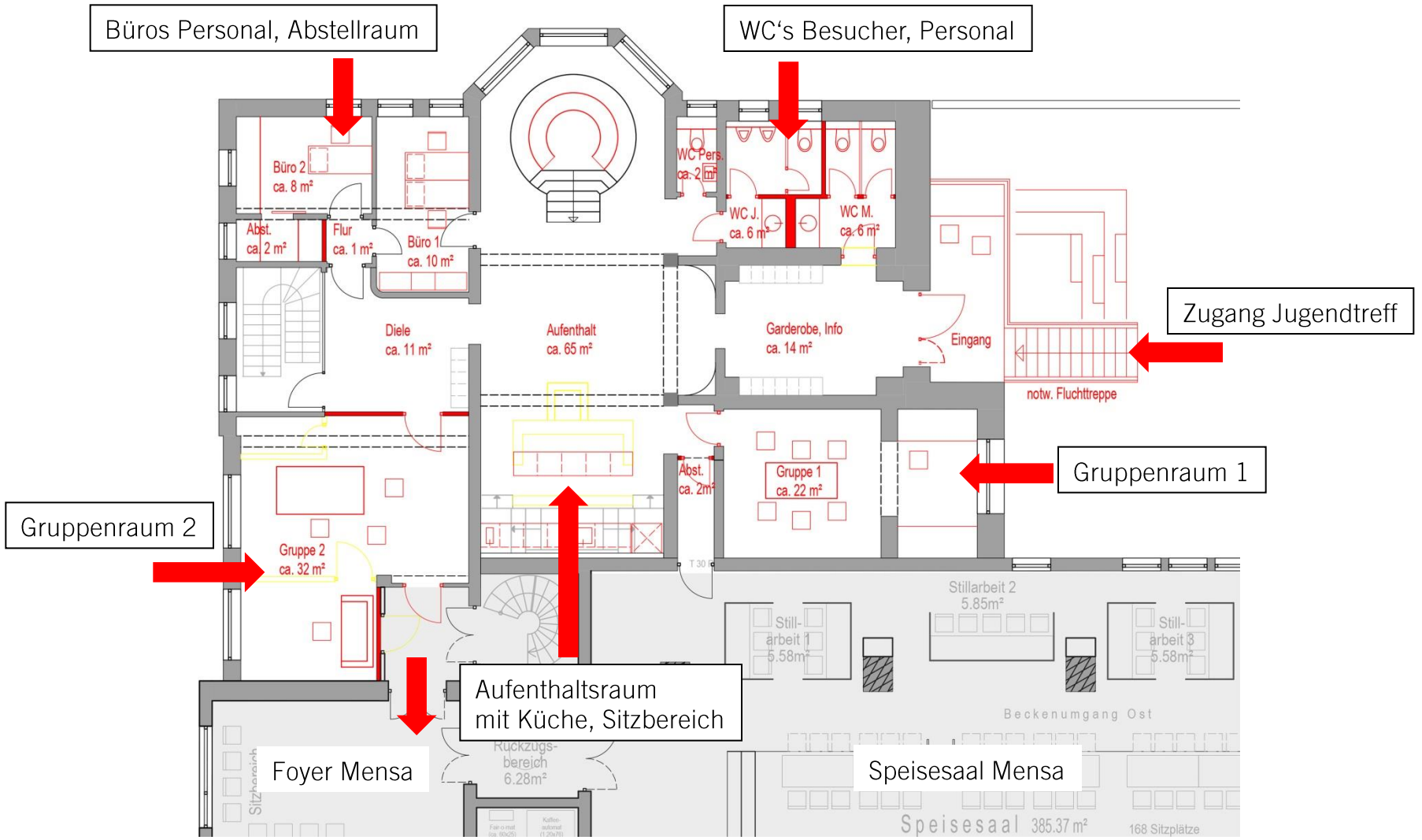
# Weiterentwicklung Stadtbad Ludwigsburg

Umnutzung ehem. Saunabereich zum zentralen Jugendtreff  
Entwurfs- und Baubeschluss (Projektbeschluss)

SHL 18.03.2021









Erdgeschoss

Kaltwasserbereich → Aufenthalt, Küche, Bartresen

Erdgeschoss

Tauchbecken → Aufenthaltsbereich

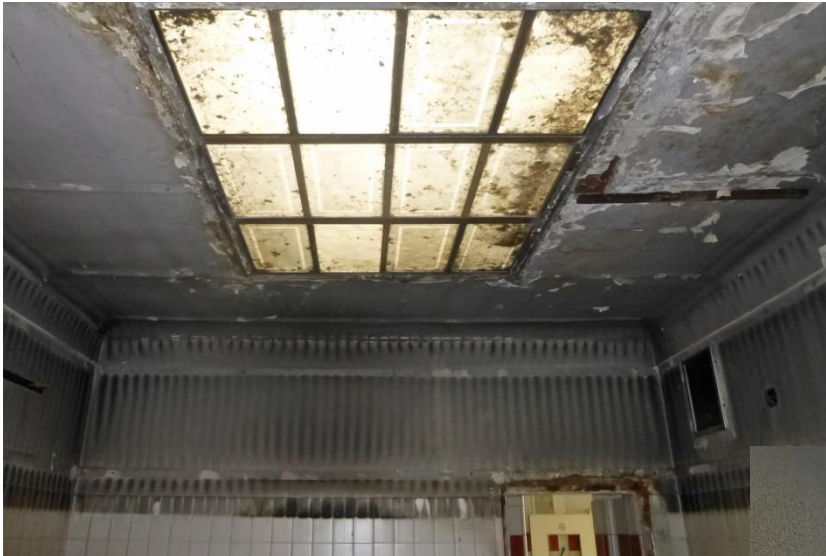




Erdgeschoss  
Dampfbad → WC-Bereich, Rippendecke

Erdgeschoss  
Sauna → Gruppe 1, Schimmelbefall





Erdgeschoss  
Sauna → Gruppe 1, undichtes Oberlicht



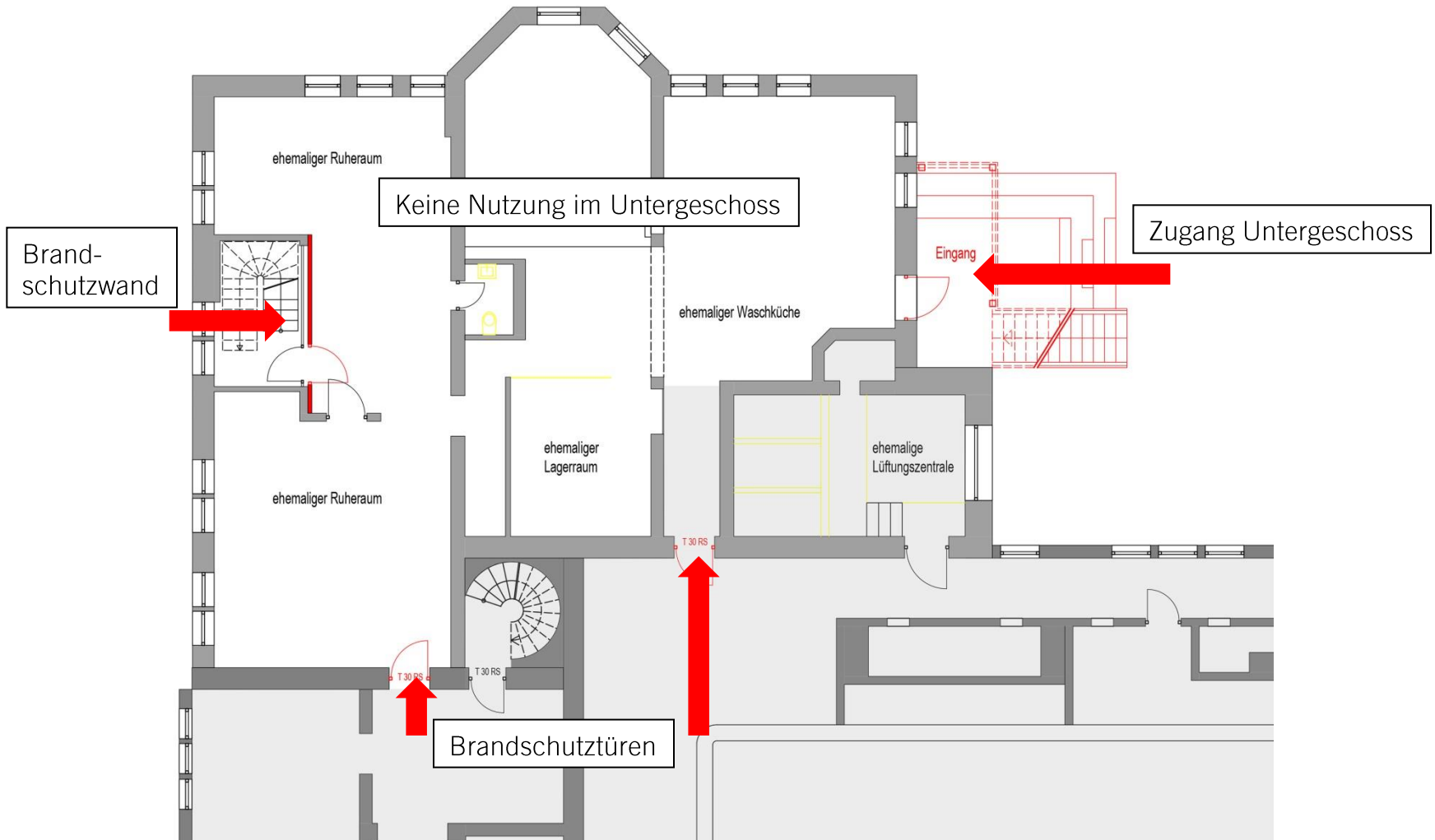
Dachgeschoss  
undichtes Blechdach



Erdgeschoss  
Umkleide → Gruppe 2

Erdgeschoss  
Dampfbad → Eingangsbereich, Garderobe,









LUDWIGSBURG

Ansicht Nord / Alleenstraße



Alleenstraße / Fahrradstraße



LUDWIGSBURG

Ansicht Ost / Seestraße





LUDWIGSBURG

Ansicht Süd

