



- **Obere Marktstraße 1-3**

Städtisches Verwaltungsgebäude

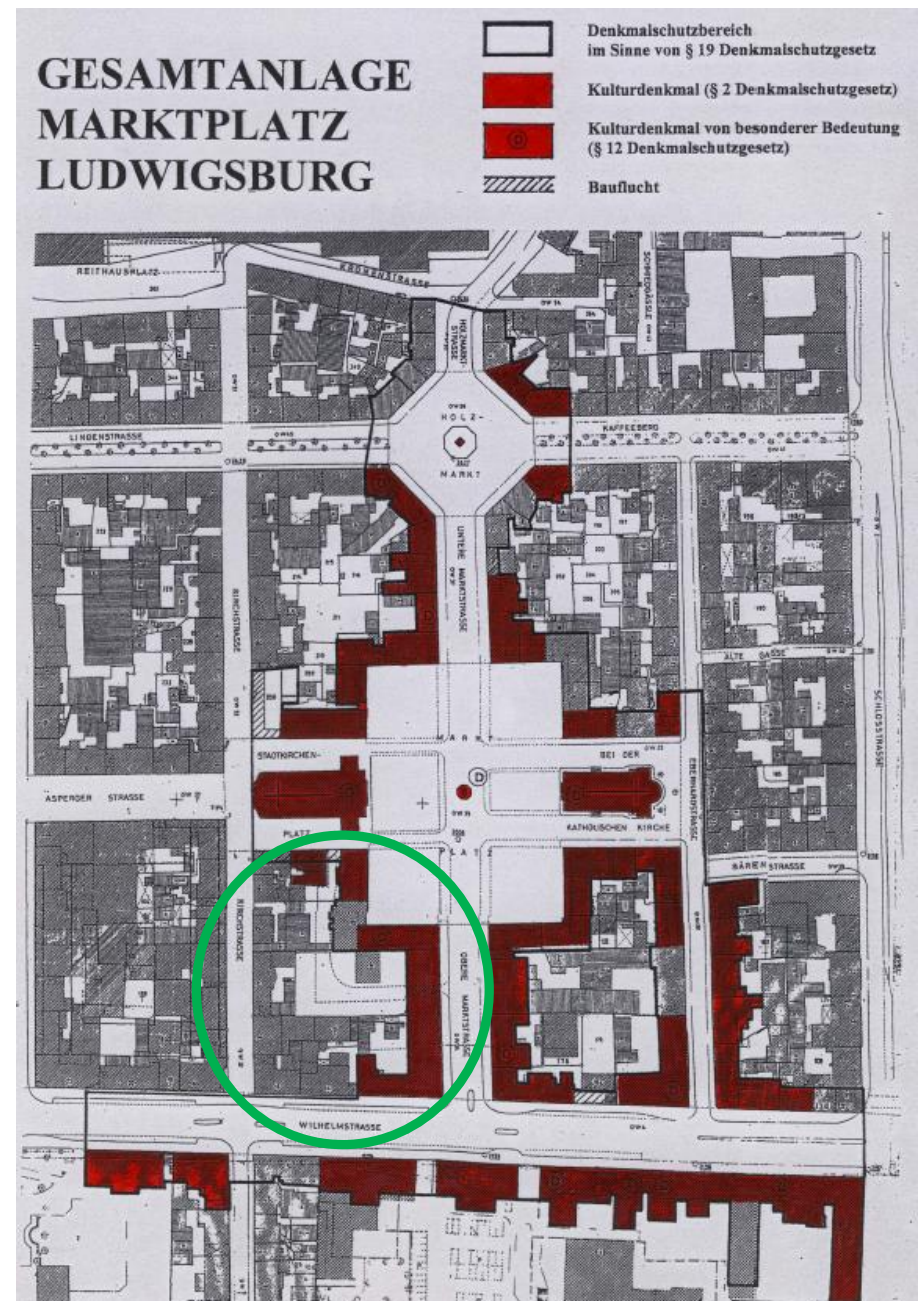
- Bestandsituation und Prüfung der barrierefreien Erschließung der Verwaltungsbereiche
- Zustandsbericht bauliche Mängel





LUDWIGSBURG

Das Gebäudeensemble  
Obere Marktstraße 1-3 ist Teil des  
Kulturdenkmals  
„Gesamtanlage Marktplatz“.





LUDWIGSBURG

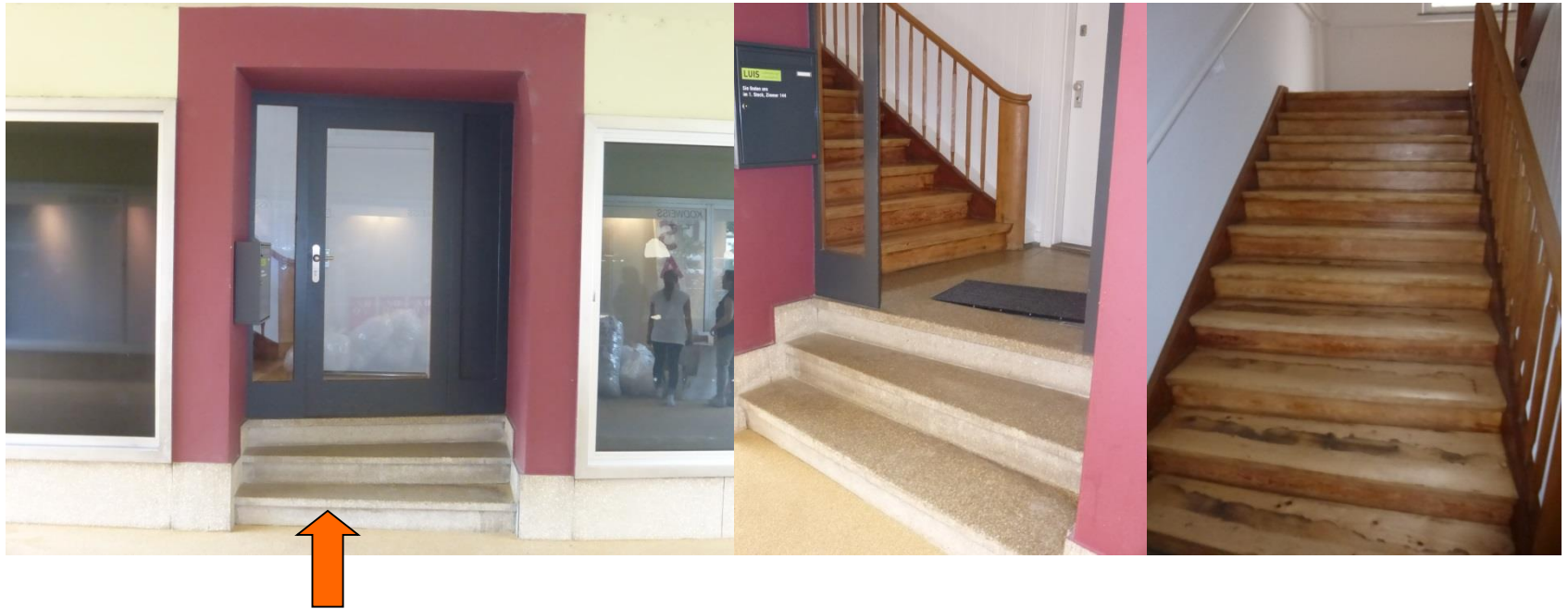
# Bestandsituation Erschließung Treppenhaus 1





LUDWIGSBURG

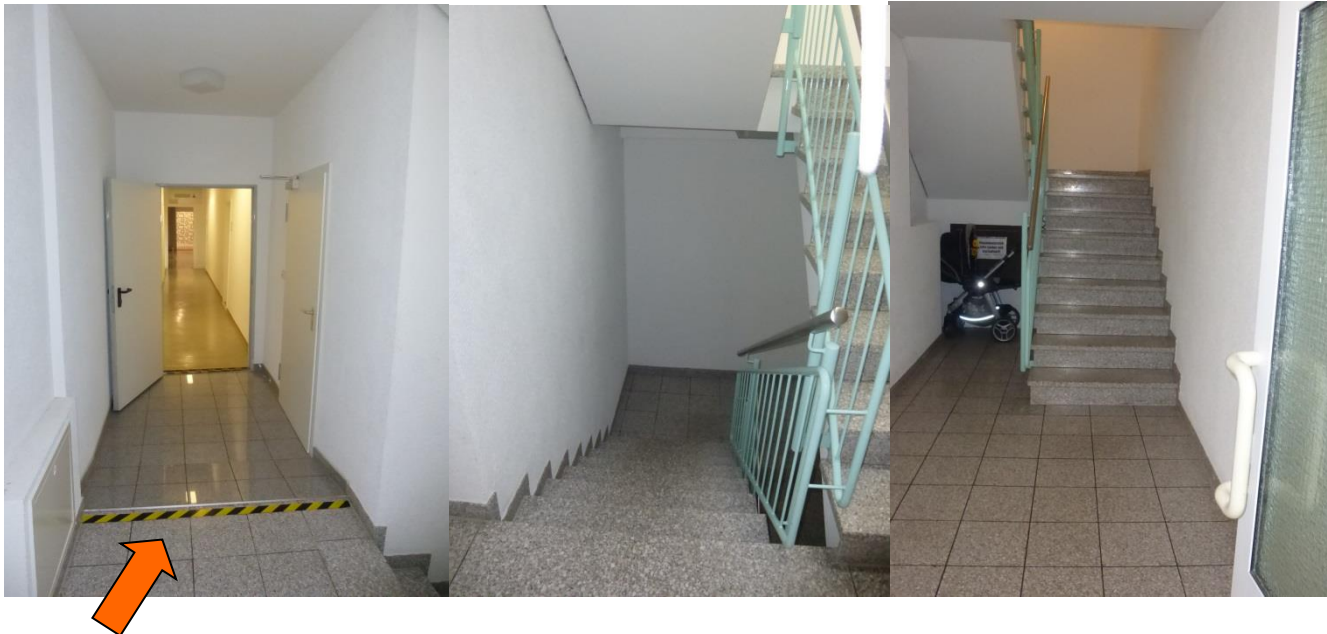
# Bestandsituation Erschließung Treppenhaus 2

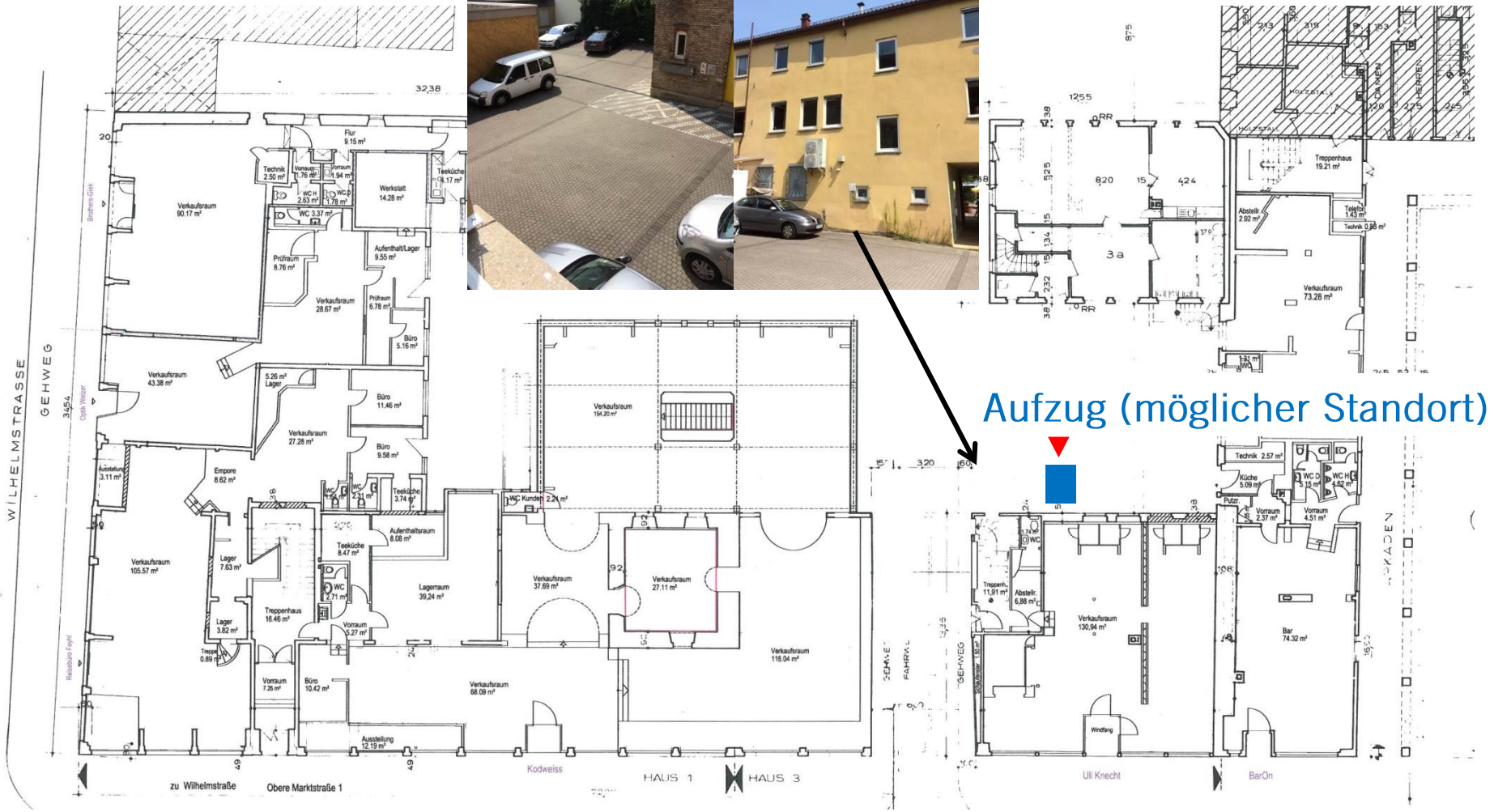




LUDWIGSBURG

## Bestandsituation Erschließung Treppenhaus 3 (nicht städtisches Eigentum)





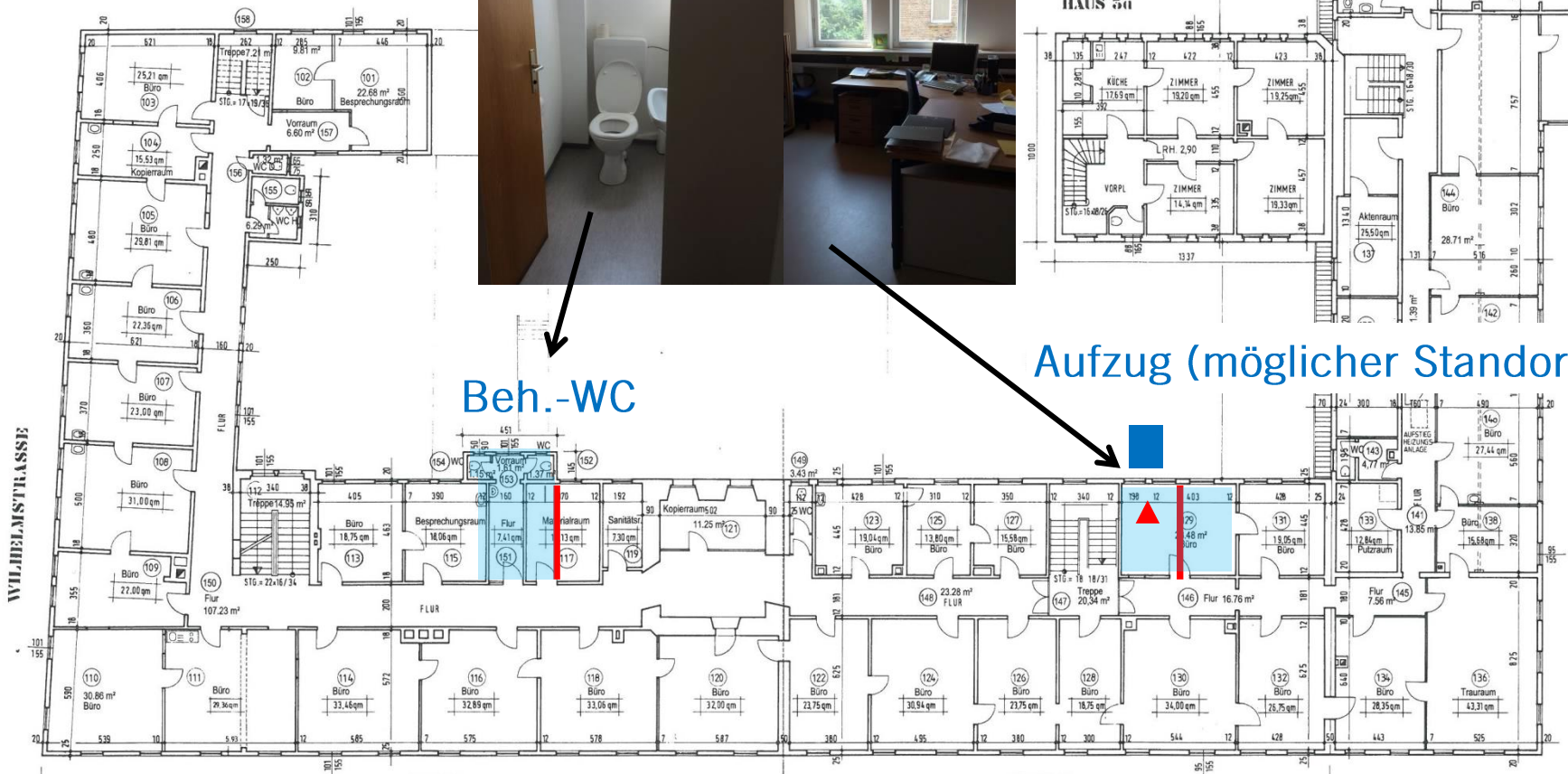
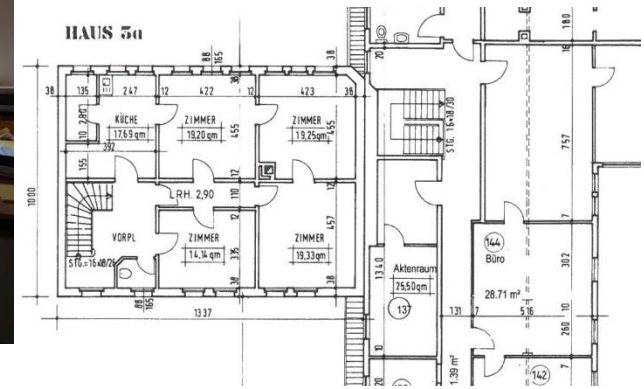
Aufzug (möglicher Standort)



LUDWIGSBURG

# Neubau Aufzugsanlage / Einbau beh.WC

## 1.Obergeschoss





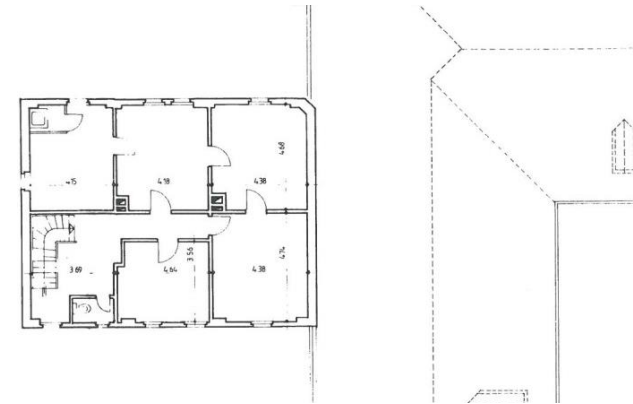
LUDWIGSBURG

# Neubau Aufzugsanlage / Einbau beh.WC

## 2.Obergeschoss

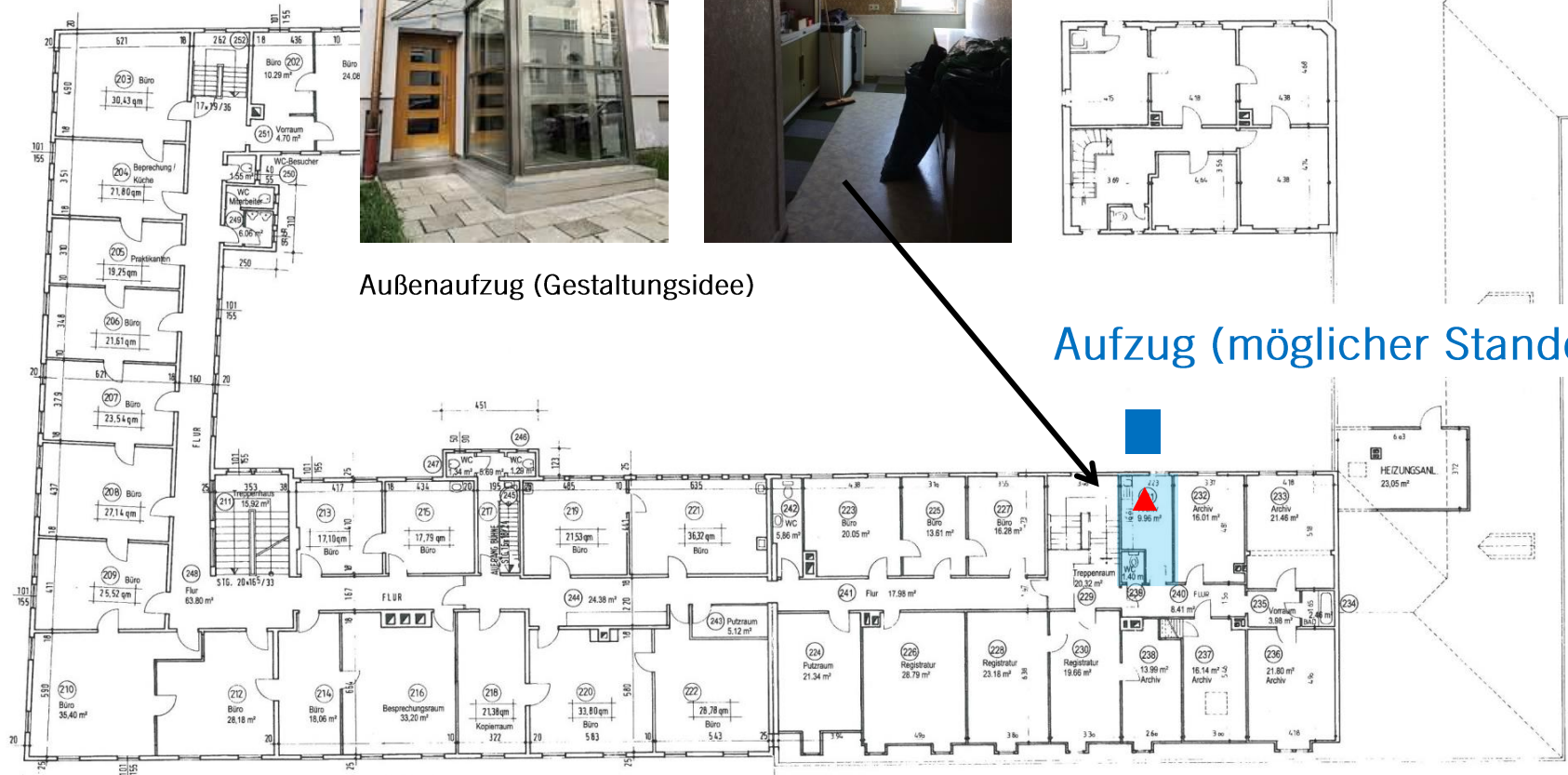


Außenaufzug (Gestaltungsidee)



Aufzug (möglicher Standort)

WILHELMSTRASSE







Sanierungsbedarf Fassade, Fenster und Gesimse



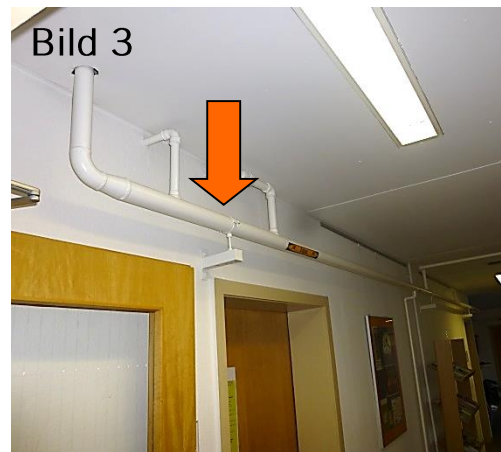
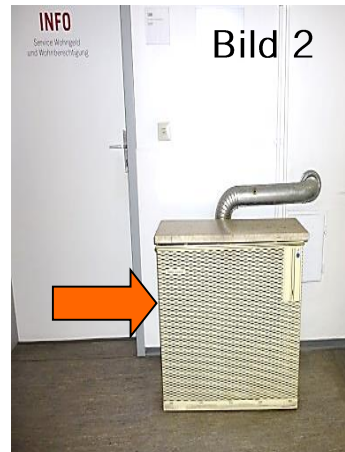
**Bild 1:** Putzschäden aufgrund aufsteigender Feuchtigkeit und eingelagerten Chloride.

**Bild 2:** Ablösung der Putzflächen im gesamten Sockelbereich an der Westseite.

**Bild 3:** Verfaultes Kastengesims.



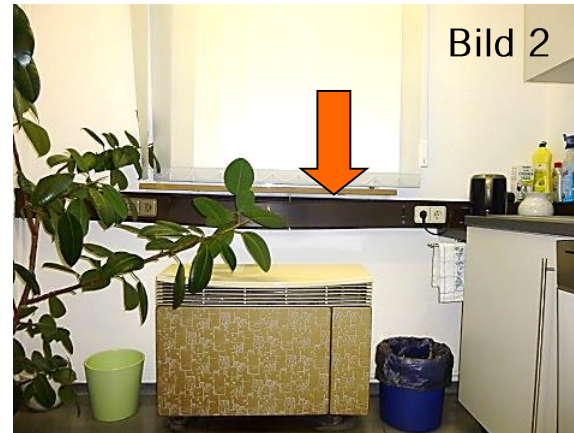
## Sanierungsbedarf Heizungs- und Sanitärinstallation



**Bild 1:** Die Räume werden über Gas-Einzelöfen beheizt. Die Abgase gelangen über die Fassade ins Freie. Schlecht regelbar, Ersatzteilbeschaffung wird zunehmend schwieriger.

**Bild 2 + 3:** Die Gas-Einzelöfen befinden sich teilweise im Flucht- und Rettungsweg (Brandlast), ebenso die offen verlegten Gasleitungen

**Bild 4 :** Die Sanitärinstallation ist veraltet (Stand-WC's, Druckspüler an den WC's) und hat die Nutzungsdauer weit überschritten. Wasserschäden durch korrodierte Rohrleitungen werden zunehmend wahrscheinlicher.



**Bild 1:** Die Elektroverteiler befinden sich im Flucht- und Rettungsweg (Brandlast). Teilweise ist die Elektroverkabelung nur 2-adrig ausgeführt.

**Bild 2:** Die Kabelkanäle befinden sich über den Gas-Einzelöfen und sind durch die extreme Hitze teilweise deformiert!