



LUDWIGSBURG

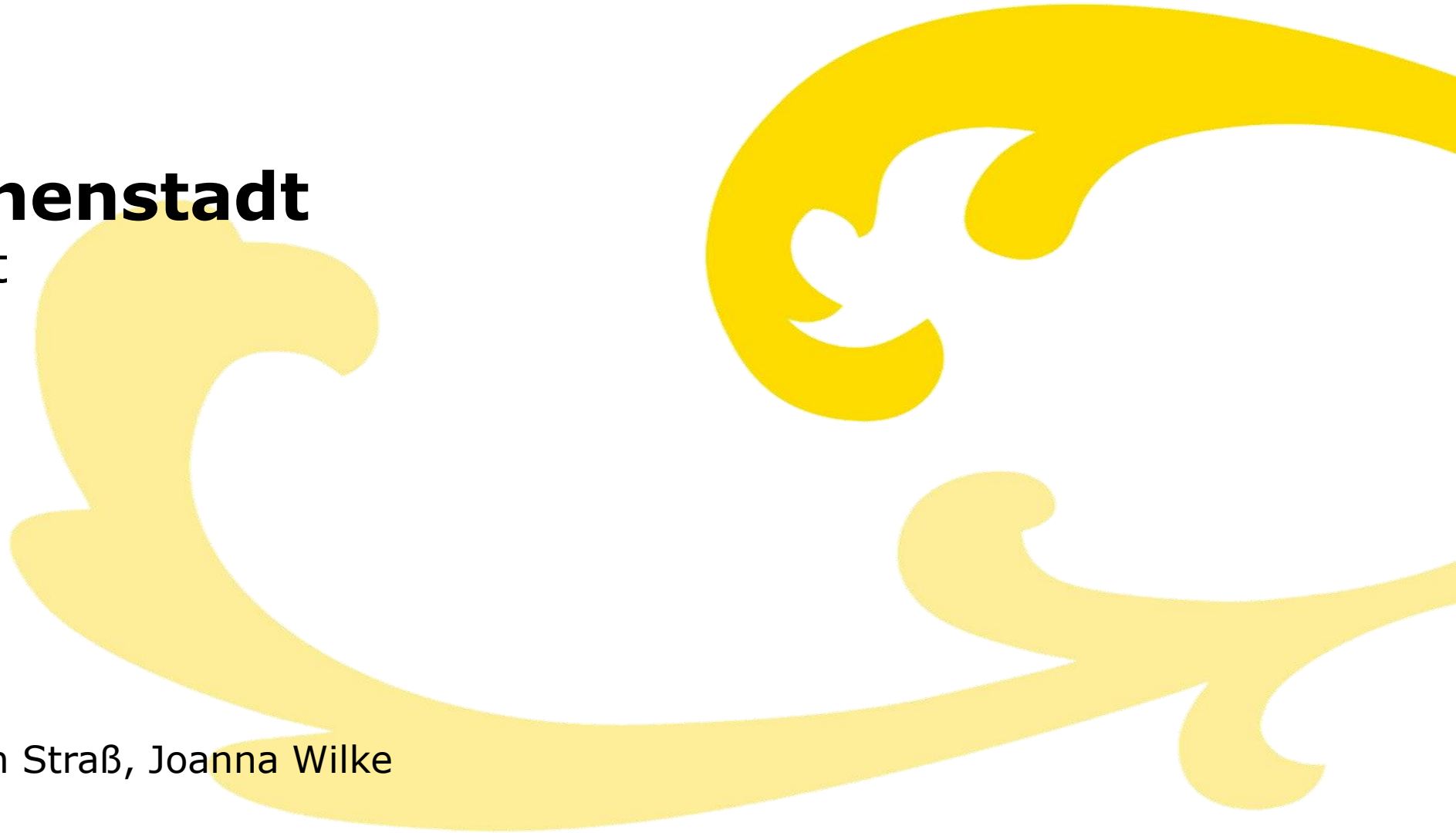
Pop-Up-Innenstadt

Werkstattbericht

15.07.2021

SHL

Angelika Boos, Jürgen Straß, Joanna Wilke



Maßnahmen 2021

Arsenalplatz



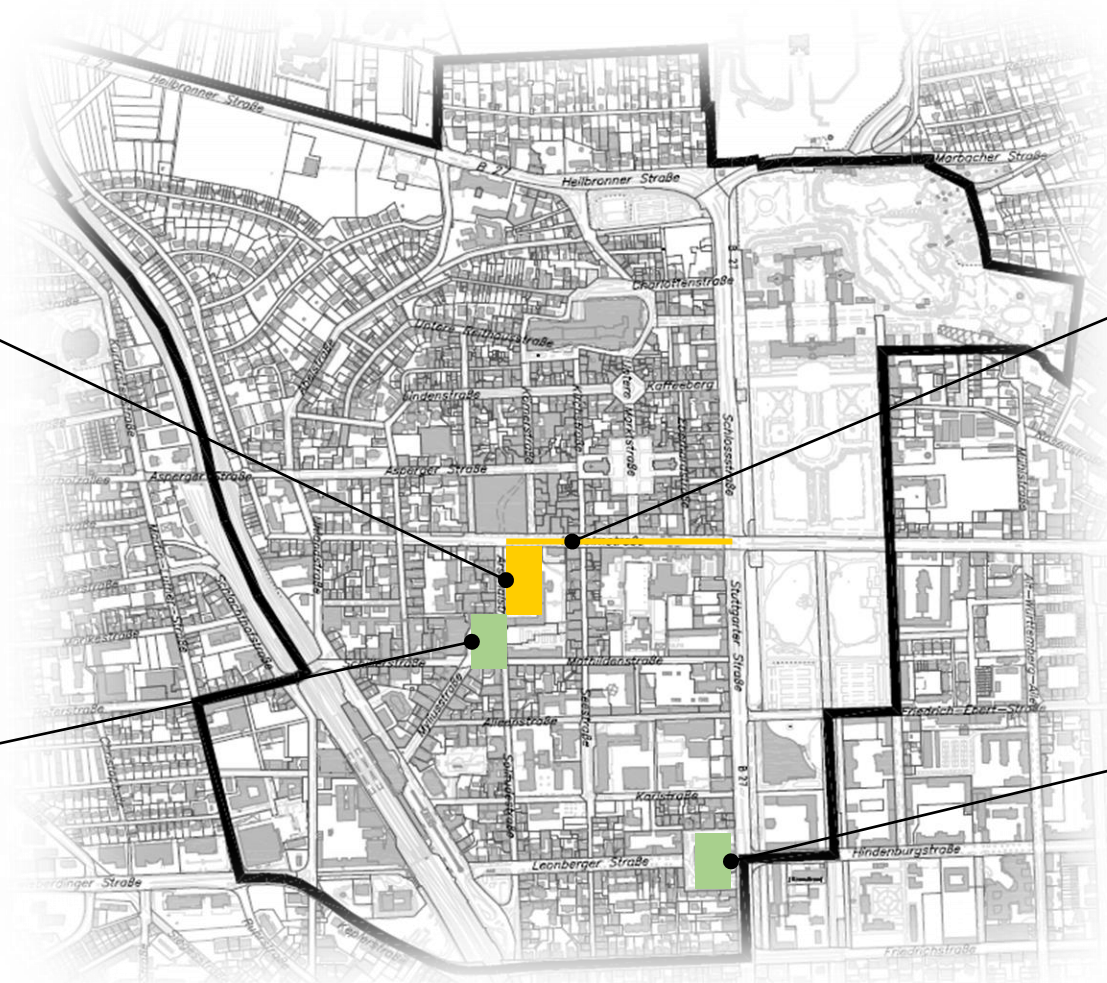
Wilhelmstraße



Zukunftscorner



Karlsplatz



■ = Bereits umgesetzt ■ = In Planung



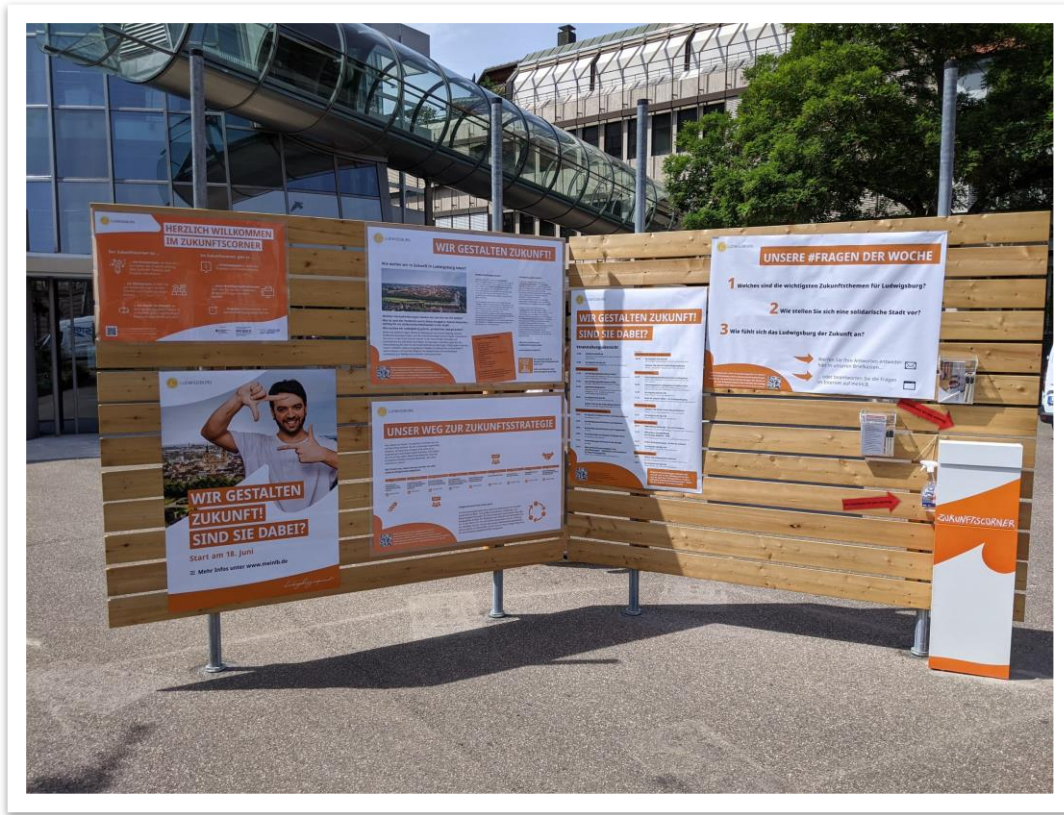
LUDWIGSBURG

Vom Karlsplatz zum Karlsgarten



Schillerplatz Zukunftscorner

- Ausbau zu Dialograum: Erweiterung um Sitzgelegenheiten und Begrünung

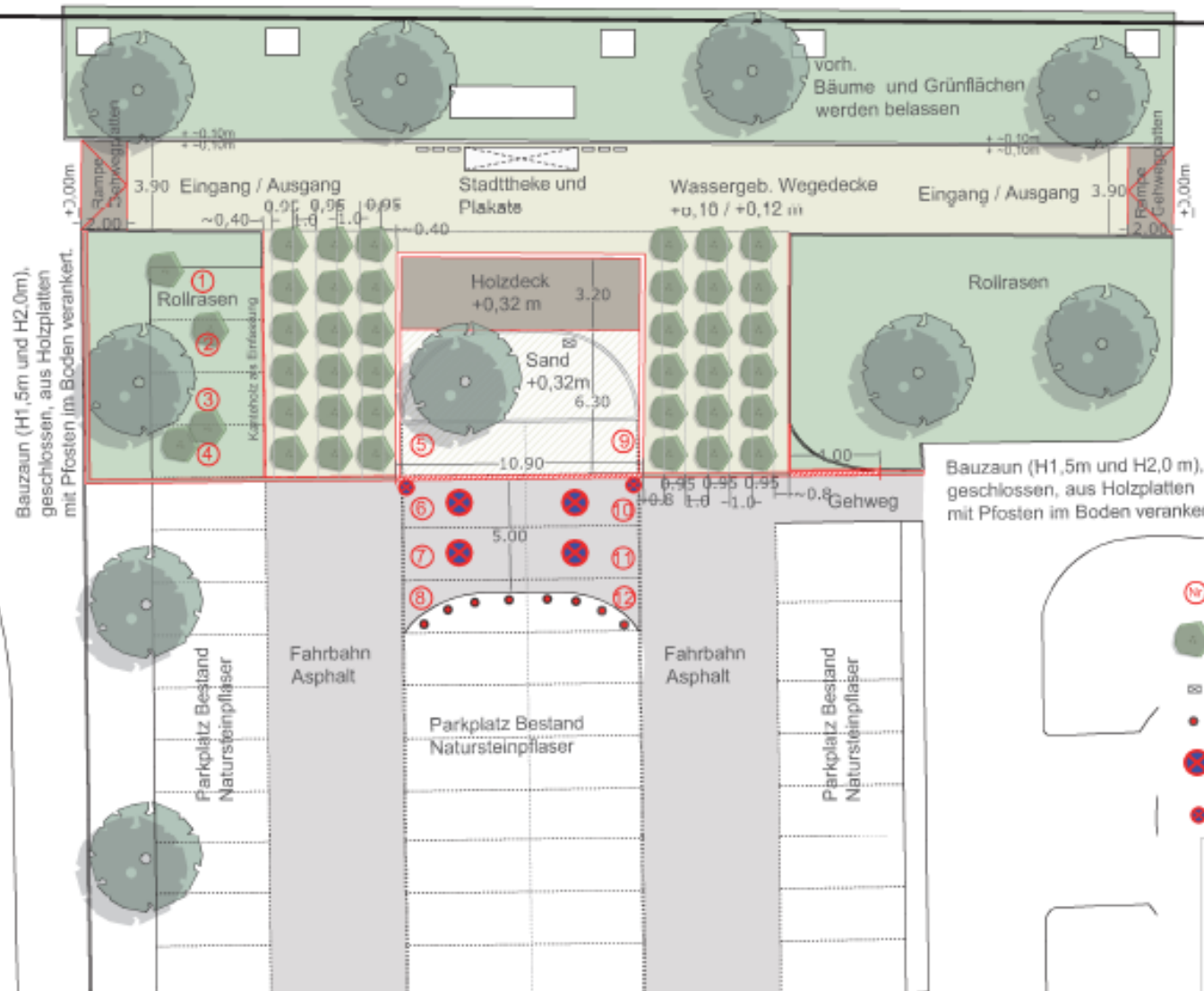




Arsenalplatz - ZIEL



- ➔ Im Norden, da Feuerwehrezufahrt und Ein- und Ausfahrt Parkplatz im Süden liegt
- ➔ Gute Anbindung an das vorhandene Wegenetz
- ➔ Gute Wahrnehmbarkeit
- ➔ Minimierung der entfallenden Stellplätze (ca.12 Stück), Verlegung Carsharing-Plätze
- ➔ Gute Nutzungen mit ausreichendem Abstand möglich

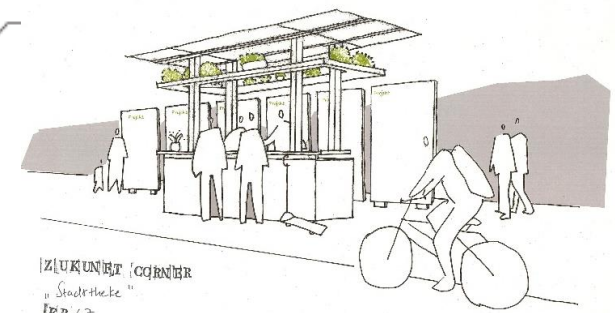


Massen

Bauzaun H 2,0 m	15 m
Bauzaun H 1,5 m	35 m
Rollrasen	250 m ²
WGWD	320 m ²
Sandfläche	70 m ²
Holzdeck	40 m ²
Rampe	18 m ²

Legende

- Stellplätze entfallen
- Solitäräume im Container H=90cm Ø =90cm
- Parkuhr wird zurückgebaut
- Leitzylinder im Abstand von 1,70 m
- Bodenmarkierung HALTEVERBOT Thermoplastische Fahrbahnmarkierung
- HALTEVERBOT fest montiert



Fachbereich Tiefbau und Grünflächen

Arsenalplatz

temporäre Umgestaltung Pop-UP

Lageplan mit Massen

Maßstab: 1:200 VORABZUG 05.07.2021



LUDWIGSBURG

Vision Pop-Up-Arsenalplatz





Nächste Schritte Arsenalplatz

- Umbau: ab 23.08.2021 (3 Wochen)
- Eröffnung: ab 13.09.2021
- Dauer: bis ca. 1. Quartal 2023
- Anschließend: Bau Interimgestaltung



- ✓ Zeitrafferfilm während Umgestaltungsphase
- ✓ Kontextspezifische Befragungen
- ✓ Belebung des Platzes durch bürgerschaftliche Aktionen





LUDWIGSBURG

Vielen Dank für die Aufmerksamkeit!

Angelika Boos, Jürgen Straß, Joanna Wilke