



## INFORMATIONSVORLAGE öffentlich

VORL.NR. 436/21

**Federführung:**

FB Nachhaltige Mobilität

**Sachbearbeitung:**

Ptock, Michael

Christ, Andreas

**Datum:**

24.11.2021

**Betreff:** Umsetzung Radweg Robert-Franck-Allee/Aldinger Straße (Radroute 8)

**Bezug SEK:** MP 08 / SZ 01 / OZ 04 / Radachse Robert-Franck-Allee & Aldinger Straße

**Bezug:** Beschlussvorlage 063/21, Entwurfs- und Baubeschluss Radweg Robert-Franck-Allee/Aldinger Straße (Radroute 8)

**Anlagen:**

**Mitteilung:**

**Ausgangssituation**

Die Hauptradroute 8 ist Bestandteil des Radroutenkonzepts 2025. Die geplante Maßnahme zur Verbesserung der Radinfrastruktur umfasst die Straßen Robert-Franck-Allee und Aldinger Straße. In der Robert-Franck-Allee wird der Radverkehr auf einem einseitigen Zweirichtungsradschulterweg auf der nördlichen Straßenseite geführt. In der Aldinger Straße existiert auf der südlichen Seite ein benutzungspflichtiger, richtungsgebundener Radweg, der zu schmal ist und den Anforderungen der Empfehlungen für Radverkehrsanlagen (ERA) nicht entspricht.

**Aktuell:** Zweirichtungsradschulterweg auf der nördlichen Seite und zu schmaler Einrichtungsradschulterweg in der Aldinger Straße stadtauswärts auf der Seite des Salonwald.

**Zukünftig:** Zwei Einrichtungsradschulterwege mit ERA-konformen Radwegbreiten auf beiden Seiten.

Der Umbau wird genutzt, um sowohl die Barrierefreiheit an den Bushaltestellen herzustellen, als auch Maßnahmen der Stadtwerke SWLB durchzuführen, um die baustellenbedingten Auswirkungen auf den Verkehr soweit möglich zu reduzieren.

Die Planung wurde gemäß den Vorgaben eines Sicherheitsaudits angepasst. Mit der Behindertenbeauftragten des Landkreises wurde die Planung ebenfalls abgestimmt, in Bezug auf Barrierefreiheit der Haltestellen und die Wechselbeziehung mit dem Radverkehr.

Im Folgenden wird die Planung vorgestellt.

## Planung

Robert-Franck-Allee

Abbildung 1 Ausführungsplanung Robert-Franck-Allee

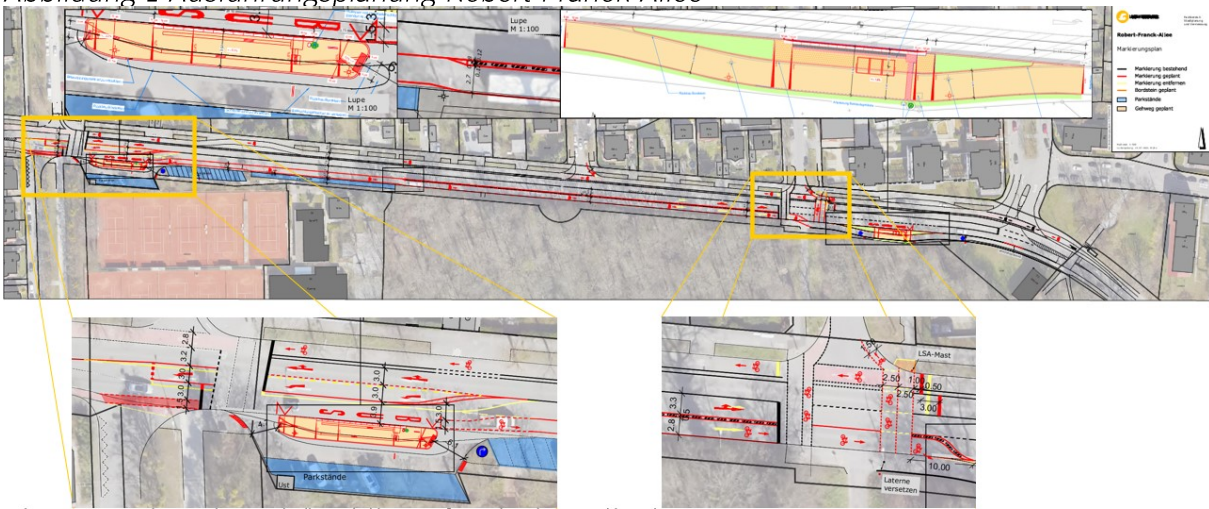
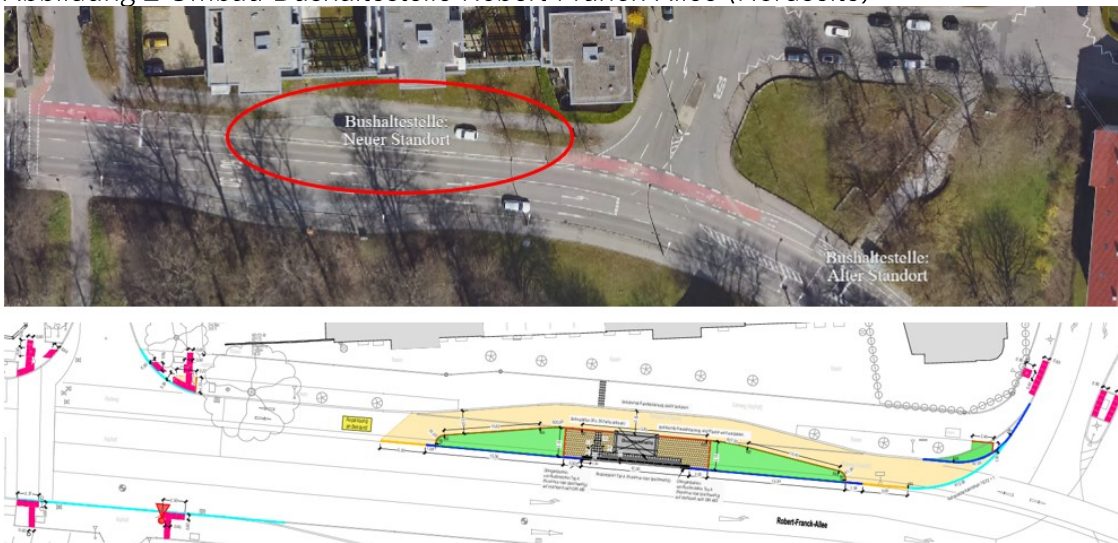


Abbildung 2 Umbau Bushaltestelle Robert-Franck-Allee (Nordseite)

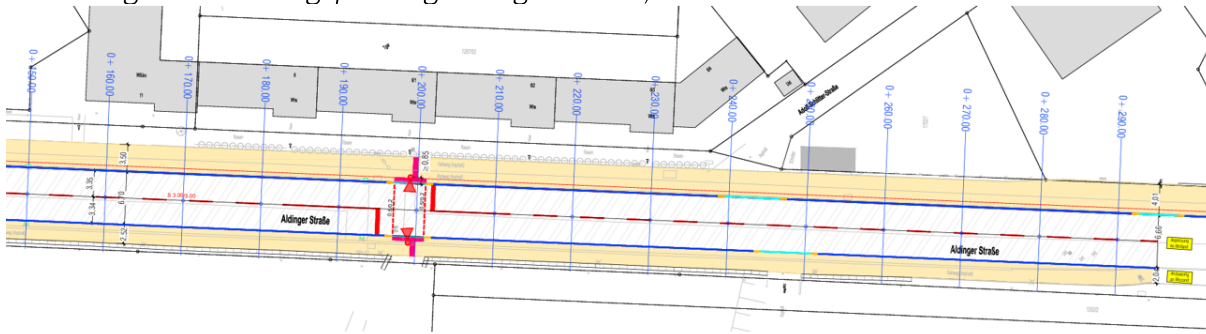


Aldinger Straße

Abbildung 3 Ausführungsplanung Aldinger Straße, Teil 1



Abbildung 4 Ausführungsplanung Aldinger Straße, Teil 2



Quelle: eigene Darstellung

### **Fahrbahnparken**

Für die Turniersonntage des TCL wurde als Ersatz für das entfallende Fahrbahnparken auf der südlichen Fahrspur der Robert-Franck-Allee eine einvernehmliche Lösung mit der Evangelischen Hochschule gefunden.

Ogleich auf den Parkflächen der Evangelischen Hochschule seit Oktober dieses Jahres das Parken nur noch mit Parkausweis für Hochschulangehörige erlaubt ist, können Teilnehmende der Tennisturniere sonntags die Parkflächen mitnutzen, welche die Hochschulen nicht brauchen. Sonntags wird die Belegung der Stellplätze auf den Hochschulparkplätzen in der Regel nicht kontrolliert. Über die Turniertermine möchte die Evangelische Hochschule vorab durch den TCL informiert werden.

### **Kosten**

Die Gesamtkosten belaufen sich auf ca. 350.000 €. Auf Grundlage der Förderzusage und den vorläufigen Kosten kann von einer Förderung in Höhe von ca. 90 % ausgegangen werden. Die Kosten wurden mit Beschlussvorlage 063/21 genehmigt.

Abbildung 5 Auszug aus der LGVFG-Programmaufnahme:

am 03.03.2021 hat das Verkehrsministerium Baden-Württemberg das LGVFG-Förderprogramm Rad- und Fußverkehr fortgeschrieben. Ihr oben genanntes Vorhaben wurde mit folgenden vorläufigen Kosten in das Programm aufgenommen:

Gesamtkosten	382 T€
Zuwendungsfähige Kosten	382 T€
Zuwendungen	343 T€
Planungspauschale (15 %)	57 T€

Quelle: Information über die Aufnahme in das LGVFG-RuF-Förderprogramm 2021-25

## Bauablaufplan

Baumaßnahme Robert-Franck-Allee und Aldinger Straße	September/Oktober				November				Dezember				Januar				Februar				März						
	39	40	41	42	43	44	45	46	47	48	49	50	51	52	01	02	03	04	05	06	07	08	09	10	11	12	13
Betriebsruhe																											
Bushaltestelle Aldinger Straße Kreisverkehr																											
Bushaltestellen Robert-Franck-Allee																											
SWLB Maßnahme Aldinger Straße																											
Bushaltestellen Tennisverein																											
Robert-Franck-Allee																											

Wichtig: Durch Wettereinflüsse kann der Verlauf verzögert werden.

### Unterschriften:

**Christoph Beil**

Finanzielle Auswirkungen?				
<input checked="" type="checkbox"/> Ja	<input type="checkbox"/> Nein	Gesamtkosten Maßnahme/Projekt:		350.000,00 EUR
Ebene: Haushaltsplan				
Teilhaushalt 67		Produktgruppe 5410-067		
ErgHH: Ertrags-/Aufwandsart				
FinHH: Ein-/Auszahlungsart		78720672 Tiefbaumaßnahmen		
Investitionsmaßnahmen		754106700037 Radwegeprogramm		
Deckung		<input checked="" type="checkbox"/> Ja, 2021 mit 500.000 Euro		
		<input type="checkbox"/> Nein, Deckung durch		
Ebene: Kontierung (intern)				
Konsumtiv			Investiv	
Kostenstelle	Kostenart	Auftrag	Sachkonto	Auftrag
			78720672	754106700037

Verteiler: DI, DII, DIII, DIV, FB20, FB32, FB61, FB67, FB68