



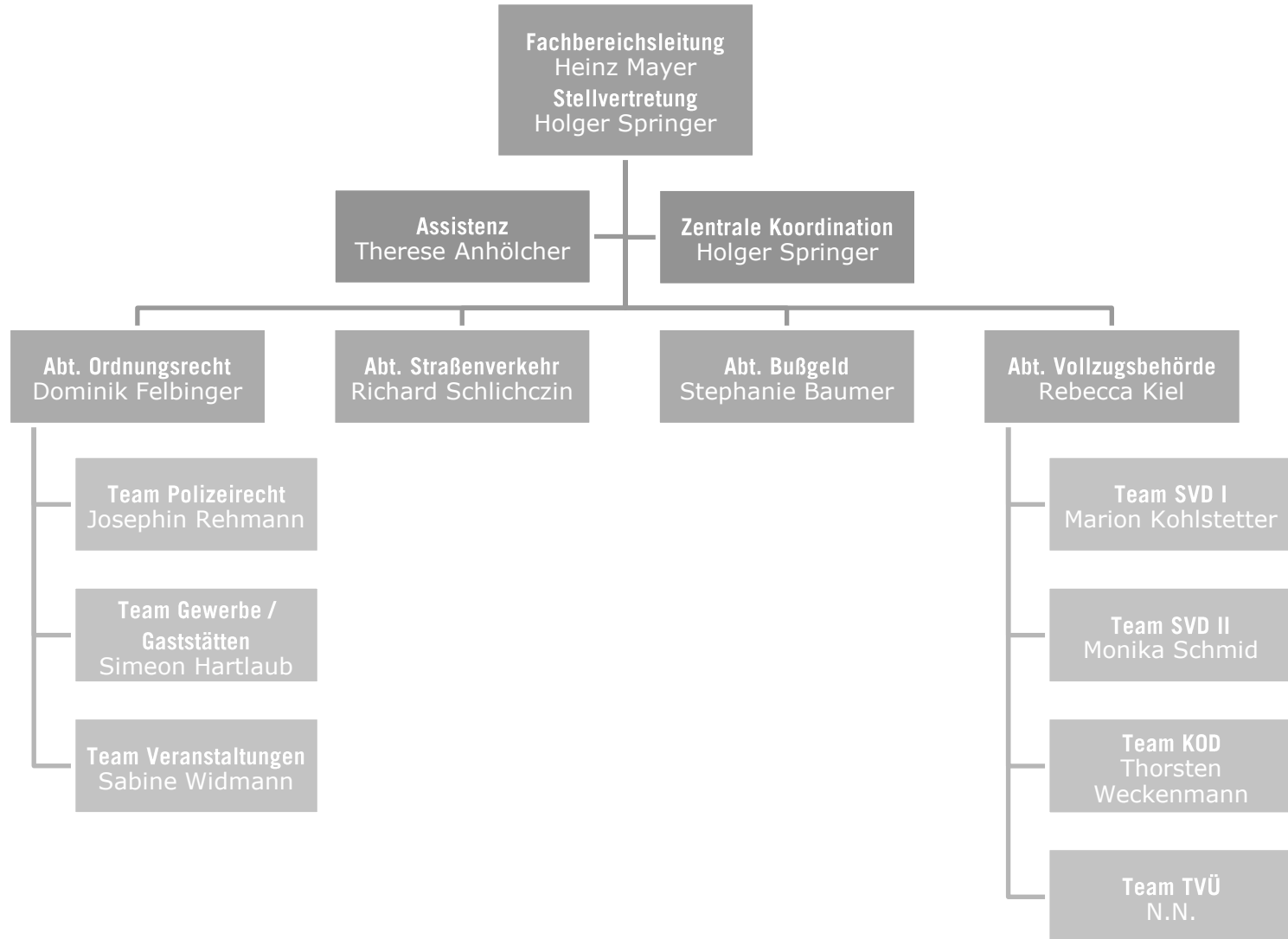
LUDWIGSBURG

FB 32 Sicherheit und Ordnung

Heinz Mayer, FBL 32
MU, 27. Januar 2022



LUDWIGSBURG





LUDWIGSBURG



Fachbereichsleitung
Heinz Mayer
Stellvertretung
Holger Springer



Assistenz
Therese Anhöcher



Zentrale Koordination
Holger Springer





LUDWIGSBURG

Interflex-WebClient

Anmelden

Kenntwort ändern

Benutzer

Kenntwort

Anmelden

xFlow

POWERED BY WMD

Nutzername

Passwort

System

Sprache

TERMIN	AUFGABE	BEZUG	VON
08.10.2021	9. WS-RT 2021	GR-Räuber	
08.10.2021	9. WS-RT 2021	GR-Räuber	
11.10.2021	9. WS-RT 2021	Stellung des Antragsrates	
11.10.2021	9. WS-RT 2021	Stellung der Fraktion Bündnis 90/Die Grünen	
11.10.2021	9. WS-RT 2021	Stellung der CDU-Fraktion	
11.10.2021	9. WS-RT 2021	Stellung der FW-Fraktion	
11.10.2021	9. WS-RT 2021	Stellung der SPD-Fraktion	
11.10.2021	9. WS-RT 2021	Stellung der FDP-Fraktion	
11.10.2021	9. WS-RT 2021	Stellung der Mitglieder Die Linke	
12.10.2021	9. WS-RT 2021	Stellung des Ausschusses für Wirtschaft, Kultur und Verwaltung	
12.10.2021	9. WS-RT 2021	Stellung des Beirats Ausschuss Tourismus & Betriebsunterstützung	
13.10.2021	9. WS-RT 2021	Stellung des Integrationsrats	
14.10.2021	9. WS-RT 2021	Stellung des Ausschusses für Stadtentwicklung, Hochbau und Liegenschaften	
15.10.2021	9. WS-RT 2021	Stellung des Ausschusses für den Kuratorium der Schwandsparte e.V.	
15.10.2021	9. WS-RT 2021	Stellung des Ausschusses für den Kuratorium der Schwandsparte e.V.	
18.10.2021	9. WS-RT 2021	Stellung der Fraktion Bündnis 90/Die Grünen	
18.10.2021	9. WS-RT 2021	Stellung der CDU-Fraktion	
18.10.2021	9. WS-RT 2021	Stellung der FW-Fraktion	

Programme Bearbeiten Springen System Hilfe

KM-Info-Manager

Algemeine Auswahl

Kostenrechnungskreis bis

Geschäftsjahre bis

Periode von bis

Periode bis Jahreswerte (Periode 1-12) bei Plan-/Budgetansätzen

Version Be-/Entlastungskennzeichen auswerten

Prognoseversion

Auswahl Kontenungen

Profi-Center-Gruppe

Profi-Center bis

Kostenstellengruppe

Kostenstelle bis

Selektionsvariante Kostenst.

Projektdefinition bis

PSP-Gruppe bis

PSP-Element bis

Selektionsvariante PSP-EL

Standort PSP-EL bis

Auftragsgruppe

Auftrag bis

Selektionsvariante Auftrag

Standort Auftrag bis

Geschäftsbereich bis

Kostenartengruppe

Kostenart bis

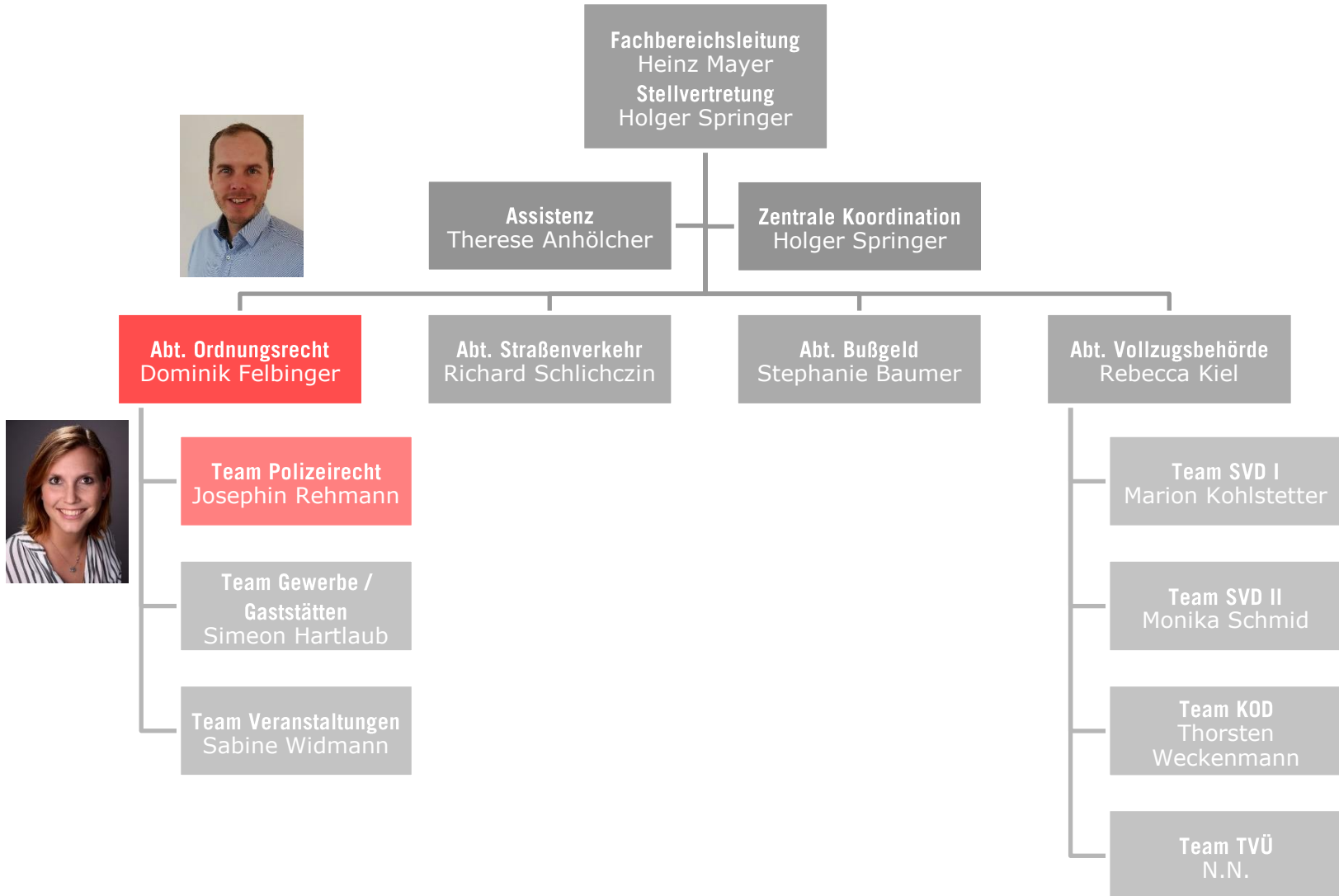
Direktaktivierung

Budgeteinheit bis

© SAP



LUDWIGSBURG



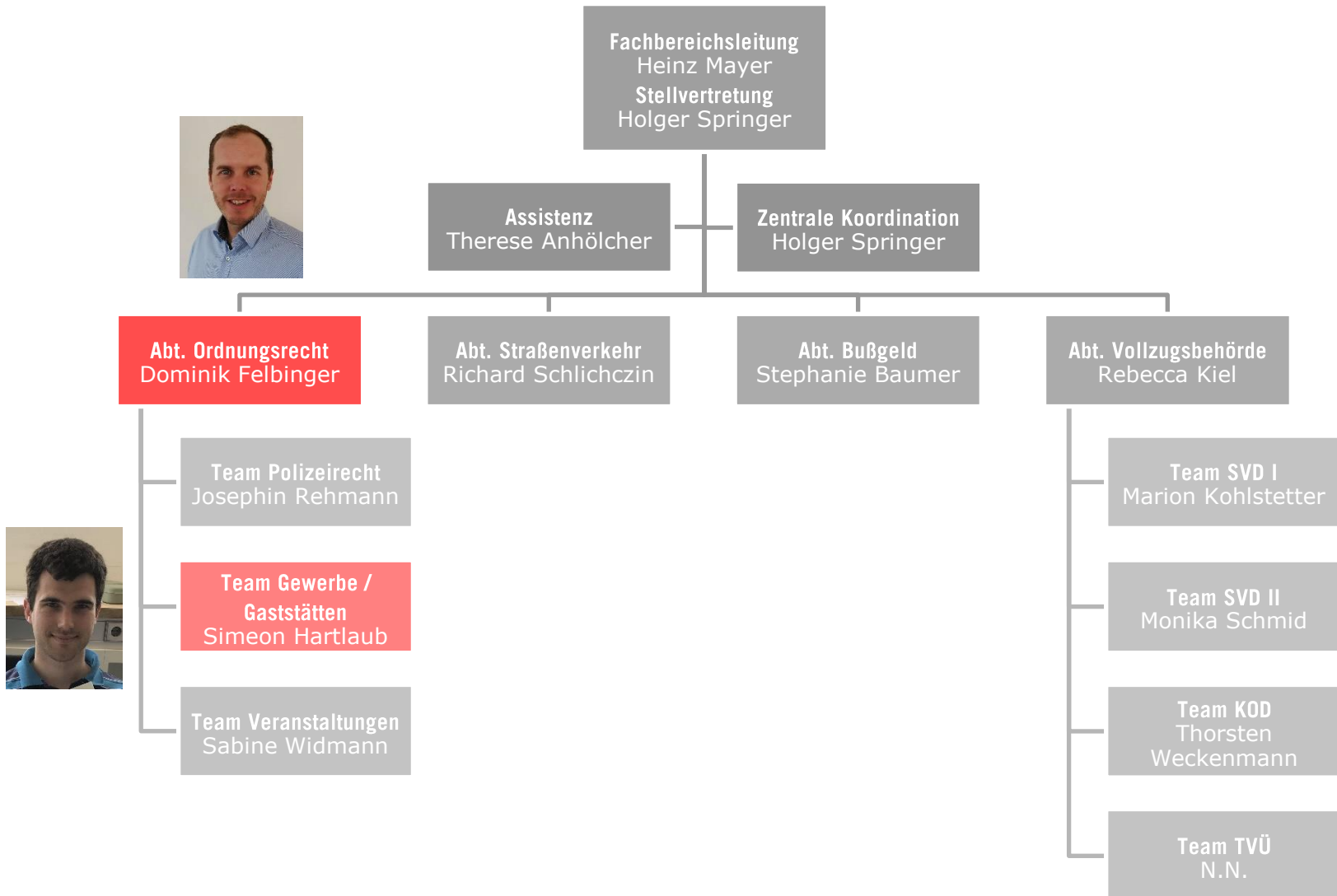


LUDWIGSBURG





LUDWIGSBURG





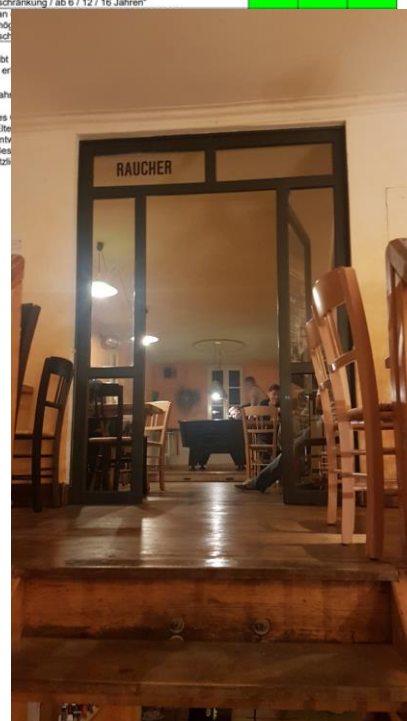
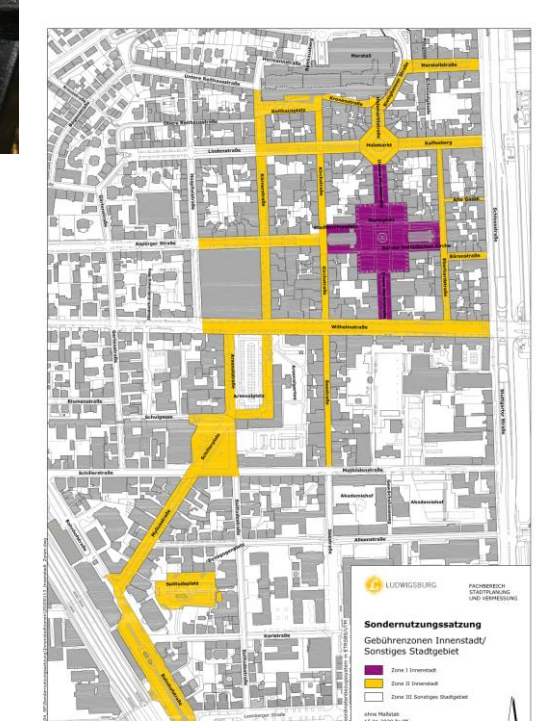
LUDWIGSBURG



Jugendschutz in der Öffentlichkeit

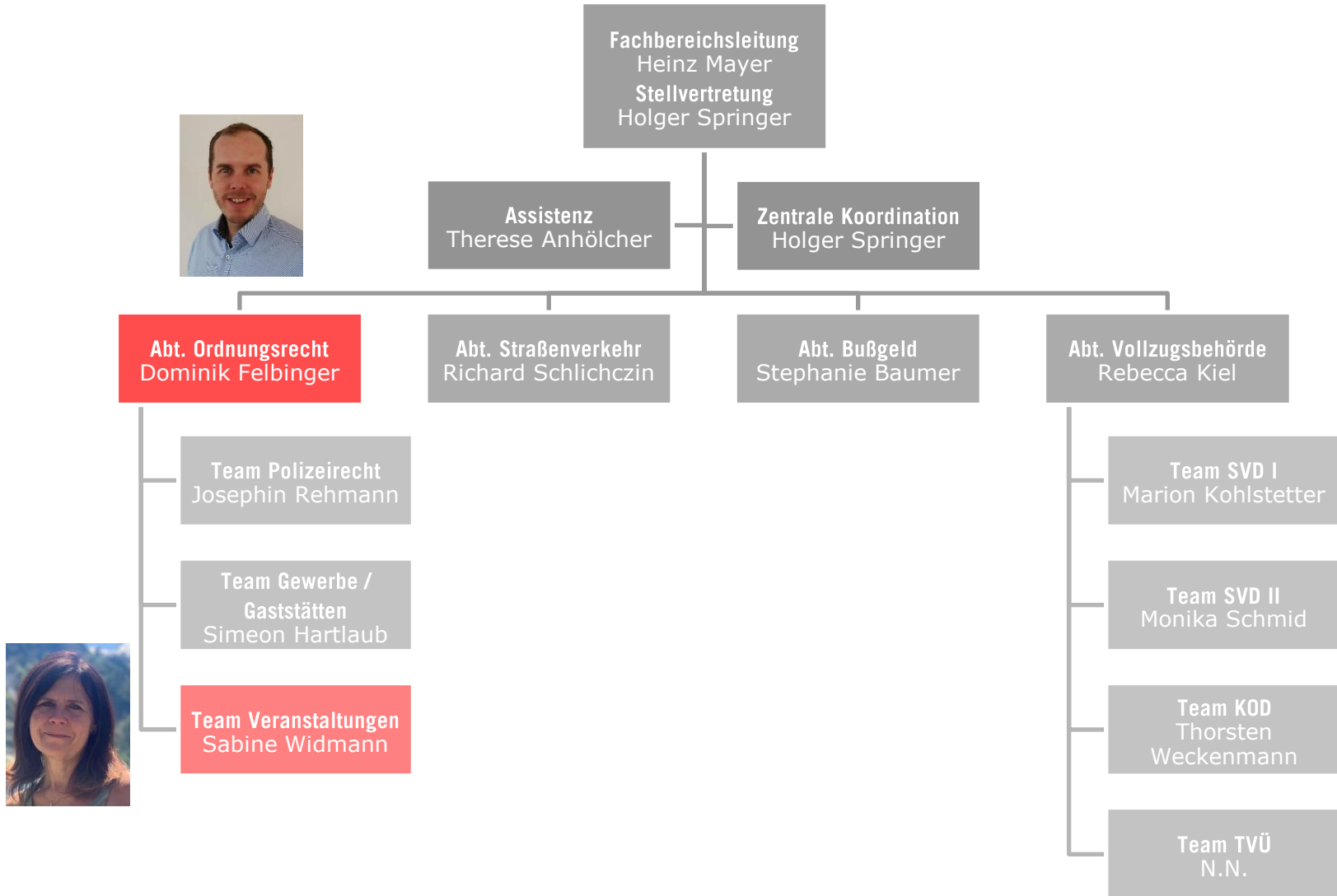
	Kinder		Jugendliche	
	unter 14 Jahren	unter 16 Jahren	unter 18 Jahren	unter 24 Jahren
§ 4 Aufenthalt in Gaststätten (Ausnahme: Begleitung durch Eltern oder erziehungsbefugte Person; Aufenthalt für den Zweck eines gesellschaftlichen Mahls (zwischen 1 und 23 Uhr))	erlaubt	erlaubt	erlaubt	bis 24 Uhr
Aufenthalt in Nachtbars (s. 8.)	erlaubt	erlaubt	erlaubt	bis 24 Uhr
§ 5 Anwesenheit bei öffentlichen Tanzveranstaltungen, u. a. Disco (Ausnahme: Begleitung durch Eltern oder erziehungsbefugte Person)	erlaubt	erlaubt	erlaubt	bis 24 Uhr
§ 6 Anwesenheit bei öffentlichen Tanzveranstaltungen von anerkannten Trägern der Jugendhilfe, bei künstlerischer Betätigung oder zur Brauchumschiffe	bis 22 Uhr	bis 24 Uhr	bis 24 Uhr	bis 24 Uhr
§ 7 Anwesenheit in öffentlichen Spielhallen Teilnahme an Spielen mit Gewinnmöglichkeiten	erlaubt	erlaubt	erlaubt	erlaubt
§ 8 Anwesenheit bei jugendgefährdenden Veranstaltungen oder in Betrieben	erlaubt	erlaubt	erlaubt	erlaubt
§ 9 Aufenthalt an jugendgefährdenden Orten	erlaubt	erlaubt	erlaubt	erlaubt
§ 10 Abgabe / Verzehr von Branntwein, branntweinhaltiger Getränke und Lebensmittel (sachmögliche)	erlaubt	erlaubt	erlaubt	erlaubt
§ 11 Abgabe / Verzehr anderer alkoholischer Getränke z. B. Bier, Wein, Sekt o. B. (Ausnahme: im Beisein der Eltern für 14- und 15-Jährige erlaubt)	erlaubt	erlaubt	erlaubt	erlaubt
§ 12 Abgabe und Konsum von Tabakwaren	erlaubt	erlaubt	erlaubt	erlaubt
§ 13 Kinobesuche nur bei Freigabe des Films und Vorspanns: „ohne Altersbeschränkung / ab 6 / 12 / 16 Jahren“ Kinder unter 6 Jahren nur mit einer erziehungsbefugten Person. Die Anwesenheit ist grundsätzlich an die Alterskategorie gebunden! Ausnahme: Für Filme ab 12 Jahren ist die Anwesenheit ab 10 Jahren in Begleitung einer personensorgebefähigen Person gestattet.)	bis 20 Uhr	bis 22 Uhr	bis 24 Uhr	bis 24 Uhr
§ 14 Abgabe von Filmen oder Spielen (auf DVD, Video usw.) nur entsprechend der Freigabebezeichnungen: „ohne Altersbeschränkung / ab 6 / 12 / 16 Jahren“	erlaubt	erlaubt	erlaubt	erlaubt
§ 15 Spielen an Gewinnmög. Altersbeschr.	erlaubt	erlaubt	erlaubt	erlaubt

erlaubt
nicht erlaubt
Ausnahme
Dieses
Die Eltern
Verantwortung
Die Bes.
zusätzlich





LUDWIGSBURG



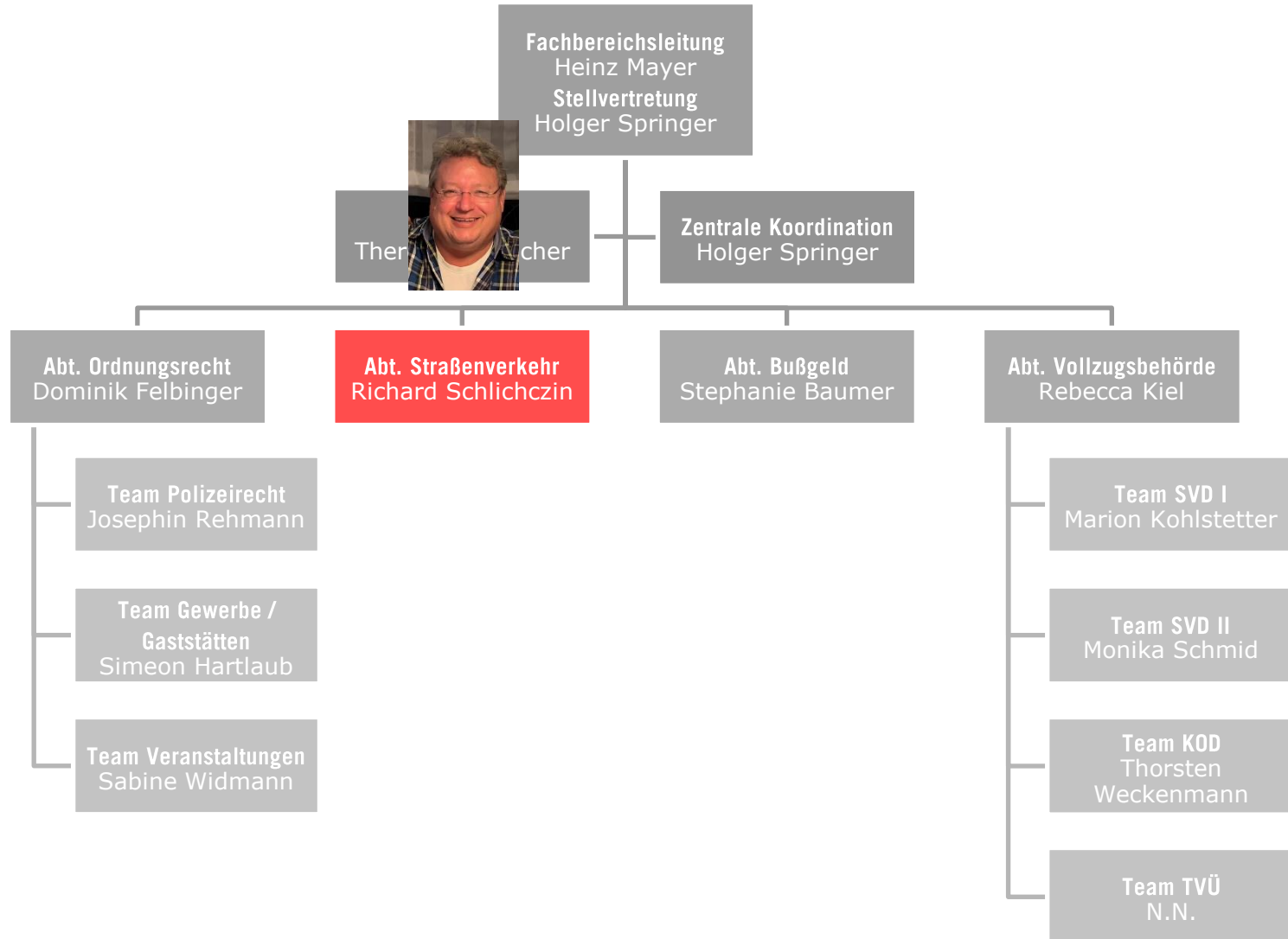


LUDWIGSBURG





LUDWIGSBURG



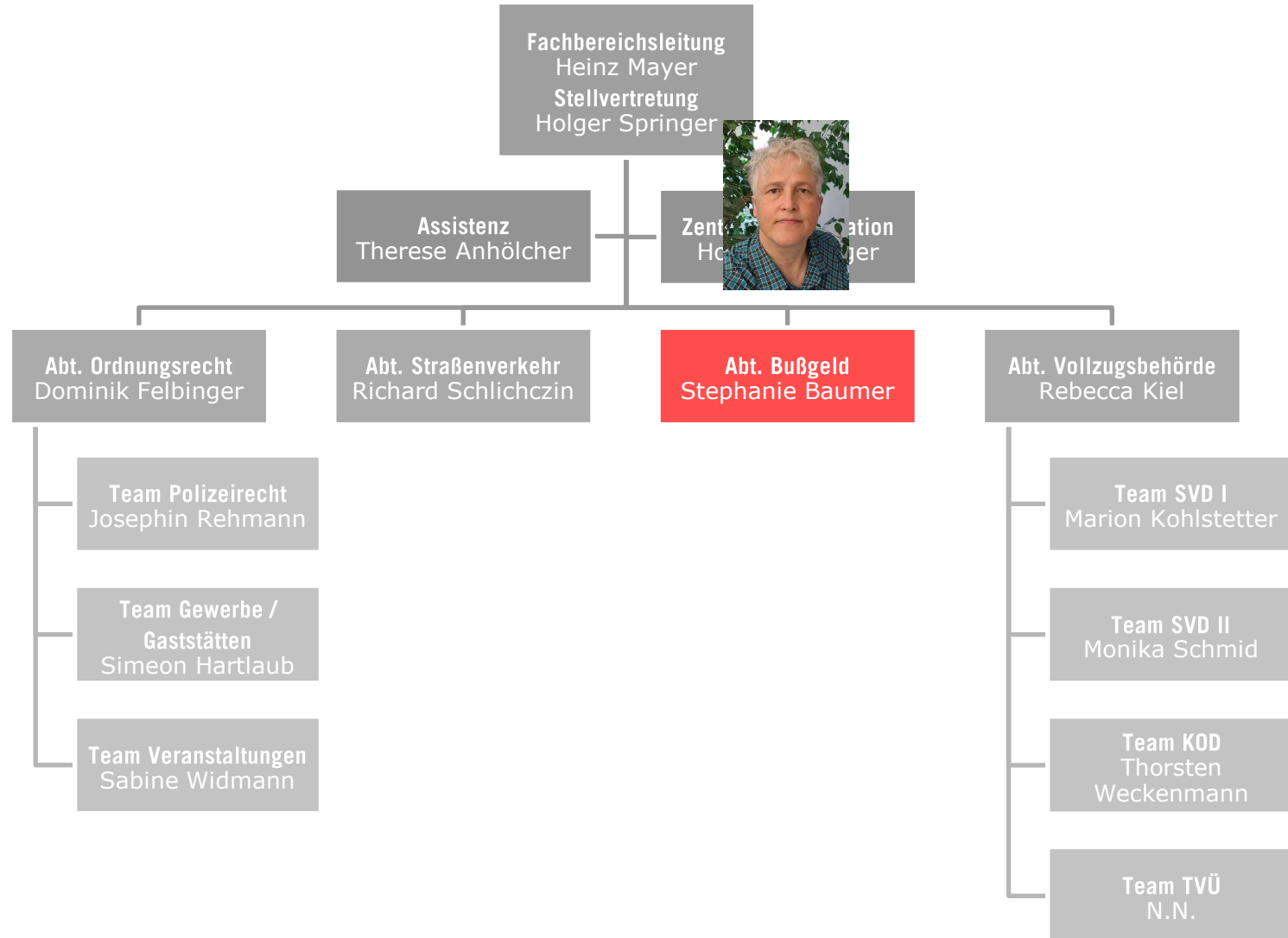


LUDWIGSBURG





LUDWIGSBURG



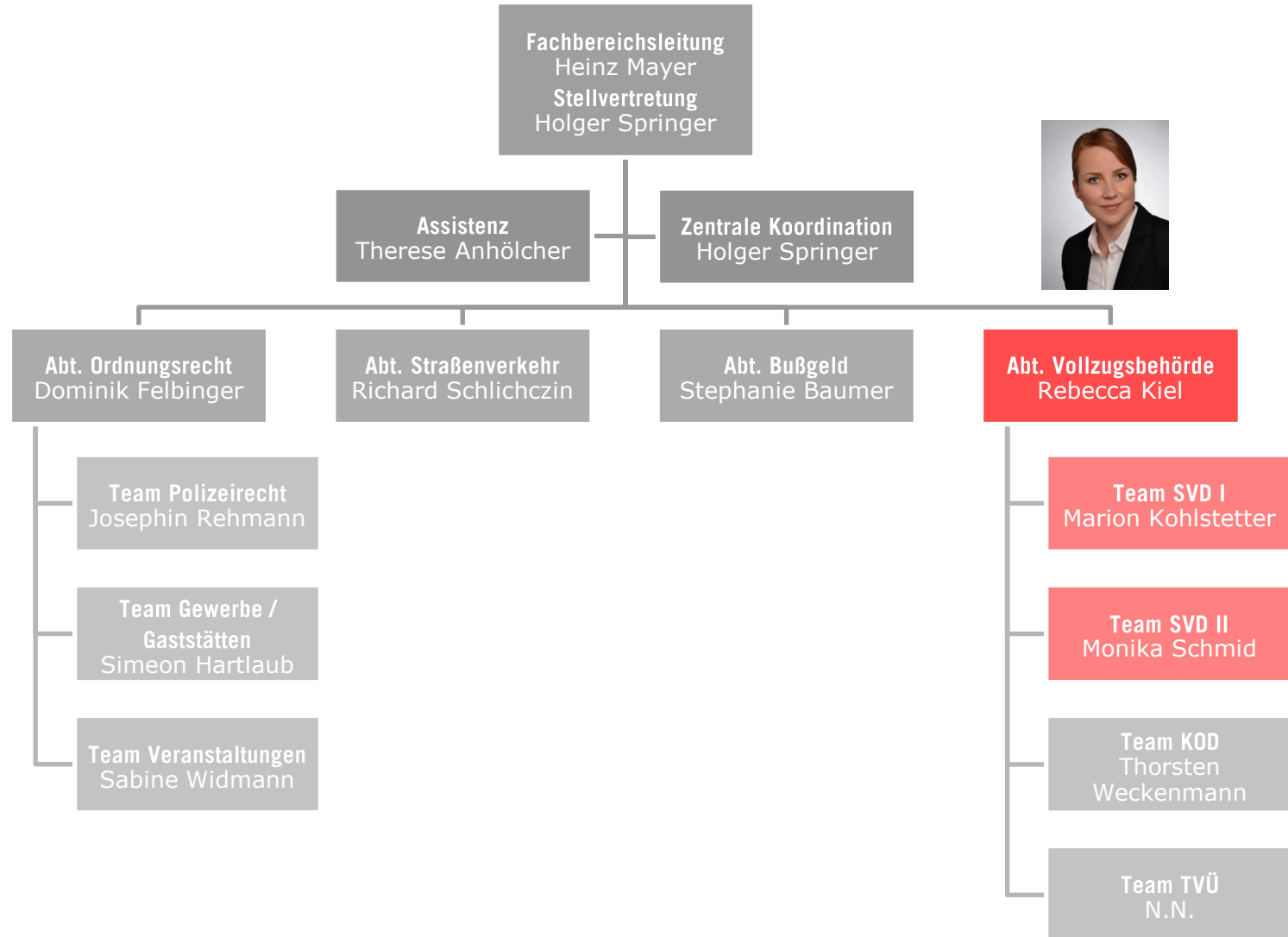


LUDWIGSBURG





LUDWIGSBURG



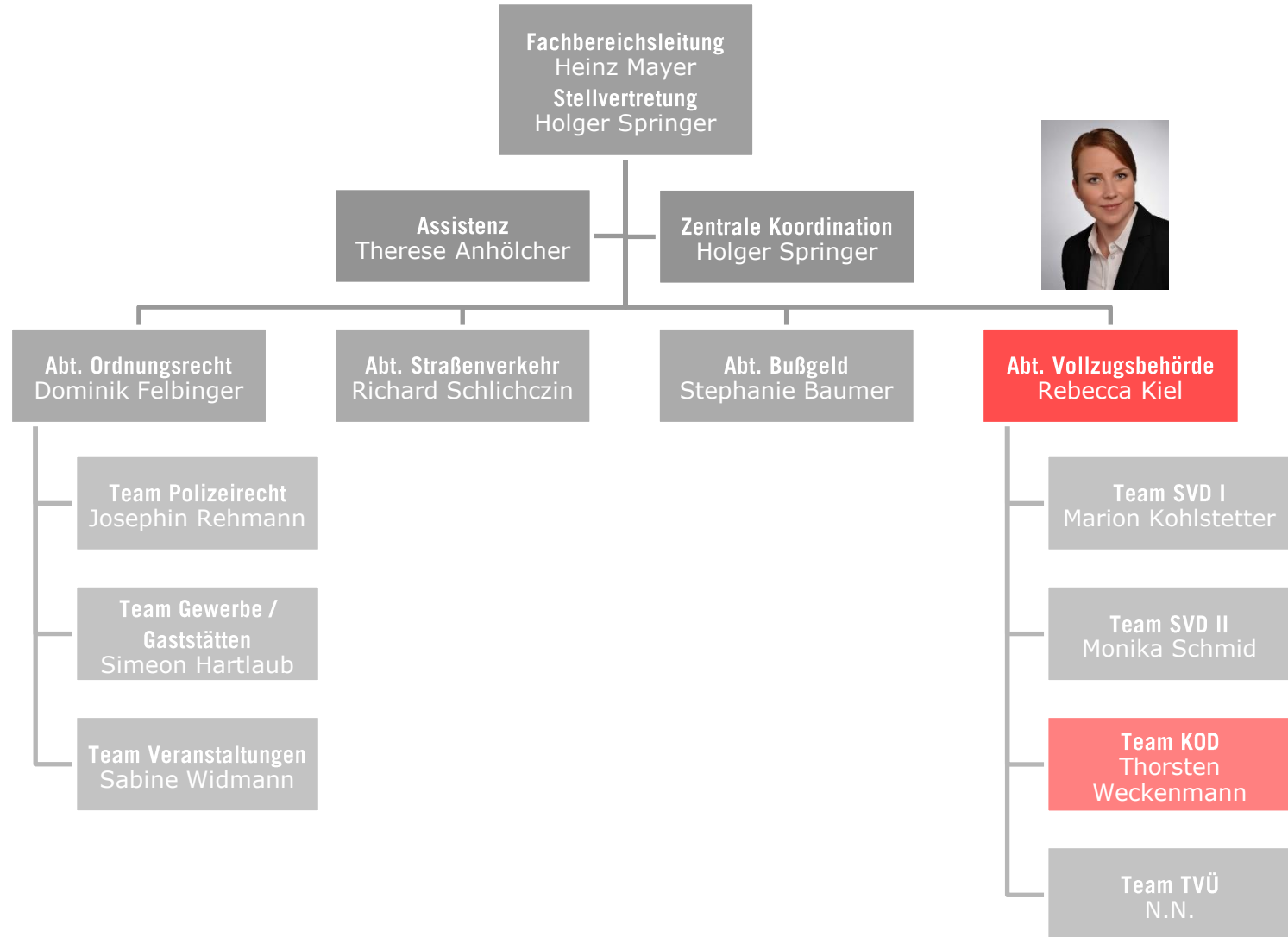


LUDWIGSBURG





LUDWIGSBURG





LUDWIGSBURG



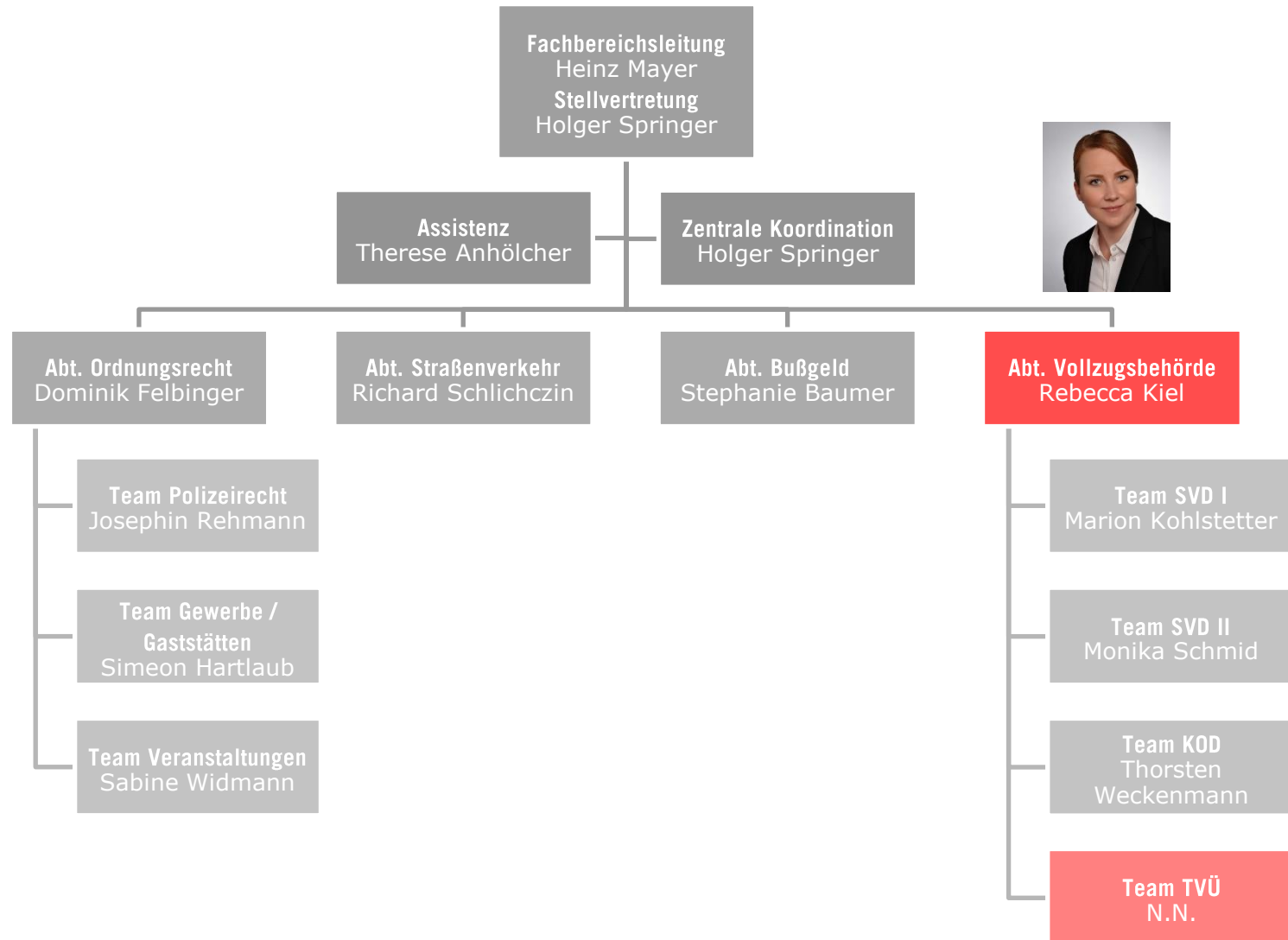


LUDWIGSBURG





LUDWIGSBURG





LUDWIGSBURG

