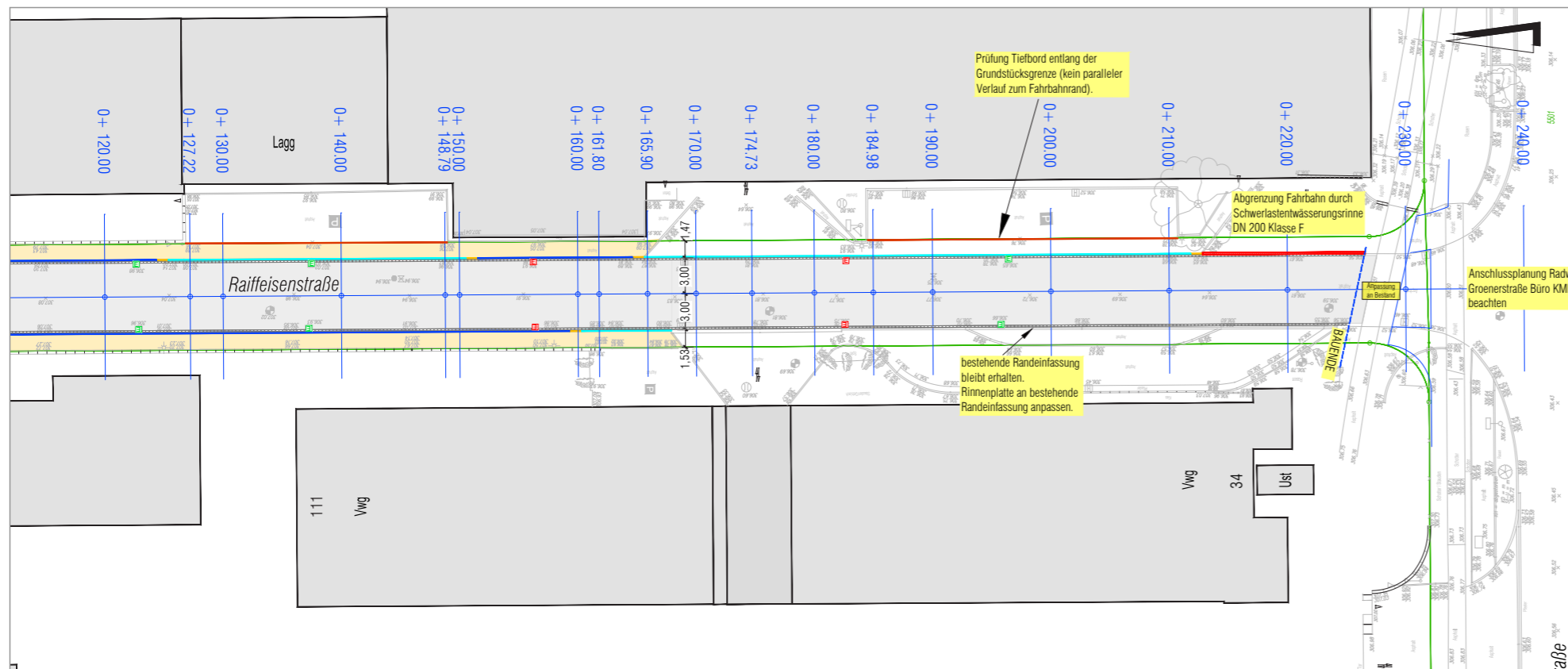
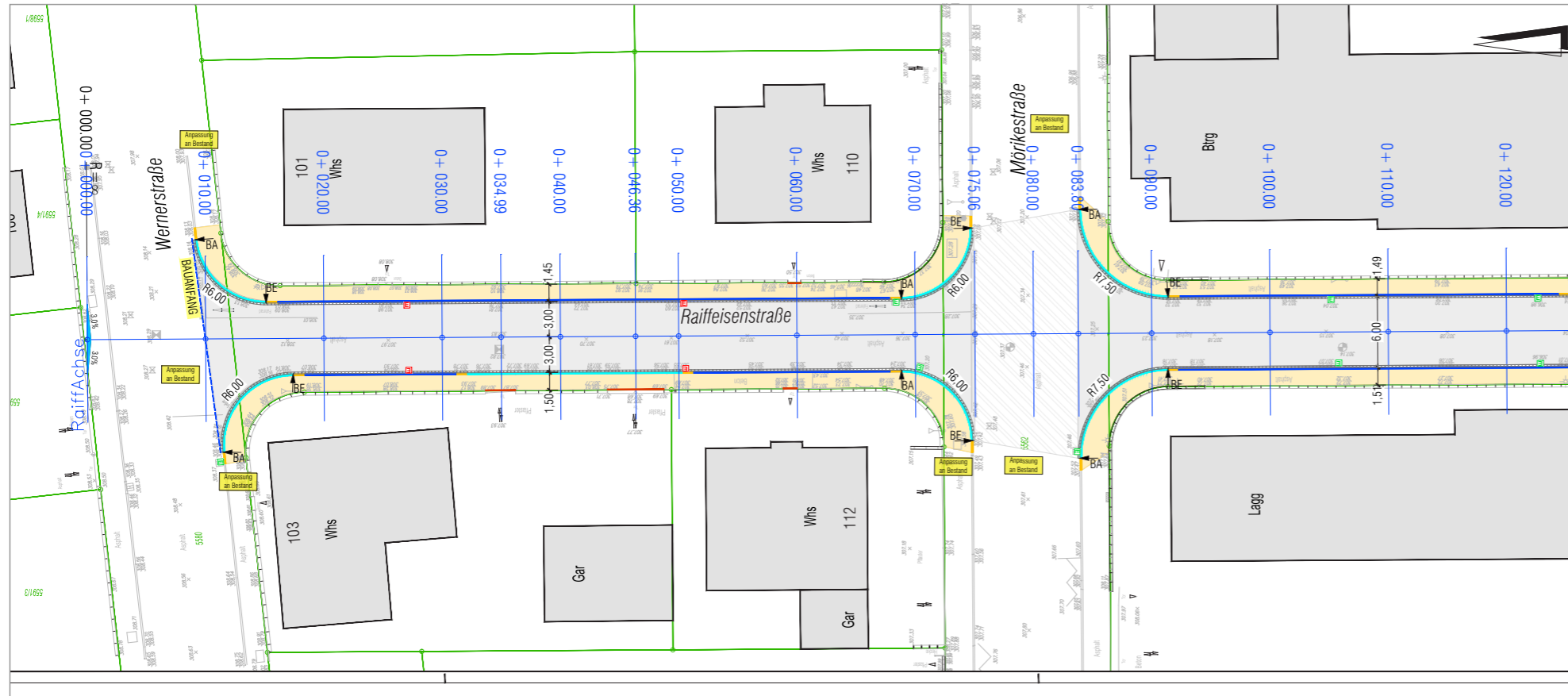
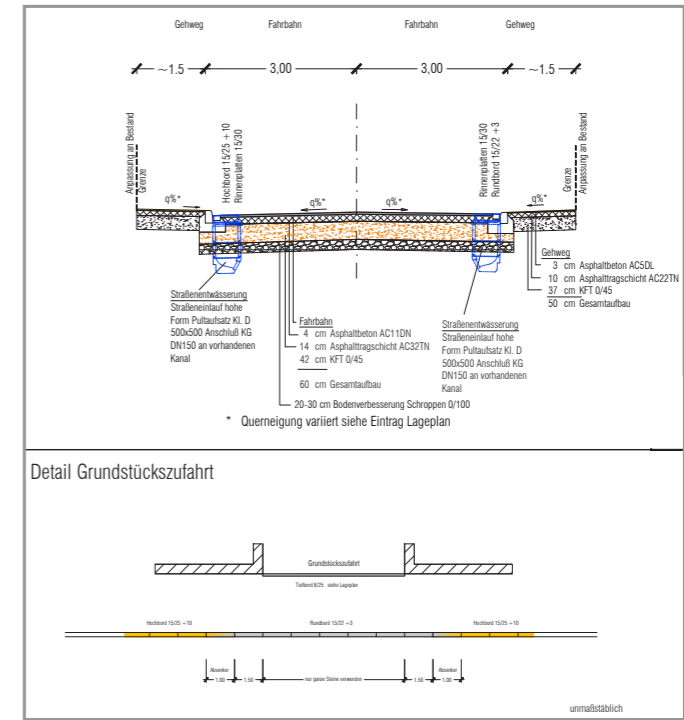


Belagssanierung 2022 Raiffeisenstraße

Anlage



Regelquerschnitt



Legende

- Asphalt in Fahrbahnen
 - Fräsfläche in Fahrbahnen
 - Asphalt in Gehwege
 - Fräsfläche in Gehwege
 - Hochbord 15/25 +10cm
 - Rundbord 15/22 +3cm
 - Absenker
 - Tiefbordstein 8/25
 - Rinnenplatten 15/30
 - Entwässerungsrinne DN 150
 - ersetzen / bestehender / neuer Einlauf
 - TS AA AE Tangentenschnitt/Ausrundungsanfang Ausrundungsende
 - (123,45) 123,45 geplante Höhen / Bestandshöhen
 - Bogenanfang/-Wechsel/-Ende
- Die eingetragenen geplanten Höhen beziehen sich auf Oberkante Belag. Abweichende Höhen der Randeinfassungen sind im Lageplan vermerkt. Alle weiteren Planunterlagen sind zu beachten. Abweichungen bei der örtlichen Ausführung sind umgehend mit der örtlichen Bauleitung abzustimmen.

Index:	bearbeitet:	Datum:	gesehen:	Datum:	Inhalt:
e					
d					
c					
b					
a					

LUDWIGSBURG Fachbereich Tiefbau und Grünflächen

Projekt: **Belagsprogramm 2022**
Raiffeisenstraße

Planinhalt: **Lageplan**

Planungsphase: **AUSFÜHRUNGSPLANUNG** Planungsstand: **VORABZUG 10.02.2022**