



LUDWIGSBURG

## **Kepler-Areal**

Bereitstellung von Flächen für den Firmensitz der Pflugfelder Unternehmensgruppe,  
Durchführung eines Plangutachtens zur Vorbereitung eines architektonischen Realisierungswettbewerbs

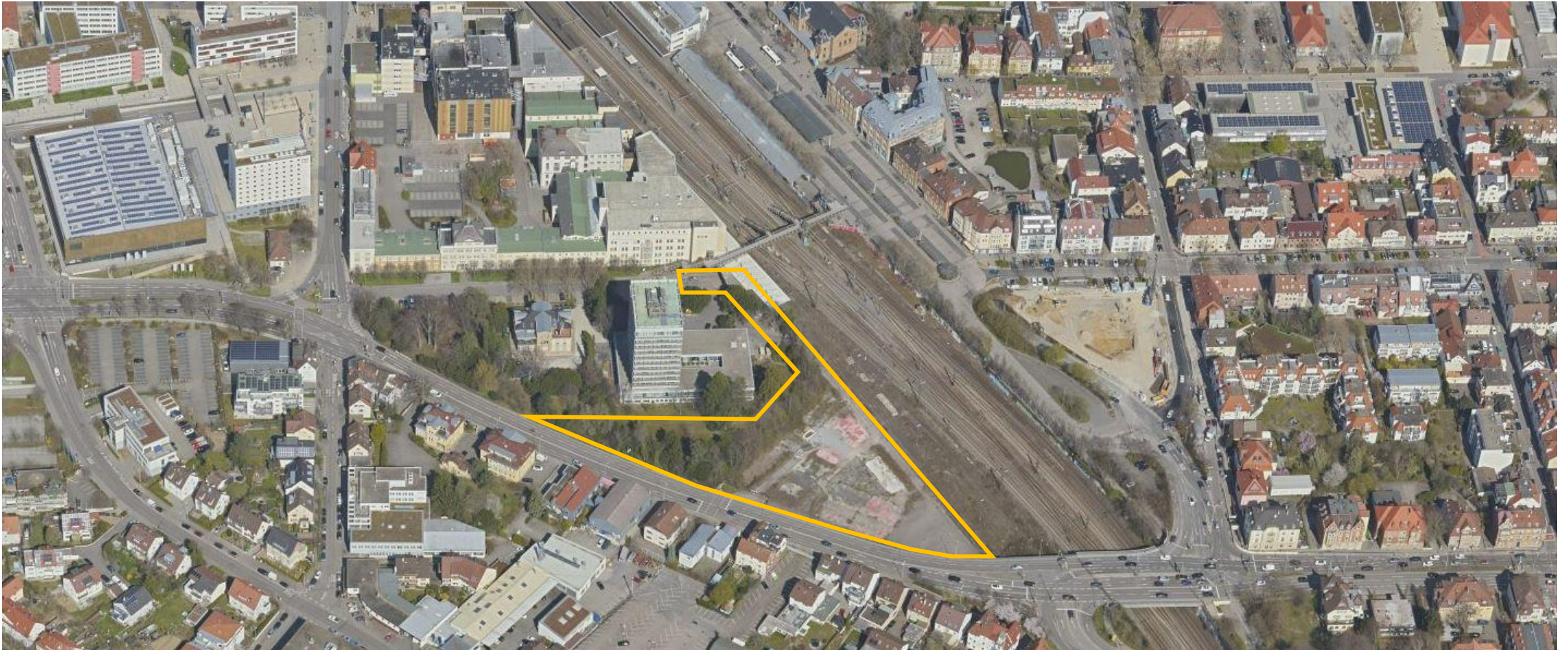
Bauausschuss

02.06.2022



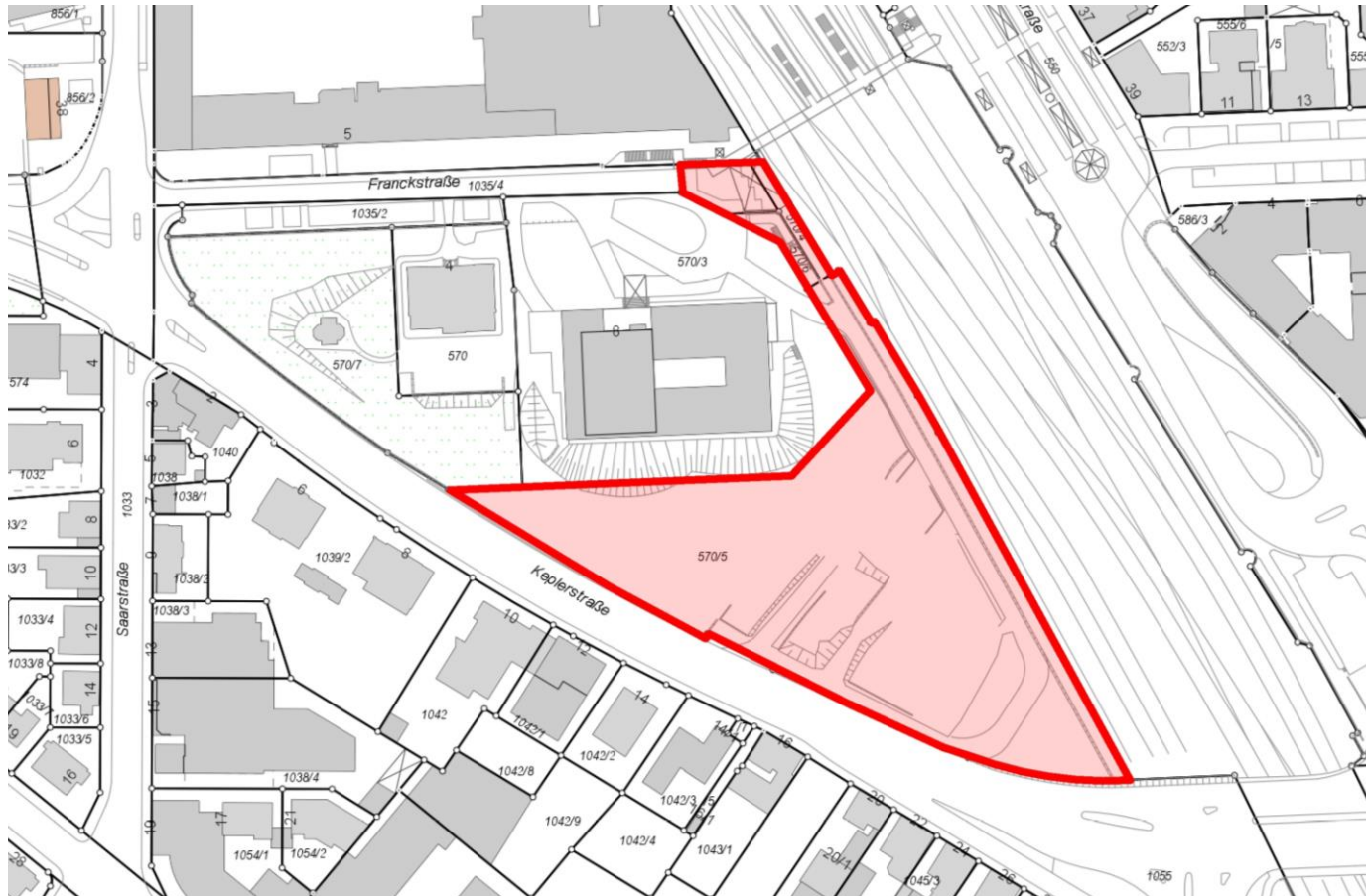
LUDWIGSBURG

## Lage im Raum





## Grundstück Plangutachten + nachfolgender Wettbewerb



- Ca. 1ha
- Reaktivierung Brachfläche
- Lebendiges, zukunftsfähiges Quartier
- Nutzungsmix mit **Schwerpunkt Büros und Dienstleistungen**
- Charakter gewerblich geprägt, gleichwohl Wohnen (in einem deutlich reduzierten Maße) und Arbeiten möglich
- Gestaltung **baulicher Hochpunkt(e)** in exponierter Lage