



LUDWIGSBURG

Konzeptentwurf für einen zentralen Jugendtreff im Stadtbad

FACHBEREICH Bildung und Familie

Abteilung Jugend

Patrick Burtchen, Arndt Jeremias

Irina Aust, Johannes Albrecht

Ludwigsburg, den 20.07.2022



Ausgangslage

- **Innenstadt:** Campus mit über 3500 SuS als besondere Form des Sozialraums. Vielfältige Herausforderungen, Akteure und unterschiedliche Zielgruppen
- **Schülercafé Pasta:** bis August '21 in Containerräumen auf dem Goethe-Schulhof.
Angebot: Schülercafé (morgens/mittags), Jugendcafé (nachmittags/abends)
- **Jugendcafé Mitte:** Interimsräume im Keller der CVJM, Karlstr.24
Angebot: 3x nachmittags
- **Mindestens 2 MitarbeiterInnen**, evtl. weitere FSJ/BFD-Stellen.
- **Fertigstellung** Ende 2022



**Vielfältige Jugendarbeit
Welche Ressourcen stehen zur Verfügung?**

**Netzwerk
Wie kooperieren wir?**



**Jugendtreff
Was bieten wir an?**



Jugendtreff: Was bieten wir an?

- **Offener Treff**

5 Tage/Woche, nachmittags bzw. abends sowie am Wochenende
Zielgruppe: junge Menschen mit Lebensmittelpunkt Innenstadt
Verlässliche Angebote nach Prinzipien der OKJA

- **Sozialraumorientierung**

Aufsuchen von jugendrelevanten Plätzen im Stadtteil wie dem Akademiehof, enge Vernetzung mit Sozialakteuren

- **Beteiligung von jungen Menschen & Kooperationspartnern**

Eingebettet ins städtische Partizipationskonzept

- **Koordination der Nutzer im Zentralen Jugendtreff**



Netzwerk: Wie kooperieren wir?

- **Mögliche Kooperationspartner:**

MJA, CVJM, BDKJ, JGR, Mensen, Tinkertank, Netzwerke (AK Innenstadt, junge Menschen im öffentlichen Raum), Einzelhandel, Schulsozialarbeit, SMV, Bibliothek, Scala

- **ABER:** Außerschulischer Charakter bei Kooperationen im Schulkontext.
Zentraler Jugendtreff muss ein non-formaler Bildungsort bleiben.

- **Ideen:**

Grüne Pause, Brettspieltag, LGBTQ, Motto-Tag, Party-AG, Zukunftsgestaltung/Perspektiven, Präventionsangebote



Netzwerk: Wie kooperieren wir?

- **Projektangebote**

Zielgruppen- und bedarfsorientiert, zu aktuellen Themen. Können sowohl während der Öffnungszeiten als auch davon ausgegliedert stattfinden.

Raumnutzung auch ohne direkte Kooperation möglich.

- **Veranstaltungen/Events**

Außengelände für Open-Air-Veranstaltungen nutzbar

Prävention-, Fachveranstaltungen

Jugendevents (Unterstufendisko, Peace Me Up Festival, ...)

- **Beteiligung**

Einbeziehen jugendrelevanter Akteure wie JGR, MJA, ...

Erweiterung des Adressatenkreises



Vielfältige Jugendarbeit: Welche Ressourcen stehen zur Verfügung?

- **Projekträume für Kooperationspartner/Sozialakteure/...**
Raumnutzung nach Absprache, auch ohne direkte Zusammenarbeit
- **Möglichkeiten für Veranstaltungen**
Anbieten der Räumlichkeiten
Vermittlung an Kooperationspartner
- **Unterstützung & Begleitung**
Fokus auf Beteiligung und Empowerment
Eigenverantwortliches Planen und „in die Tat umsetzen“, Lebendiges Lernen



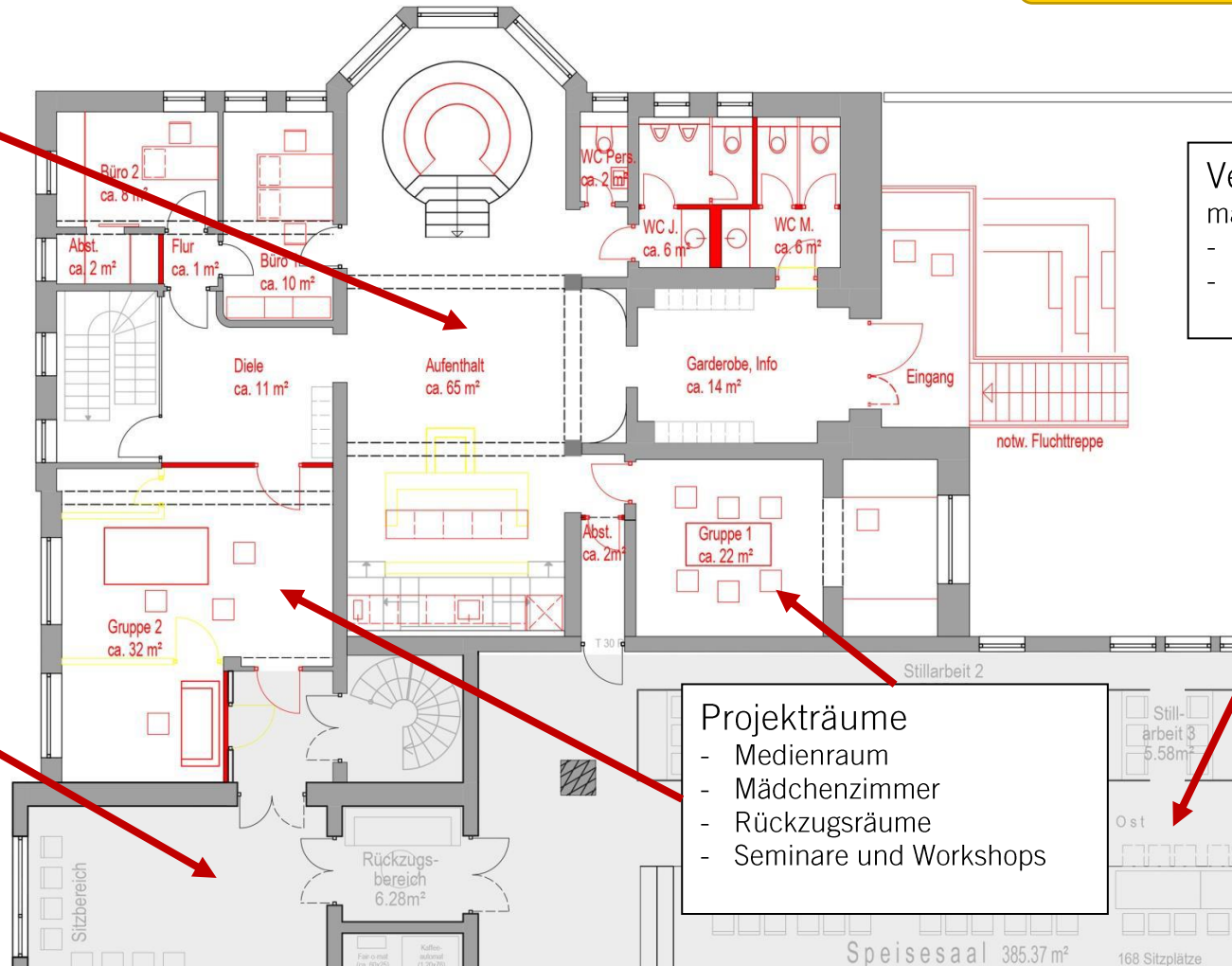
Vielfältige Jugendarbeit

Zentraler Jugendtreff
ca. 200 m²
- Herzstück Jugendcafé
- Regelm. Öffnungszeiten

Veranstaltungen
max. 199 Personen
- Ferienaktionen
- Übergreifende Schul-
veranstaltungen

Foyer
gemeinsame Nutzung
Mensa / Jugendtreff

Projekträume
- Medienraum
- Mädchenzimmer
- Rückzugsräume
- Seminare und Workshops





LUDWIGSBURG





Aktueller Stand: Was passiert gerade?

- **Platzieren des Jugendtreffs im Sozialraum**
Vorstellung Konzeptentwurf bei Partnern, Positionierung der offenen Kinder- und Jugendarbeit in der Innenstadt
- **Beteiligung von Kooperationspartnern**
Erwartungshaltungen, Herausforderungen, Chancen, Ideen für Konzeption, Kooperationen und eigenständige Nutzung
- **Einbezug von jungen Menschen**
Ideen & Engagement zur Angebotsstruktur, Raumausstattung, etc Kooperation JGR: Schulhofumfrage, Namensfindung, Logo
- Begehungen der neuen Räume mit den Nutzergruppen, Beteiligung bei Raumgestaltung



Interimsräume CVJM





LUDWIGSBURG

Danke für die Aufmerksamkeit!