

Rechenschaftsbericht 2021 (Vorlage 268/22)

FACHBEREICH FINANZEN

Jens Klinger



Ergebnisrechnung 2021

Nr.	Gesamtergebnisrechnung Ertrags- und Aufwandsarten	Ergebnis	Fortges.	Ergebnis	Vergleich
		Vorjahr	Ansatz	2021	Ergebnis /
		2020	2021	2021	Ansatz
		EUR	EUR	EUR	(Sp. 3-2)
		1	2	3	4
1	+ Steuern und ähnliche Abgaben	166.185.070	165.778.300	202.552.070	36.773.770
2	+ Zuweisungen und Zuwendungen, Umlagen	84.025.307	76.044.950	69.202.513	-6.842.437
3	+ Aufgelöste Investitionszuwendungen und -beiträge	6.432.826	7.746.000	4.380.232	-3.365.768
5	+ Entgelte für öffentliche Leistungen oder Einrichtungen	18.785.780	26.631.700	21.065.343	-5.566.357
6	+ Sonstige privatrechtliche Leistungsentgelte	5.025.333	5.396.248	4.691.911	-704.337
7	+ Kostenerstattungen und Kostenumlagen	7.695.011	5.381.650	5.680.925	299.275
8	+ Zinsen und ähnliche Erträge	3.651.163	1.938.240	2.081.290	143.050
9	+ Aktivierte Eigenleistungen und Bestandsveränderungen	3.392.016	4.275.010	2.788.535	-1.486.475
10	+ Sonstige ordentliche Erträge	11.342.868	10.433.180	20.310.505	9.877.325
11	= Ordentliche Erträge	306.535.373	303.625.278	332.753.326	29.128.048
12	- Personalaufwendungen	-94.056.768	-98.591.300	-93.750.319	4.840.981
13	- Versorgungsaufwendungen	-389.259	-375.000	-476.000	-101.000
14	- Aufwendungen für Sach- und Dienstleistungen	-43.871.733	-54.170.045	-47.654.984	6.515.061
15	- Abschreibungen	-25.184.998	-26.766.700	-26.702.967	63.733
16	- Zinsen und ähnliche Aufwendungen	-410.106	-380.500	-457.623	-77.123
17	- Transferaufwendungen	-136.993.810	-142.273.225	-159.812.311	-17.539.086
18	- Sonstige ordentliche Aufwendungen	-8.489.041	-10.226.930	-9.192.746	1.034.184
19	= Ordentliche Aufwendungen	-309.395.715	-332.783.700	-338.046.950	-5.263.250
20	= Ordentliches Ergebnis	-2.860.343	-29.158.422	-5.293.624	23.864.798
21	+ Außerordentliche Erträge	4.321.811	0	2.120.347	2.120.347
22	- Außerordentliche Aufwendungen	-250.362	0	-281.699	-281.699
23	= Sonderergebnis	4.071.449	0	1.838.648	1.838.648
24	= Gesamtergebnis	1.211.107	-29.158.422	-3.454.976	25.703.446

Finanzrechnung 2021

Nr.	Gesamtfinanzrechnung Einzahlungs- und Auszahlungsarten	Ergebnis	Fortges.	Ergebnis	Vergleich
		Vorjahr	Ansatz		Ergebnis /
		2020	2021	2021	Ansatz
		EUR	EUR	EUR	(Sp. 3-2)
		1	2	3	4
		EUR	EUR	EUR	EUR
1	+ Steuern und ähnliche Abgaben	170.365.453	165.778.300	209.215.350	43.437.050
2	+ Zuweisungen und Zuwendungen und allgemeine Umlagen	85.969.434	73.837.950	85.629.518	11.791.568
4	+ Entgelte für öffentliche Leistungen oder Einrichtungen	20.196.240	26.961.700	20.933.945	-6.027.755
5	+ Sonstige privatrechtliche Leistungsentgelte	5.108.144	5.396.248	4.622.102	-774.146
6	+ Kostenerstattungen und Kostenumlagen	7.001.115	5.381.650	6.297.680	916.030
7	+ Zinsen und ähnliche Einzahlungen	3.583.945	1.938.240	2.170.943	232.703
8	+ Sonstige haushaltswirksame Einzahlungen	8.820.279	10.380.750	8.904.760	-1.475.990
9	= Summe der Einzahlungen aus laufender Verwaltungstätigkeit	301.044.610	289.674.838	337.774.298	48.099.460
10	- Personalauszahlungen	-93.979.991	-98.821.200	-93.571.983	5.249.217
11	- Versorgungsauszahlungen	-404.477	-375.000	-460.782	-85.782
12	- Auszahlungen für Sach- und Dienstleistungen	-44.547.096	-54.170.045	-45.544.089	8.625.956
13	- Zinsen und ähnliche Auszahlungen	-411.422	-380.500	-458.274	-77.774
14	- Transferauszahlungen (ohne Investitionszuschüsse)	-137.961.141	-143.990.225	-146.332.715	-2.342.490
15	- Sonstige haushaltswirksame Auszahlungen	-8.194.178	-10.224.430	-8.910.360	1.314.070
16	= Summe der Auszahlungen aus laufender Verwaltungstätigkeit	-285.498.304	-307.961.400	-295.278.203	12.683.197
17	= Zahlungsmittelüberschuss/-bedarf der Ergebnisrechnung	15.546.306	-18.286.562	42.496.095	60.782.657

Finanzrechnung 2021

Nr.	Gesamtfinanzrechnung Einzahlungs- und Auszahlungsarten	Ergebnis	Fortges.	Ergebnis	Vergleich
		Vorjahr	Ansatz	2021	Ergebnis /
		2020	2021	2021	Ansatz
		EUR	EUR	EUR	(Sp. 3-2)
		1	2	3	4
18	+ Einzahlungen aus Investitionszuwendungen	7.372.147	15.883.600	6.854.623	-9.028.977
19	+ Einzahlungen aus Investitionsbeiträgen und ähnlichen Entgelten für Investitionstätigkeit	856.317	1.830.000	248.220	-1.581.780
20	+ Einzahlungen aus der Veräußerung von Sachvermögen	6.069.130	21.165.000	2.547.838	-18.617.162
21	+ Einzahlungen aus der Veräußerung von Finanzvermögen	2.947.372	2.843.500	1.351.402	-1.492.098
22	+ Einzahlungen für sonstige Investitionstätigkeit	4.674	0	18.662	18.662
23	= Summe der Einzahlungen aus Investitionstätigkeit	17.249.639	41.722.100	11.020.745	-30.701.355
24	- Auszahlungen für den Erwerb von Grundstücken und Gebäuden	-5.904.828	-9.145.000	-5.771.540	3.373.460
25	- Auszahlungen für Baumaßnahmen	-27.521.917	-40.675.075	-26.148.366	14.526.709
26	- Auszahlungen für den Erwerb von beweglichem Sachvermögen	-3.024.485	-3.314.600	-3.458.187	-143.587
27	- Auszahlungen für den Erwerb von Finanzvermögen	-1.064.000	-675.000	0	675.000
28	- Auszahlungen für Investitionsförderungsmaßnahmen	-3.125.894	-10.135.400	-1.835.699	8.299.701
29	- Auszahlungen für den Erwerb von immateriellen Vermögensgegenständen	-206.012	-229.000	-168.776	60.224
30	= Summe der Auszahlungen aus Investitionstätigkeit	-40.847.136	-64.174.075	-37.382.568	26.791.507
31	= Finanzierungsmittelüberschuss/-bedarf aus Investitionstätigkeit	-23.597.496	-22.451.975	-26.361.822	-3.909.847
32	= Finanzierungsmittelüberschuss/-bedarf	-8.051.190	-40.738.537	16.134.273	56.872.810

Ergebnis Jahresabschluss 2021

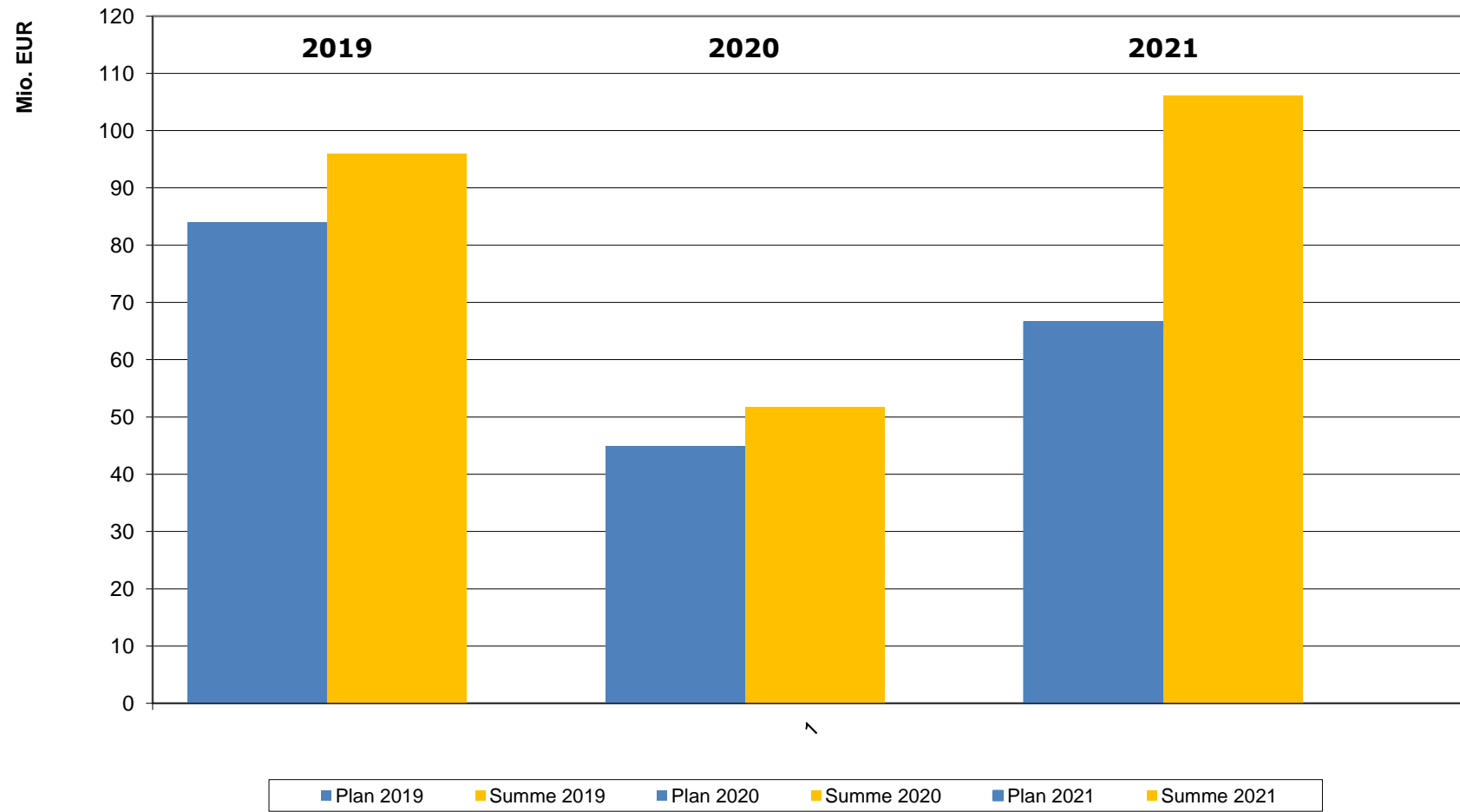
	Plan 2021	Ergebnis 2021
Ordentliches Ergebnis	- 29.158.422 EUR	- 5.293.624 EUR
Zahlungsmittelüberschuss der Ergebnisrechnung	- 18.286.562 EUR	42.496.095 EUR
Änderung Finanzierungsmittelbestand	-20.471.562 EUR	20.830.661 EUR
Endbestand an Zahlungsmitteln	29.376.532 EUR	47.089.485 EUR

Ergebnis Jahresabschluss 2021

- einige wenige detaillierte Zahlen:

	Plan 2021	Ergebnis 2021
Soll Gewerbesteuer	66.600.000 EUR	106.052.911 EUR
Gebühren und Entgelte	26.631.700 EUR	21.065.343 EUR
Personal- und Versorgungsaufwand	98.966.300 EUR	94.226.319 EUR
Rückstellungen Finanzausgleich	3.924.000 EUR	29.757.000 EUR
Auszahlungen Baumaßnahmen	40.675.075 EUR	26.148.366 EUR
Auszahlungen Investitionsförderungsmaßnahmen	10.135.400 EUR	1.835.699 EUR

Entwicklung Gewerbesteuer 2019 - 2021



Ergebnis Jahresabschluss 2021

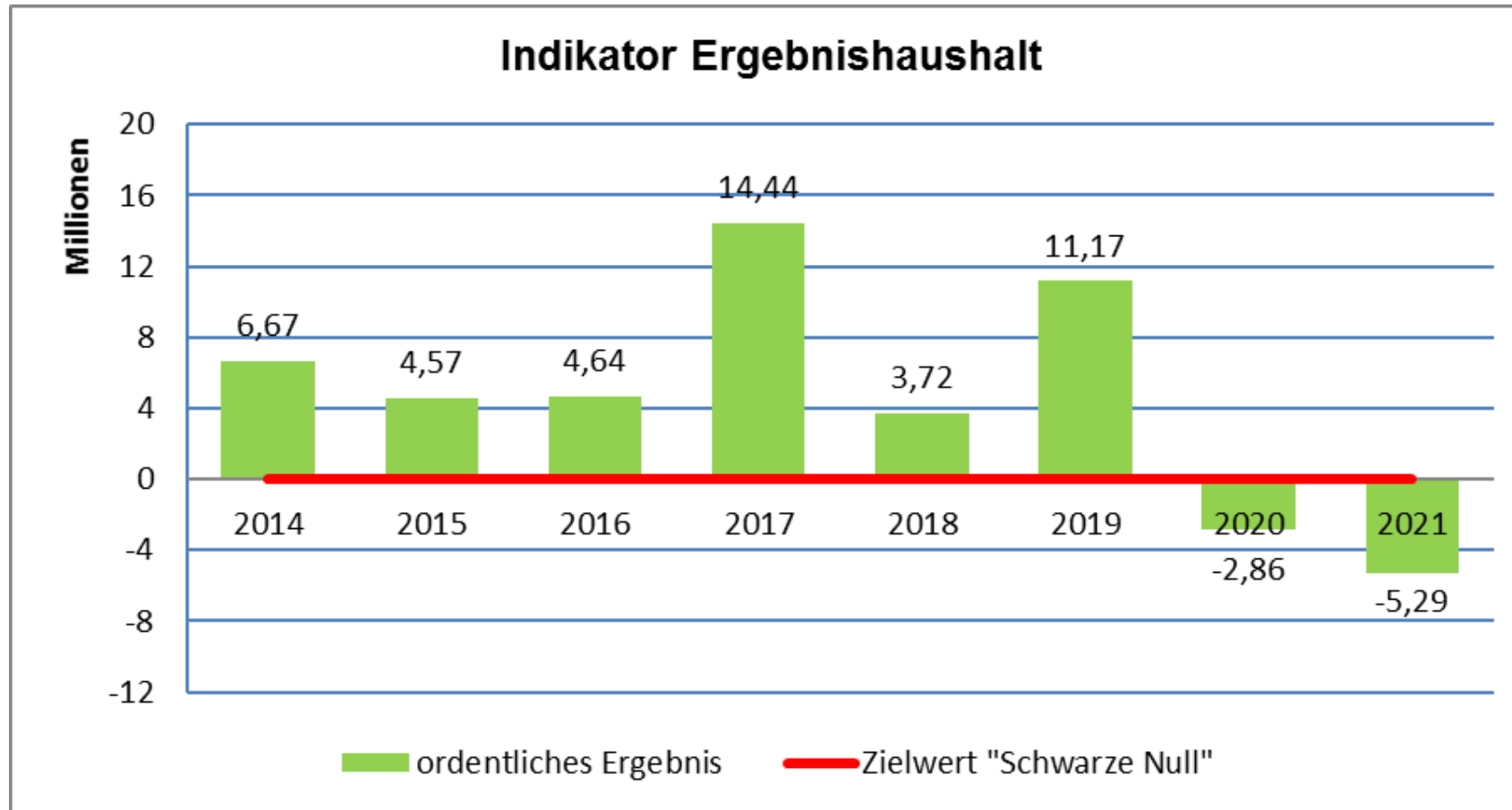
- Rückstellungen:

	Plan 2021	Ergebnis 2021
Rückstellungen Finanzausgleich	3.924.000 EUR	29.757.000 EUR
Auflösung Rückstellungen aus Vorjahre		- 3.899.000 EUR
Neue Rückstellungen		33.656.000 EUR
<i>davon:</i>		
Rückstellungen Schlüsselzuweisungen		19.058.000 EUR
Rückstellungen FAG-Umlage		6.213.000 EUR
Rückstellungen Kreis-/Regionalumlage		8.385.000 EUR

Bilanz 2021

Aktivseite	Geschäftsjahr 2020 EUR	Geschäftsjahr 2021 EUR	Passivseite	Geschäftsjahr 2020 EUR	Geschäftsjahr 2021 EUR
1 Vermögen	859.790.483,35	882.636.029,69	1 Eigenkapital	-650.866.758,50	-684.889.356,01
<i>davon rechtlich unselbständige Stiftungen</i>	<i>1.641.870,70</i>	<i>1.937.492,15</i>	<i>davon rechtlich unselbständige Stiftungen</i>	<i>-1.636.470,70</i>	<i>-1.937.492,15</i>
1.1 Immaterielle Vermögensgegenstände	802.709,55	525.857,64	1.1 Basiskapital	-578.757.166,88	-615.933.719,11
1.2 Sachvermögen	663.933.910,18	675.684.043,23	1.2 Rücklagen	-72.109.591,62	-68.955.636,90
<i>davon rechtlich unselbständige Stiftungen</i>	<i>0,00</i>	<i>291.666,67</i>	<i>davon rechtlich unselbständige Stiftungen</i>	<i>-1.636.470,70</i>	<i>-1.937.492,15</i>
1.2.1 Unbebaute Grundstücke und grundstücksgleiche Rechte	75.220.692,69	79.069.297,83	1.2.1 Rücklagen aus Überschüssen des ordentlichen Ergebnisses	-42.339.302,99	-37.045.679,10
1.2.2 Bebaute Grundstücke und grundstücksgleiche Rechte	241.146.456,06	259.756.262,16	1.2.2 Rücklagen aus Überschüssen des Sonderergebnisses	-28.133.817,93	-29.972.465,65
<i>davon rechtlich unselbständige Stiftungen</i>	<i>0,00</i>	<i>291.666,67</i>	1.2.3 Zweckgebundene Rücklagen	-1.636.470,70	-1.937.492,15
1.2.3 Infrastrukturvermögen	277.653.659,70	277.362.699,37	<i>davon rechtlich unselbständige Stiftungen</i>	<i>-1.636.470,70</i>	<i>-1.937.492,15</i>
1.2.4 Bauten auf fremden Grundstücken	420.410,51	392.049,46	2 Sonderposten	-138.572.747,02	-105.686.130,28
1.2.5 Kunstgegenstände, Kulturdenkmäler	379.761,27	379.761,27	2.1 für Investitionszuweisungen	-49.179.801,58	-50.506.565,45
1.2.6 Maschinen und technische Anlagen, Fahrzeuge	8.274.878,12	8.135.370,00	2.2 für Investitionsbeiträge	-83.596.737,56	-46.601.797,21
1.2.7 Betriebs- und Geschäftsausstattung	7.097.676,20	6.651.405,16	2.3 für Sonstiges	-5.796.207,88	-8.577.767,62
1.2.8 Vorräte	690.579,34	885.804,16	3 Rückstellungen	-28.063.844,47	-51.767.378,24
1.2.9 Geleistete Anzahlungen, Anlagen im Bau	53.049.796,29	43.051.393,82	3.1 Lohn- und Gehaltsrückstellungen	-462.950,00	-614.250,00
1.3 Finanzvermögen	195.053.863,62	206.426.128,82	3.6 Rückstellungen für drohende Verpflichtungen aus Bürgschaften, Gewährleistungen und anhängigen Gerichtsverfahren	0,00	-40.000,00
<i>davon rechtlich unselbständige Stiftungen</i>	<i>1.641.870,70</i>	<i>1.645.825,48</i>	3.7 Sonstige Rückstellungen	-27.600.894,47	-51.113.128,24
1.3.1 Anteile an verbundenen Unternehmen	48.623.443,28	48.623.443,28	4 Verbindlichkeiten	-37.297.810,66	-33.474.167,42
1.3.2 Sonst. Beteiligungen und Kapitaleinlagen in Zweckverb., Stiftungen od. anderen Komm. Zusammenschlüssen	1.076.253,07	1.076.253,07	<i>davon rechtlich unselbständige Stiftungen</i>	<i>-5.400,00</i>	<i>0,00</i>
1.3.3 Sondervermögen	28.728.892,51	28.728.892,51	4.2 Verbindlichkeiten aus Kreditaufnahmen	-17.975.209,10	-22.678.326,29
1.3.4 Ausleihungen	58.441.151,13	57.089.749,12	4.3 Verbindlichkeiten, die Kreditaufnahmen wirtschaftlich gleichkommen	-436.166,44	-396.514,95
<i>davon rechtlich unselbständige Stiftungen</i>	<i>1.524.000,00</i>	<i>1.464.000,00</i>	4.4 Verbindlichkeiten aus Lieferungen u. Leistungen	-11.789.361,31	-7.094.949,99
1.3.5 Wertpapiere	15.450.970,08	14.046.908,20	<i>davon rechtlich unselbständige Stiftungen</i>	<i>-5.400,00</i>	<i>0,00</i>
<i>davon rechtlich unselbständige Stiftungen</i>	<i>0,00</i>	<i>70.000,00</i>	4.6 Sonstige Verbindlichkeiten	-7.097.073,81	-3.304.376,19
1.3.6 Öffentl.-rechtl. Forderungen, Forderungen aus Transferleist.	11.118.159,72	7.057.976,94	5 Passive Rechnungsabgrenzungsposten	-18.456.168,10	-18.856.333,78
1.3.7 Privatrechtliche Forderungen	2.237.483,98	2.712.270,90			
1.3.8 Liquide Mittel	29.377.509,85	47.090.634,80			
<i>davon rechtlich unselbständige Stiftungen</i>	<i>117.870,70</i>	<i>111.825,48</i>			
2 Abgrenzungsposten	13.466.845,40	12.037.336,04			
2.1 Aktive Rechnungsabgrenzungsposten	829.047,12	815.505,44			
2.2 Sonderposten für geleistete Investitionszuschüsse	12.637.798,28	11.221.830,60			
Bilanzsumme	873.257.328,75	894.673.365,73	Bilanzsumme	-873.257.328,75	-894.673.365,73

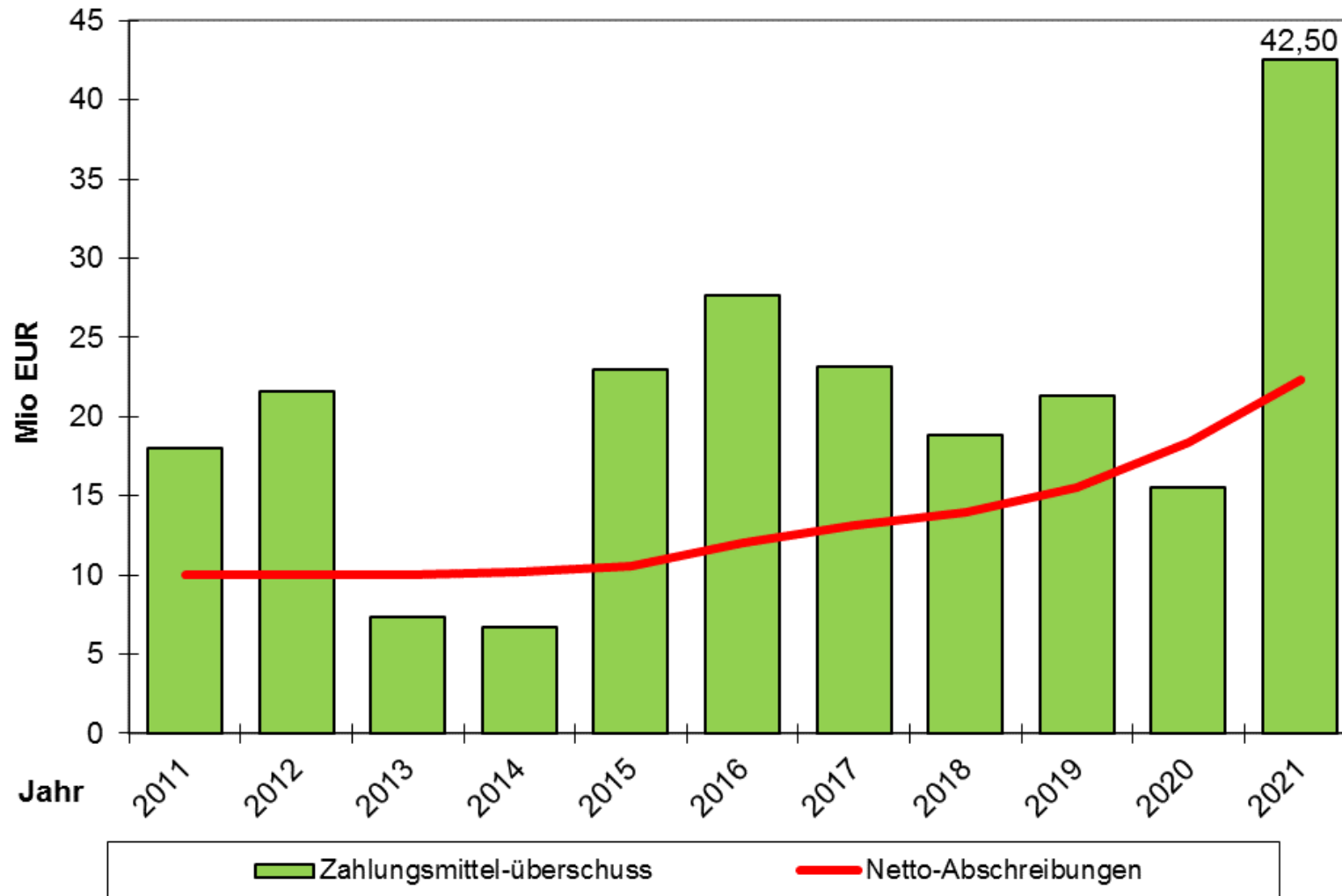
Finanzindikatoren



Plan:
- 29,16

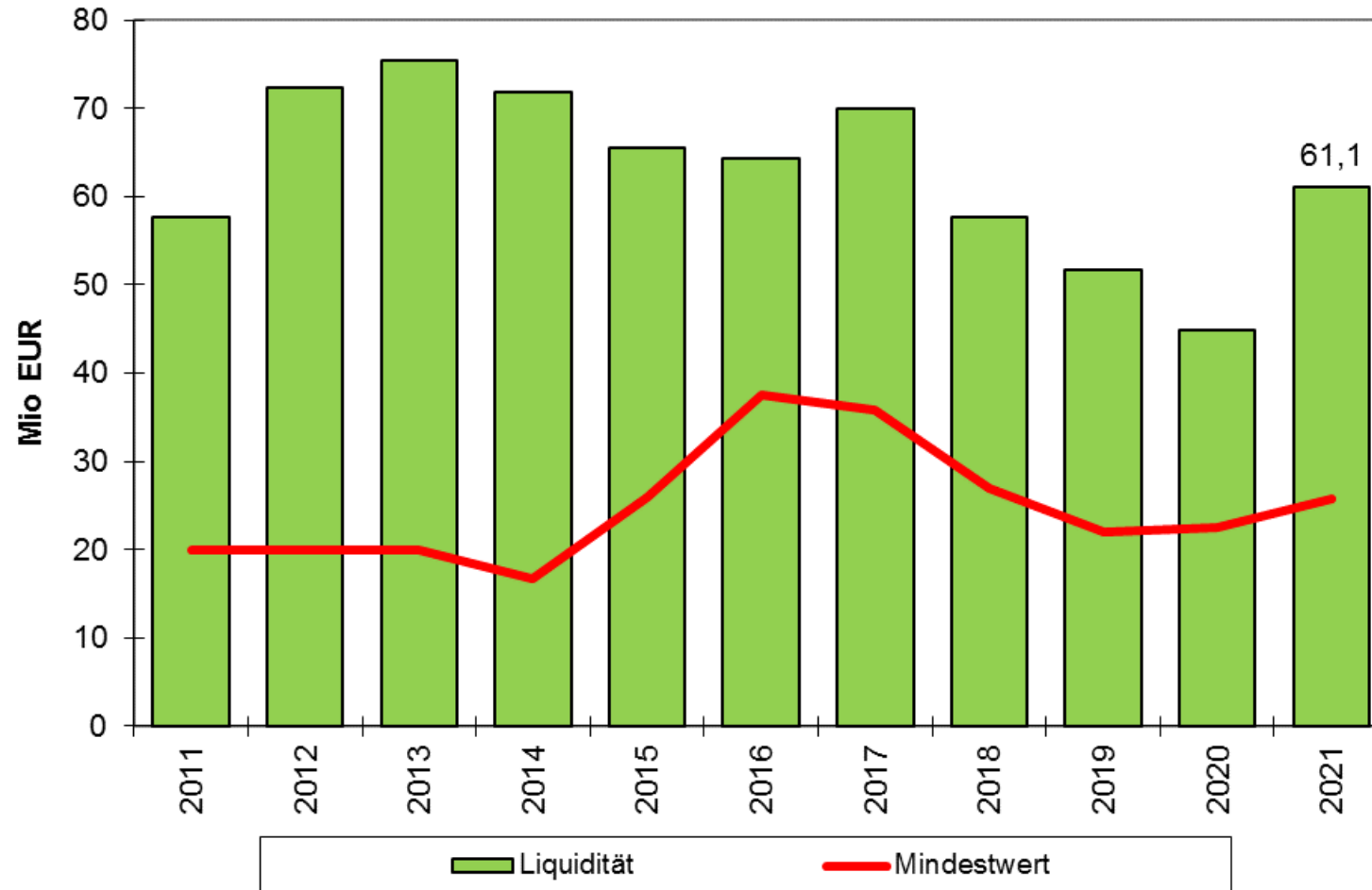
Finanzindikatoren

Indikator
Zahlungsmittelüberschuss aus lfd. Verwaltungstätigkeit



Finanzindikatoren

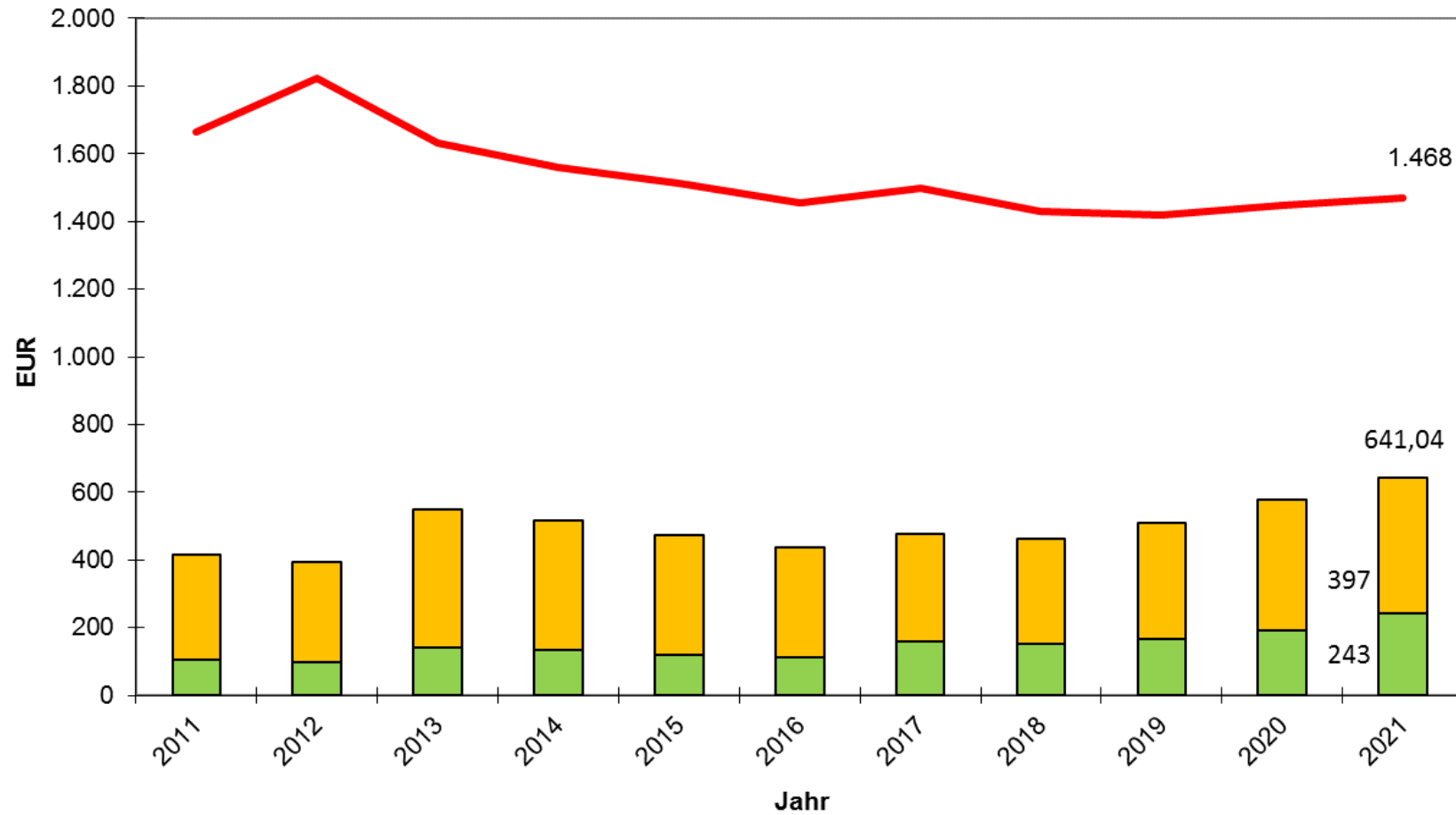
Indikator Liquidität



Beinhaltet die notwendigen Rückstellungen für 2023!!!

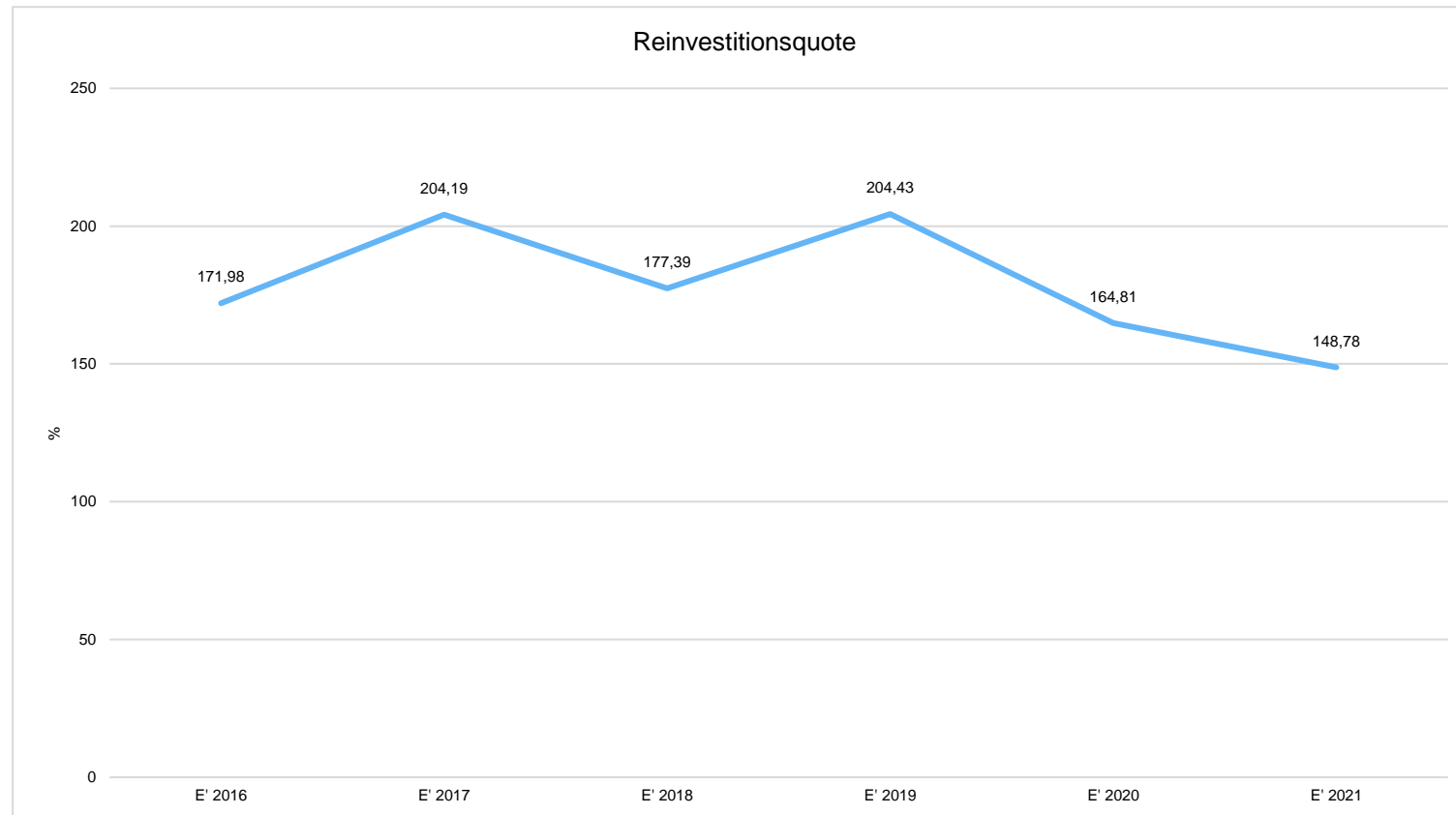
Finanzindikatoren

Indikator
Kommunale Schulden pro Einwohner



■ KernHH ■ Eigenbetriebe — Landesdurchschnitt kreisang. Gemeinden > 50.000 EW

Finanzindikatoren



> 100% = Höhere Neu-Investitionen, als Substanzverlust durch Abschreibungen! Somit aber zukünftig auch höhere Abschreibungen!