



LUDWIGSBURG

Bildungszentrum West

- Entwurfs- und Planungsbeschluss
- Beschluss zum Beginn der vorbereitenden Baumaßnahmen

BA 17.11.2022

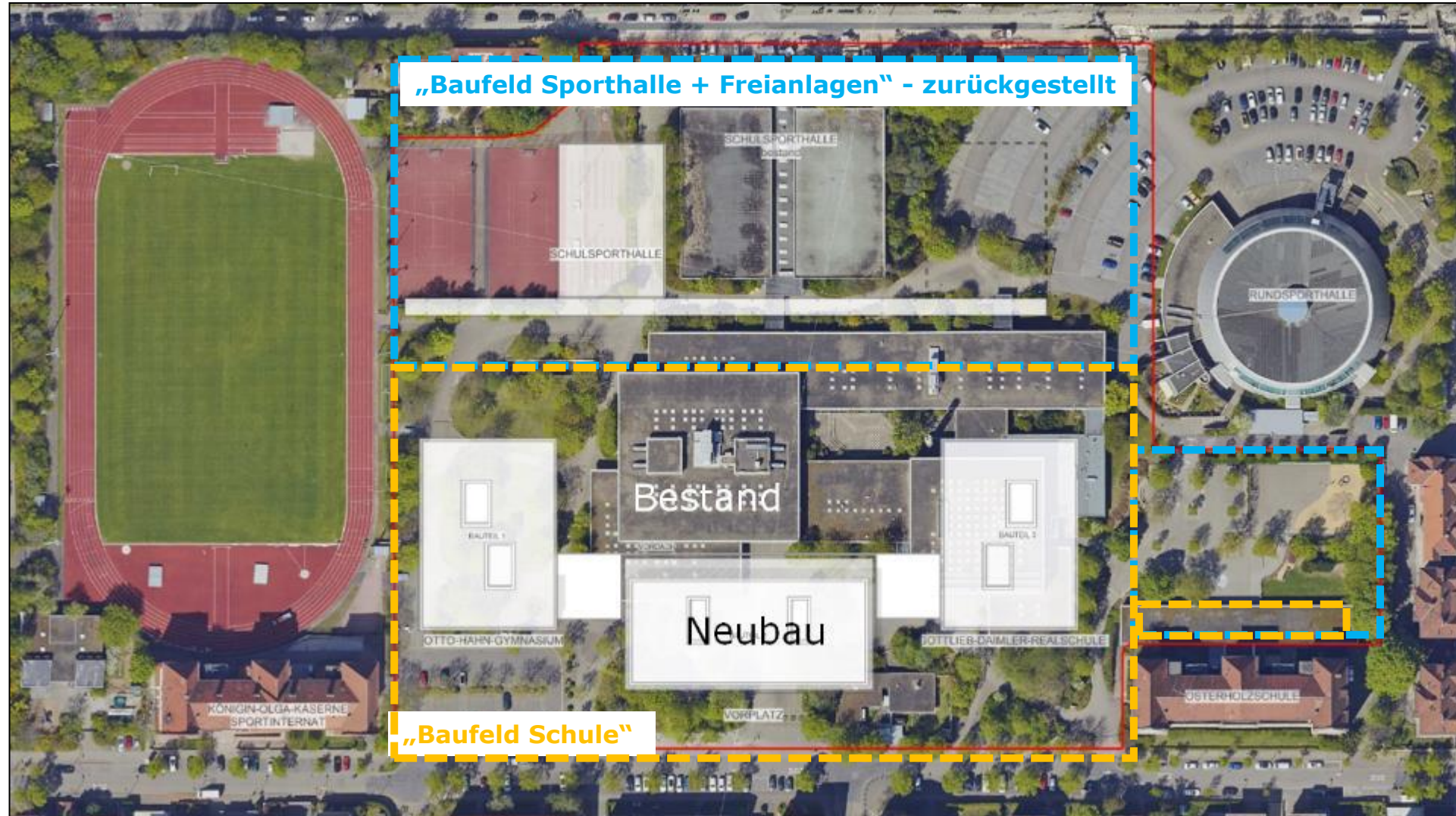
GR 23.11.2022



FACHBEREICH HOCHBAU UND GEBÄUDEWIRTSCHAFT Abteilung Hochbau



Projektübersicht / Baufelder



Flächenbedarf

rd. 20.000 m² BGF

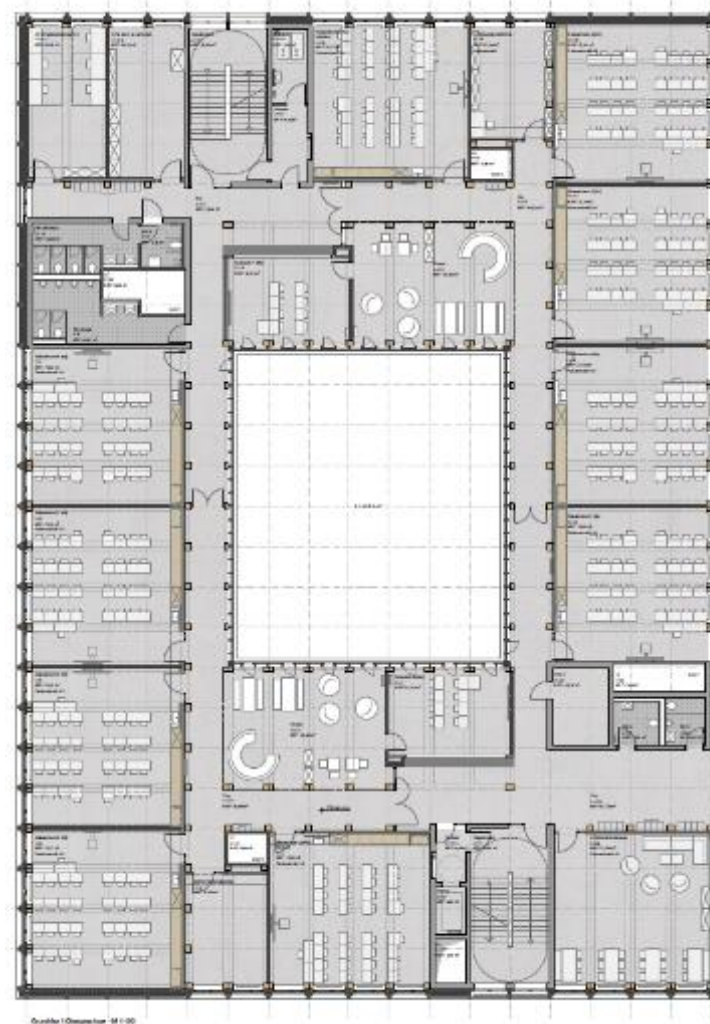


rd. 28.000 m² BGF

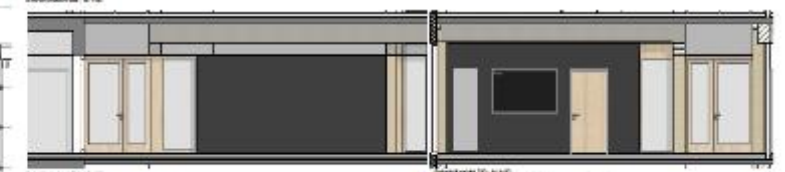


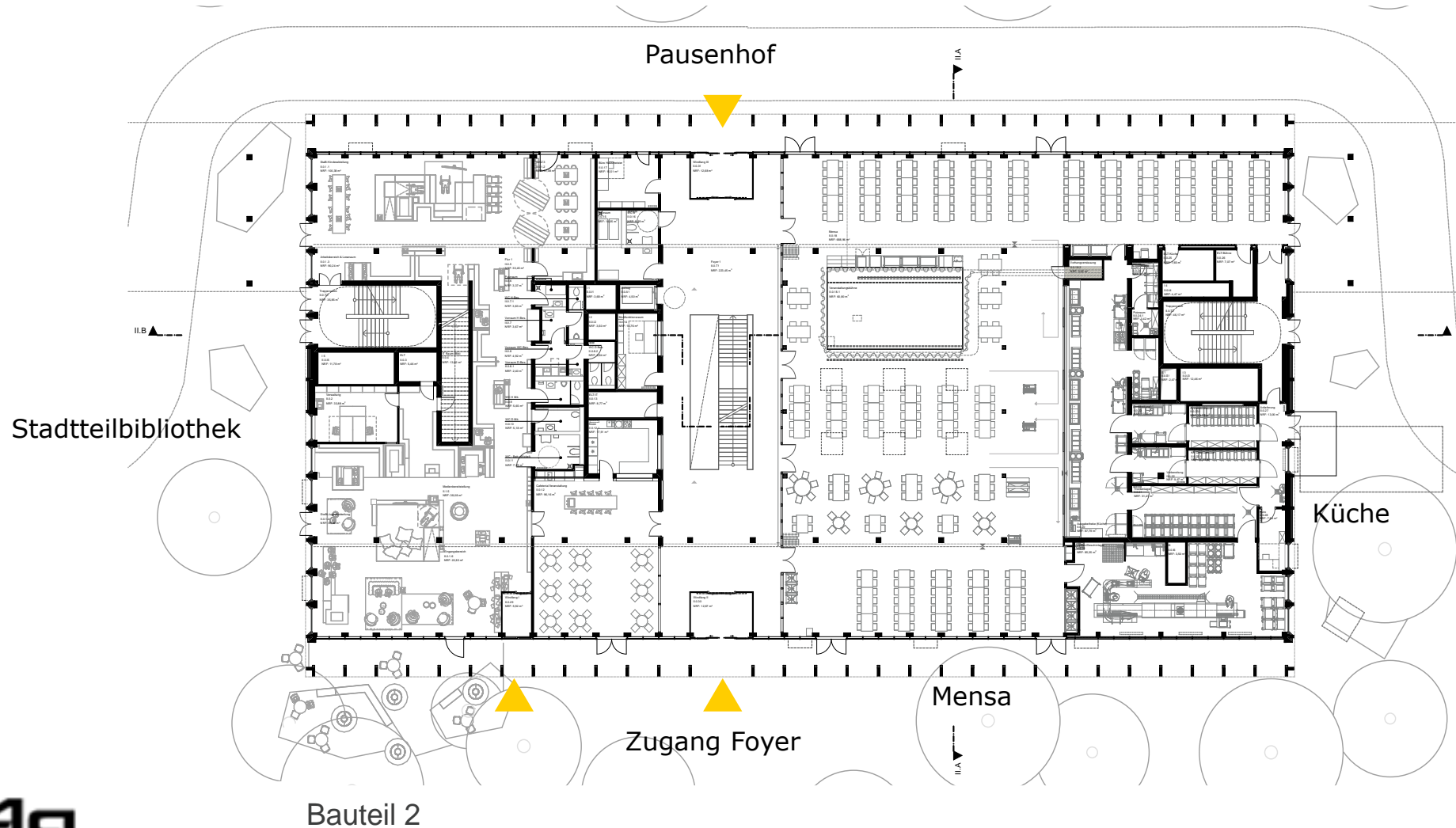
Gesunde Schule

- einfache Konstruktion
- naturbelassene Materialien
- Verzicht auf Verbundstoffe



Materialkonzept Beispielgeschoss - Flure/Cluster







LUDWIGSBURG



Bauteil 1

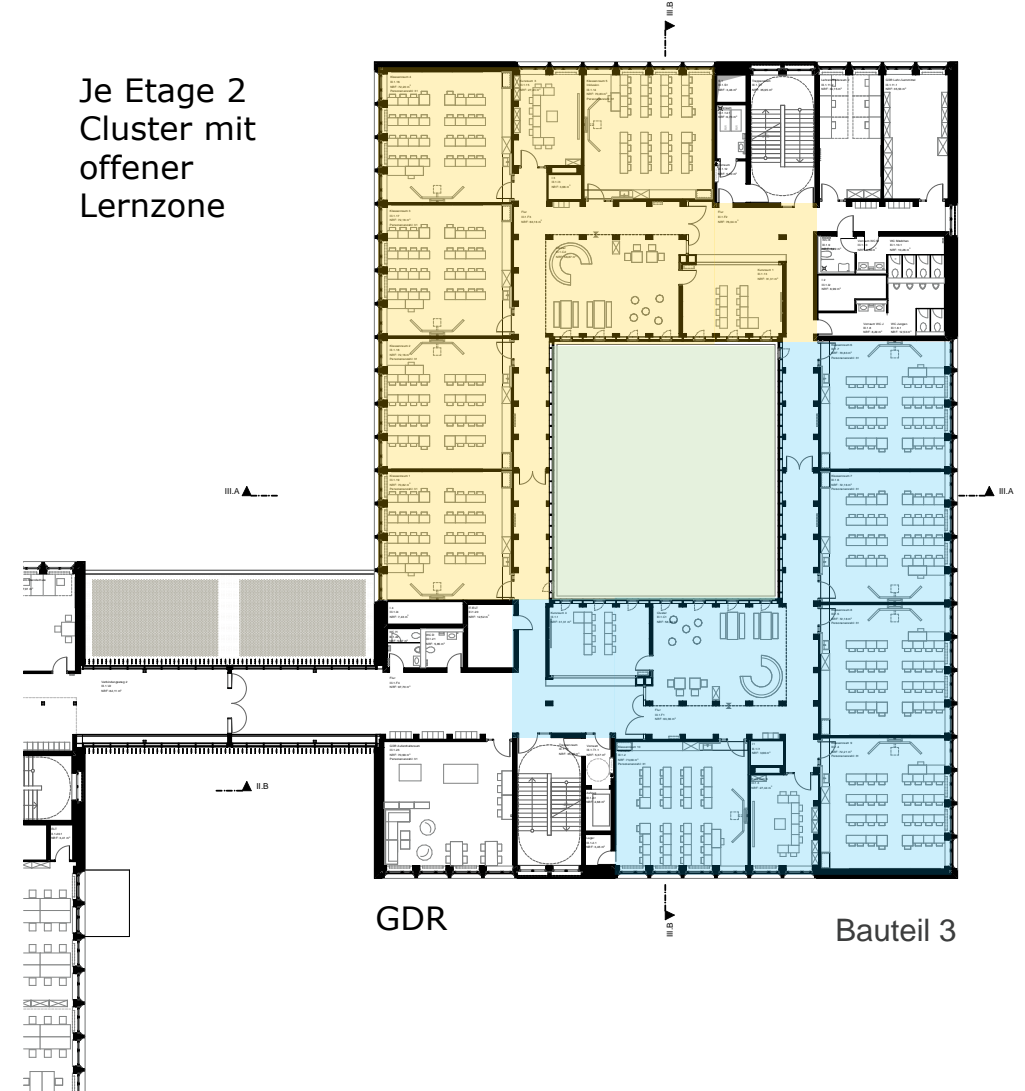
OHG

h4a

Gessert + Randecker Architekten GmbH

Bildungszentrum West - Entwurfsplanung LPH 3

Grundriss 1.OG



Je Etage 2
Cluster mit
offener
Lernzone

GDR

Bauteil 3

17.11.2022



LUDWIGSBURG

Ansicht von der Kaiserstraße



h4a

Gessert + Randecker Architekten GmbH

Bildungszentrum West - Entwurfsplanung LPH 3

17.11.2022

Bewertung der derzeitigen Kostensteigerung

durchschnittliche Änderung in den vergangenen

<i>10 Jahren:</i>	<i>3,4%</i>
<i>20 Jahren:</i>	<i>2,7%</i>
<i>30 Jahren:</i>	<i>2,1%</i>
<i>40 Jahren:</i>	<i>2,2%</i>
<i>50 Jahren:</i>	<i>2,9%</i>
<i>60 Jahren:</i>	<i>3,4%</i>



BZW	Kostenschätzung 2021	Kostenberechnung 2022
„Baufeld Schule“ KG 200 – 700 brutto inkl. UV Stand 3. Quartal 2021	137.632.000 EUR (inkl. 10% UV)	
Maßnahmen außerhalb „Baufeld Schule“	2.500.000 EUR	
„Baufeld Schule“ Hochrechnung der 2. Kostenschätzung auf 4.Quartal 2022 Preissteigerung von insgesamt 22,1 %.	168.049.000 EUR	rd. 167.000.000 EUR (inkl. 5% UV)
Maßnahmen außerhalb „Baufeld Schule“	3.053.000 EUR	rd. 4.400.000 EUR
„Baufeld Schule“ zuzüglich zukünftiger Preissteigerungen ca. 17% (5 Jahre x 3,4 % pro Jahr)		rd. 194.000.000 EUR
Maßnahmen außerhalb „Baufeld Schule“		rd. 5.000.000 EUR

Projektkosten ohne zukünftige Baupreissteigerung, Summe rd. 167 Mio. EUR

vorbereitende Maßnahmen (ohne Tiefbau)	1.870.000 EUR
Abbruch Bestandsgebäude OHG, GDR, Pavillon OHS	4.990.000 EUR
Tiefbau	4.400.000 EUR
Provisorien für Bauen bei laufendem Schulbetrieb	1.880.000 EUR
Baukosten Gebäude Bauteil 1 (OHG)	31.910.000 EUR
Baukosten Gebäude Bauteil 2 (Mittelbau)	60.190.000 EUR
Baukosten Gebäude Bauteil 3 (GDR)	42.540.000 EUR
Photovoltaik, Bauteile 1-3	1.410.000 EUR
Außenanlagen	7.400.000 EUR
Ausstattung, Möblierung, Medien-, Fachkl., IT	7.070.000 EUR
Ausstattung Bewegungslandschaft Stadtteilbibliothek	1.390.000 EUR
Pädagogisches Material	110.000 EUR
Umzugskosten	1.640.000 EUR

Zuschüsse

Schulbauförderung und BEG

- Prognose **20 Mio. €** (Hinweis: mögliche Erhöhung des Kostenrichtwertes nicht berücksichtigt)
- Förderantrag wird bis Ende 2022 eingereicht
- BEG-Förderung min. **1,25 Mio. €** (*Hinweis: Neue Förderrichtlinien stehen noch nicht fest*)



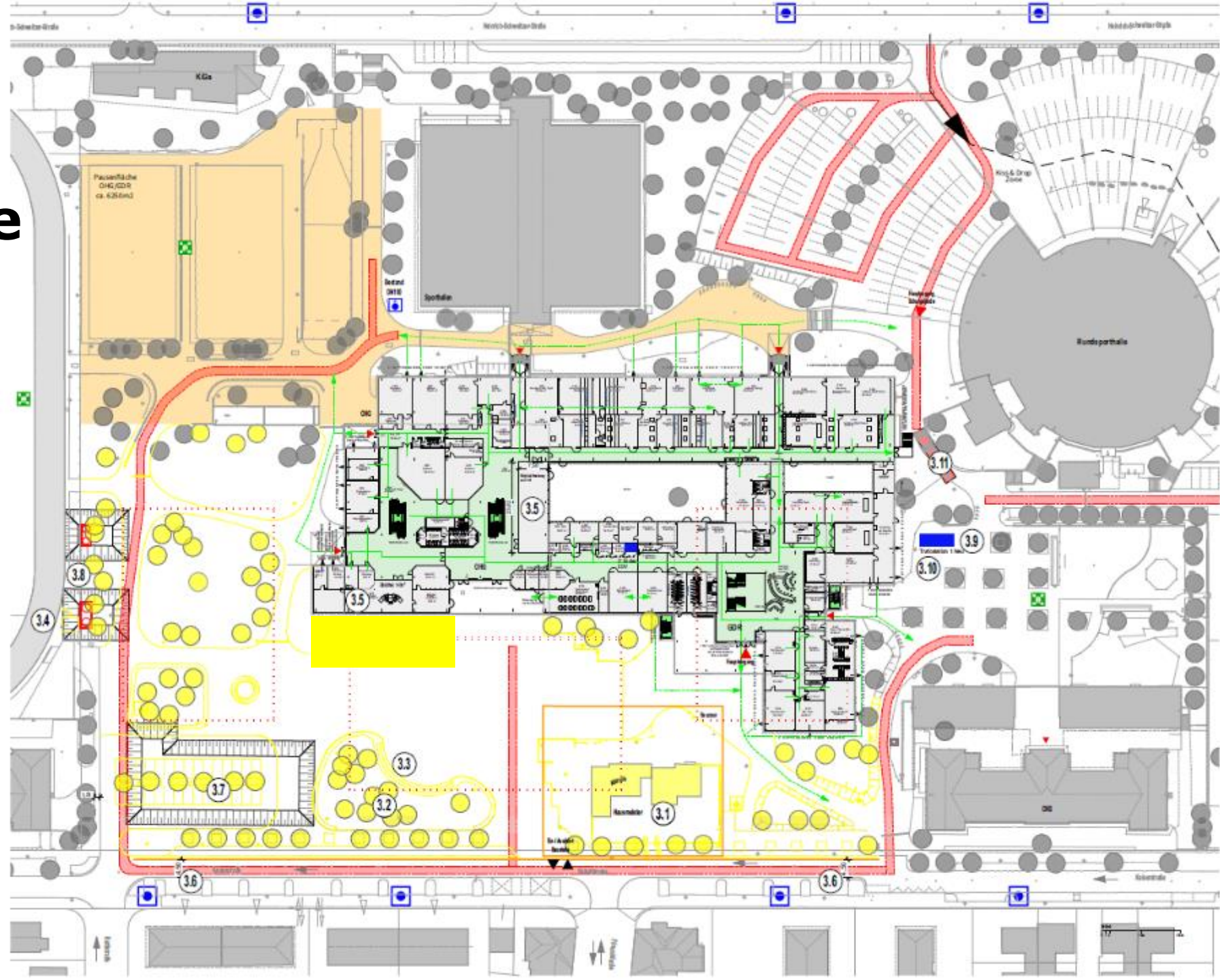
LUDWIGSBURG

Vorbereitende Maßnahmen

1/2023 bis 06/2024
rd. 6,33 Mio. €

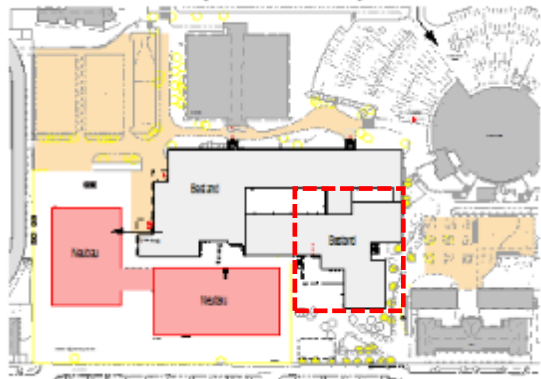
- Teilabbruch Bibliothek
- Abbruch HM-Whg.
- Baumverpflanzungen und Fällungen
- Tiefbauarbeiten
- Fernwärmeanschluss
- Medienanschlüsse
- Entwässerungskanalarbeiten
- Regenwasserzisterne
- neuer Trafo
- Verlegung Schulbushalt

Bildungszentrum West - Entwurfsplanung LPH 3



BZW - Bauphasen

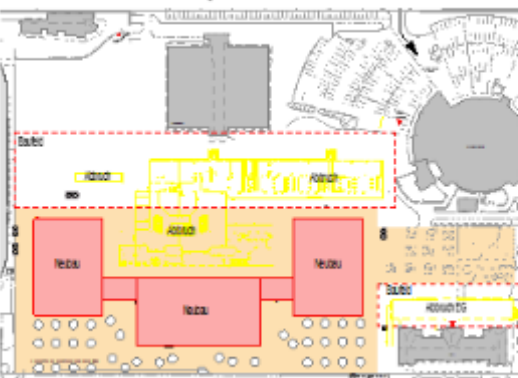
1. Bauabschnitt (Bauteile 1+2)



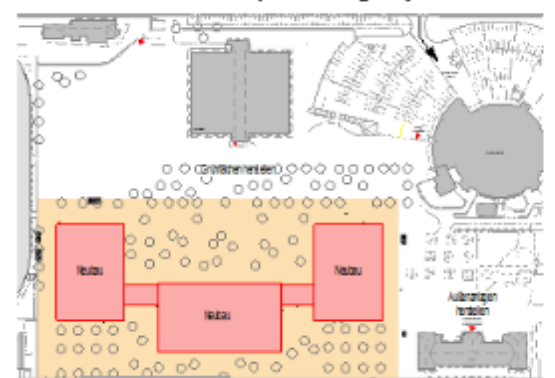
2. Bauabschnitt (Bauteil 3)



3. Bauabschnitt (Abbruch Bestand + Flächen Schule)



4. - 5. Bauabschnitt (Freianlagen provisorisch herstellen)



**Fertigstellung 1. BA
(Bauteile 1-2)
Mitte 2027 (Umzug
Sommerferien 2027)
Anschließend Rückbau
Teilgebäude GDR**

**Fertigstellung 2. BA
(Bauteil 3)
Anfang 2030 (Umzug
Pfingstferien 2030)**

**Rückbau Bestandsgebäude
(GDR + OHG) 2030**

**Fertigstellung Außenanlagen
„Baufeld Schule“ Ende 2031, notw.
Anschlussarbeiten Mitte 2032**