

ZIEL Zentrale Innenstadt Entwicklung Ludwigsburg



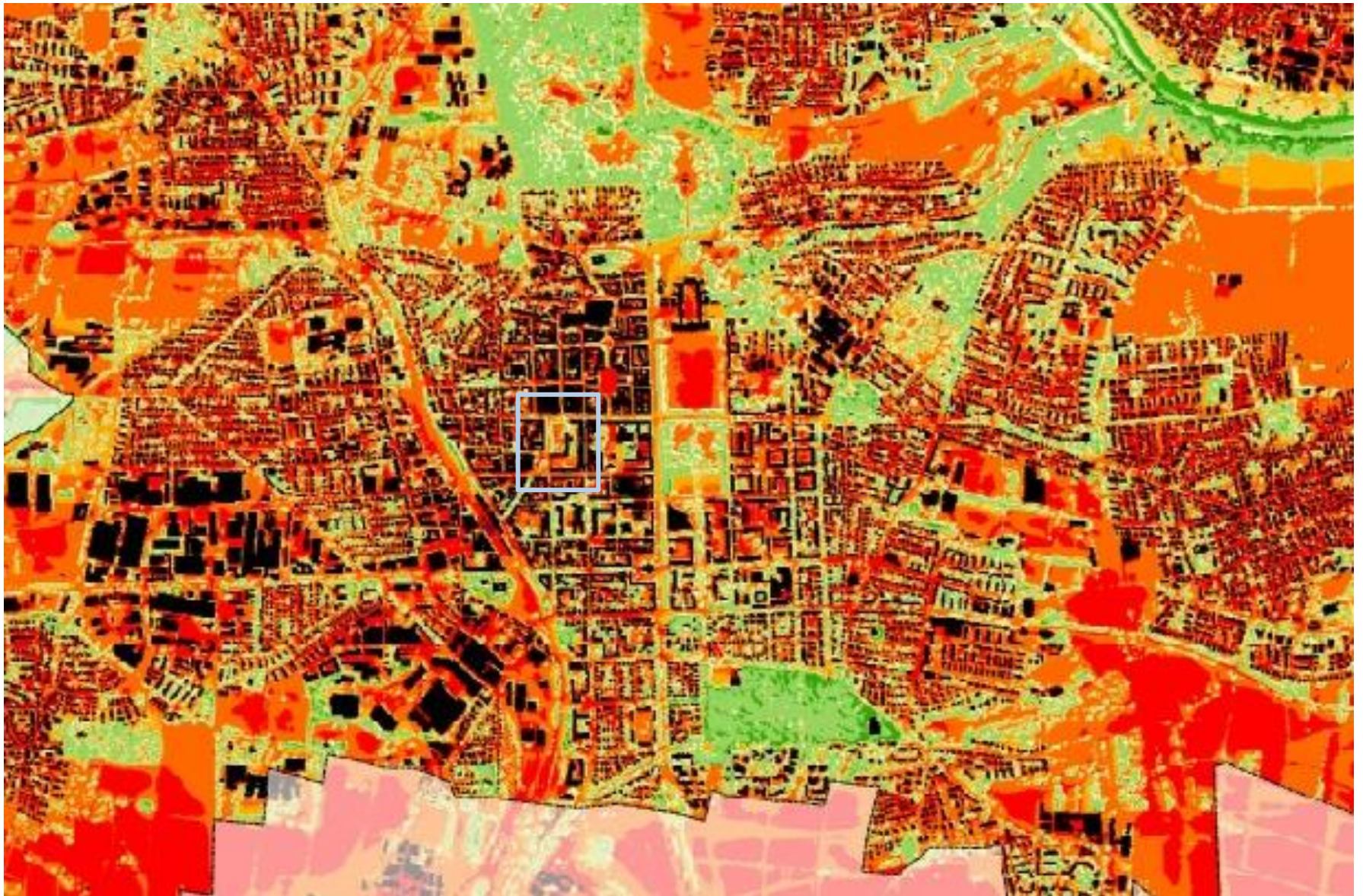
BAUAUSSCHUSS AM 01.12.2022

MANN LANDSCHAFTSARCHITEKTUR





MIKROKLIMA ARSENAL- UND SCHILLERPLATZ



Quelle: Förder- und Forschungsprojekt ZURES
KLIMAANALYSEKARTE TAG



*Vom Parkplatz zum
„Grünen Salon“*





VORENTWURF SCHILLERPLATZ / ARSENALSTRASSE ENTWURF ARSENALPLATZ



LEGENDE

- Arsenalplatz
Tiefenschärfe Entwurf
- Schillerplatz/Arsenalstraße
Tiefenschärfe Vorentwurf

KONZEPT BÄUME ARSENAL- UND SCHILLERPLATZ

Bestand

- 2 Rotblühende Rosskastanien (*Aesculus carnea*)
- 1 Zerreiche (*Quercus cerris*)
- 3 Japanische Schnurbäume (*Sophora japonica*)
- 13 Scheinakazien 'Bessoniana' (*Robinia pseudoacacia 'bessoniana'*)
- 16 Gewöhnliche Rosskastanien (*Aesculus hippocastanum*)

Neupflanzung

- 8 Japanische Schnurbäume (*Sophora japonica*)
- 1 Scheinakazie 'Bessoniana' (*Robinia pseudoacacia 'bessoniana'*)
- 25 Blauglockenbäume (*Paulownia tomentosa*)
- 11 Gefüllte Vogel-Kirschen (*Prunus avium 'plena'*)



Gesamt: 80 Bäume

WEITERENTWICKLUNG ENTWURFSPLANUNG ARSENALPLATZ

ÜBERARBEITUNG WETTBEWERBSBEITRAG 11/2020

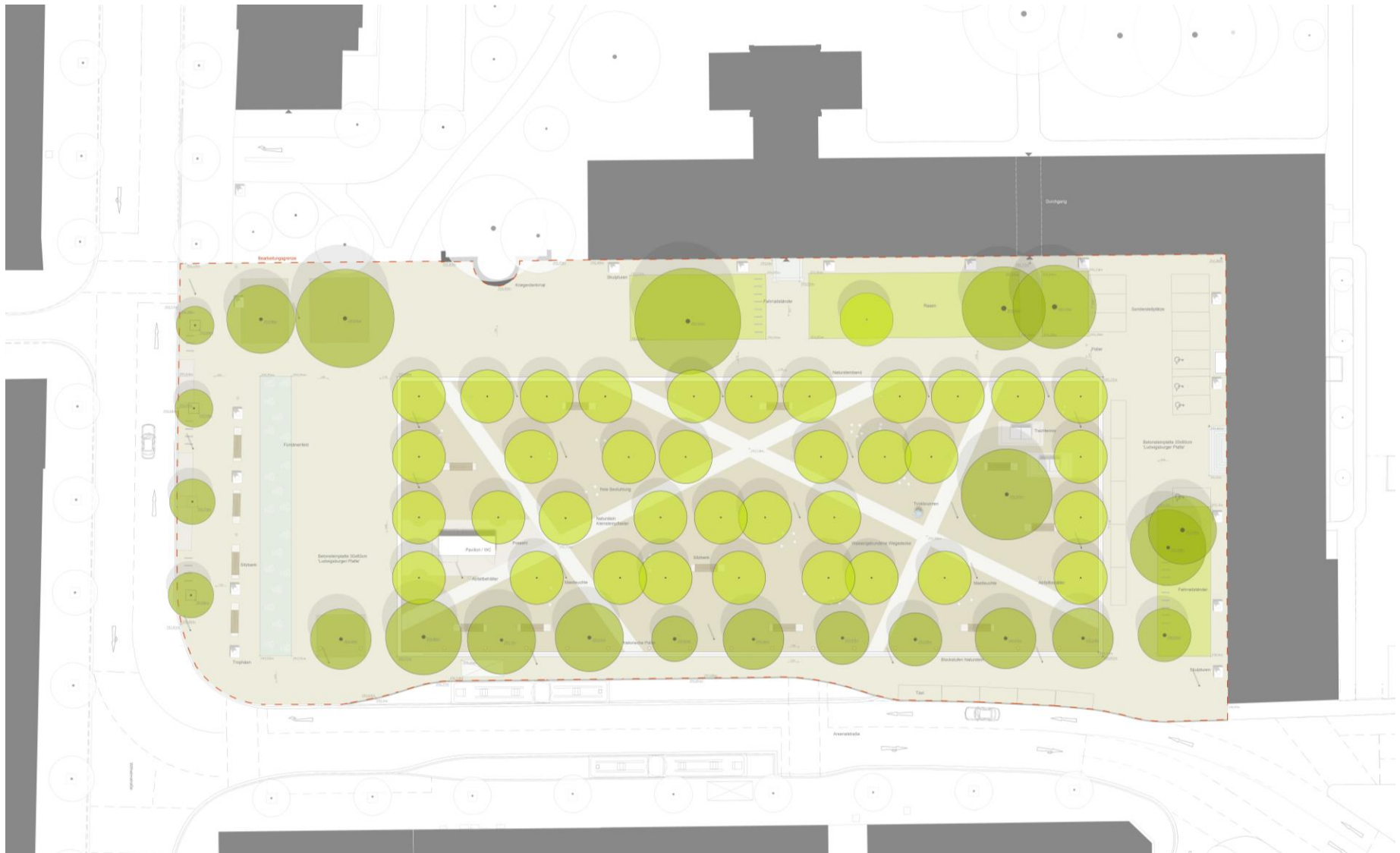


ENTWURFSPLANUNG ARSENALPLATZ 08/2022

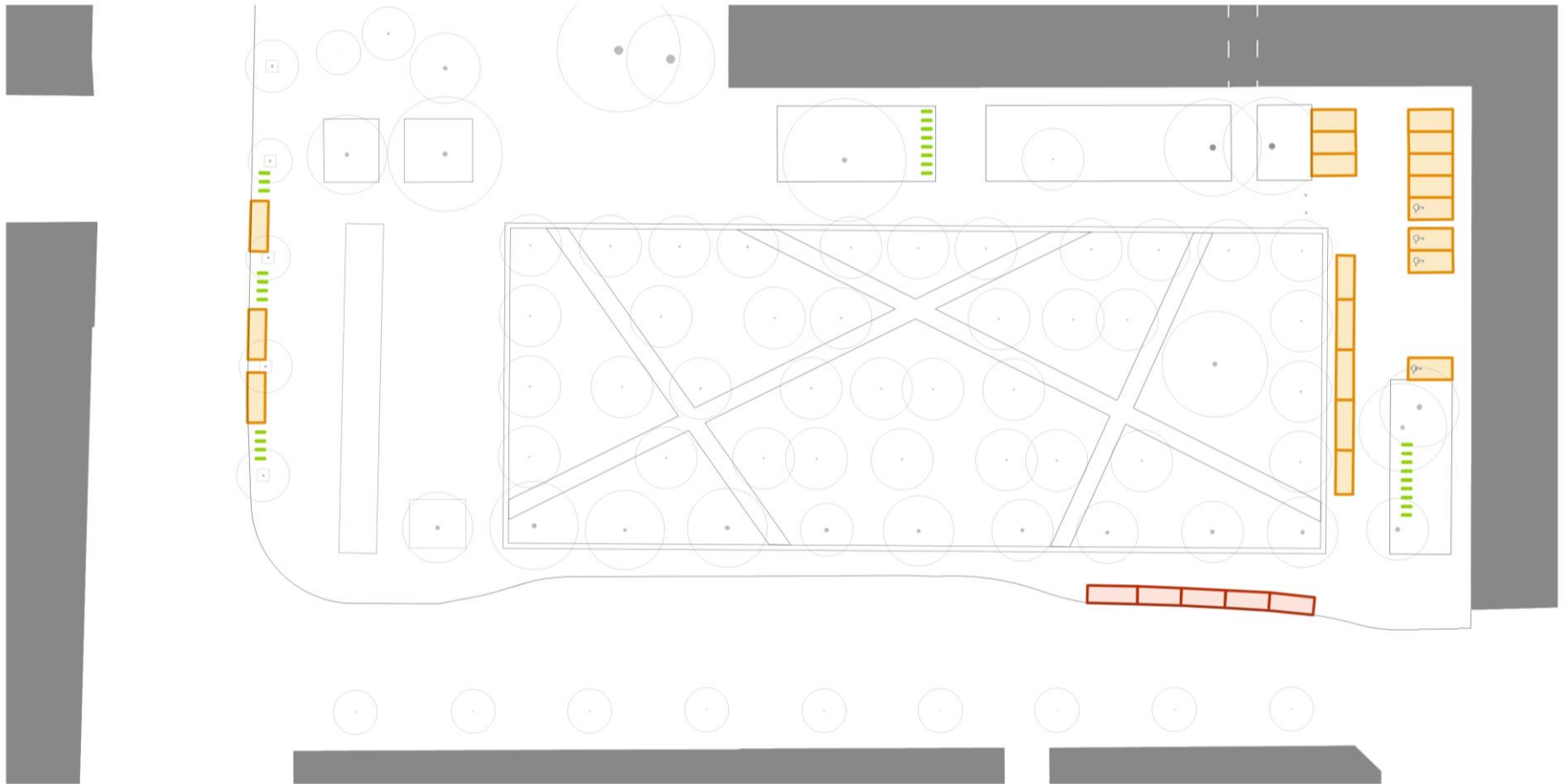


- >> Baumerhalt aller vorhandenen Bäume vor dem Staatsarchiv.
- >> Integration der Rasenflächen (ca. 600 m²) vor dem Staatsarchiv.
- >> Ergänzung der Baumarten durch die gefüllte Vogelkirsche (*Prunus avium* 'Plena').
- >> Keine Sitzbänke vor der Fassade Staatsarchiv.
- >> Integration der vorhandenen Bushaltestelle.
- >> Integration der vorhandenen Kastanien durch eine Sitzstufe an der Süd- und Westseite des Baumhains.
- >> Pavillon mit zwei öffentlichen WC-Anlagen.
- >> Technische Infrastruktur für Veranstaltungen.

ENTWURFSPLANUNG ARSENALPLATZ



ENTWURF ARSENALPLATZ KONZEPT STELLPLÄTZE

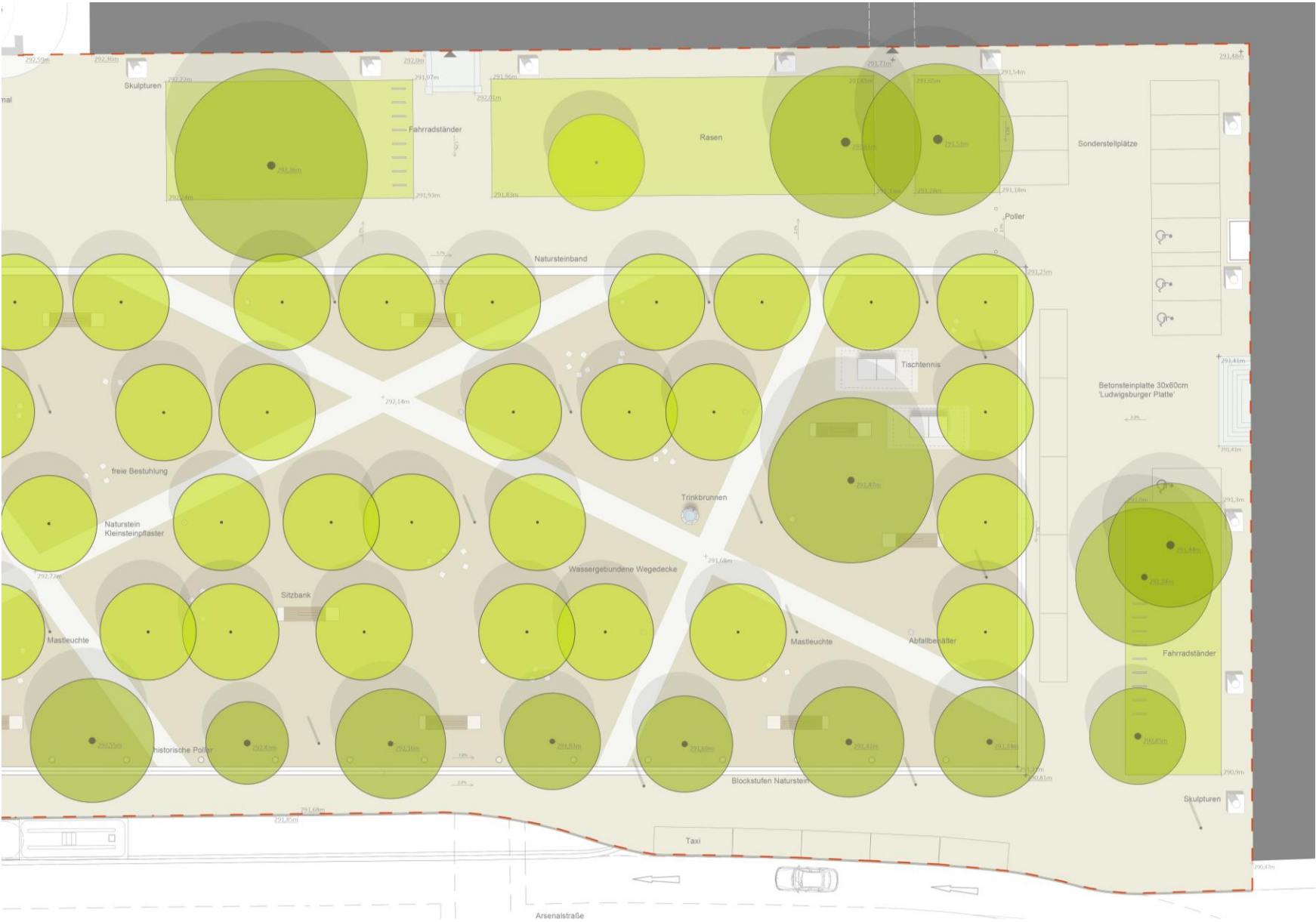


 19 mögliche Sonderstellplätze

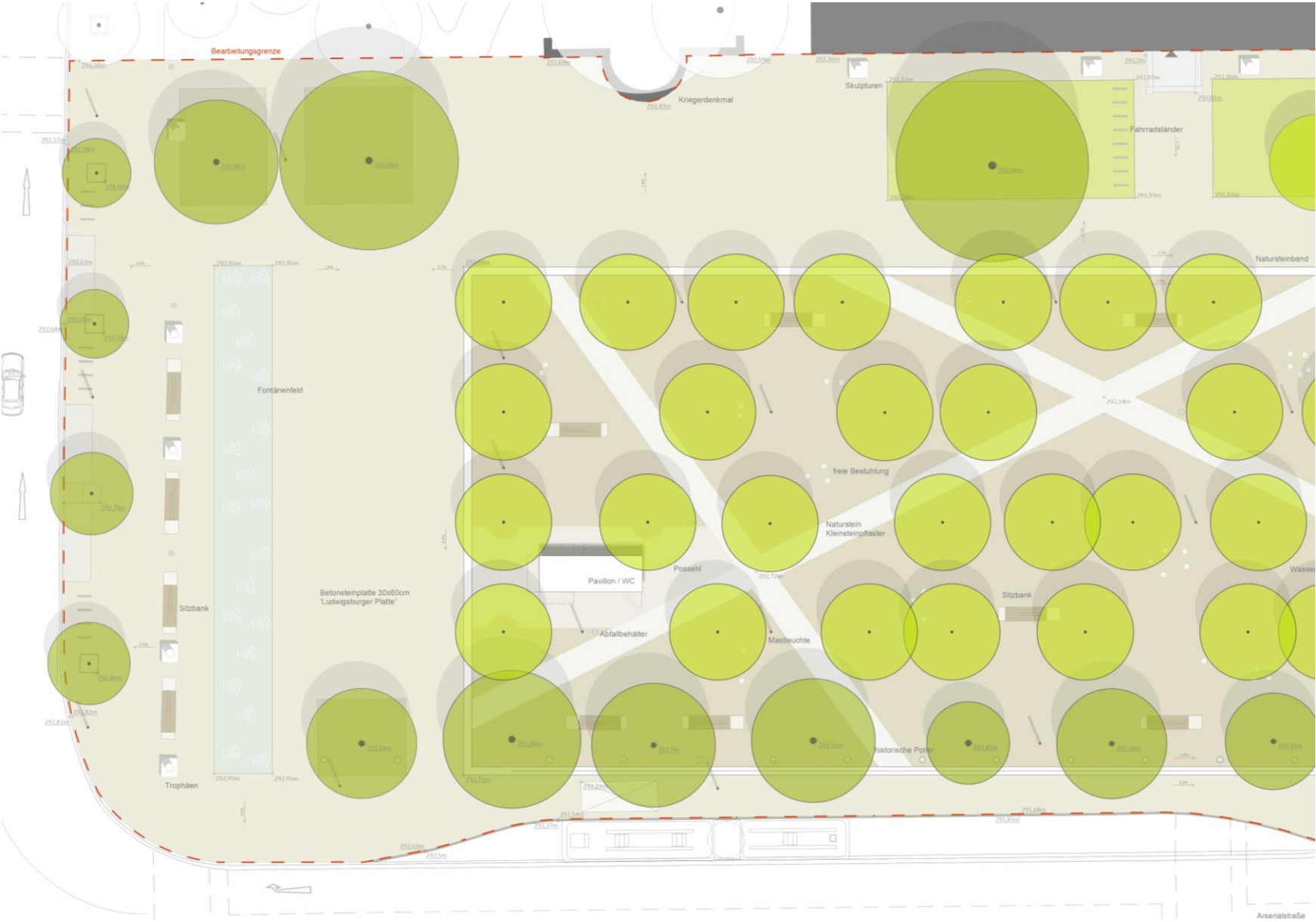
 5 Taxistellplätze

 56 Fahrradstellplätze

ENTWURFSPLANUNG ARSENALPLATZ ENTWURF SÜDEN



ENTWURFSPLANUNG ARSENALPLATZ ENTWURF NORDEN

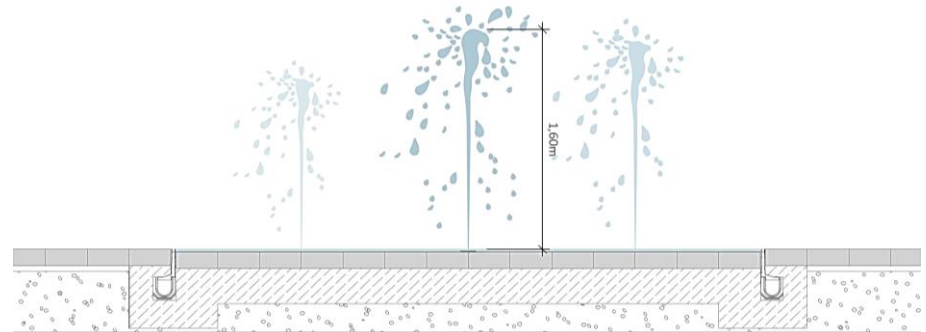
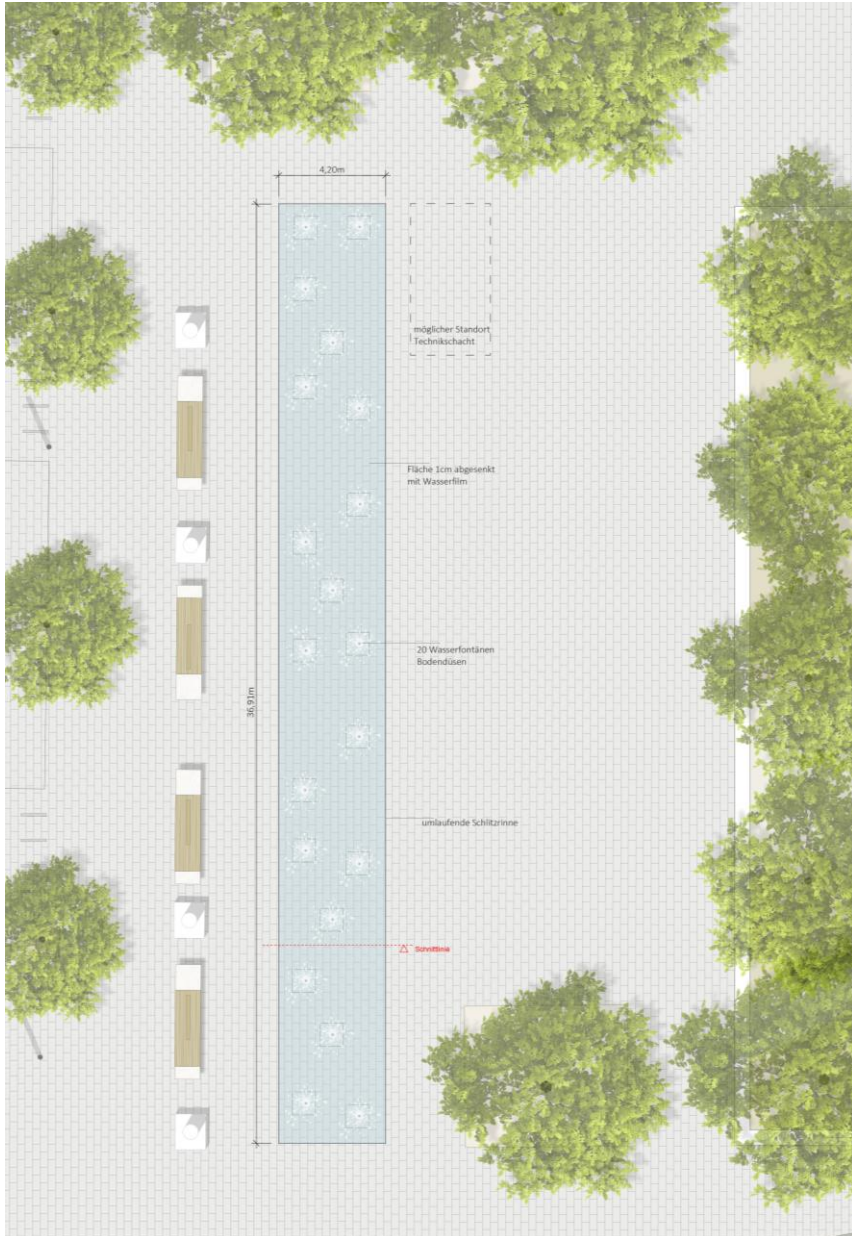


ARSENALPLATZ
MULTIFUNKTIONSFÄCHE MIT FONTÄNENFELD

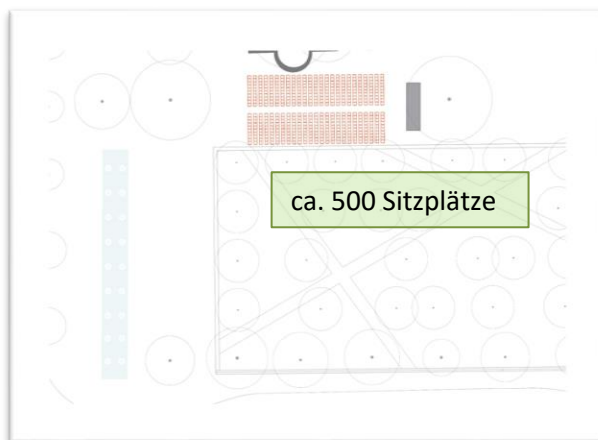
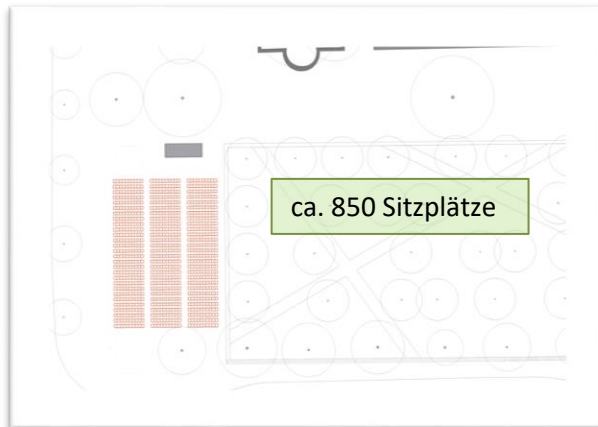
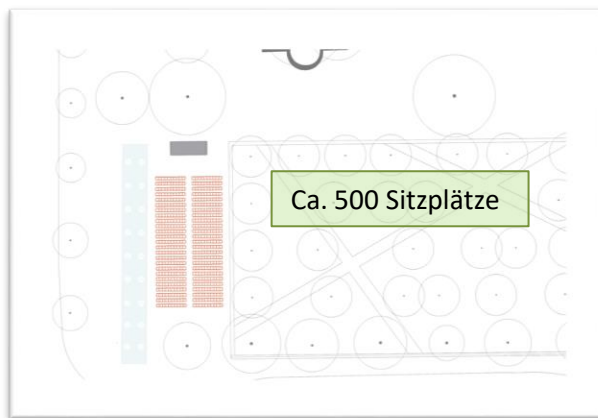


Blick auf Wasserspiel und "Grünen Salon"

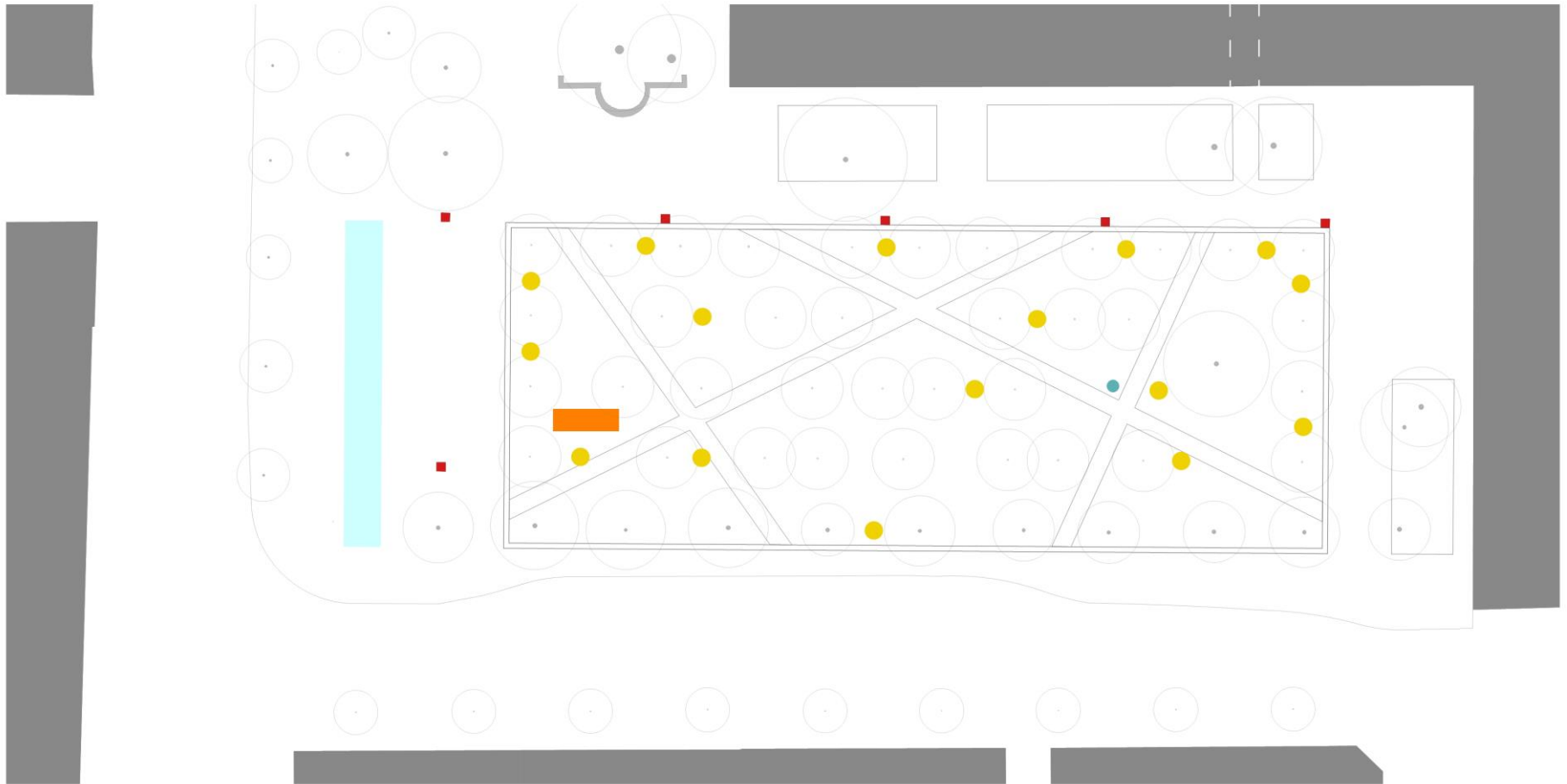
ENTWURF ARSENALPLATZ KONZEPT FONTÄNENFELD



AUSSTATTUNG BESTUHLUNG FREILICHTKINO

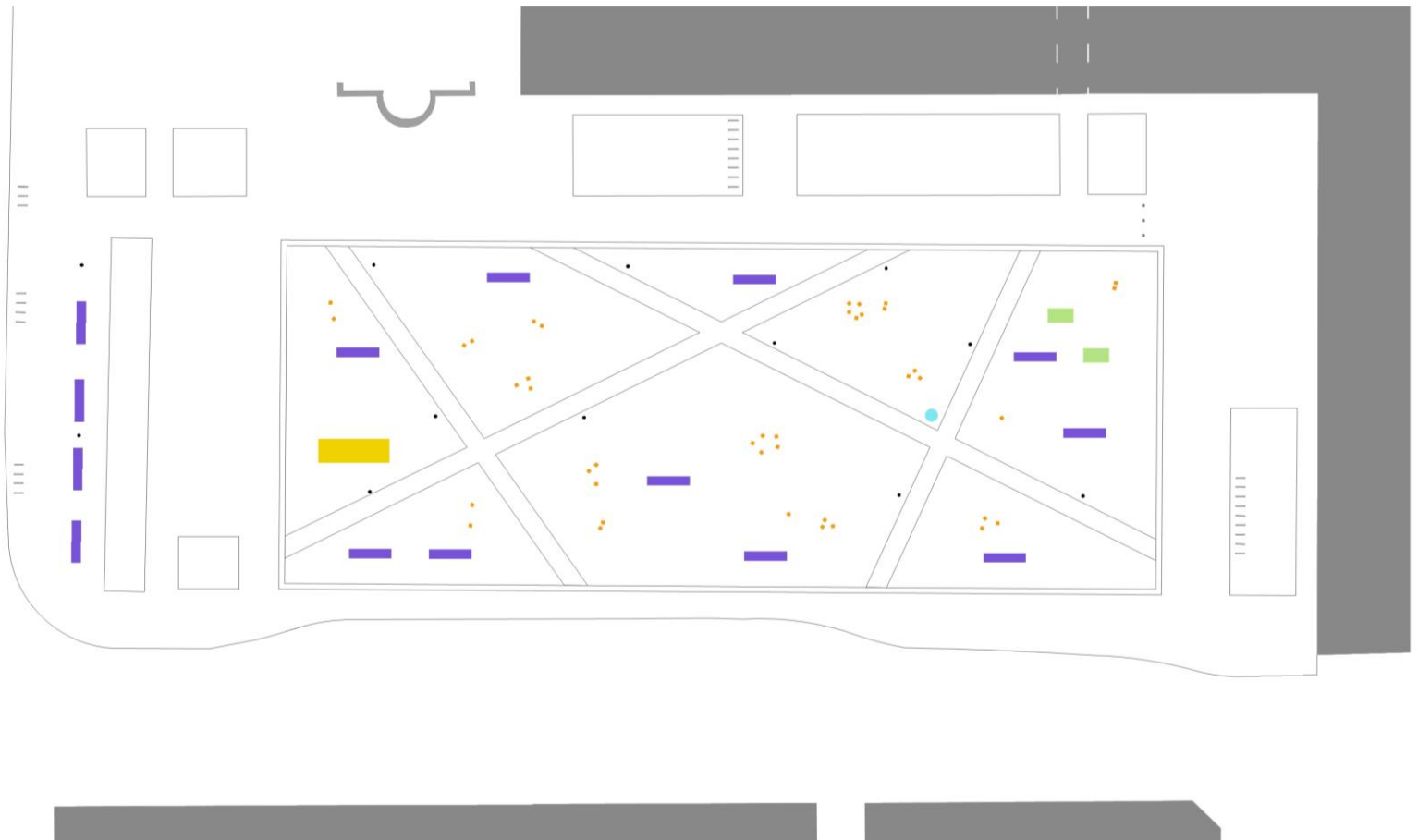


ENTWURF ARSENALPLATZ KONZEPT INFRASTRUKTUR



- 6 Senkelekranten (Strom)
- 1 Pavillon/WC (Strom, Wasser, Entwässerung, Datenanschluss)
- 1 Fontänenfeld (Strom, Wasser, Entwässerung)
- 1 Trinkbrunnen (Wasser, Entwässerung)
- 16 neue Mastleuchten (Strom)

ENTWURF ARSENALPLATZ KONZEPT AUSSTATTUNG

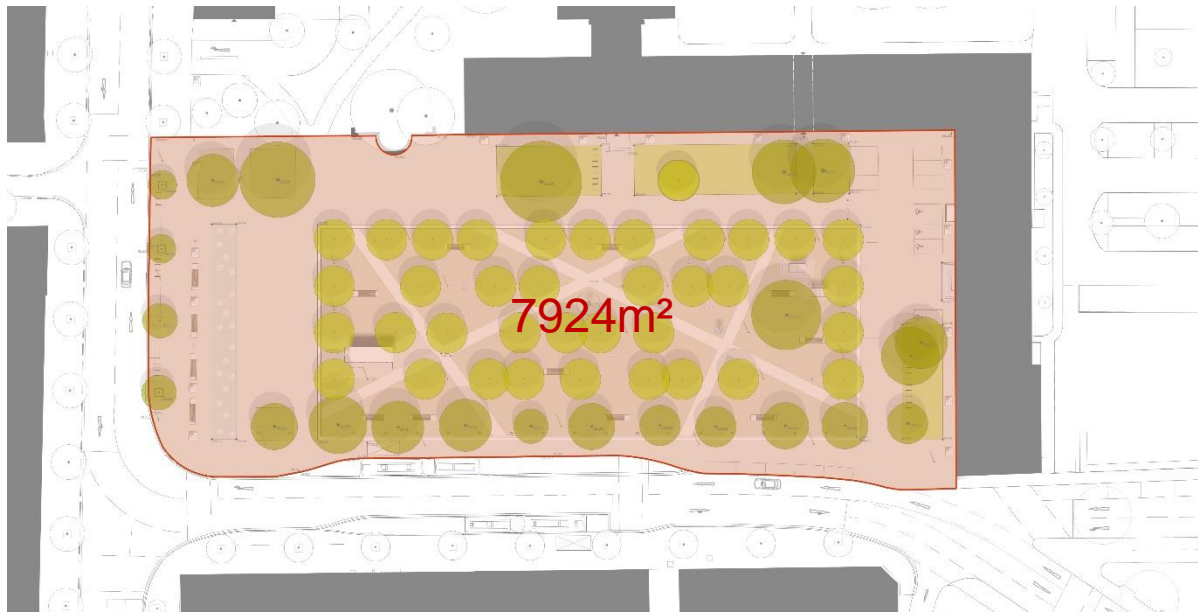


- 1 Pavillon
- 14 Sitzbänke
- 48 Freistehende Stühle
- 2 Tischtennisplatten

- 1 Trinkbrunnen
- 12 Abfallbehälter
- 28 Fahrradbügel
- 3 Absperrpoller

ENTWURFSPLANUNG ARSENALPLATZ

KOSTENÜBERSICHT



Herstellungskosten *	4.800.000,00 €
abzüglich max. Förderanteil	- 1.200.000,00 €
Gesamtkosten (Anteil Stadt)	3.600.000,00 €

* Bruttobaukosten inkl. 26% Baunebenkosten,
10% Sicherheitszuschlag, 6% Teuerungszuschlag

- | | |
|---|------------------------|
| 1. ENTWURFS- UND BAUBESCHLUSS GEMEINDERAT | 07.12.2022 |
| 2. AUSFÜHRUNGSPLANUNG + LEISTUNGSVERZEICHNIS | JAN - JULI 2023 |
| 3. AUSSCHREIBUNG + VERGABE | AUG - DEZ 2023 |
| 4. GEPLANTE BAUAUSFÜHRUNG | 2024 - 2025 |

ZIEL Zentrale Innenstadt Entwicklung Ludwigsburg

BAUAUSSCHUSS AM 01.12.2022



VIELEN DANK FÜR IHRE AUFMERKSAMKEIT!

