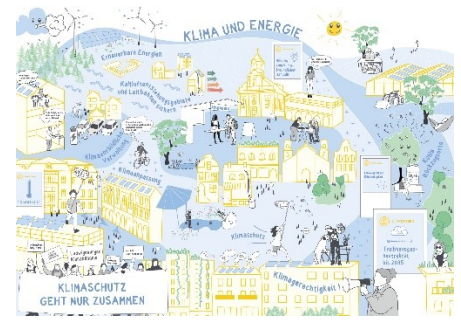


# Handlungsfeld 11

## Klima und Energie



Wurde der Titel des Handlungsfeldes geändert? Nein

Wurde die Struktur der Ziele geändert? Ja, Reduktion von 6 auf 3 strategische Ziele

### **Folgende Rückmeldungen von Stadtgesellschaft, Gemeinderat und der Verwaltung waren besonders relevant und sind in den Zielen berücksichtigt:**

- Verschärfung des Zieljahres zur Klimaneutralität auf das Jahr 2035
- Aufgrund der Wichtigkeit der unabhängigen und lokalen Energieversorgung wurde ein separates strategisches Ziel erstellt
- Handlungsfeld wurde von 6 auf 3 strategische Ziele reduziert. Die Hauptthemen Klimaschutz und Klimaanpassungen stehen dabei im Fokus. Die Vorreiterrolle der Stadtverwaltung (entsprechend § 7 KSG) wurde aufgrund der Wichtigkeit für die gesamte Verwaltung hervorgehoben. Als wichtiger Hebel zu Reduktion der Treibhausgasemissionen im Stadtgebiet wurde auch die Energieversorgung als separates Ziel ausgegliedert.
- Die Einsparungen der Treibhausgasemissionen im Bereich Mobilität tragen maßgeblich zur Erreichung der Klimaneutralität bei. Die Umsetzung der einzelnen Maßnahmen läuft allerdings im HF 8, weshalb es hierzu eine Verlinkung gibt.
- Das strategische Ziel 1 Klimavorbildliche Verwaltung wird als Schnittstelle zum Handlungsfeld 12 und dort zum strategischen Ziel 4 - Nachhaltiges Verwaltungshandeln leben gesehen, weshalb hier ein entsprechendes operatives Ziel zu finden ist. Die Maßnahmenumsetzung liegt beim Handlungsfeld 11.

### **Leitsatz des Handlungsfeldes**

Wir sind uns unserer besonderen Verantwortung im Kontext der Klimagerechtigkeit bewusst. Der Treibhausgasausstoß wird daher schnellstmöglich reduziert, mit dem Ziel der Treibhausgasneutralität. Ergänzend ergreifen wir Maßnahmen, um Auswirkungen durch die Klimaveränderungen möglichst gering zu halten.

Ludwigsburg setzt beim Thema Energie auf eine zuverlässige, regionale Versorgung aus erneuerbaren Ressourcen zu sozialverträglichen Preisen. Durch Effizienzsteigerungen und innovative Technologien wird möglichst viel Energie eingespart.

### **Strategisches Ziel 1 - Klimavorbildliche Verwaltung**

Die Stadtverwaltung erfüllt ihre Vorbildfunktion in Bezug auf die Themen Klimaschutz und Klimaanpassung. Beide Aspekte werden beim täglichen Verwaltungshandeln standardisiert berücksichtigt.

### **Operative Ziele**

- 11.1.1: Die Stadtverwaltung Ludwigsburg ist im Jahr 2035 treibhausgasneutral. Die CO<sub>2</sub>-neutrale Energieversorgung spielt eine zentrale Rolle. Außerdem sind die städtischen Gebäude klimaangepasst gebaut oder saniert.
- 11.1.2 Die Themen Klimaanpassung und Klimaschutz werden konsequent bei Fragen der Stadtentwicklung sowie beim Planen und Bauen berücksichtigt und umgesetzt.
- 11.1.3 Alle Mitarbeitenden der Stadtverwaltung sind darüber informiert, welche Folgen der Klimawandel für die eigene Gesundheit hat. Die Mitarbeitenden wissen, wie sie sich bei starker Hitze am besten verhalten. Außerdem wissen sie, welche Maßnahmen sie zum Schutz des Klimas ergreifen können und integrieren dies in ihr tägliches Handeln.

- 11.1.4: Es stehen ausreichend finanzielle und personelle Ressourcen zur Verfügung, um die notwendigen Maßnahmen in den Bereichen Klimaschutz und Klimaanpassung umzusetzen und der Vorreiterrolle der Stadt gerecht zu werden. Die Stadtverwaltung reflektiert und analysiert jährlich den Fortschritt in den jeweiligen Bereichen.

## **Strategisches Ziel 2 - Klimaschutz**

Die Stadt Ludwigsburg ist im Jahr 2035 treibhausgasneutral. Der Treibhausgasausstoß der Stadt Ludwigsburg muss dafür schrittweise gemindert werden. Die Bevölkerung, Unternehmen, Vereine und sonstige Institutionen wissen durch Kommunikationsmaßnahmen sowie Beratungs- und Bildungsangebote, wie sie klimafreundlich handeln.

### **Operative Ziele**

- 11.2.1: Die Treibhausgas-Emissionen im Bereich der privaten Haushalte werden schrittweise reduziert. Die Treibhausgasneutralität ist bis zum Jahr 2035 erreicht.
- 11.2.2.: Die Treibhausgas-Emissionen bei den Ludwigsburger Unternehmen werden schrittweise reduziert. Die Treibhausgasneutralität ist bis zum Jahr 2035, erreicht.
- 11.2.3.: Treibhausgas-Einsparungen im Bereich Mobilität – vgl. SZ 1 HF Mobilität
- 11.2.4.: Durch Kommunikations-, Bildungs- und Beratungsmaßnahmen weiß die Stadtgesellschaft, dass alle einen Beitrag zum Klimaschutz leisten müssen. Die Bevölkerung, Unternehmen, Vereine und sonstige Institutionen wissen, welche Maßnahmen sie zum Schutz des Klimas ergreifen können und setzen diese um. Klimaschutz wurde durch Kooperationen mit unterschiedlichen Akteuren als Querschnittsthema in allen Bereichen in der Stadt etabliert.

## **Strategisches Ziel 3 - Unabhängige und nachhaltige Energieversorgung**

Eine zuverlässige Energieversorgung in Ludwigsburg aus erneuerbaren Energien und mit innovativer Technik ist gesichert, die Stadtwerke spielen dabei eine wesentliche Rolle. Strom und Wärme werden vorrangig in der Region produziert. Energie wird im Stadtgebiet möglichst sparsam und effizient eingesetzt. Die Energieversorgung ist sozialverträglich gestaltet.

### **Operative Ziele**

- 11.3.1.: Die Transformation hin zu einer zuverlässigen und treibhausgasneutralen Energieversorgung in Ludwigsburg ist gelungen. Die lokal erzeugten Strom- und Wärmemengen werden fast vollständig aus erneuerbaren Energien gewonnen. Hierfür wurden neue Energieerzeugungsanlagen, die den Einsatz von erneuerbaren Energien möglich machen, errichtet und bestehende Anlagen mit diesem Fokus modernisiert. Die Wärmenetze wurden fortlaufend bedarfsgerecht erweitert und neue Netze aufgebaut.
- 11.3.2.: Im Stadtgebiet Ludwigsburg wird möglichst wenig Energie verbraucht. Die erzeugte Energie wird effizient genutzt. Dies gelingt durch den Einsatz energiesparender Technologien. Durch Kommunikations-, Bildungs- und Beratungsmaßnahmen weiß die Stadtgesellschaft, dass alle dazu einen Beitrag leisten müssen. Die Bevölkerung, Unternehmen, Vereine und sonstige Institutionen wissen, welche Maßnahmen sie zum Energiesparen ergreifen können und setzen diese um.
- 11.3.3.: Die SWLB entwickelt stetig neue innovative und sozialverträgliche Geschäftsmodelle. Dabei liegt der Fokus auf den Technologien des digitalen Zeitalters, der Sektor Kopplung und der Kundenorientierung. Die Umsetzung von Pilotprojekten trägt zum weiteren Ausbau des innovativen Angebotes und der zuverlässigen Energieversorgung im Stadtgebiet bei.

## **Strategisches Ziel 4 - Klimaanpassung**

Die Stadt Ludwigsburg ist klimaangepasst, das heißt, die Folgen des Klimawandels haben möglichst wenige negative Auswirkungen auf das Leben in der Stadt.

Die Bevölkerung, Unternehmen, Vereine und sonstige Institutionen wissen durch Kommunikationsmaßnahmen sowie Beratungs- und Bildungsangebote, wie sie sich und andere vor den Folgen des Klimawandels schützen.

### **Operative Ziele**

- 11.4.1.: Es wurden ausreichende Maßnahmen ergriffen, um die zunehmende Hitzebelastung in Ludwigsburg abzumildern. Niemand leidet unter durch Hitze ausgelöste körperliche und mentale Beeinträchtigungen.

- 11.4.2.: Um den Kaltluftaustausch zu gewährleisten und Hitzeinseln zu vermeiden, bleibt die Klimafunktion aller wichtiger Kaltluftleitbahnen und Kaltluftentstehungsgebiete erhalten, auch im Falle einer baulichen Entwicklung. Wo möglich, werden neue Kaltluftleitbahnen und -gebiete geschaffen.
- 11.4.3.: Auch in heißen Zeiten gibt es überall kühle Rückzugsorte und begrünte Straßen. Öffentliche Grün- und Freiflächen mit hoher Aufenthaltsqualität sind für alle zu Fuß und ohne Barrieren in maximal 500 m erreichbar.
- 11.4.4.: Das Risiko starkregen- und sturzflutbedingter Folgen auf die menschliche Gesundheit und wichtige Infrastruktur ist so gering wie möglich. Die Bevölkerung weiß, wie sie sich im Ernstfall verhalten muss und sich langfristig vor den Gefahren durch Überflutung schützen kann.
- 11.4.5.: Durch Kommunikations-, Bildungs- und Beratungsmaßnahmen weiß die Stadtgesellschaft, dass sich das Klima in Ludwigsburg durch den Klimawandel verändert. Die Bevölkerung, Unternehmen, Vereine und sonstige Institutionen wissen, wie sie sich vor den Folgen des Klimawandels schützen können und haben Maßnahmen zum Eigenschutz und zum Schutz von Mitarbeitenden und Mitgliedern ergriffen.