



RATHAUS

Politische Partizipation

Teilhabe

Chancengleichheit und Vielfalt

Austausch

Orte der Begegnung

Empowerment

Danke!

Welcome! Willkommen!  
Hoş Geldin! Добрий!

Hilfsbereitschaft

Achtsames  
Miteinander

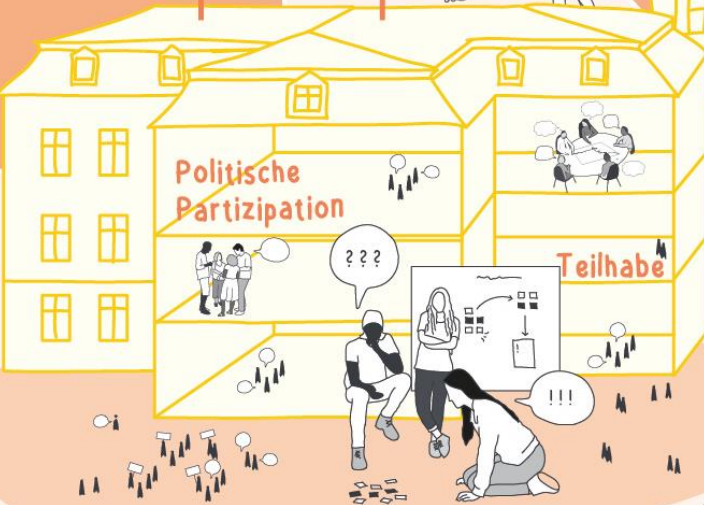
Solidarität

Toleranz

SOZIALER

ZUSAMMENHALT

KIOSK



# Rückblick



**Beschluss** zur  
Fortschreibung des SEK  
(Vorl. 354/20) | Januar

Leitsätze und strategische Ziele

Räumliche Perspektive

Maßnahmen

2021



**1** Erster Entwurf Leitsätze und Ziele | April

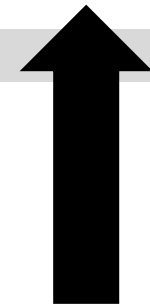


**2** Überarbeiteter Entwurf Leitsätze und Ziele | Mai



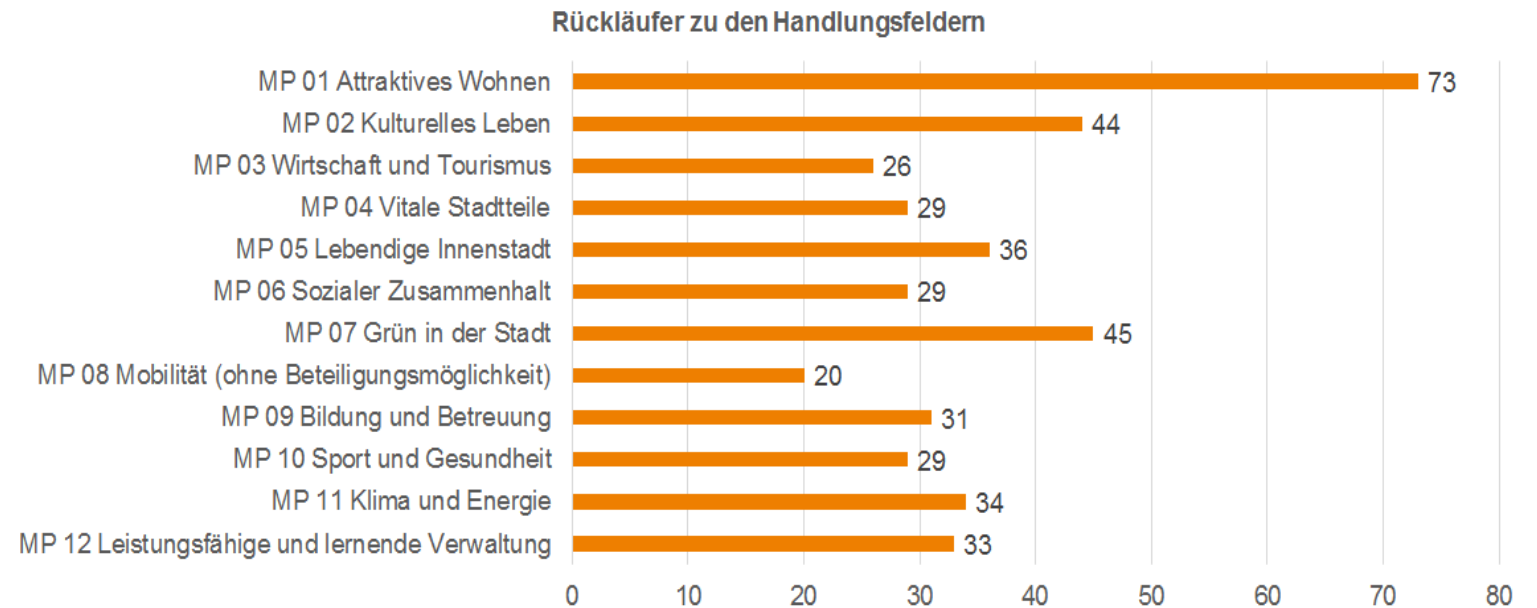
**3** Überarbeiteter Beschlussvorschlag  
Leitsätze und Ziele

2022



# Beteiligungsphase 2022

- Online-Beteiligung bis 17.7.
- Abgabe Stellungnahmen bis 31.7. (auf Nachfrage verlängert bis 31.8.)  
11 eingegangene Stellungnahmen
- Über 400 Freitextkommentare



insgesamt 429 ausgefüllte Umfragen (Handlungsfelder)



# Relevante Rückmeldungen aus der Stadtgesellschaft

- Es gab 29 Rückmeldungen.
- Insgesamt waren die Rückmeldungen zu den Zielen positiv.
  - 63% bewerteten die Ziele als „richtig formuliert“.
  - 28% hatten sich gewünscht, dass die Ziele mutiger formuliert werden.
- Bezogen auf das strategische Ziel vier: „Gewalt reduzieren“, wünschten die Bürger\*innen eine Trennung der Themen: Gewalt im öffentlichen Raum und geschlechterbasierte Gewalt.
  - Das neue Ziel lautet: „Sicherheit im öffentlichen Raum erhöhen und geschlechterbasierte Gewalt reduzieren“.



# Leitsatz des Handlungsfeldes

- Wir stärken und fördern den sozialen Zusammenhalt innerhalb der Stadtgesellschaft. Durch vielfältige Begegnungsmöglichkeiten wird der Austausch und gesellschaftliche Dialog gefördert. Menschen und Institutionen sind durch Netzwerke verbunden. Das bürgerschaftliche Engagement wird gestärkt und gefördert. Ein solidarisches Miteinander kann dauerhaft nur gelingen, wenn Ungleichheiten zwischen den Geschlechtern oder bestimmter Gruppen möglichst angeglichen werden. Dadurch können die Menschen gleichberechtigt und selbstbestimmt am Stadtgeschehen teilhaben. Dies schließt politische Partizipation mit ein.

# Strategisches Ziel 1

## **Teilhabe und Partizipation ermöglichen**

Wir fördern dauerhaft die gleichberechtigte und selbstbestimmte Teilhabe und Partizipation aller Menschen an der Stadtgesellschaft.

## **Handlungsziele**

- Ungleichheiten reduzieren
- Barrierefreiheit herstellen
- Empowerment unterstützen
- Partizipation ermöglichen
- Netzwerke aufbauen und gestalten
- Diskurs fördern

## Strategisches Ziel 2

### **Stärkung des bürgerschaftlichen Engagements**

Bürgerschaftliches Engagement wird in Ludwigsburg in vielfältiger Weise gelebt und dauerhaft aktiv unterstützt. Dazu gehört auch die Förderung zivilgesellschaftlicher Strukturen.

### **Handlungsziele**

- Offene Engagementkultur
- Vielfalt sichtbar machen
- Koordinierung und Vernetzung
- Anerkennungskultur
- Anzahl der Engagierten

## Strategisches Ziel 3

### **Ausbau und Stärkung des gesellschaftlichen Dialogs und sozialer Beziehungen**

Es gibt flächendeckend Orte und Angebote der Begegnung und des Miteinanderlebens. Der gesellschaftliche Dialog wird durch verschiedene Formate gestärkt und ausgebaut.

### **Handlungsziele**

- Treff- und Begegnungsmöglichkeiten
- Veranstaltungen und Angebote
- Akteure der Stadtgesellschaft kennen sich



## Strategisches Ziel 4

### **Sicherheit im öffentlichen Raum erhöhen und geschlechterbasierte Gewalt reduzieren**

In LB fühlen sich alle Menschen im öffentlichen Raum sicher. Gewalt sowohl im öffentlichen Raum als auch geschlechterbasierte Gewalt sind reduziert.

### **Handlungsziele**

- Das Sicherheitsgefühl in Ludwigsburg wird durch mehr Präsenz durch eigene städtische Kräfte im öffentlichen Raum und durch Sauberkeit in der Stadt erhöht.
- Präventive Ansätze für mehr Sicherheit (Kommunale Kriminalprävention) sind entwickelt und werden umgesetzt. Besondere Schwerpunkthemen sind identifiziert und werden in Projekten bearbeitet.
- Geschlechterbasierte Gewalt sichtbar machen und dieser vorbeugen
- Bedarfsorientierte Strukturen zum Schutz vor geschlechterbasierte Gewalt
- Finanzielle Unterstützung für Schutz und Beratung bei geschlechterbasierter Gewalt



LUDWIGSBURG

LUDWIGSBURG GEHT WEITER –

WIR GESTALTEN ZUKUNFT!

**Vielen Dank für Ihre Mitwirkung  
und Ihre Aufmerksamkeit.**