



LUDWIGSBURG



Information zur Führung RS8 Friedrich-Ebert-Straße vor dem Forum

FB NACHHALTIGE MOBILITÄT

Abteilung Integrierte Mobilitätsplanung

Ludwigsburg

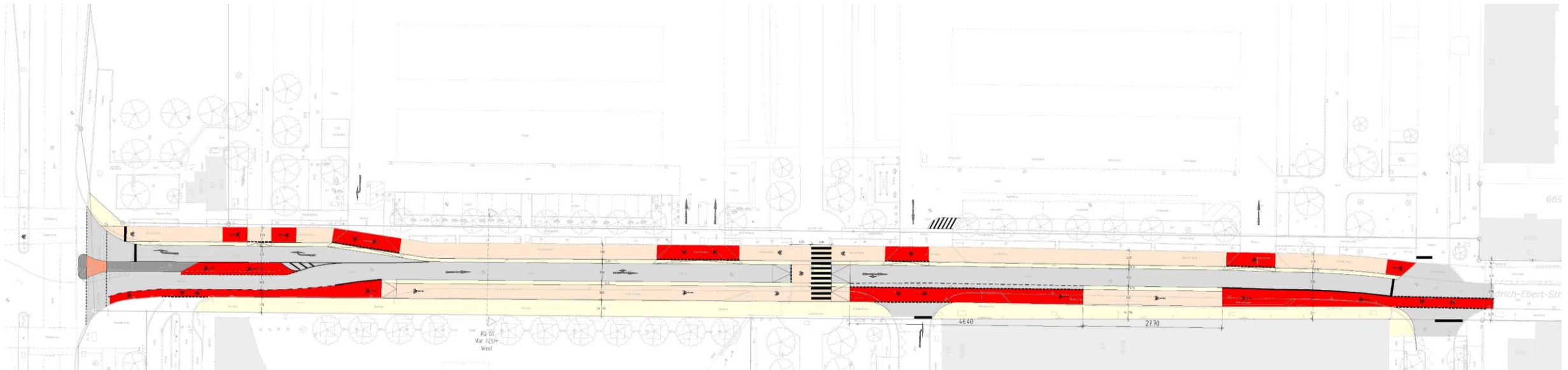
16.02.2023

Information zur Maßnahme

- Das derzeitige Provisorium wird richtlinienkonform als Radschnellverbindung ausgebaut werden, gemäß politischer Beschlusslage (315/20)
- Umgesetzt werden zwei richtungsgetrennte Radwege
- Veränderung der Verkehrsführung in der Friedrich-Ebert-Straße für den Kfz-Verkehr
 - Einbahnstraße Richtung Osten
- Verbesserung der Abbiegesituation für den Radverkehr nach Norden
- Verbesserung der Ein- und Ausfahrtssituationen an den Bärenwiesenparkplätzen für alle Verkehrsteilnehmende

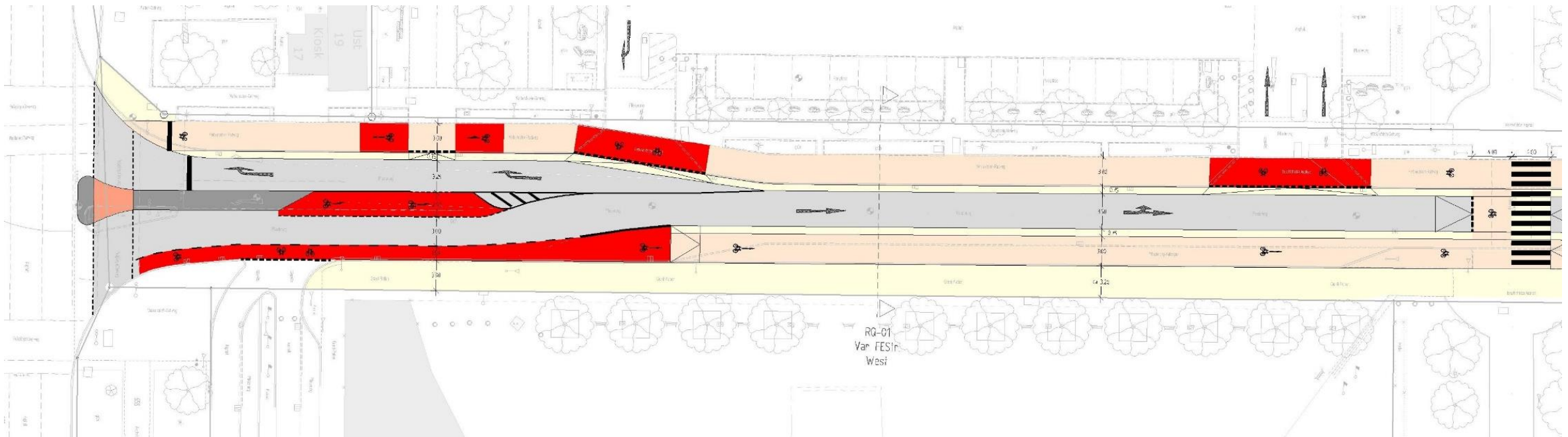
Planung befindet sich weiter in der verwaltungsinternen Abstimmung

Planstand Friedrich-Ebert-Straße



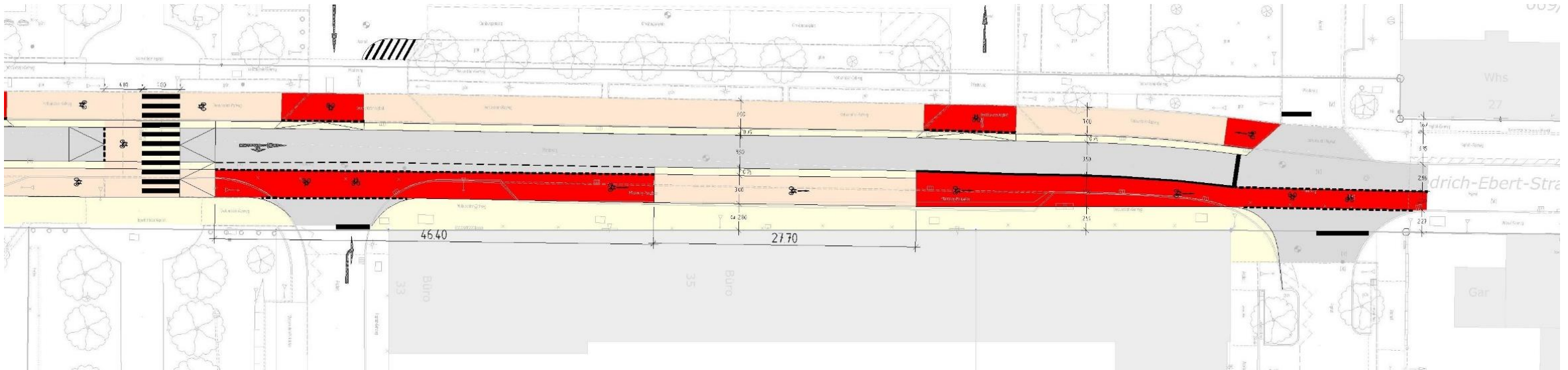
Plan in höherer Auflösung ist der Präsentation beigefügt.

Planstand Friedrich-Ebert-Straße



Plan in höherer Auflösung ist der Präsentation beigelegt.

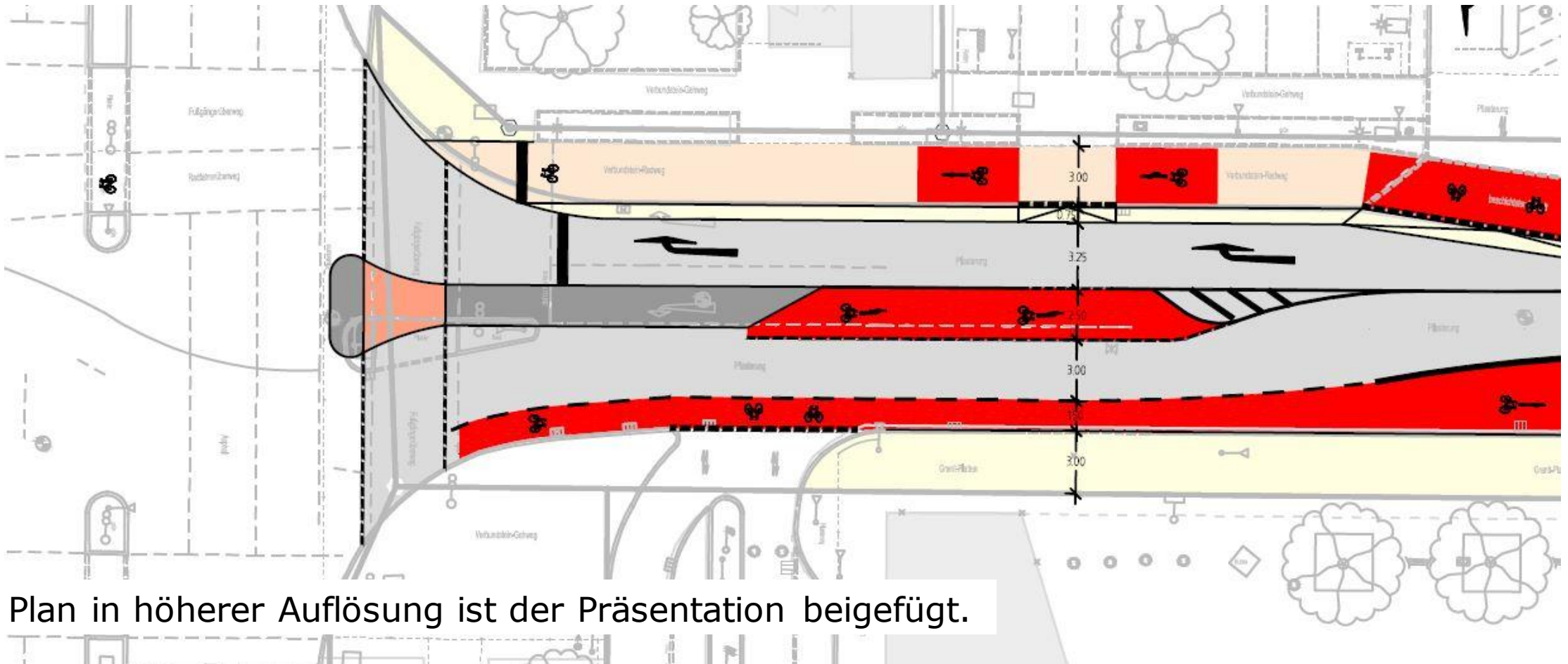
Planstand Friedrich-Ebert-Straße



Plan in höherer Auflösung ist der Präsentation beigefügt.



Übergang Friedrich-Ebert-Straße zur B27



Plan in höherer Auflösung ist der Präsentation beigefügt.

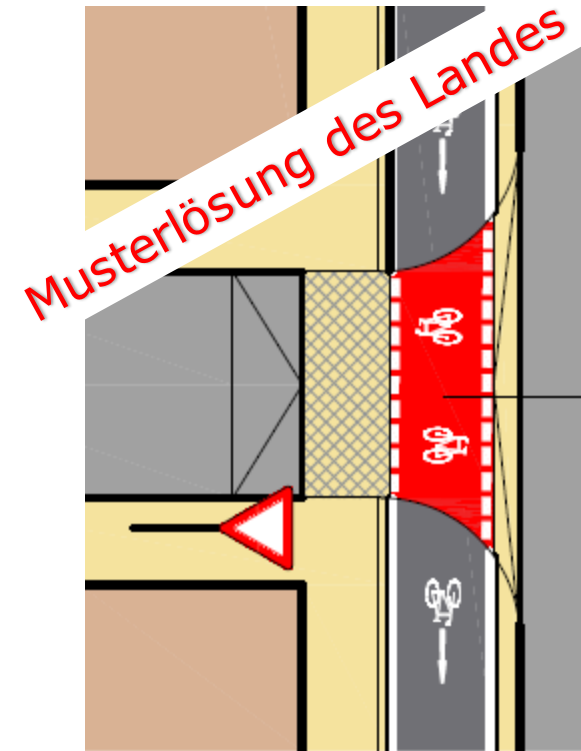
Information zur Maßnahme

- Hinweise aus dem MU sind eingearbeitet worden
- Eine Abstimmung mit ADFC/RadIni hat stattgefunden
- Abstimmung mit TELB und Polizei ebenfalls
- Stadtteilausschuss wurde informiert und um Rückmeldung gebeten
- Optimierung der Einfahrtbereiche der Parkplätze (wichtiges Anliegen aller):
 - Baulich abgesetzte Radwege verhindern das Zustellen (vor B1 und teilw. B2)
 - Ein- und Ausfahrten von B1 und B2 werden optimiert
 - Schleppkurven wurden berücksichtigt
 - Rampensteine an Zufahrten verbessern den Fahrkomfort



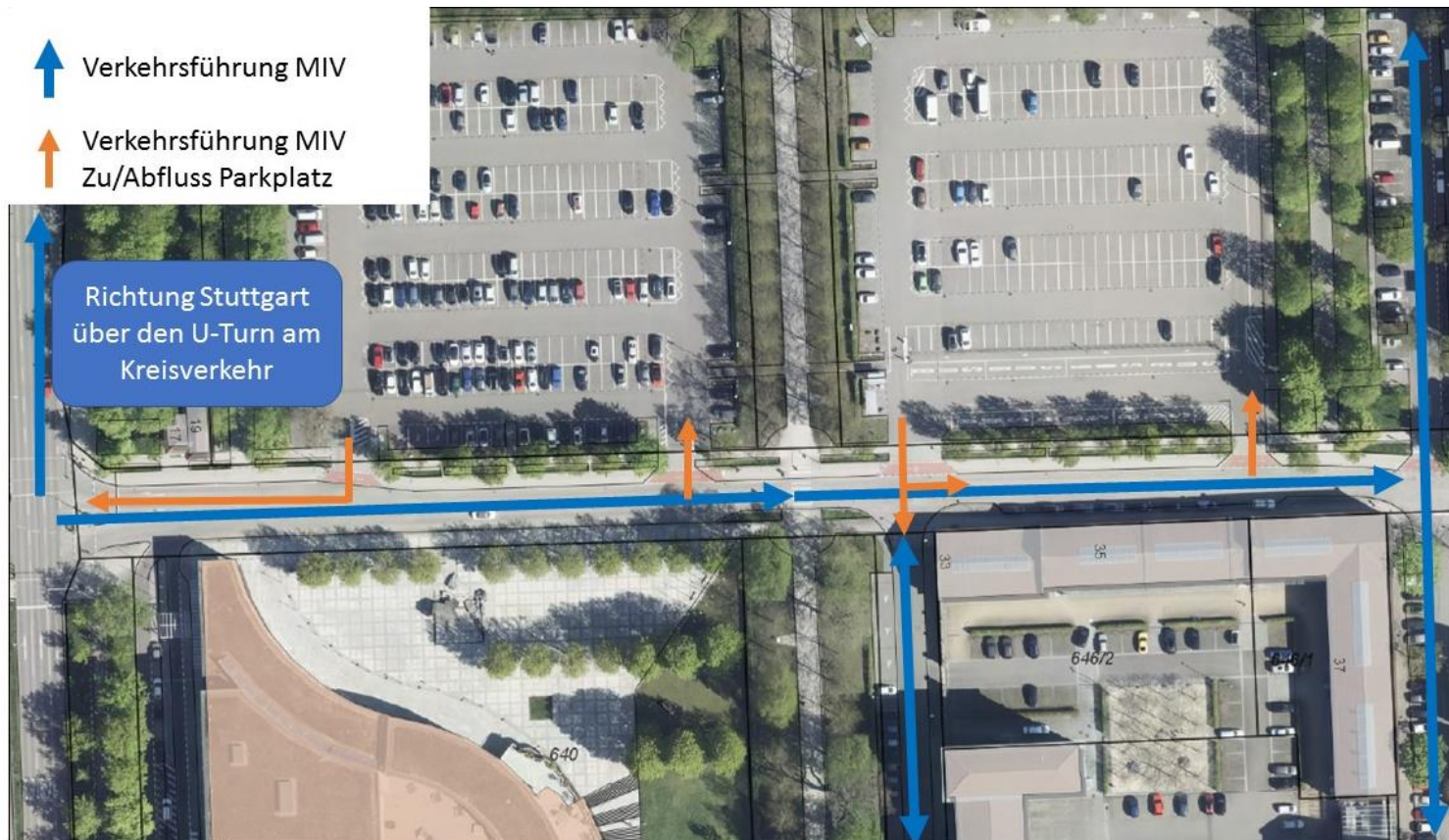
Foto: Leitfaden Radverkehr, Niedersächsische Landesbehörde für Straßenbau und Verkehr

Kein „Wellenfahren“ durch Rampensteine





Verkehrsführung MIV Friedrich-Ebert-Straße



Änderung Zufahrt B2

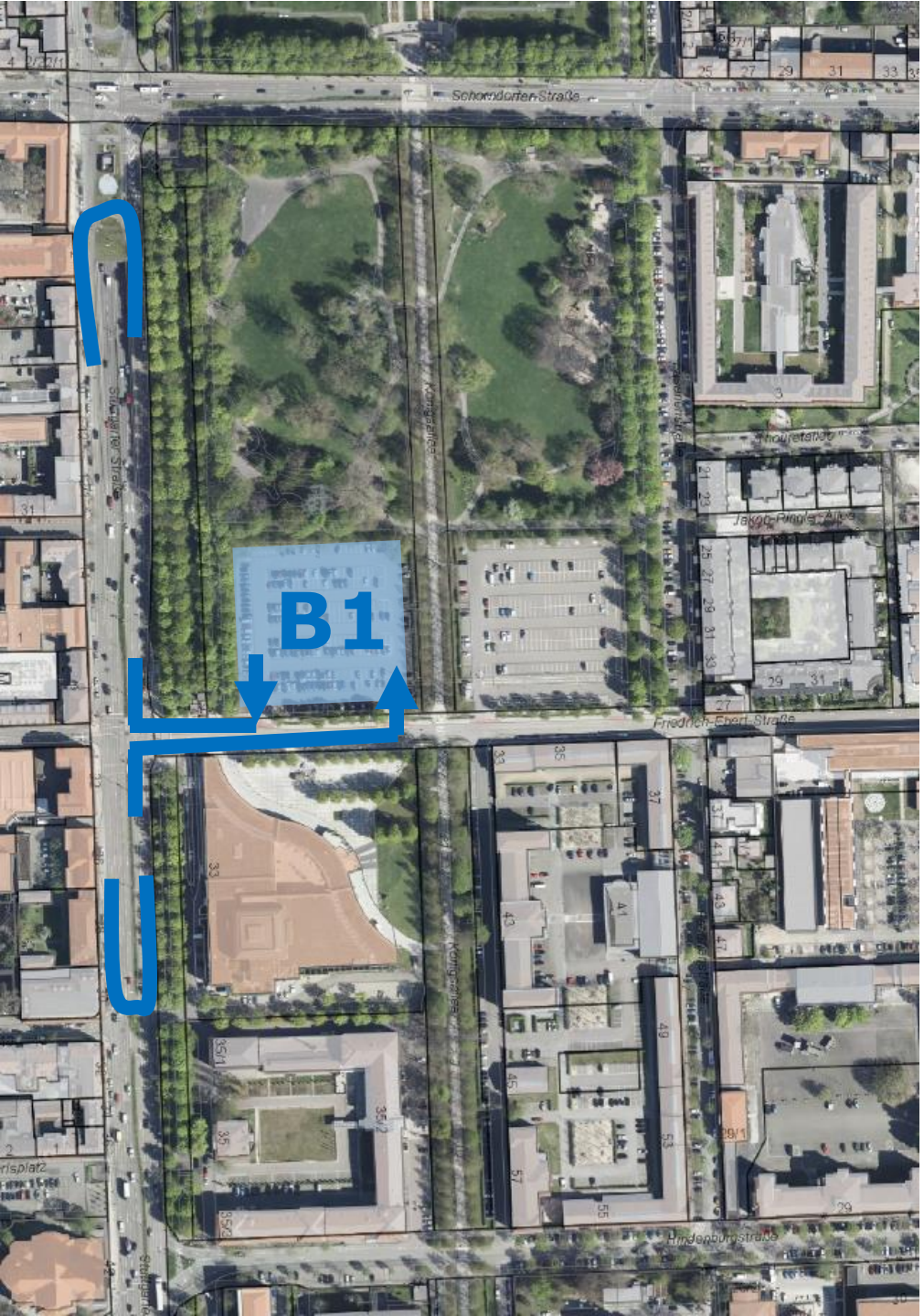




LUDWIGSBURG

Verkehrsführung MIV Friedrich-Ebert-Straße

Bärenwieseparkplätze 1





LUDWIGSBURG

Verkehrsführung MIV Friedrich-Ebert-Straße

Bärenwieseparkplätze 2

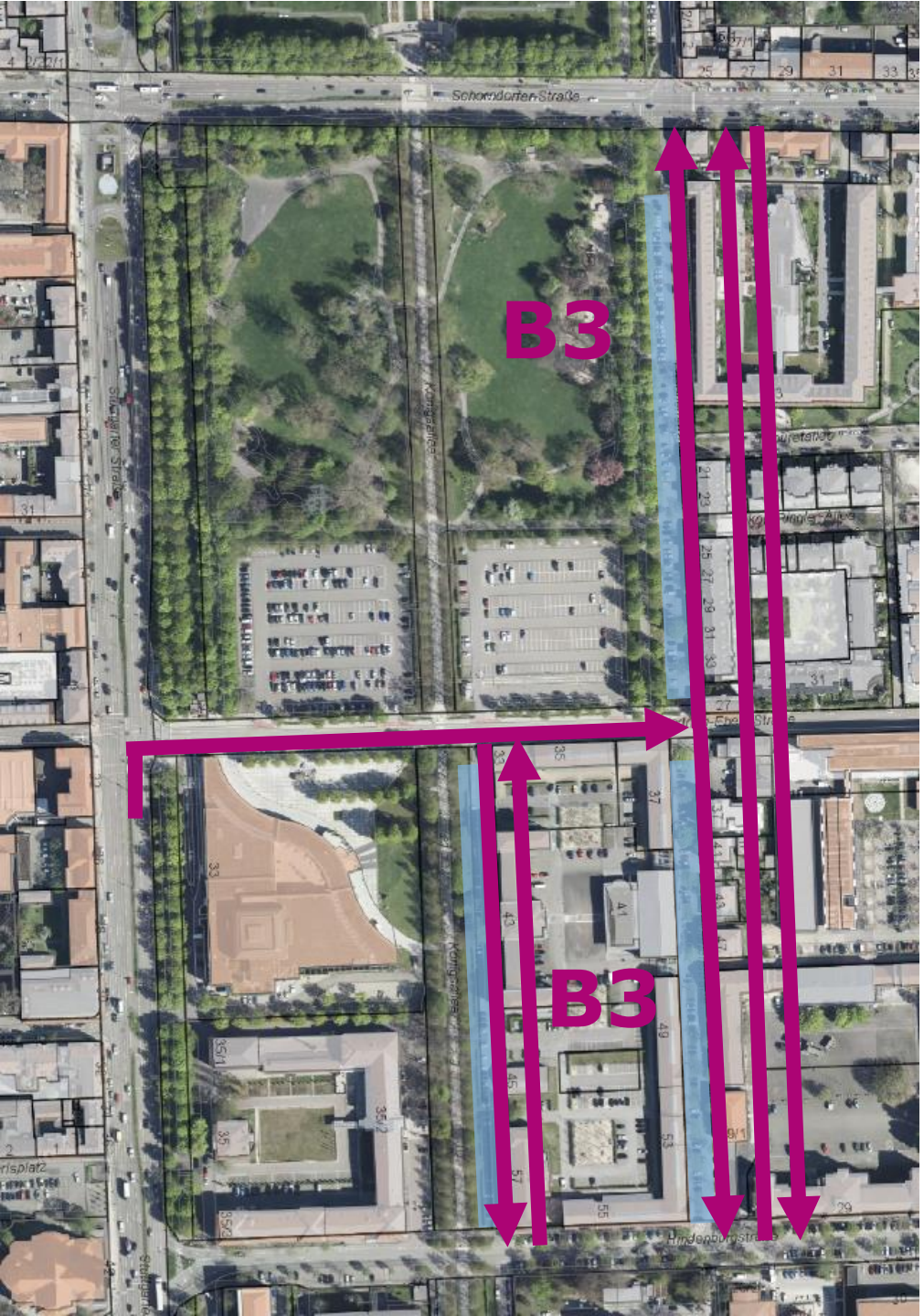




LUDWIGSBURG

Verkehrsführung MIV Friedrich-Ebert-Straße

Bärenwieseparkplätze 3





Bushaltemöglichkeit für den Ausstieg von Forumsbesuchenden

Busse können sich nach Ausstieg der
Reisenden auf Parkplatz B2 oder in die
Königsallee stellen





**Vielen Dank für Ihre
Aufmerksamkeit**