



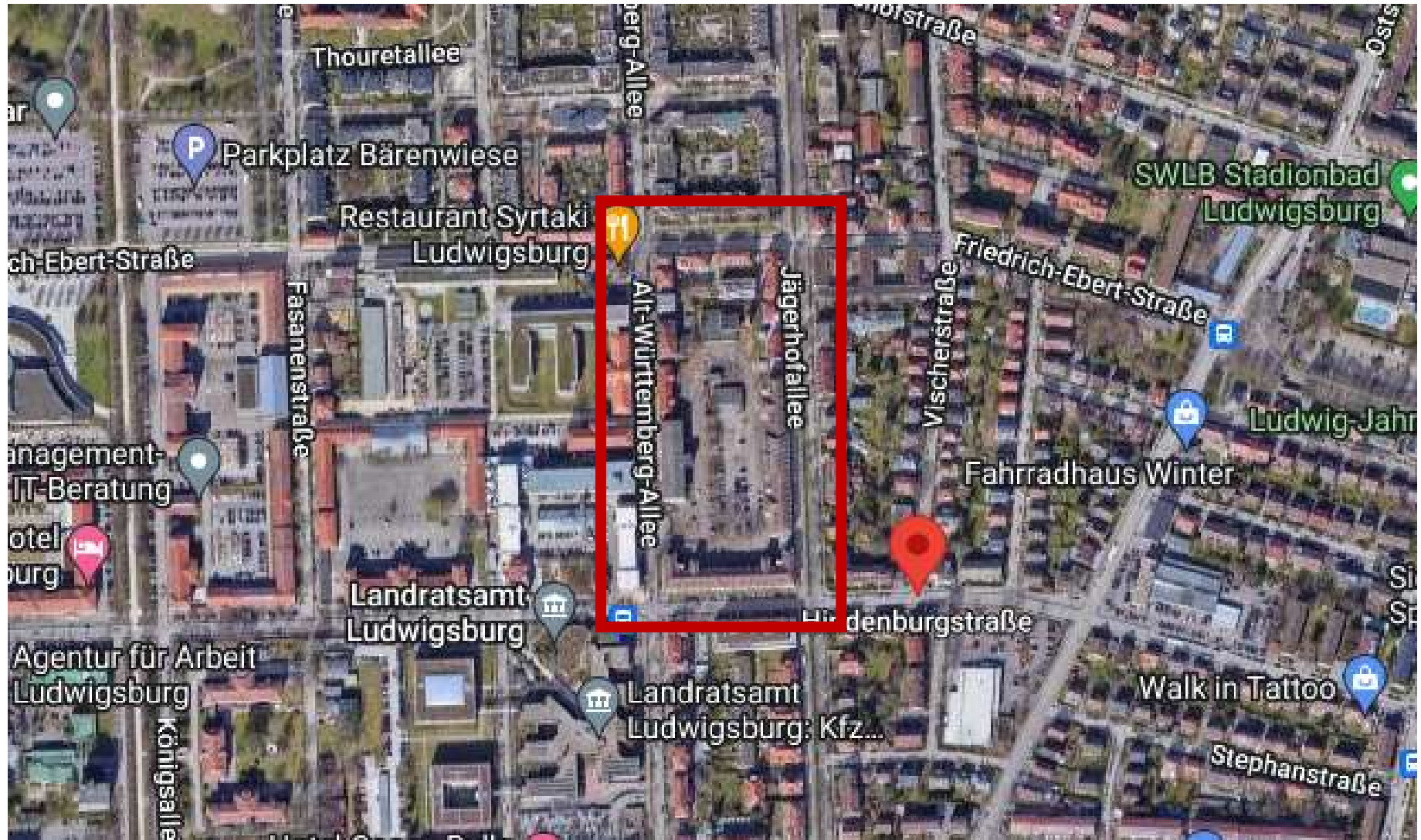
WOHNUNGSBAU  
LUDWIGSBURG

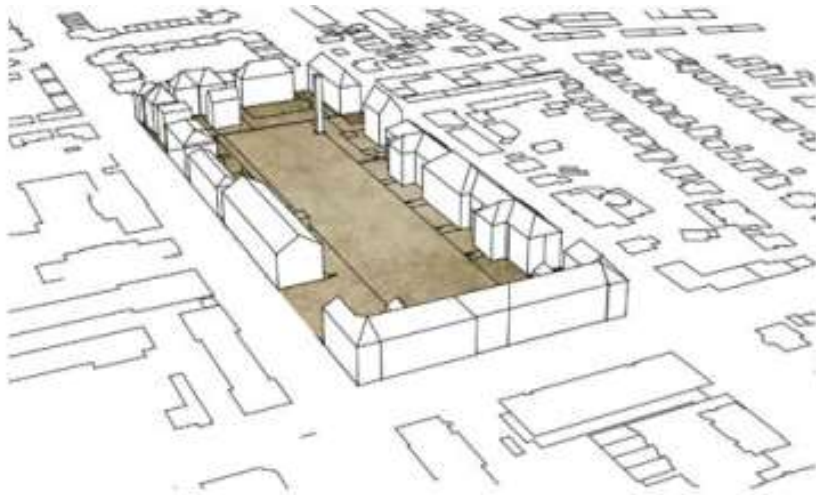


JÄGERHOF  
QUARTIER

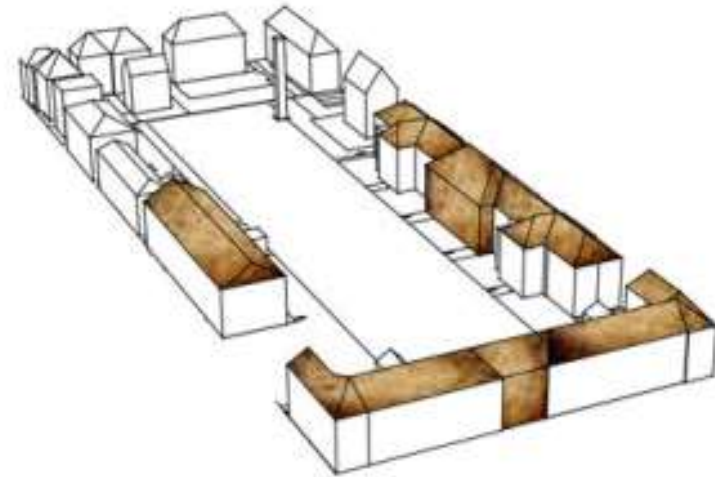
# Konversion Jägerhofkaserne - Jägerhofquartier



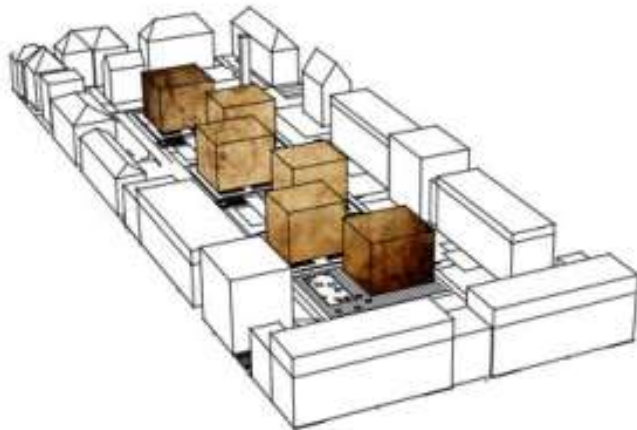




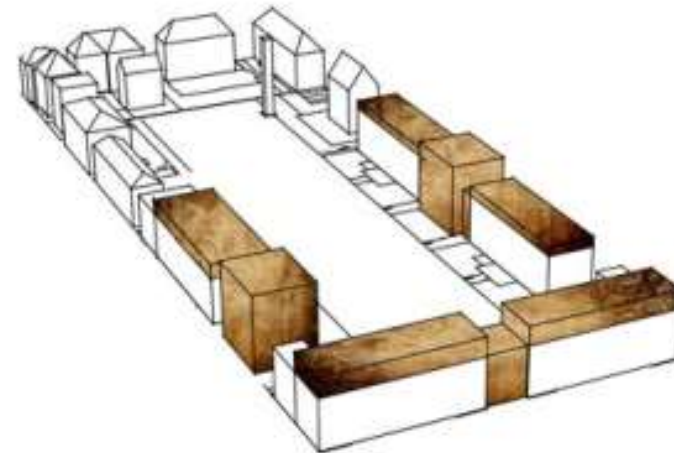
EHEMALIGES KASERNENAREAL IM  
KONTEXT ZUR UMGEBUNG



RÜCKBAU DER  
BESTEHENDEN BEBAUUNG



ERGÄNZENDE NEUBEBAUUNG INNENHOF  
MIT TIEFGARAGE

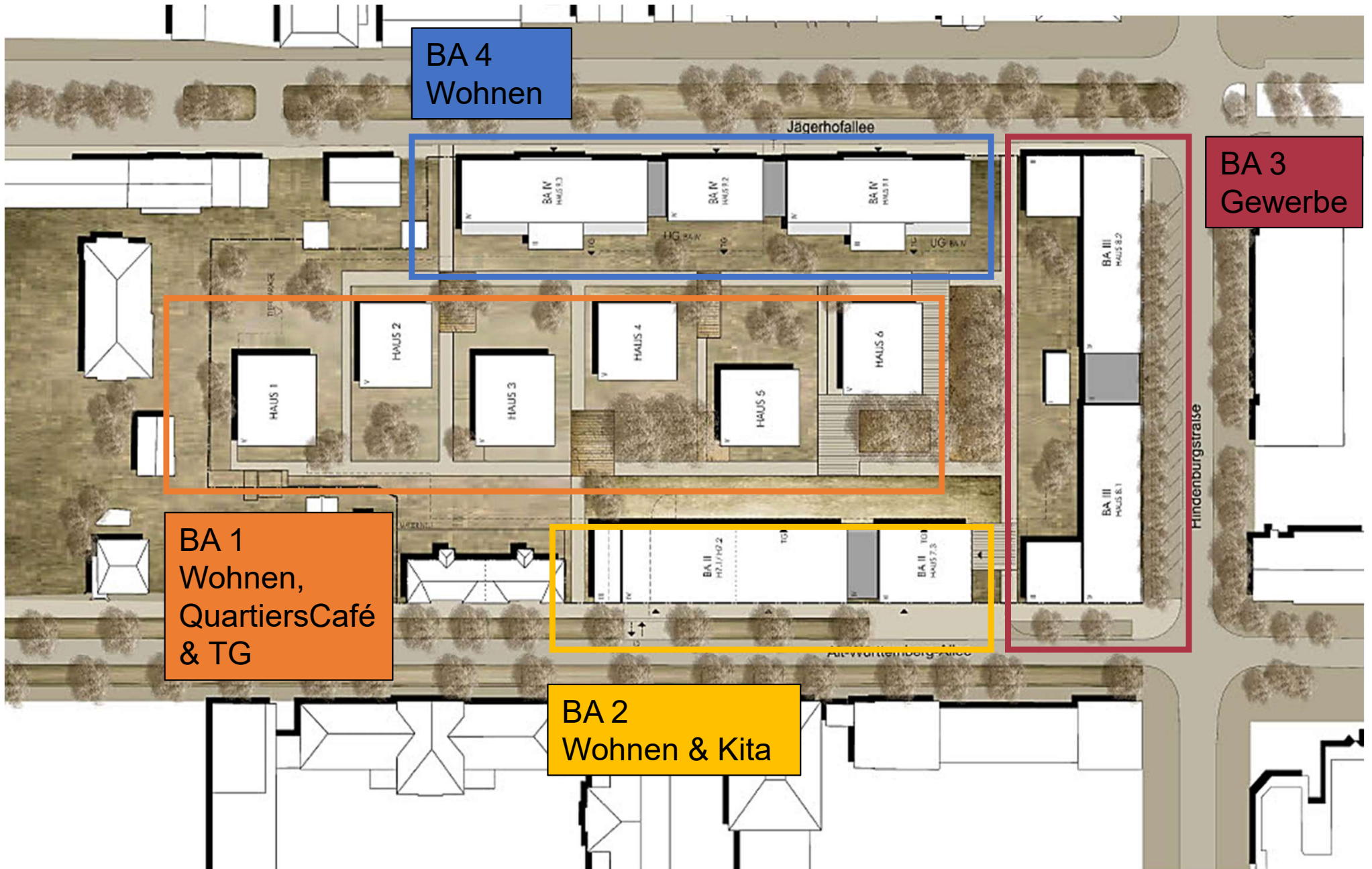


ERGÄNZUNG DER BESTEHENDEN BEBAUUNG





# Übersicht Jägerhofquartier





## **Baubeginn: September 2020**

### **Energiestandards:**

- **Kfw 55 Neubau/ Ergänzungsbauten**
- **Kfw 70 Bestandsgebäude**
- **Fernwärme mit mind 55% regenerativ + PV**

### **Wohnungen BA 1, 2 + 4:**

- **161 gesamt**
- **70 gefördert, 41 Miete, 50 ETW**
- **12.521m<sup>2</sup> Wohnfläche**

### **KITA BA 2:**

- **4-gruppig**
- **983m<sup>2</sup>**

### **Büro-/ Gewerbeflächen:**

- **BA 2 + BA 3**
- **4.438m<sup>2</sup>**
- **Café mit Terrasse am Quartiersplatz**

### **Tiefgarage:**

- **213 Stellplätze**





**März 2020**







**April 2020**







März 2023







**April 2023**







## Herausforderungen

- Voruntersuchungen Baugrund/ Substanz
- Abbruch Heizkamin, Tankstelle, Werkstätten
- Rückbau auf historische Mannschaftsgebäude
- Feststellung nicht ausreichender Tragfähigkeit Bestandsmauerwerk
- Baumverpflanzungen
- Baumrückpflanzungen
- Zusätzliche statische Maßnahmen Bestand
- Stopp KFW Förderung/ Projektunterbrechung







April 2023















WOHNUNGSBAU  
LUDWIGSBURG

**Vielen Dank!**