



LUDWIGSBURG

TOP 4: Baurechtliche Rahmenbedingungen beim Ausbau von privater Infrastruktur für Elektromobilität

Bauausschuss am 04.05.2022

BÜRGERBÜRO BAUEN

Tobias Schwärzl

FACHBEREICH NACHHALTIGE MOBILITÄT

Julian Pfersich



Rahmenbedingungen und Grenzen

- Gebäude-Elektromobilitätsinfrastrukturgesetz (GEIG) legt Grundstein für den privaten Ausbau im Neubau und bei Renovierungen größerer Wohngebäude
- Herstellung Stellplätze sind grundsätzlich **verfahrensfrei**, außer bei **Verstoß gegen B-Plan**, dann **Befreiung notwendig (Präcedenzwirkung!)**



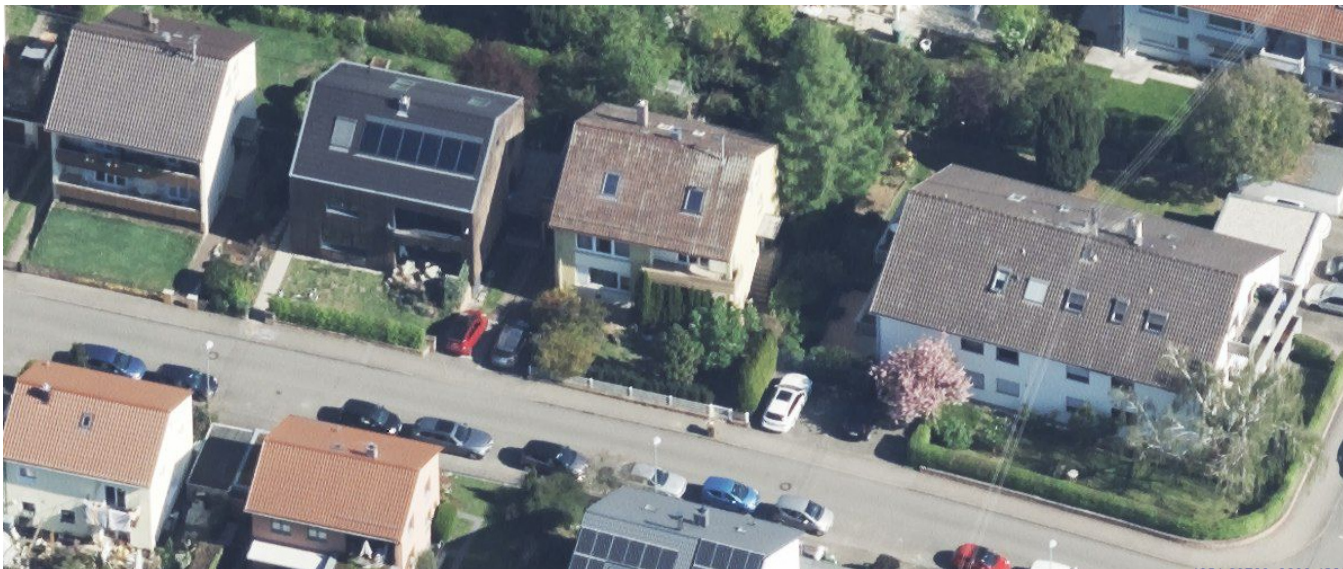
Außerdem: Zielkonflikt Natur – und Bodenschutz, Klimaanpassung und Stadtgestaltung!

- Landesbauordnung: unbebaute Flächen sind als „**Grünflächen**“ anzulegen oder anderweitig zu begrünen



LUDWIGSBURG

Einheitlicher Beurteilungsmaßstab



Fallbeispiel: Vorgartenbereiche Jommelstraße (Ost)



- 50 %** entlang der straßenseitigen Grundstücksgrenze bleibt **unversiegelt**?
- Keine sonstigen Verstöße** (Straßenverkehr etc.)?
- Auflagen** (wasser-durchlässiger Belag, Baumpflanzung etc. **erfüllt**?)

Befreiung kann erteilt werden



Einheitlicher Beurteilungsmaßstab



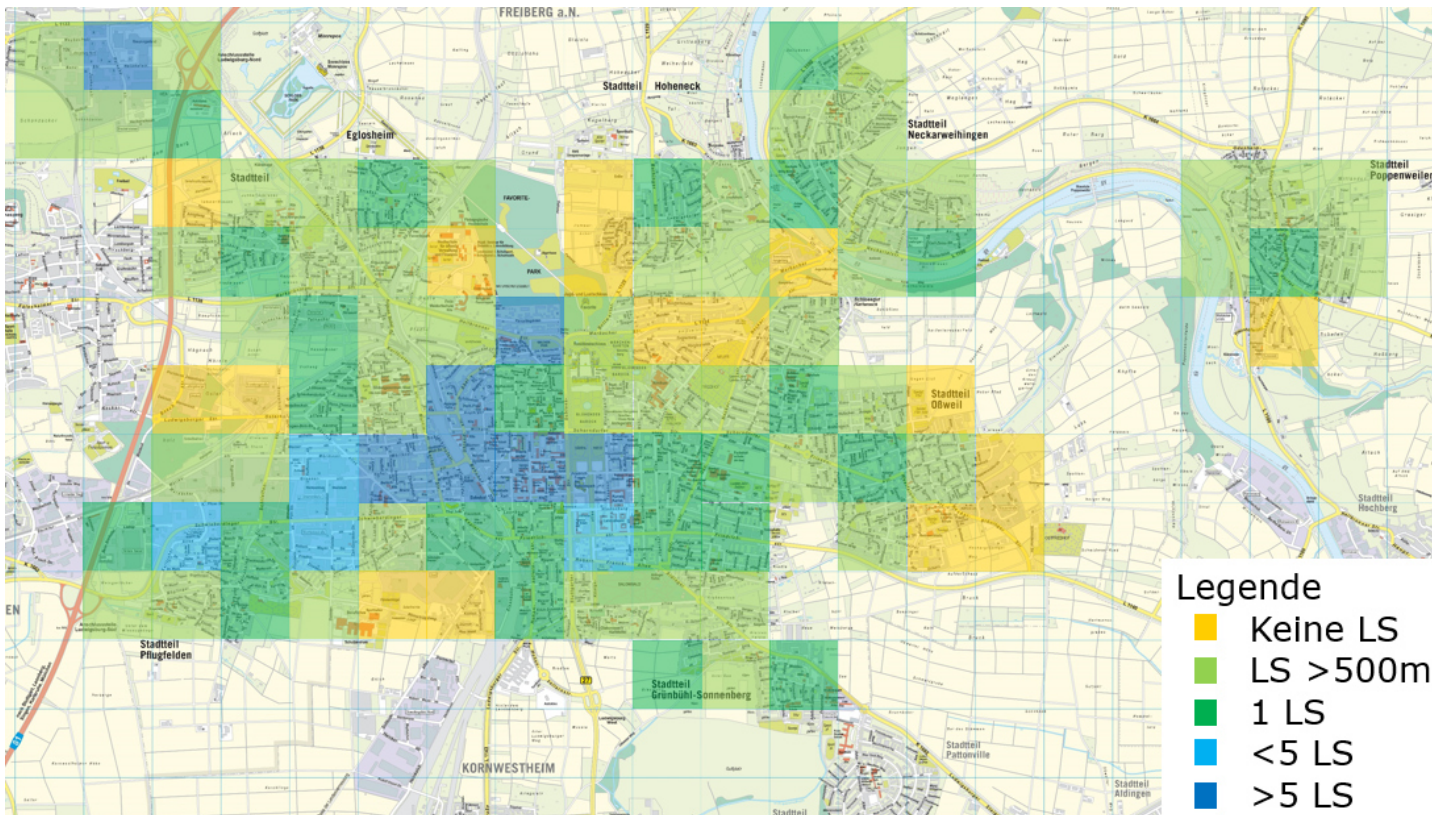
Fallbeispiel: Vorgartenbereiche Am Ring (Poppenweiler)



- 50 %** entlang der straßenseitigen Grundstücksgrenze bleibt **unversiegelt**?
- Keine Verstöße** (Straßenverkehr etc.)?
- Auflagen** (wasser-durchlässiger Belag, Baumpflanzung etc. **erfüllt**)?

Befreiung kann nicht erteilt werden

Elektromobilität – Fußläufige Erreichbarkeit LIS



Baurechtliche Rahmenbedingungen beim Ausbau privater E-Ladeinfrastruktur



Elektromobilität in Ludwigsburg - Ausbauplanung

