



LUDWIGSBURG

Stadtteilausschuss Hoheneck

Mittwoch, 03. Mai 2023





Tagesordnung

1. Sachstandsbericht STEP und Aktuelles
2. Beratungspunkte des Stadtteilausschusses
3. Verschiedenes



LUDWIGSBURG

TOP 1

Sachstandsbericht STEP und Aktuelles

1.1 Sitzungsformat Stadtteilausschuss



Künftige Anpassungen

- Pläne oder Infos zu komplexen Themenstellungen werden dem Stadtteilausschuss vorab zur Verfügung gestellt.
- Neben den Sitzungen sollen im Stadtteil künftig auch informelle Beteiligungsveranstaltungen jährlich stattfinden (z. B. Stadtteilspaziergänge).
- "STEP & Aktuelles" bleibt unter TOP 1, beschränkt auf die wichtigsten Infos für den Stadtteil.
- Wortmeldungen aus dem Publikum sind grundsätzlich zulässig, dem/der Sitzungsleitenden obliegt jedoch im Einzelfall die Entscheidung.
- Ein hybrides Sitzungsformat wird vorerst nicht wieder angeboten. Sollte der Livestream öffentlicher Sitzungen künftig gesetzlich verpflichtend werden, wird das Thema weiter verfolgt.

1.2 Wiedervermietungsprämie

→ zwei Nettomonatskaltmieten, max. 2.000 € je vermieteter Wohnung

Voraussetzungen:

- Wiedervermietung ist durch eine kommunale Aktivität erfolgt
- Leerstand des Wohnraumes bestand zum Zeitpunkt der Antragsstellung nachweislich mind. 6 Monate (z.B. Nachweis Stromverbrauch)
- unbefristetes oder mindestens für ein Jahr befristetes Mietverhältnis
- Mietvertrag ist nicht älter als 6 Monate

→ Stadt Ludwigsburg leitet die Prämie anteilig an die Eigentümer weiter; abzgl. Anteil von 20 % der Fördersumme (max. 400 €) für städtischen Aufwand



1.3 Bürgerumfrage 2022

Befragungszeitraum: Februar und März 2022

Teilnehmende: **3195** insgesamt, **295** aus Hoheneck

Themen:

Zufriedenheit

Klima

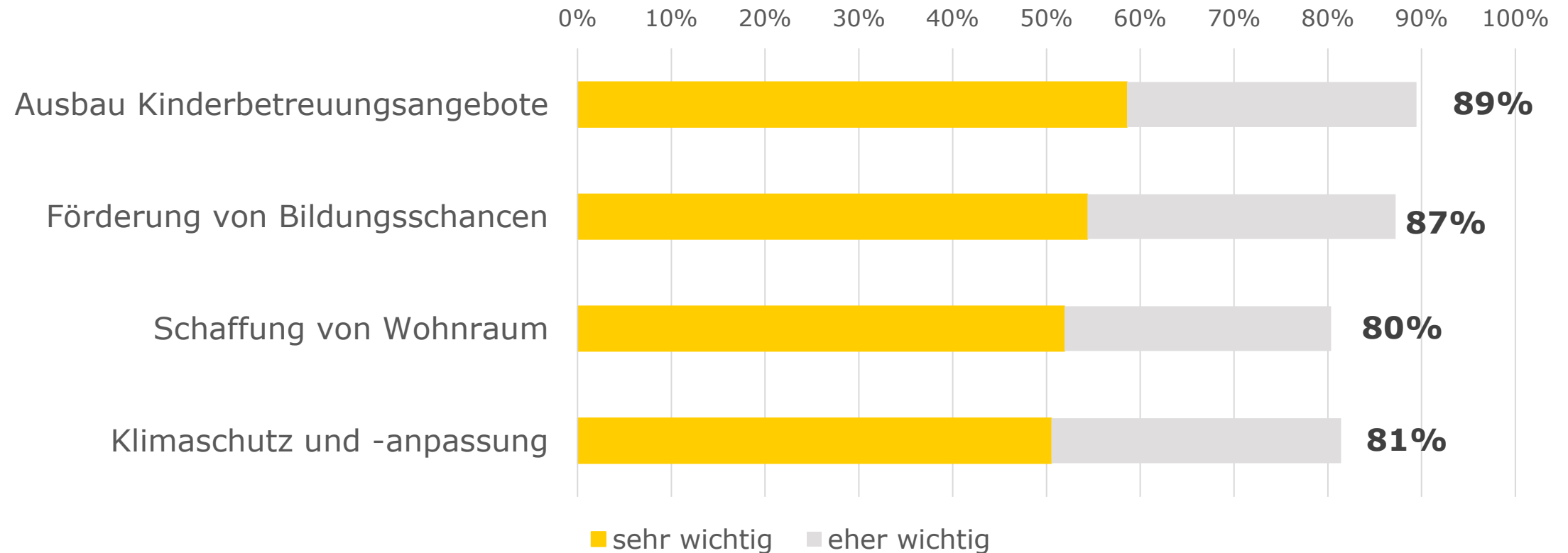
Wohnen

Sozialer Zusammenhalt

Weitere Informationen und Ergebnisbericht: www.meinLB.de/umfrage

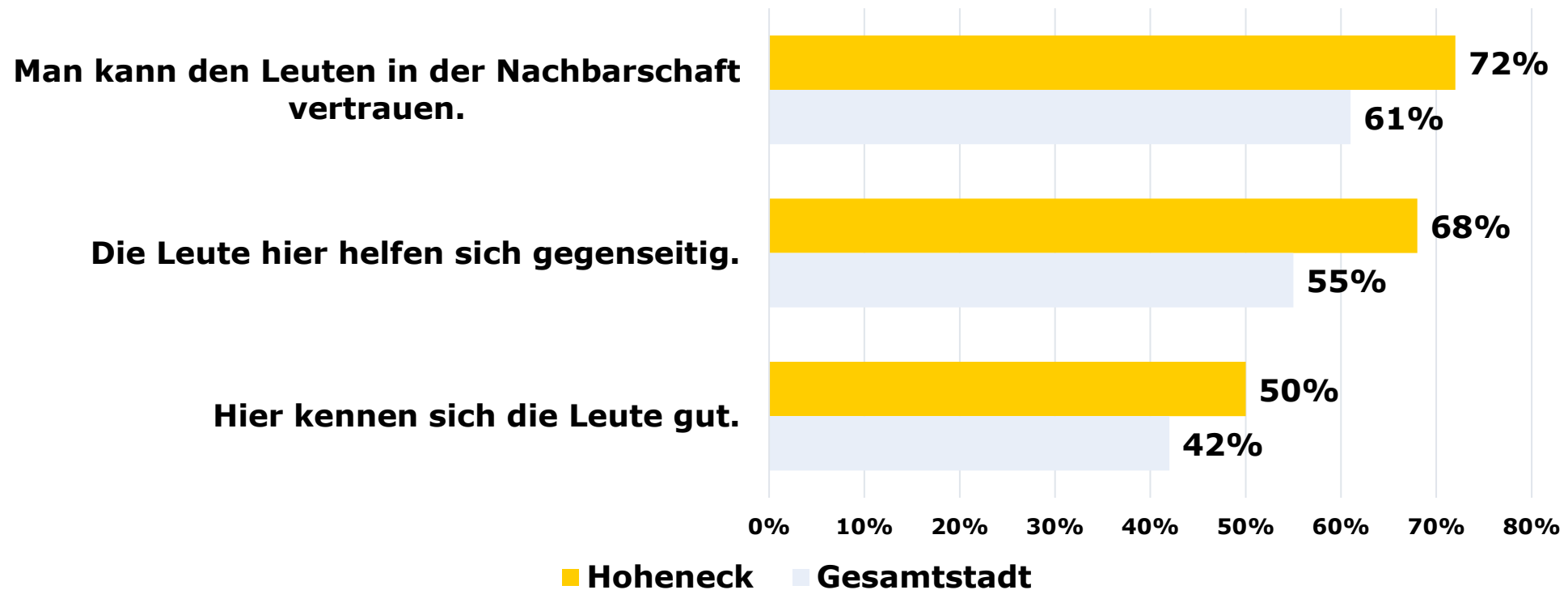


1.3 Bürgerumfrage -Wichtigste Themen der Stadtentwicklung



1.3 Bürgerumfrage - sozialer Zusammenhalt

Aussagen zum sozialem Zusammenhalt
(Anteile "trifft völlig zu" und "trifft eher zu" in Prozent)



1.4 Initiative „Zusammen gibt Halt“

- **Begegnung**
 - kostengünstige Mittagstische
 - Treffpunkte im Warmen
 - kostenlose Heißgetränke
- **Beratung**
 - Eltern- und Schulsozialberatung
 - Informationen für ältere Menschen
- **Wirtschaftliche Hilfe**
 - Energie-Nothilfefonds
 - Wohngeld
 - Ludwigsburg Card
 - Secondhandläden für Kleidung und Gebrauchsgüter
- **Video zur Initiative:** <https://vimeo.com/814233421>



 LUDWIGSBURG

**ZUSAMMEN
GIBT HALT!**

 **Rat und Hilfe auf einen Blick:**
www.zusammenhalt-ludwigsburg.de

Eine gemeinsame Initiative von Stadt, Kirchen
und sozialen Einrichtungen in Ludwigsburg

**ZUSAMMEN
gibt HALT!**

Ludwigsburg inspiriert!

Finanziert durch das Ministerium für Soziales, Gesundheit und Integration aus Landesmitteln,
die der Landtag Baden-Württemberg beschließen hat.



1.4 Video zur Initiative Zusammen gibt Halt



1.5 Klimaneutralitätskonzept 2023

Umweltrisiken zunehmend größtes Risiko für die Gesellschaft



TOP 10
Risiken für
Unternehmen und
Gesellschaft

in 2 Jahren

- Lebenshaltungskostenkrise
- Naturkatastrophen & Extremwetter-Ereignisse
- Geopolitische Konfrontationen
- Versagen bei der Eindämmung des Klimawandels
- Erosion des sozialen Zusammenhalts und zunehmende gesellschaftliche Polarisierung
- Umweltschäden großen Ausmaßes
- Mangelnde Anpassung an den Klimawandel
- Weitverbreitete Cyber-Kriminalität & fehlender Cyber-Sicherheit
- Krise der natürlichen Ressourcen
- Massive unfreiwillige Migration

In 10 Jahren

- Versagen bei der Eindämmung des Klimawandels
- Mangelnde Anpassung an den Klimawandel
- Naturkatastrophen & Extremwetter-Ereignisse
- Biodiversitätsverlust & Zusammenbrechen des Ökosystems
- Massive unfreiwillige Migration
- Krise der natürlichen Ressourcen
- Erosion des sozialen Zusammenhalts und zunehmende gesellschaftliche Polarisierung
- Weitverbreitete Cyber-Kriminalität & fehlender Cyber-Sicherheit
- Geopolitische Konfrontationen
- Umweltschäden großen Ausmaßes





1.5 Klimaneutralitätskonzept 2023 - Globale und nationale Vorgaben

Pariser Klimaziel

Erderwärmung
auf deutlich
unter 2°C
gegenüber vor-
industriellem
Niveau
begrenzen

Rechts-
verbindliche
Klimaschutz-
vereinbarung

Nationale Klimaschutzziele (KSG) **Netto-Null Treibhausgasemissionen bis 2045**

THG-Emissionen
kontinuierlich
abzusenken

Nach 2050
negative THG-
Emissionen

Ziele des Landes (KSG-BW) **Netto-Null Treibhausgasemissionen bis 2040**

Verpflichtung der öffentlichen Hand insbesondere durch
Energieeinsparung, effiziente Bereitstellung, Umwandlung,
Nutzung und Speicherung von Energie sowie Nutzung
erneuerbarer Energien



1.5 Klimaneutralitätskonzept 2023

Ludwigsburgs ambitioniertes Zieljahr: 2035

Pariser Klimaziel

Erderwärmung
auf deutlich
unter 2°C
gegenüber
industrielle
Niveau
begrenzen

Rechts-
verbindliche
Klimaschutz-
vereinbarung



Klimaschutzziele (KSG)
Treibhausgasemissionen bis 2045

Ziele des Landes (KSG/LW)
Netto-Null Treibhausgasemissionen bis 2040



**Große
Herausforderung
für Ludwigsburg!**

1.5 Fragestellungen des Klimaneutralitätskonzepts

Wie erreichen wir die Klimaneutralität in den verschiedenen Handlungsfeldern?



Klimavorbildliche Verwaltung

- Wo können wir aktiv werden?
- Wo geben wir Strukturen vor?
- Was können Mitarbeitende tun?
- Befinden wir uns auf dem richtigen Weg?

Klimaschutz in der Stadtgesellschaft

- Wo können private Haushalte und Unternehmen aktiv werden?
- Wie können die Emissionen im Sektor Mobilität reduziert werden?
- Welche Sensibilisierungsmaßnahmen sind notwendig?

Unabhängige und nachhaltige Energieversorgung

- Welche Energieeffizienzmaßnahmen sind notwendig?
- Wie kann die Umstellung auf erneuerbare Energien funktionieren?
- Welche Innovationen sind dafür notwendig?

1.5 Maßnahmen des Klimaneutralitätskonzepts

Auszug aus dem Maßnahmenkatalog



Klimavorbildliche Verwaltung

- Internes Personal plant, saniert und pflegt eigene Anlagen und Gebäude
- Stadt schafft kommunale **Strukturen** für Energie- und Wärmewende

Klimaschutz in der Stadtgesellschaft

- Kommunales Förderprogramm **KlimaBonus**
- Kontinuierliche Verbesserung und Beschleunigung des **ÖPNV**
- Einbindung **Ehrenamtlicher** in Klimaschutzaktivitäten

Unabhängige und nachhaltige Energieversorgung

- Konsequente Umsetzung der Ergebnisse der **Wärmeplanung**
- Ablösung der Gasverteilnetze bis 2033
- Ausweitung **Sanierungsmanagement**, Ressourcenaufbau, Beratungskapazität

1.5 Klimaneutralitätskonzept 2023 - Fokus auf den großen Hebeln

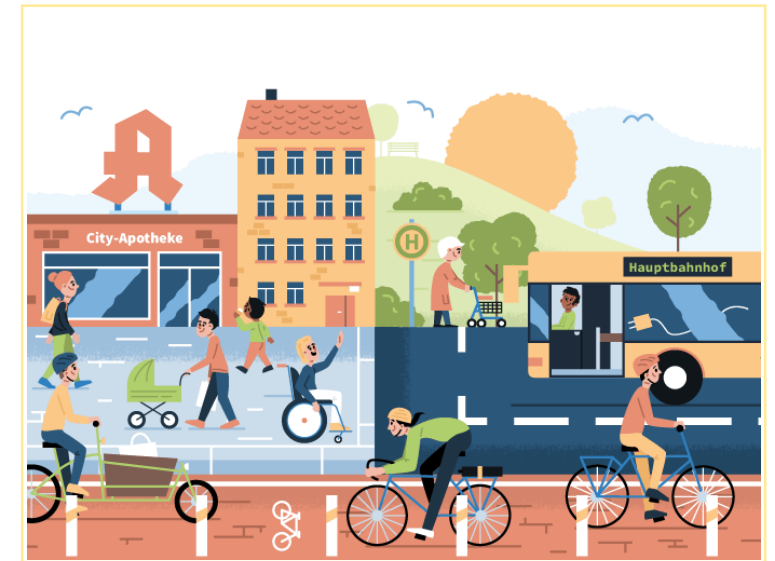
Energie- u. Wärmewende



Energieeffizienz



Mobilitätswende



Quellen: SWLB; https://mobilitaetswende-bw.de/wp-content/uploads/2021/06/20210406-nabu-keyvisual-b__ndnis-sozialvertr__gliche-mobilit__tswende-elisabeth-deim_680x453.png



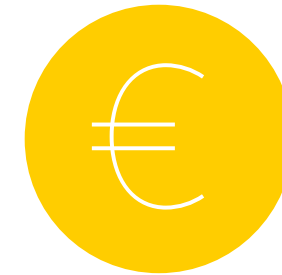
1.5 Klimaneutralitätskonzept 2023 - Herausforderungen und Chancen

Herausforderungen

- **Hohe Kosten:**
durch Sanierungen und Umstellung auf Erneuerbare Energien, zum Beispiel Umbau der Wärmeversorgung
- **Rahmenbedingungen durch EU, Bund und Land**
> müssen angepasst werden

Chancen

- **Höhere Kosten in der Zukunft vermeiden**
zukünftige Kostensteigerung für Baustoffe, Energie und Fachpersonal erwartet
- **Regionale Wertschöpfung**
Mittelabfluss durch fossile Importe reduzieren



Unterstützung durch
Auszeichnung im
**Wettbewerb für
Vorreiter-Kommunen**

Unterstützung vom
Land in Höhe von
2 Mio. €

1.5 Förderprogramm KlimaBonus



Mit dem KlimaBonus Ludwigsburg werden Bürger*innen im Stadtgebiet Ludwigsburg dabei unterstützt, das eigene Zuhause klimafreundlicher zu machen und damit einen Beitrag zur Klimaneutralität zu leisten.

- Das Ziel ist es, Bürger*innen bei Maßnahmen zu unterstützen, die die Treibhausgasemissionen im Wohnbereich senken sowie die Sanierungsquote steigern.
- Gefördert werden z. B. Beratungen, Dämmungen, Installation von PV-Anlagen, Anschluss an die Fernwärme

KONTAKT

Stadt Ludwigsburg

Referat Stadtentwicklung,
Klima und Internationales
Tel.: 07141 910-3191
E-Mail: klimabonus@
ludwigsburg.de

Sie haben Interesse an
weiteren Informationen und
Angeboten rund um die
Themen Klima und Energie?
Dann besuchen Sie uns
unter unter:
[ludwigsburg.de/klima](https://www.ludwigsburg.de/klima)

Herausgeberin: Stadt Ludwigsburg,
Referat Stadtentwicklung, Klima und
Internationales, Wilhelmstraße 11, 71638
Ludwigsburg; Layout/Satz: trurnit Stuttgart
GmbH; Druck: Hausdruckerei Stadt
Ludwigsburg; Auflage: 500/12/2022



1.6 Weinbergsteillagen

- Beauftragung eines geotechnischen Fachbüros zur Untersuchung möglicher Auswirkung von Stark- bzw. Extremregenereignissen auf die Standsicherheit der Weinbergsteillagen.
- Drohnenbefliegung, Erstellung eines digitalen Höhenmodells und Geländebruchberechnungen bereits abgeschlossen.
- Ortsbegehung durch Ingenieurbüro fand am 02. März statt
→ nächster Schritt: Durchführung von Kleinbohrungen, Herstellung von Grundwassermesspegeln und Beregnungsversuche.



1.7 Stadtteilbudget



- Förderung bürgerschaftlicher Projekte in den Stadtteilen
- Gesamtbudget von **7.000 Euro**
- Maximalförderung pro Projekt max. **500 Euro**
- **Förderfähig** z.B. Aufwertung des Wohnumfeldes oder öffentlicher Flächen und Plätze, Imageverbesserung des Stadtteils, Belebung der Kultur uvm.
- Weitere Informationen unter:
www.ludwigsburg.de/start/stadt+entwickeln/stadtteilbudget



TOP 2

Beratungspunkte des Stadtteilausschusses

2.1 Offene Punkte

2.1.1 Aufnahme der Parkplätze der PH Ludwigsburg ins PLS

- Maßnahmenkatalog zur geplanten Optimierung des Parkleitsystems abgeschlossen.
- Zu bestimmten Veranstaltungen könnte über die stadtnavi LB App auf weitere Parkmöglichkeiten an der PH Ludwigsburg hingewiesen werden.
- Eine mögliche Aufnahme der Parkplätze in das Parkleitsystem wird mit dem Land abgestimmt.



2.1 Offene Punkte

2.1.2 Solardach Freibad Hoheneck



- Nutzung für eine Photovoltaikanlage oder eine Solarthermieanlage aufgrund der Beschattung durch das Fischerwäldle nicht realisierbar.
- Alternativ prüft die SWLB die mögliche Realisierung einer Luft-Wasser- Wärmepumpe.

2.1 Offene Punkte

2.1.3 Anbringung Mülleimer bei den neuen Bänken im Butzenholz

- Bei den Bänken steht bereits ein Hundetütenspender mit Abfallbehälter.
- TDL wurde bereits beauftragt noch einen zweiten Abfallbehälter zu stellen.

2.1 Offene Punkte

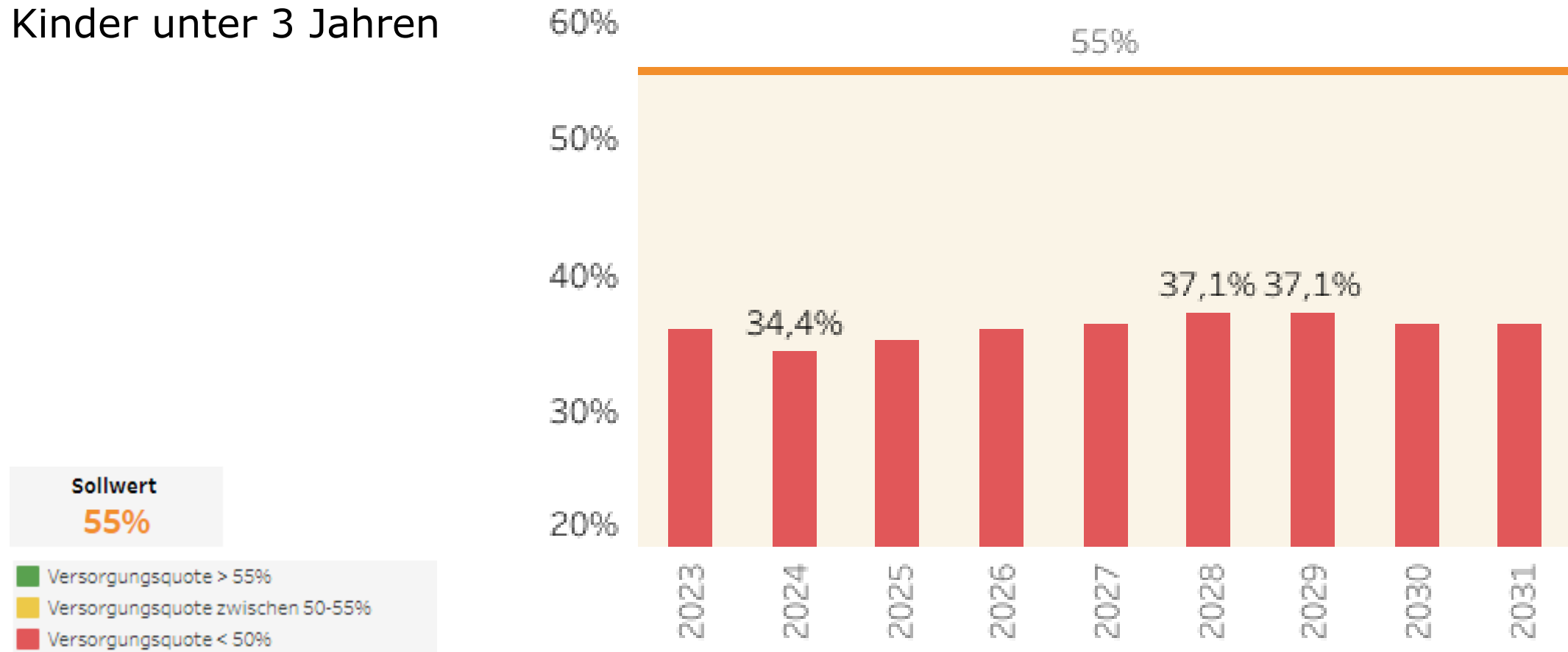
2.1.4 Radquerung Oberer Bereich Heimengasse (Richtung L1129)



- Die Gespräche mit dem Regierungspräsidium werden seitens der Stadt vorangetrieben.
- Alternative: Ausweisung einer weiträumigen Umleitung.

2.2 Kitabedarfsplanung

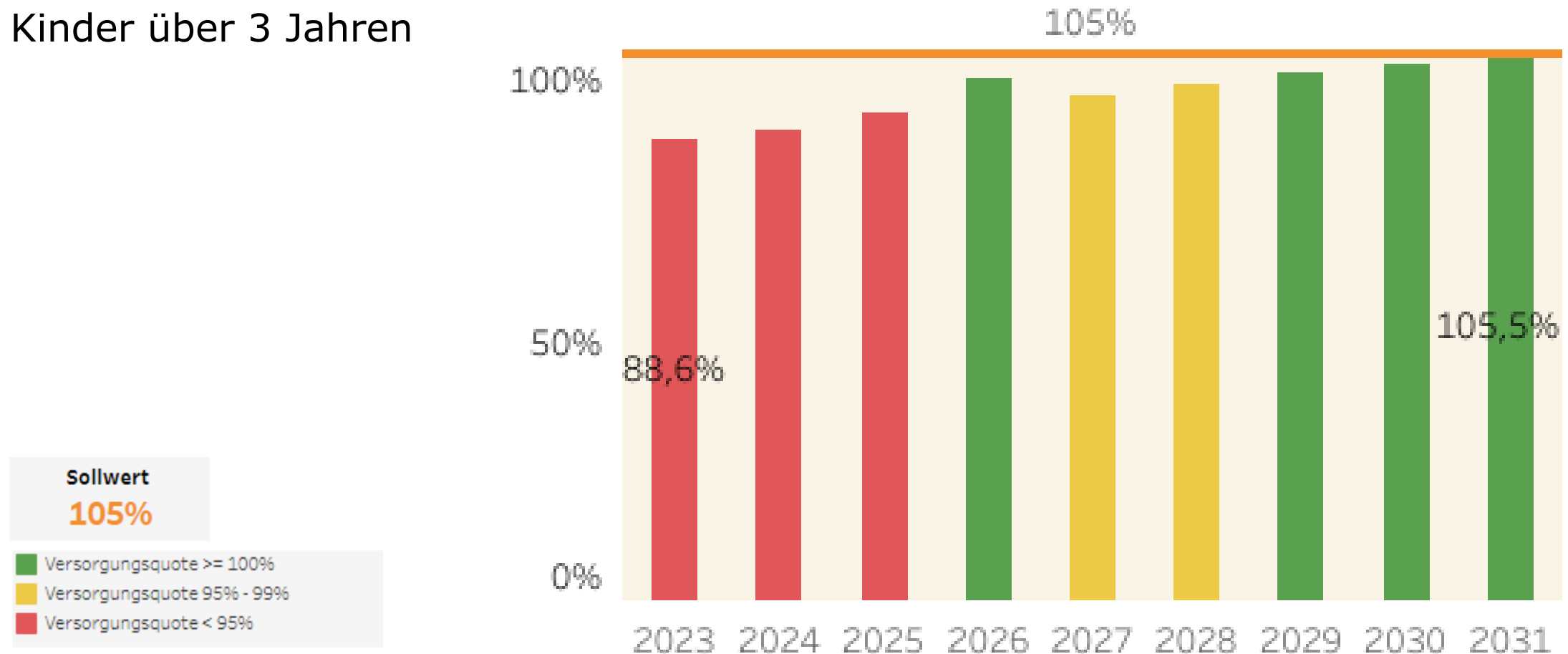
Kinder unter 3 Jahren





2.2 Kitabedarfsplanung

Kinder über 3 Jahren



2.2 Kitabedarfsplanung

- Die aktuelle Bedarfsplanung für den Stadtteil Hoheneck wurde im letzten STA-Termin im Herbst 2022 vorgestellt.
- In den Folien ist ersichtlich, dass es im Stadtteil auch perspektiv einen Bedarf an Kindertagesbetreuungsplätzen geben wird.
- Auch von einer Bedarfsdeckung der Anmeldungen in der Kindertagesbetreuung können wir nach den aktuellen Abgleichgesprächen leider nicht ausgehen.

2.3 Vordach Grundschule

- Die Maßnahme wurde im Zuge der Haushaltskonsolidierung zurückgestellt, auch für den Haushalt 2023f. können nach aktuellem Stand keine Mittel berücksichtigt werden.
- Alternativen sowie Fördermöglichkeiten für Sonnen- als auch der Regenschutz werden geprüft.





2.4 Verkehrsberuhigung Otto-Konz-Weg

- Der Einbau von Bodenschwellen im Otto-Konz-Weg ist zum jetzigen Zeitpunkt nicht angedacht.





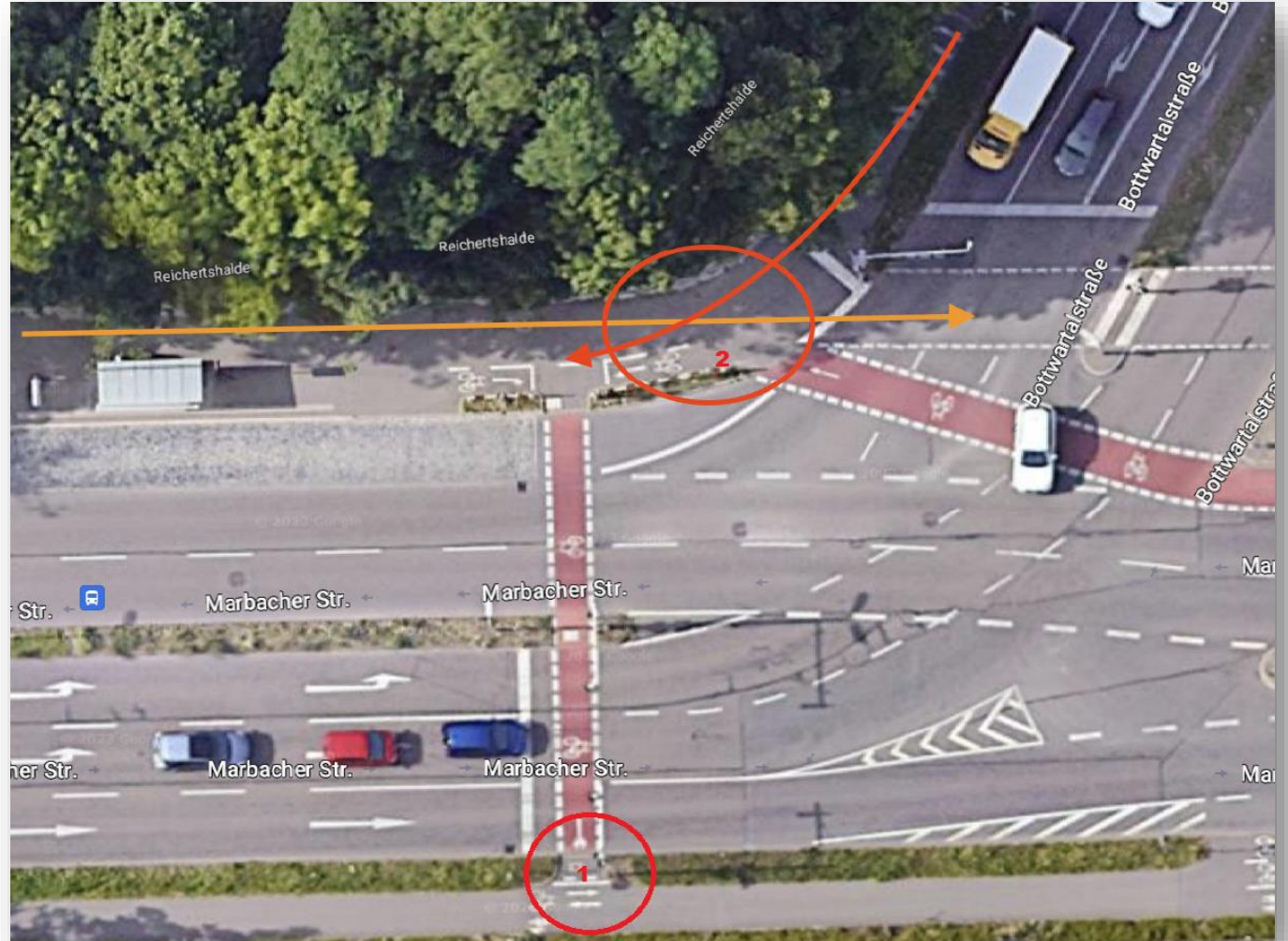
2.5 Gefährliche Radwegführung Hoheneck-Innenstadt

Punkt 1

- Es wird geprüft, inwieweit die Situation entschärft und somit der Abbiegevorgang auf den Radweg beschleunigt werden kann.

Punkt 2

- Die West-Ost Befahrung mit dem Rad auf dem nördlich verlaufenden Seitenraum ist nicht erlaubt.





2.6 Gefährliche Radwegführung Hoheneck – Weststadt

- Um von Hoheneck in die Weststadt bzw. Marienstraße und zurückzukommen, sollte wie auf dem Luftbild dargestellt gefahren werden.





2.7 Umleitung Radweg Bottwartalstr./Beihingerstr.

- Die Bottwartalstraße sowie die Beihinger Straße sind keine Autostraßen, sondern Verkehrsflächen.
- Die Radfahrenden sind in ihrer Routenwahl frei. Eine veränderte Beschilderung ist daher zurzeit nicht angedacht.





2.8 Steinspielplatz (Boulebahn)

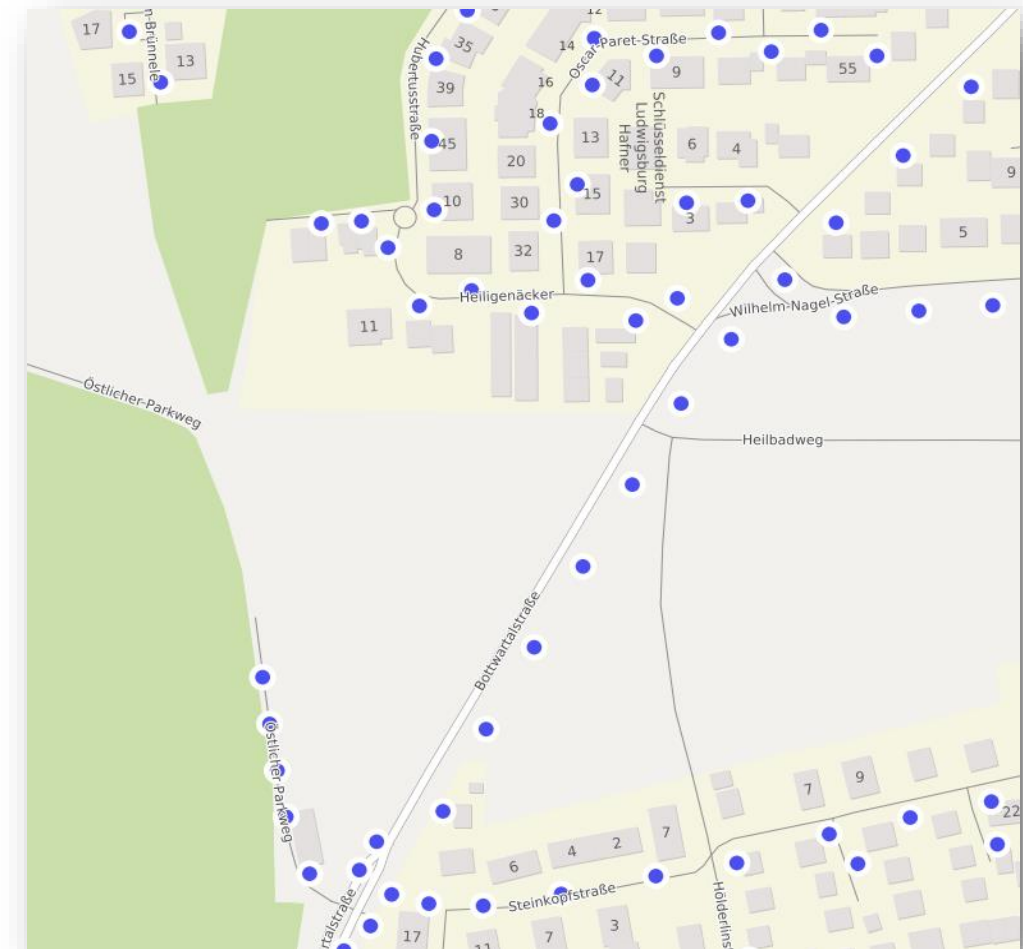
- Der Bereich, in dem auch Boule gespielt werden kann, soll noch in diesem Jahr ausgebessert werden.
- Durch die wöchentliche Spielplatzkontrolle wird der Zustand kontrolliert und bei Bedarf entsprechend bearbeitet.





2.9 Beleuchtung Radweg am Favoritepark

- Fünf Leuchten in Abstimmung mit Landschafts- und Artenschutz am Anfang des Weges installiert.
- Es besteht keine Notwendigkeit, den Weg weiter zu beleuchten.
- Radfahrer können ohne größeren Umweg entlang der Bottwartalstraße nach Hoheneck fahren.





2.10 Standortsuche Heilbad Hoheneck

- Planungen zum Bau des neuen Hallenbades sowie die Standortsuche werden vorangetrieben.





LUDWIGSBURG

TOP 3

Verschiedenes



Vielen Dank für Ihre Aufmerksamkeit!



Katharina Yoga **Stadtteilbeauftragte Hoheneck**

Wilhelmstraße 11

71638 Ludwigsburg

Telefon: 07141 910-3230

Mail: K.Yoga@ludwigsburg.de