



LUDWIGSBURG

Öffentliche Sitzungen Gemeinderat

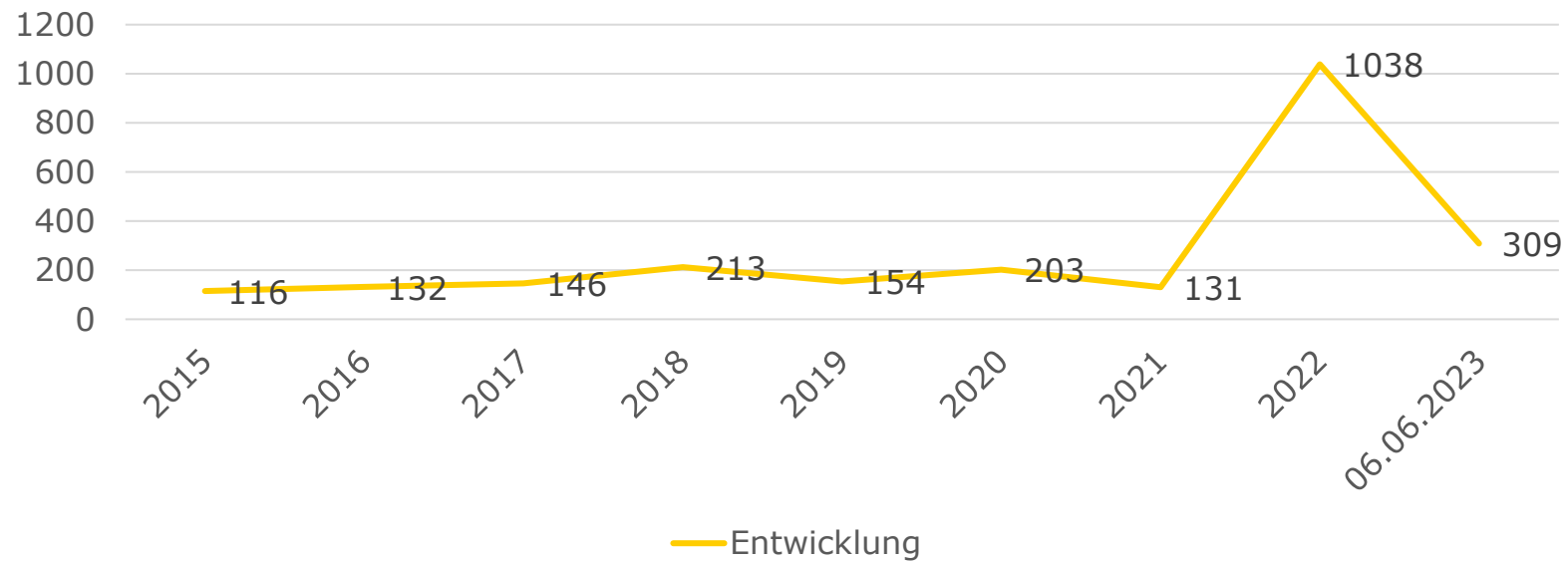
Weitere Maßnahmen Anschlussunterbringung

Fachbereiche Hochbau und Gebäudewirtschaft und
Gesellschaftliche Teilhabe, Soziales und Sport
Herren Mathias Weißer und Raphael Dahler
Kulturzentrum, Großer Saal
12. und 26. Juli 2023



Entwicklung Zugänge untergebrachte Personen

Anzahl Geflüchteter, die in den einzelnen Jahren
in der kommunalen Anschlussunterbringung
untergebracht wurden

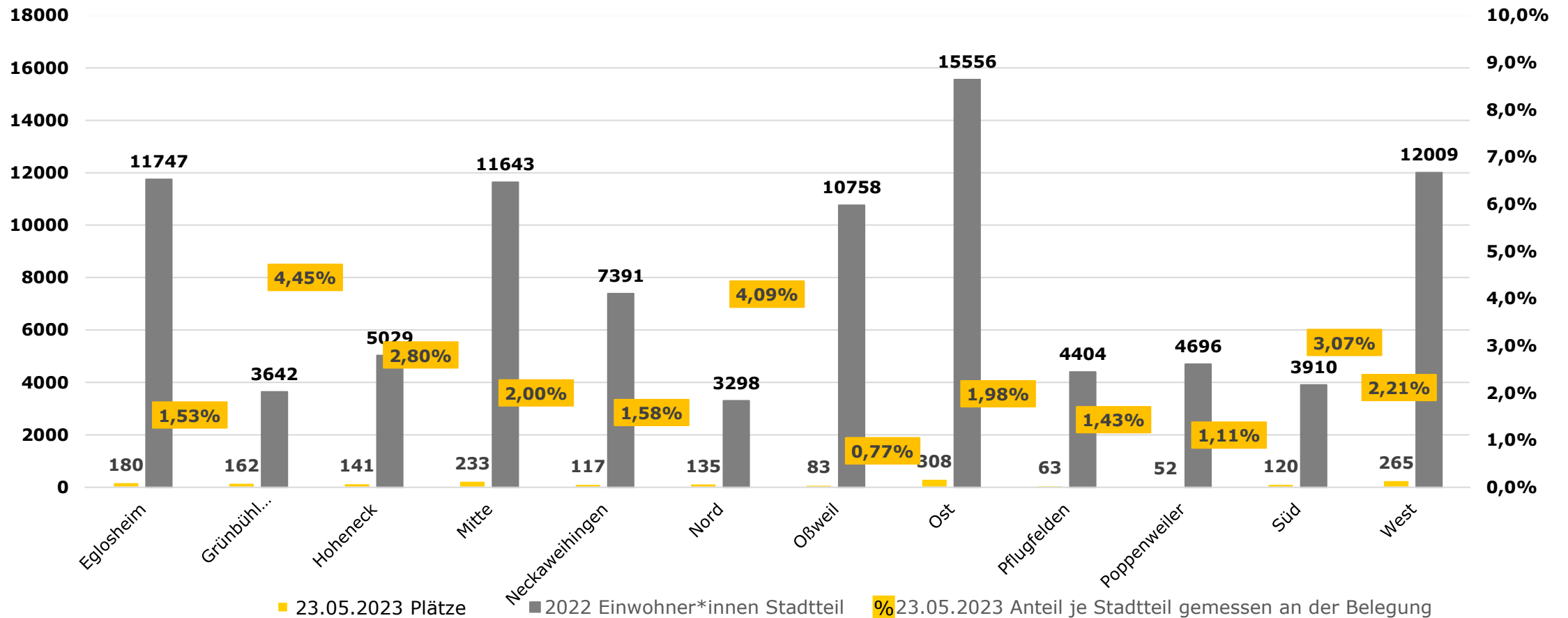




Aufnahme 2022 und Aufnahmequote 2023/2024

Zugang	Ist-Aufnahme 2022	Soll-Quote/ Annahme 2023	Soll-Quote/ Annahme 2024
Asylbewerber*innen	153 Personen	498 Personen	1.000 Personen
Geflüchtete aus der Ukraine	1.328 Personen	500 Personen	
Gesamt	1.481 Personen	998 Personen	

Plätze in der Anschlussunterbringung zum 23.05.2023



Vorläufige Unterbringung des Landkreises

Bereits vorhandene Unterbringungen auf dem Stadtgebiet, die zeitnah bezogen werden:

- Carl-Schäfer-Halle in der Südstadt mit 120 Plätzen, seit Herbst 2022 mit Mobiliar ausgestattet
- Römerhügel in der Weststadt mit 100 Plätzen, Module werden aktuell aufgebaut, Belegung erfolgt vor den Sommerferien

Vorläufige Unterbringung des Landkreises

Landratsamt plant weitere Standorte auf von Stadt angebotenen Flächen:

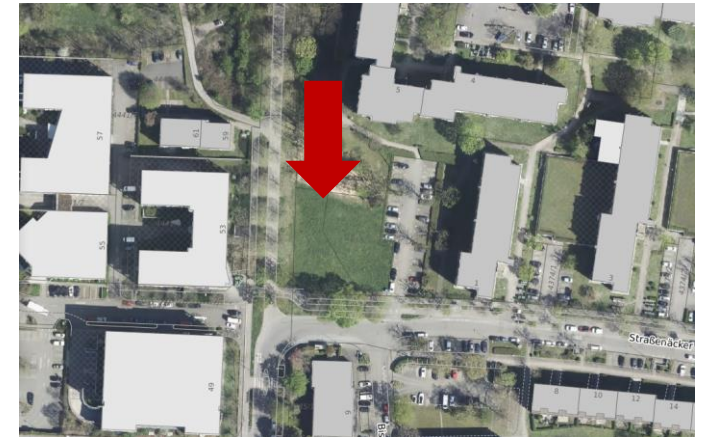
- Straßenäcker/Monreposstraße in Eglosheim mit etwa 50 Plätzen
- Parkplatz Kugelberghalle in Hoheneck mit etwa 50 Plätzen
- Parkplatz neuer Friedhof in Oßweil mit etwa 80 Plätzen



Parkplatz Friedhof Oßweil



Parkplatz Kugelberg



Straßenäcker/Monreposstraße

Kapazität Anschlussunterbringung

- Mindestens 300 Plätze werden bis Ende des Jahres benötigt
- Es erfolgen noch immer weitere Anmietungen, fast alle Mietverhältnisse konnten verlängert werden
- Gespräche zum Erwerb weiterer Gebäude finden statt
- Ca. 80 Standorte für Container wurden auf Eignung geprüft, davon 18 Standorte intensiver



Wohncontainer - Beispielbild

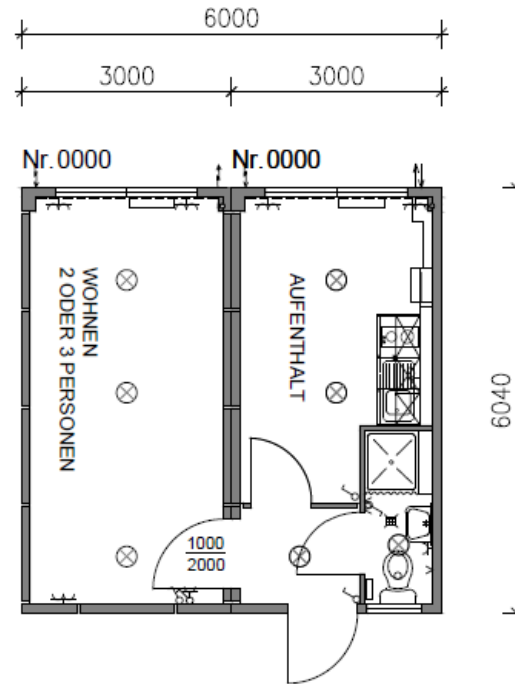
Grundlagen des Raumprogrammes

- je Standort etwa 100 Personen
- In einem der Baukörper je Standort sind im EG folgende Räume anzuordnen:
 - 1 Modul: Wasch- und Trockenraum
 - 1 Modul: Büro für Sozialarbeiter
 - 3 Module ohne Trennwände: Gemeinschaftsbereich
 - 1 Modul: Abstellraum
- Die Wohnmodule (2er und 3er) sollten zu je ca. 50 % beschafft werden.

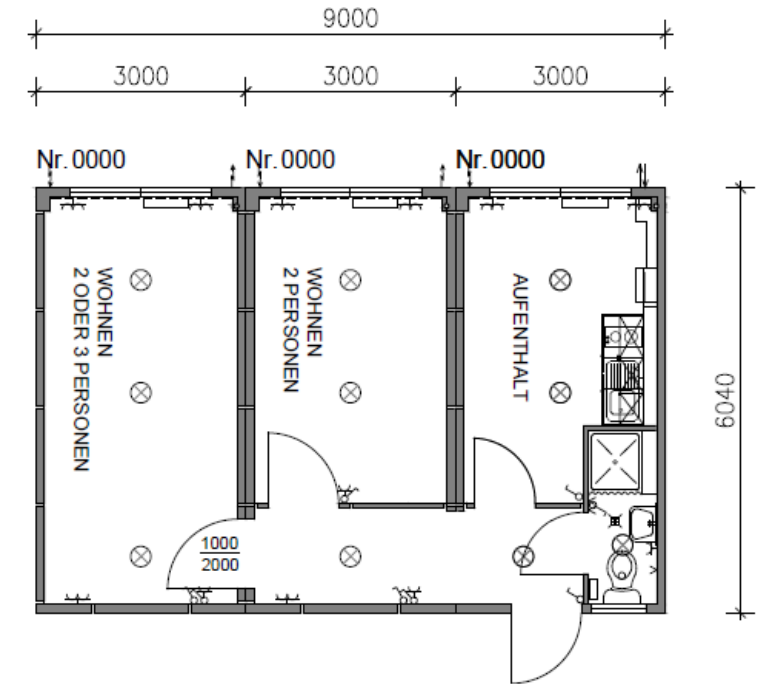
Wohnmodule

Wohnmodule:

- 2er-Wohnmodul: 3-4 Personen
- 3er-Wohnmodul: 4-6 Personen



Typ 1:
2er-Wohnmodul



Typ 2:
3er-Wohnmodul



Grundrissbeispiel

Gemeinschaftsbereich

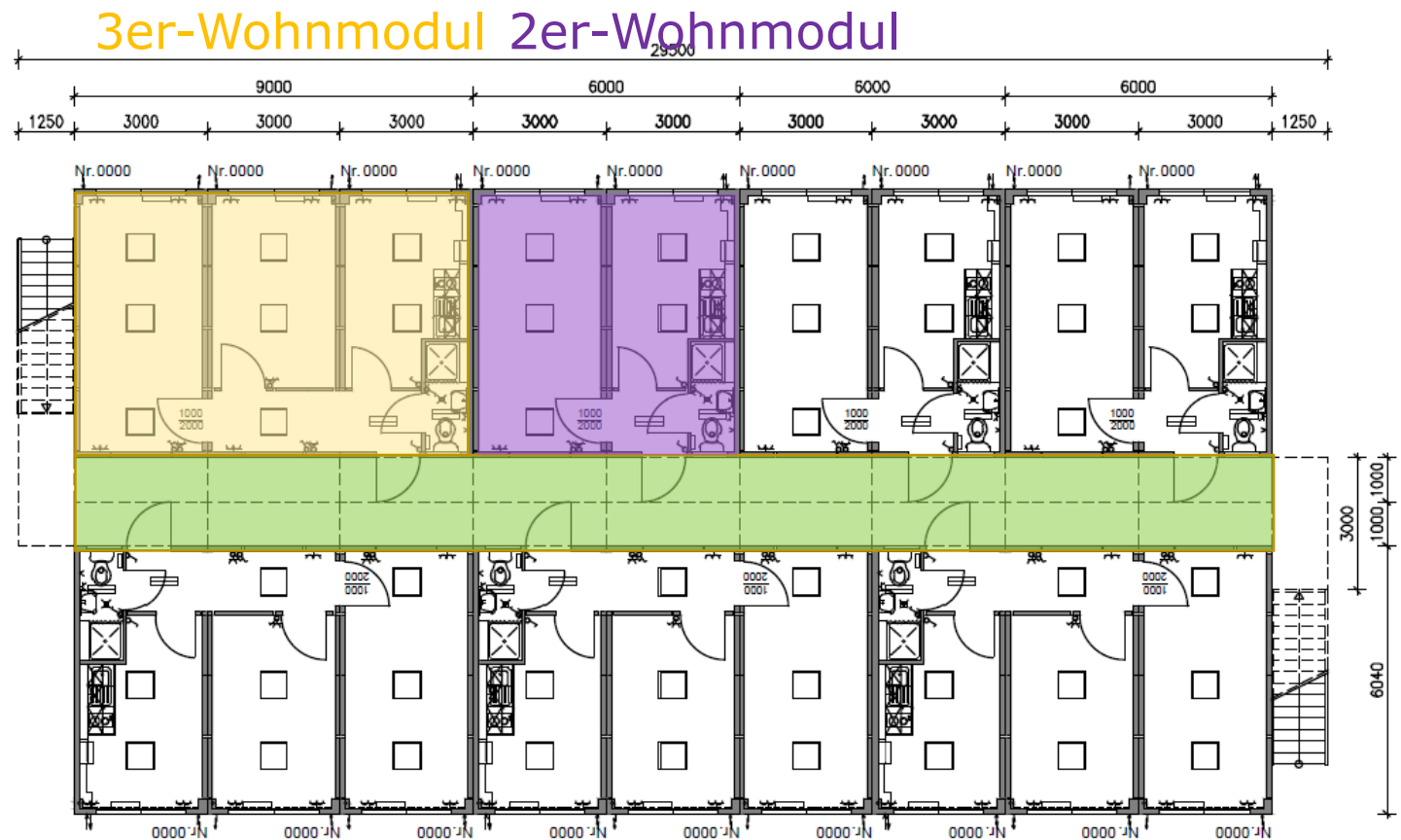
offener Laubengang im OG

je Standort
Gemeinschaftsräume im EG



Grundrissbeispiel

Wohntypen



offener Laubengang im OG

Standorte für die Anschlussunterbringung

- Oßweil (Parkplatz Mehrzweckhalle)
- Fuchshof (im westlichen Teil des Areals)



LUDWIGSBURG

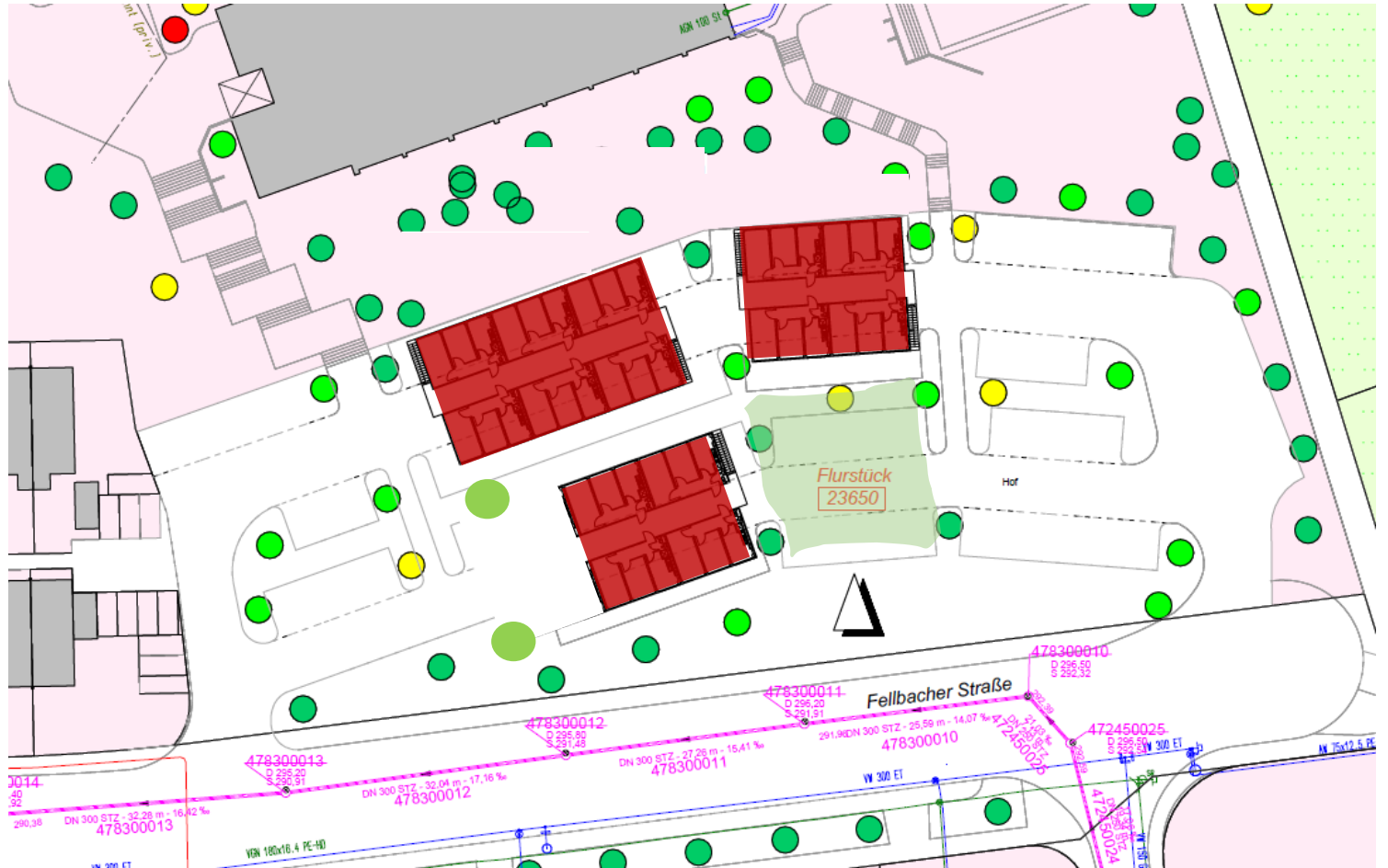
1. Oßweil – Parkplatz Mehrzweckhalle

Flurstück 1290



1. Oßweil – Parkplatz Mehrzweckhalle

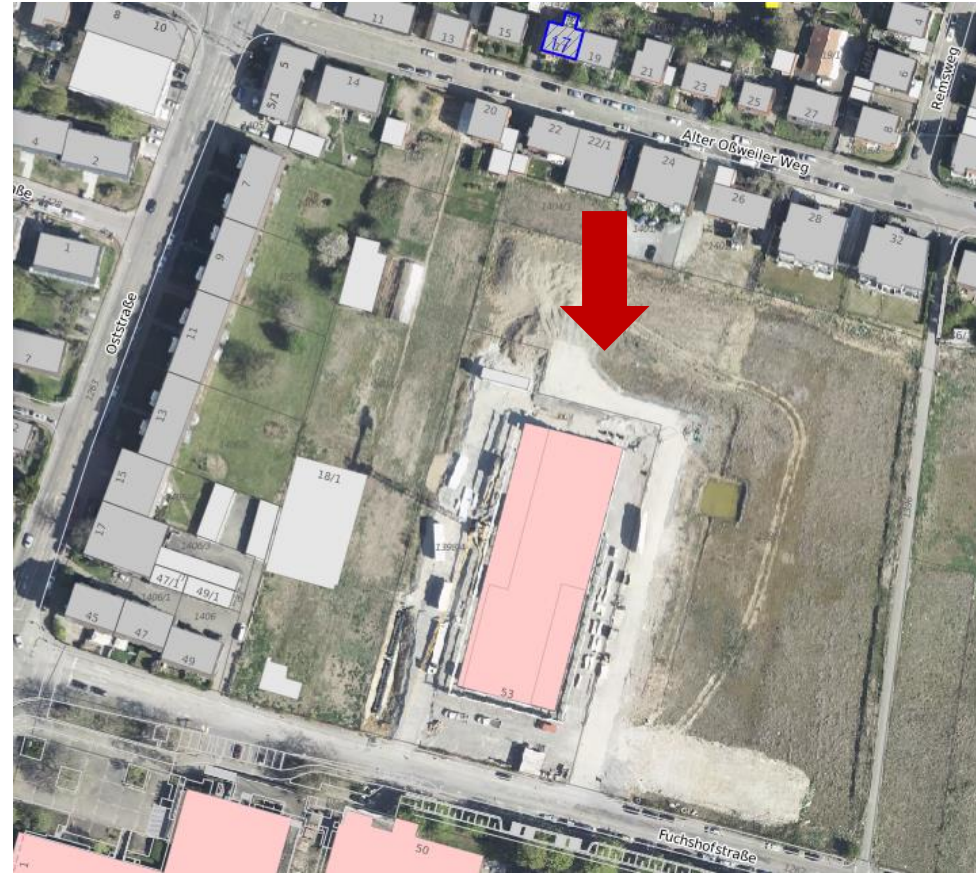
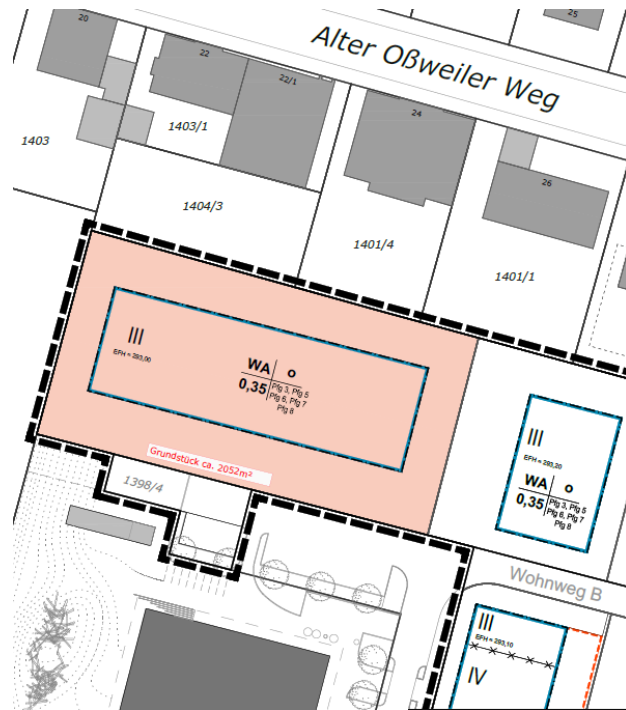
- 3 Baukörper:
 - 1x - 15m x 27m
 - 2x - 15m x 18m
 - 2-geschossig
 - bebaute Fläche: 945m + Treppen
 - Ausrichtung Nord/Süd
 - Hofbildung im Süden
 - 6 Container als Gemeinschaftsbereich im EG
 - 16 x 3er-Wohnmodule
 - 15 x 2er-Wohnmodule
- **Etwa 100 Personen**





2. Fuchshof – im westlichen Teil des Areal

Flurstück 1398/1

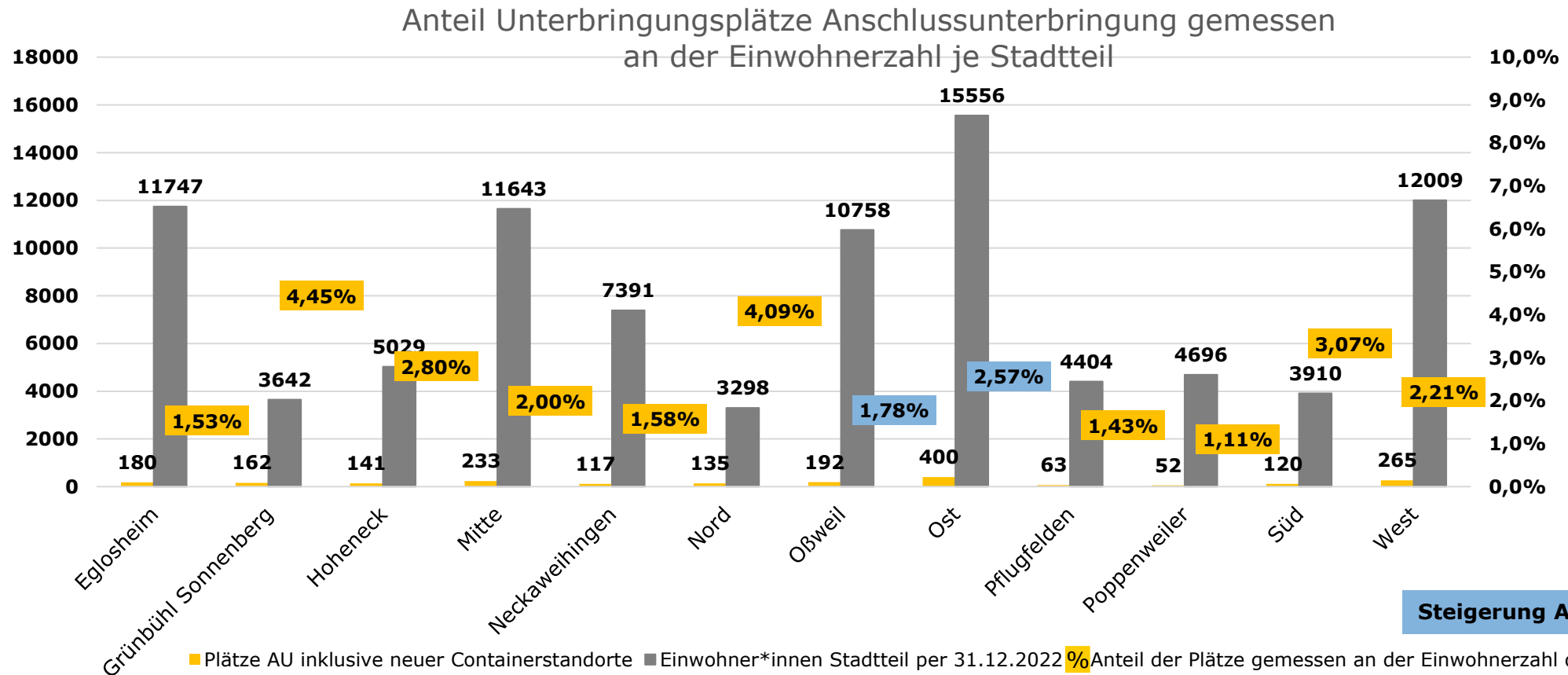


2. Fuchshof – im westlichen Teil des Areal

- 1 Baukörper:
 - 1x - 15m x 54m
 - 2-geschossig
 - bebaute Fläche: 810m + Treppen
 - Ausrichtung Nord/Süd
 - Freiflächen entlang Fassaden
 - 6 Container als Gemeinschaftsbereich im EG
 - 14 x 3er-Wohnmodule
 - 12 x 2er-Wohnmodule
- **Etwa 100 Personen**

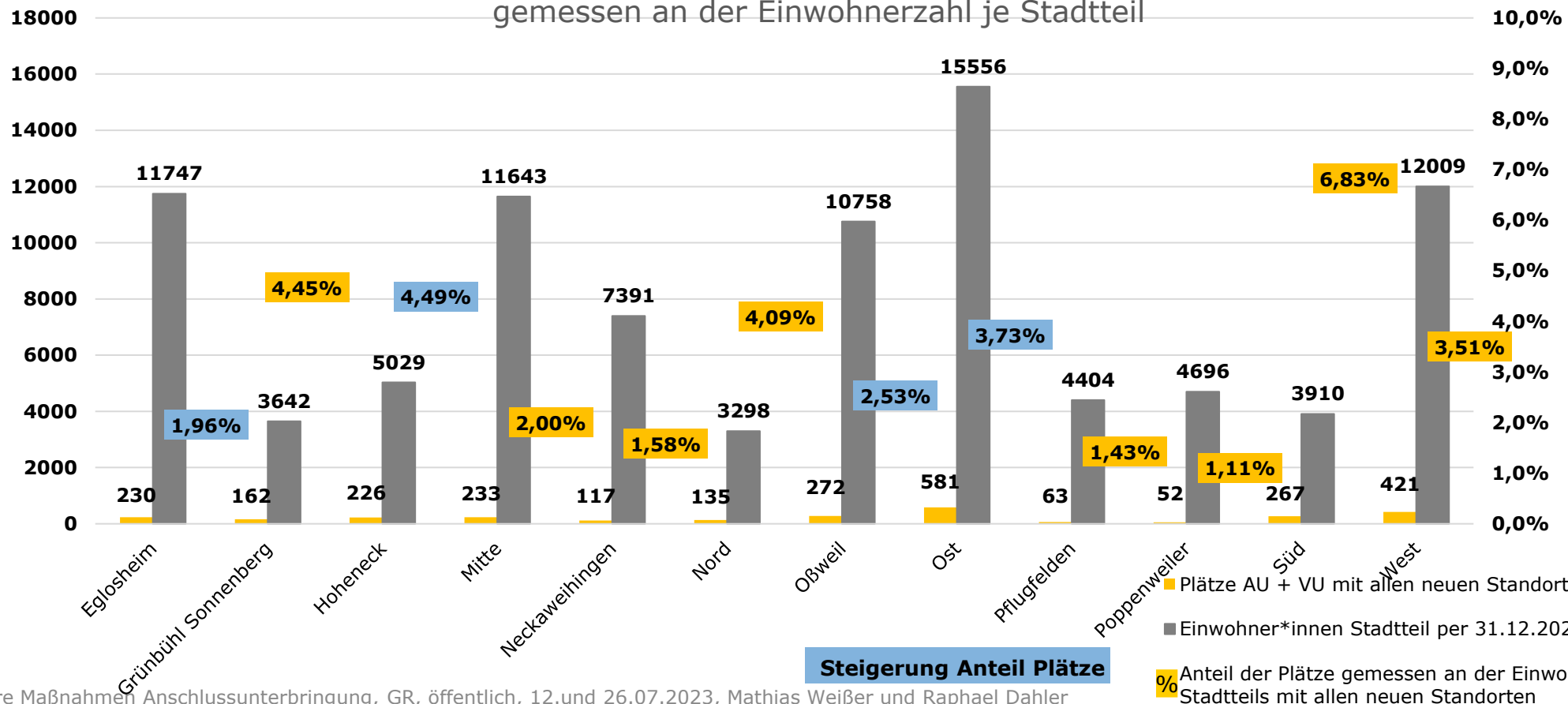


Plätze in der Anschlussunterbringung nach Realisierung beider neuer Standorte



Plätze AU und VU zzgl. Realisierung der 5 Standorte

Anteil Unterbringungsplätze Anschlussunterbringung und vorläufige Unterbringung gemessen an der Einwohnerzahl je Stadtteil





LUDWIGSBURG

Öffentliche Sitzungen Gemeinderat

Weitere Maßnahmen Anschlussunterbringung

Fachbereiche Hochbau und Gebäudewirtschaft und
Gesellschaftliche Teilhabe, Soziales und Sport
Herren Mathias Weißer und Raphael Dahler
Kulturzentrum, Großer Saal
12. und 26. Juli 2023