



Hauptfeuerwache Marienstraße 22
Überdachung Abrollcontainer und Photovoltaikanlage

Entwurfs- und Baubeschluss

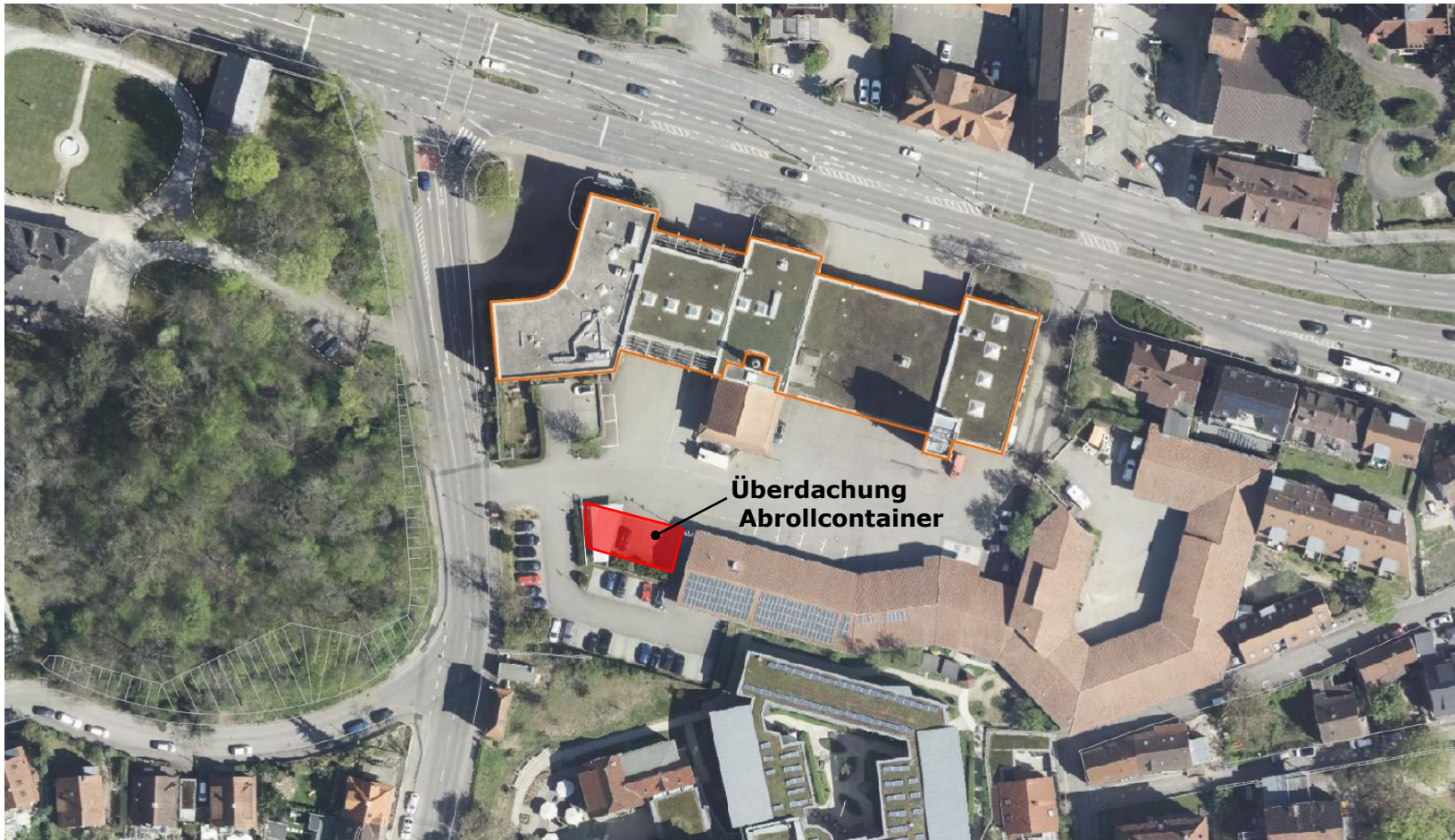
Vorl.-Nr. 276/23

Fachbereich Hochbau und Gebäudewirtschaft

Abteilung Hochbau



Lageplan



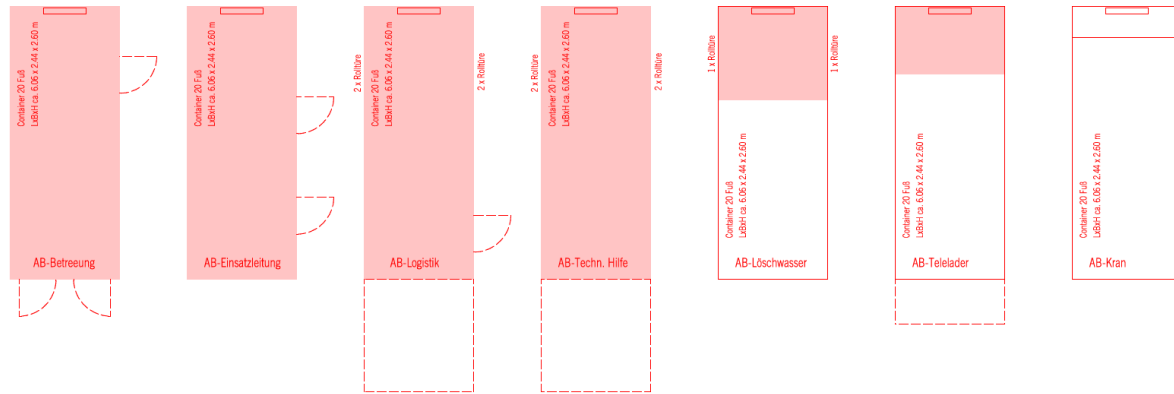


LUDWIGSBURG

Bestandssituation



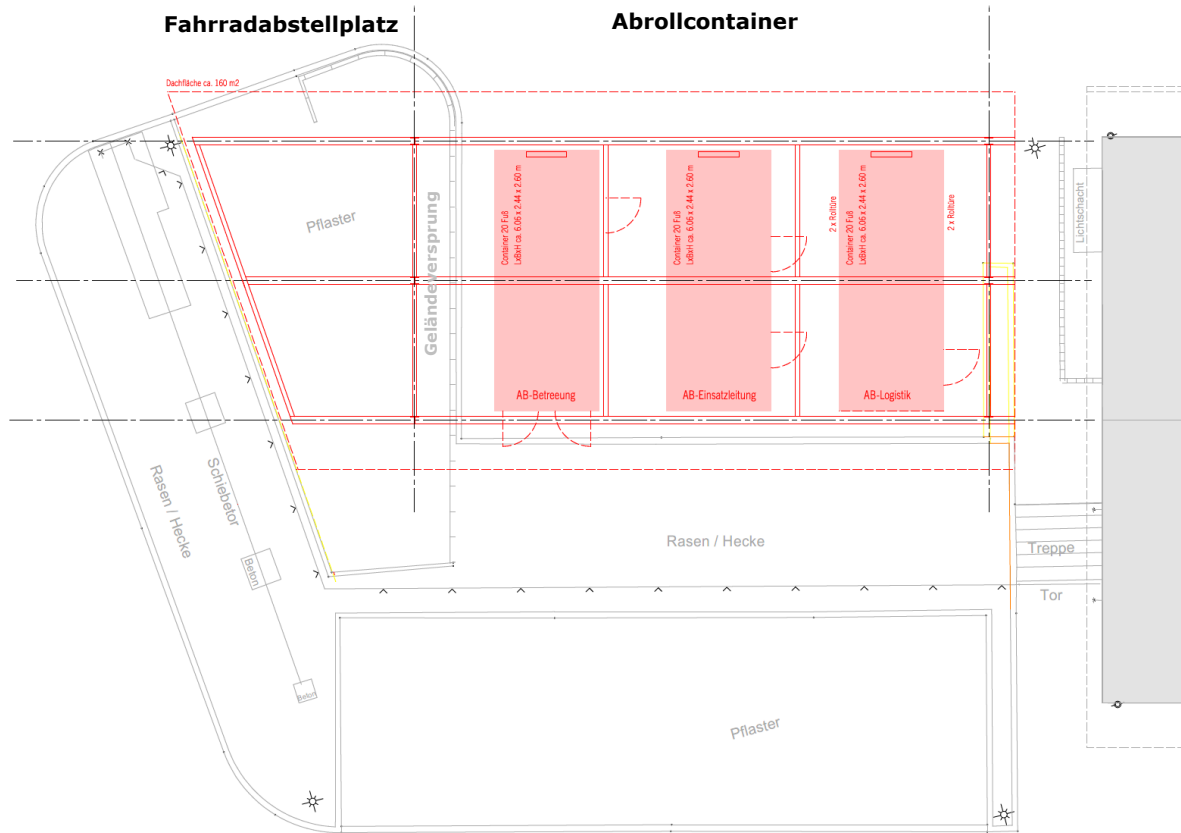
Bedarf



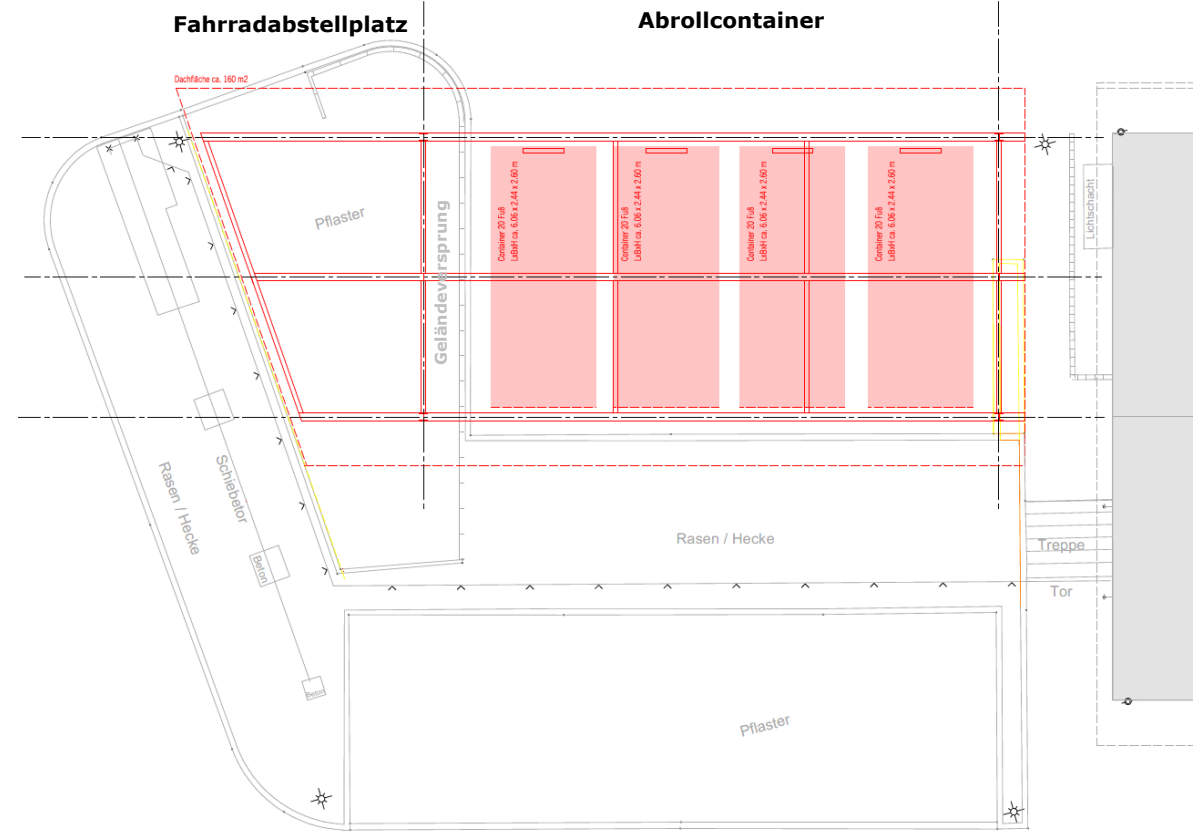
Abrollcontainer Bestand



Grundriss



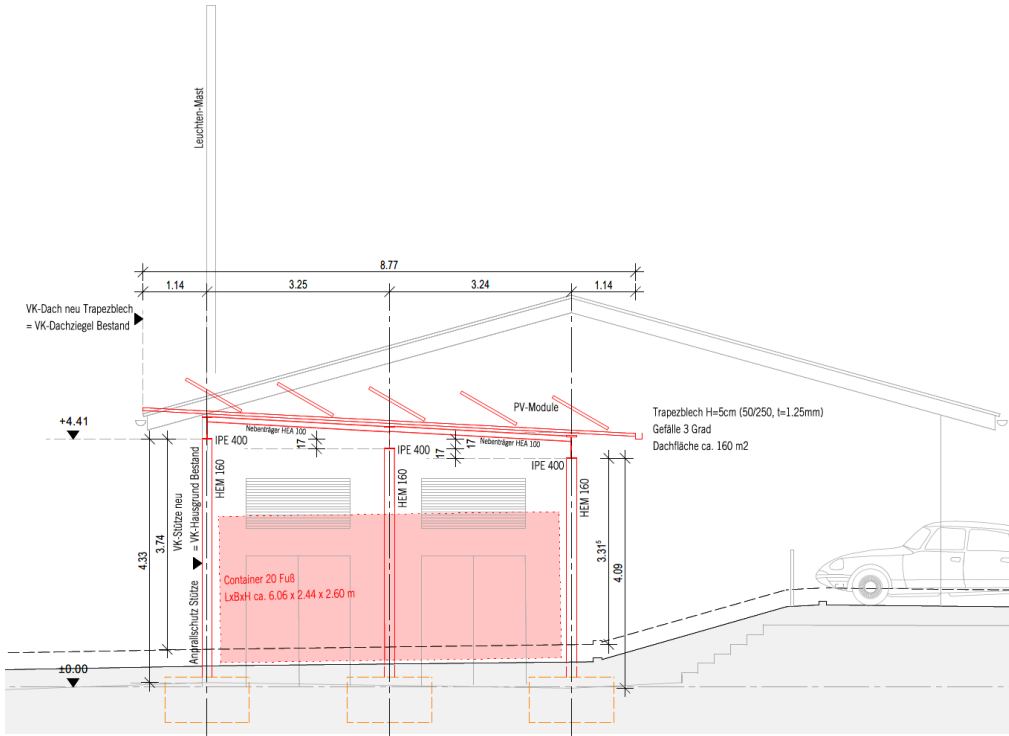
3 Abrollcontainer (mit Verkehrsflächen für Zugang)



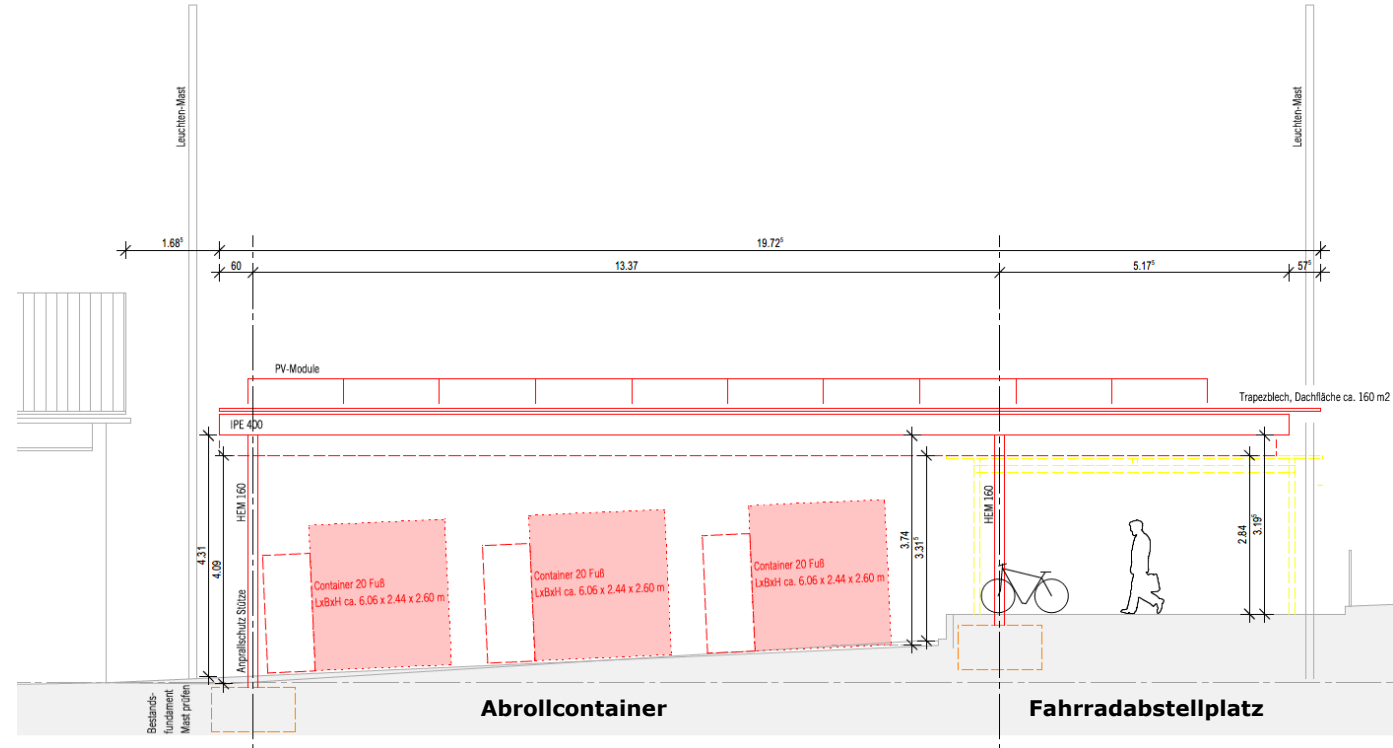
4 Abrollcontainer (max. Ausnutzung, ohne Verkehrsflächen)



Schnitt und Ansicht



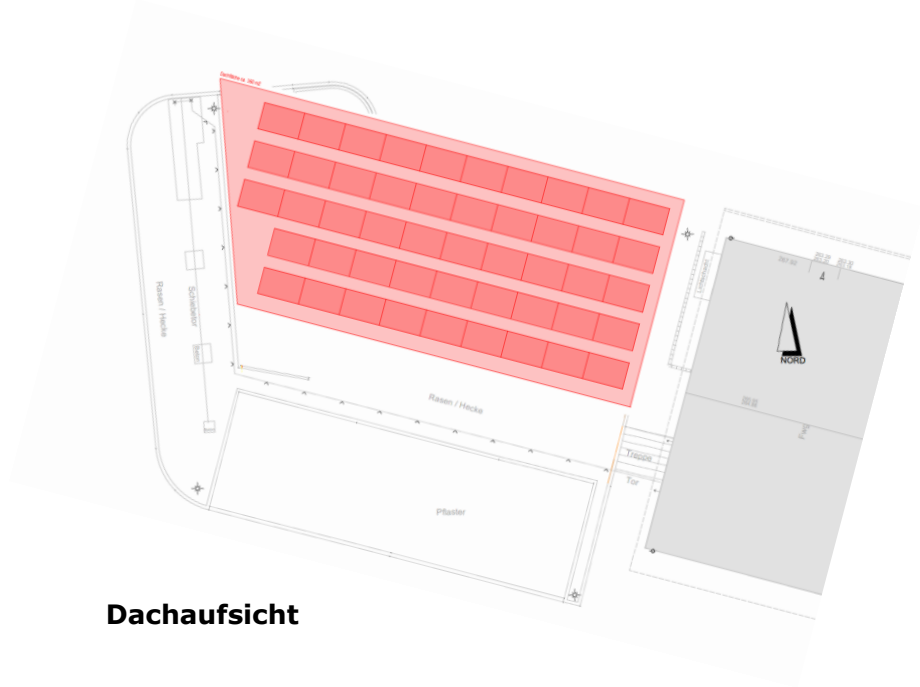
Schnitt



Ansicht



Entwurfsplanung Photovoltaikanlage



Dachaufsicht

- Ergebnis der Software-Simulation: Die Süd-Ausrichtung der Module ermöglicht eine optimale Ertragsausbeute auf der neuen Dachfläche.
- Eigenverbrauch mit Überschusseinspeisung, Photovoltaik-Leistung: ca. 20 kW_p