



LUDWIGSBURG

# FB 32 Sicherheit und Ordnung

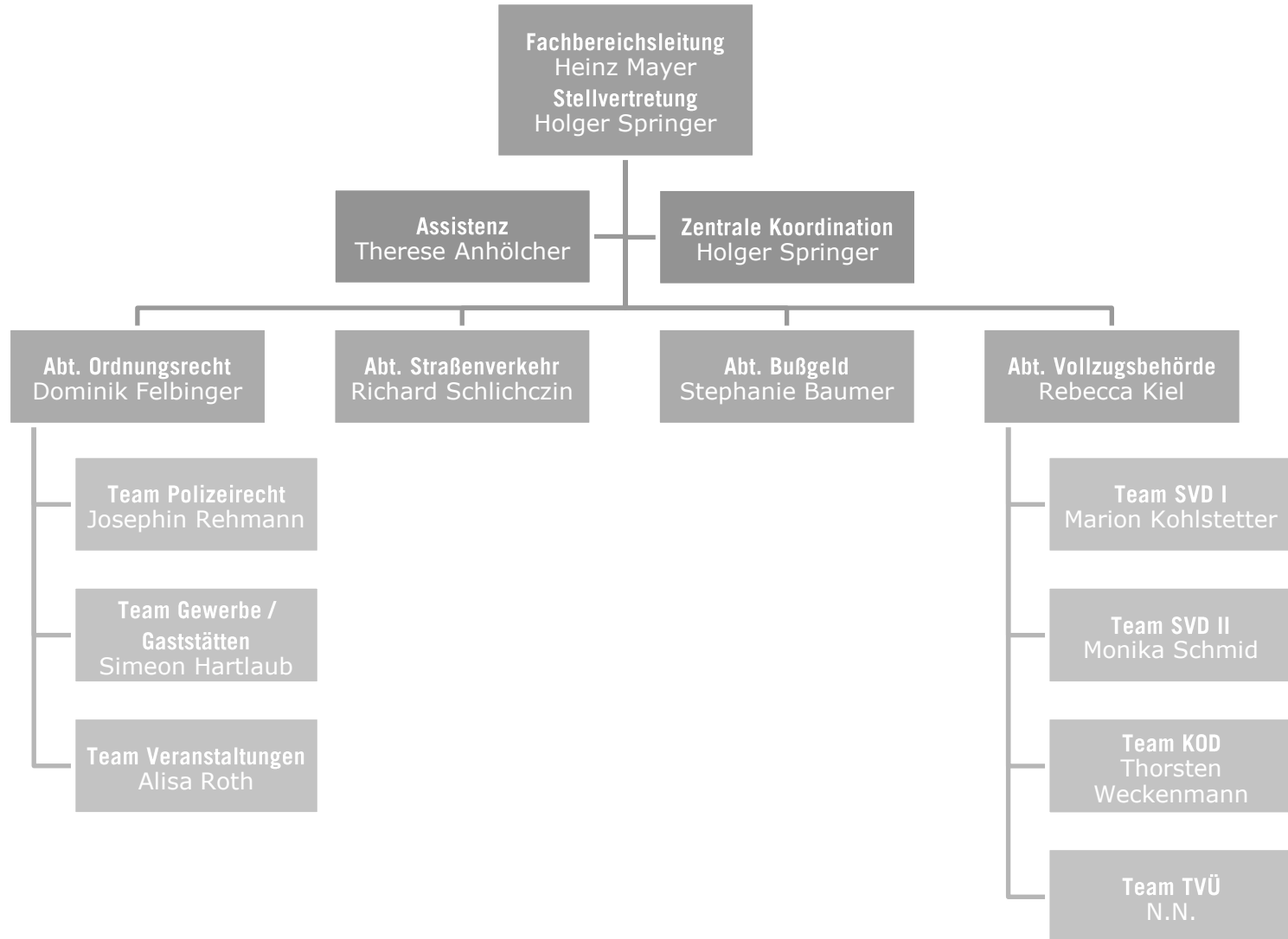
Heinz Mayer, FBL 32

Holger Springer, stellv. FBL 32

MU, 18. Januar 2024

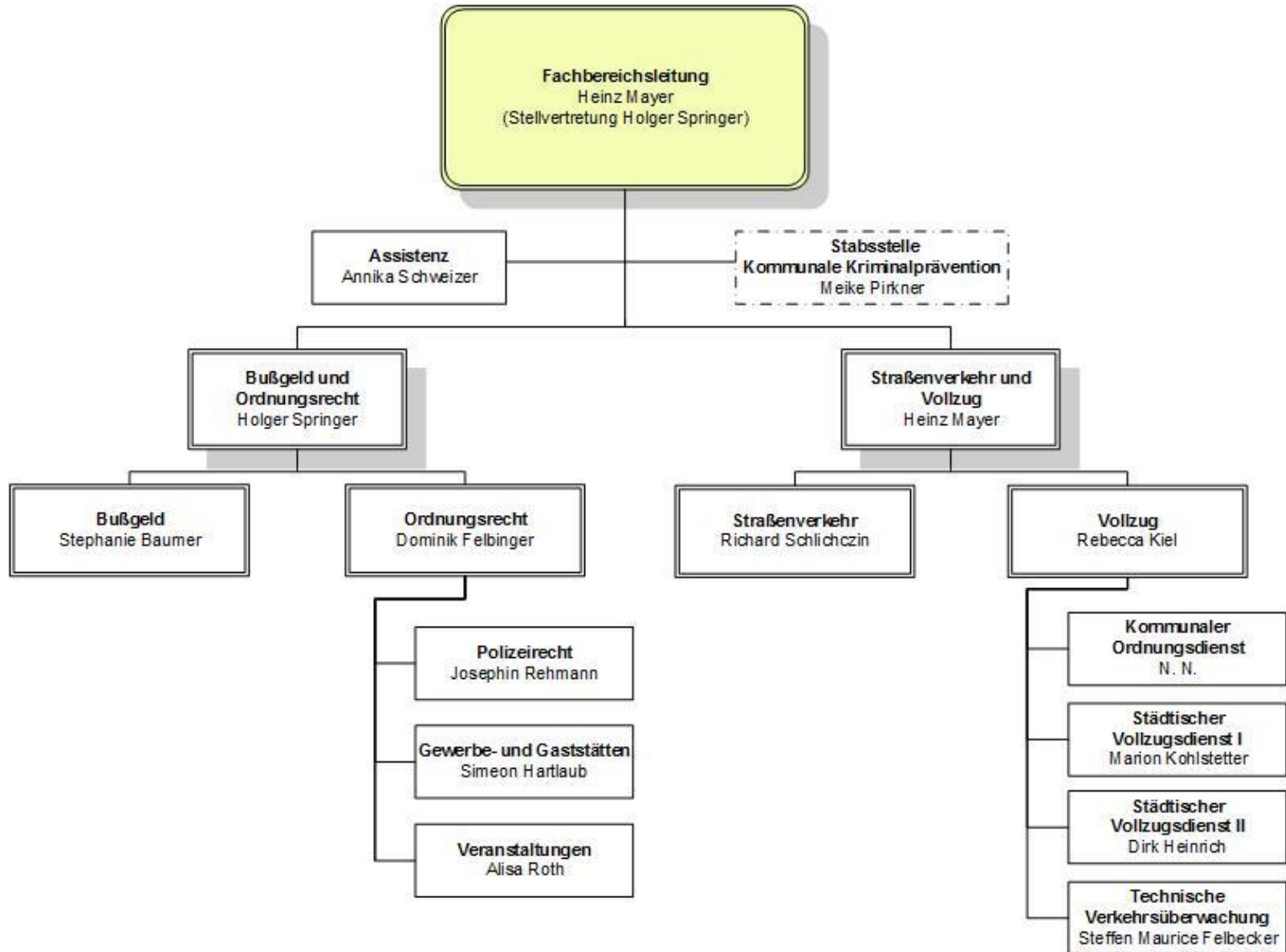


LUDWIGSBURG



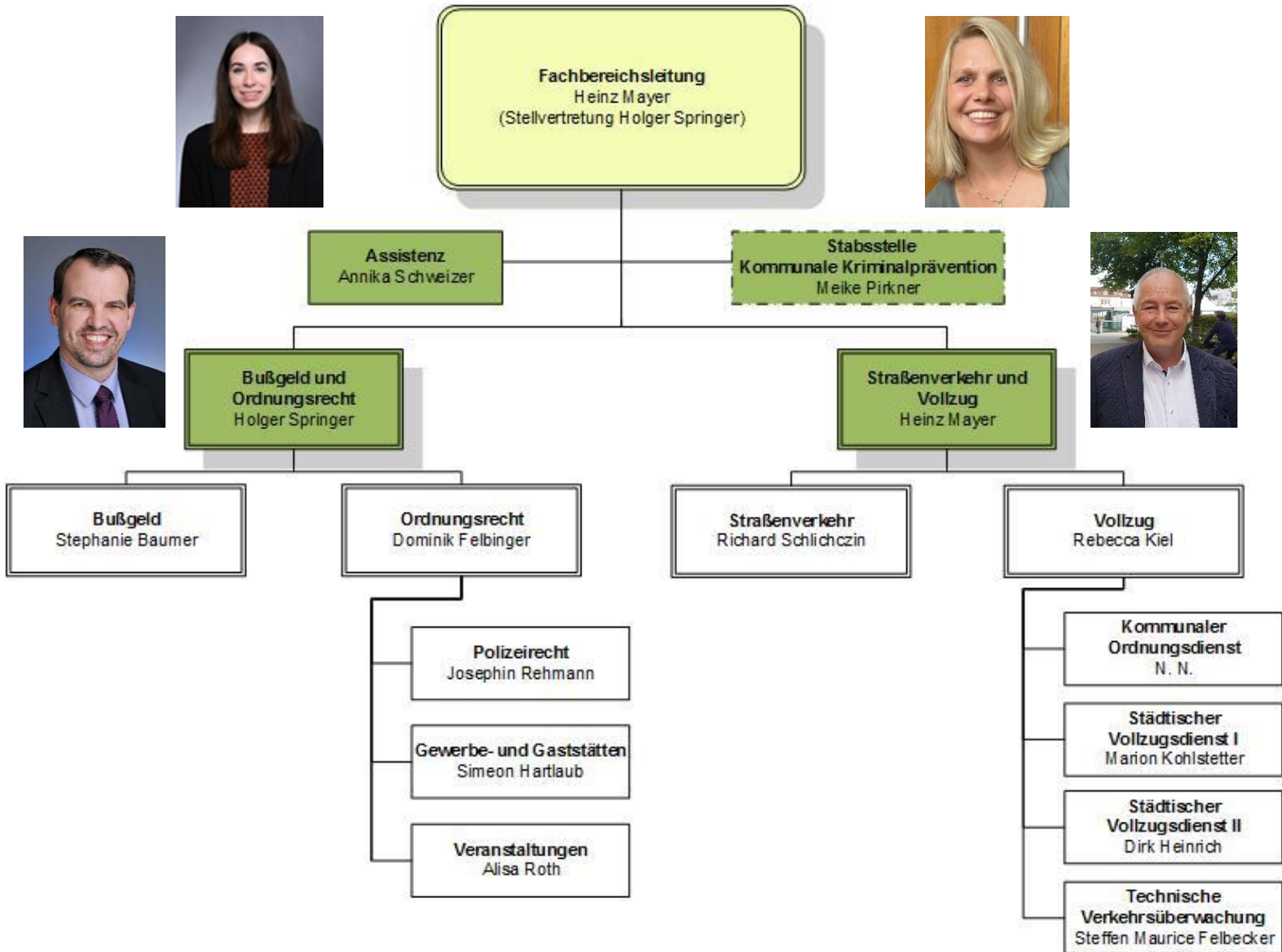


# LUDWIGSBURG



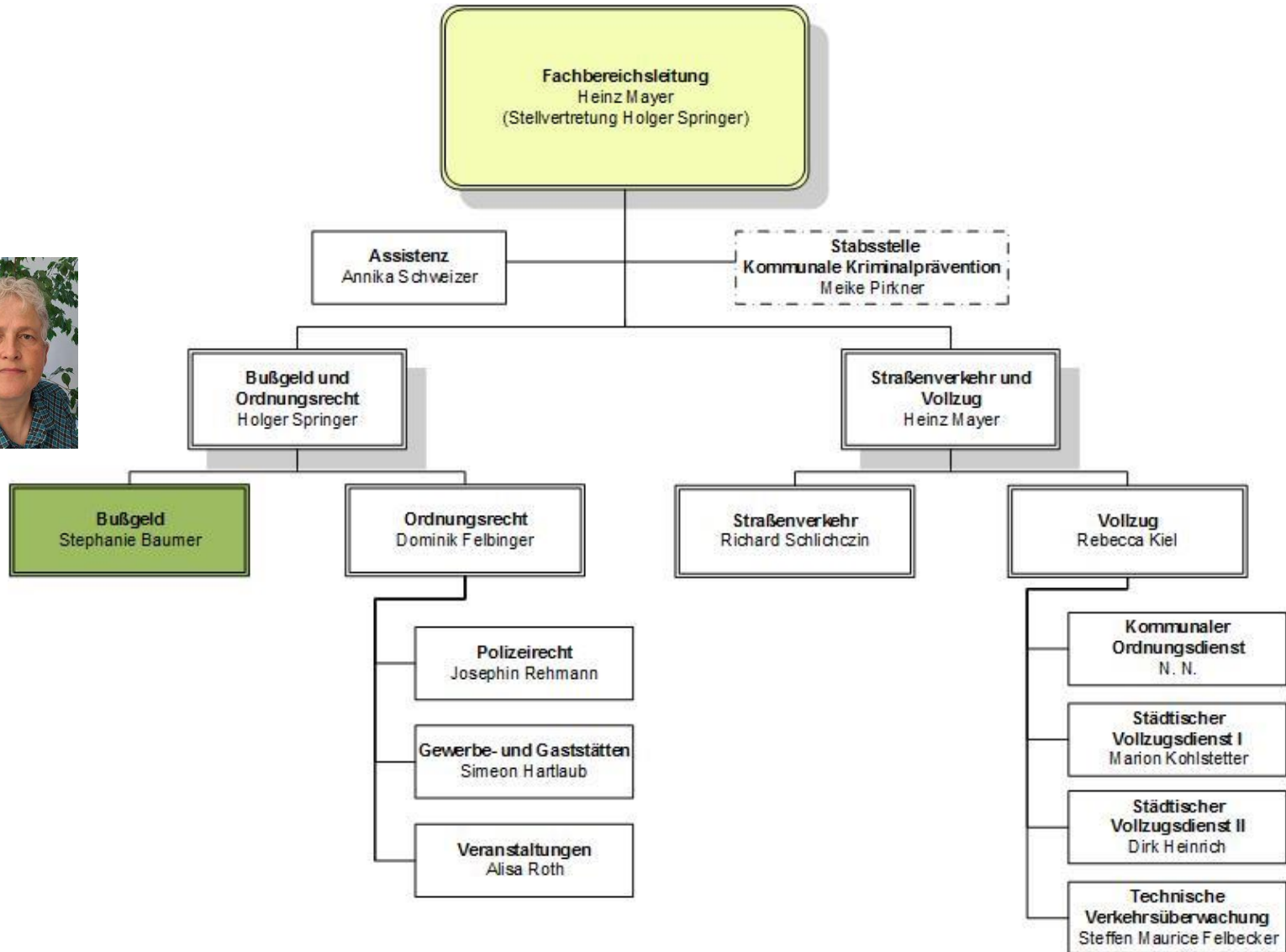


# LUDWIGSBURG





LUDWIGSBURG





# LUDWIGSBURG





LUDWIGSBURG

## Bußgeldstelle

### **Aufgabe:**

Verfolgung und Ahndung von Ordnungswidrigkeiten aus

- Straßenverkehr (hauptsächlich)
- Polizeiverordnung der Stadt Ludwigsburg
- Gaststätten- und Gewerberecht
- Paß- und Melderecht
- Schulschwänzer
- Sonstige

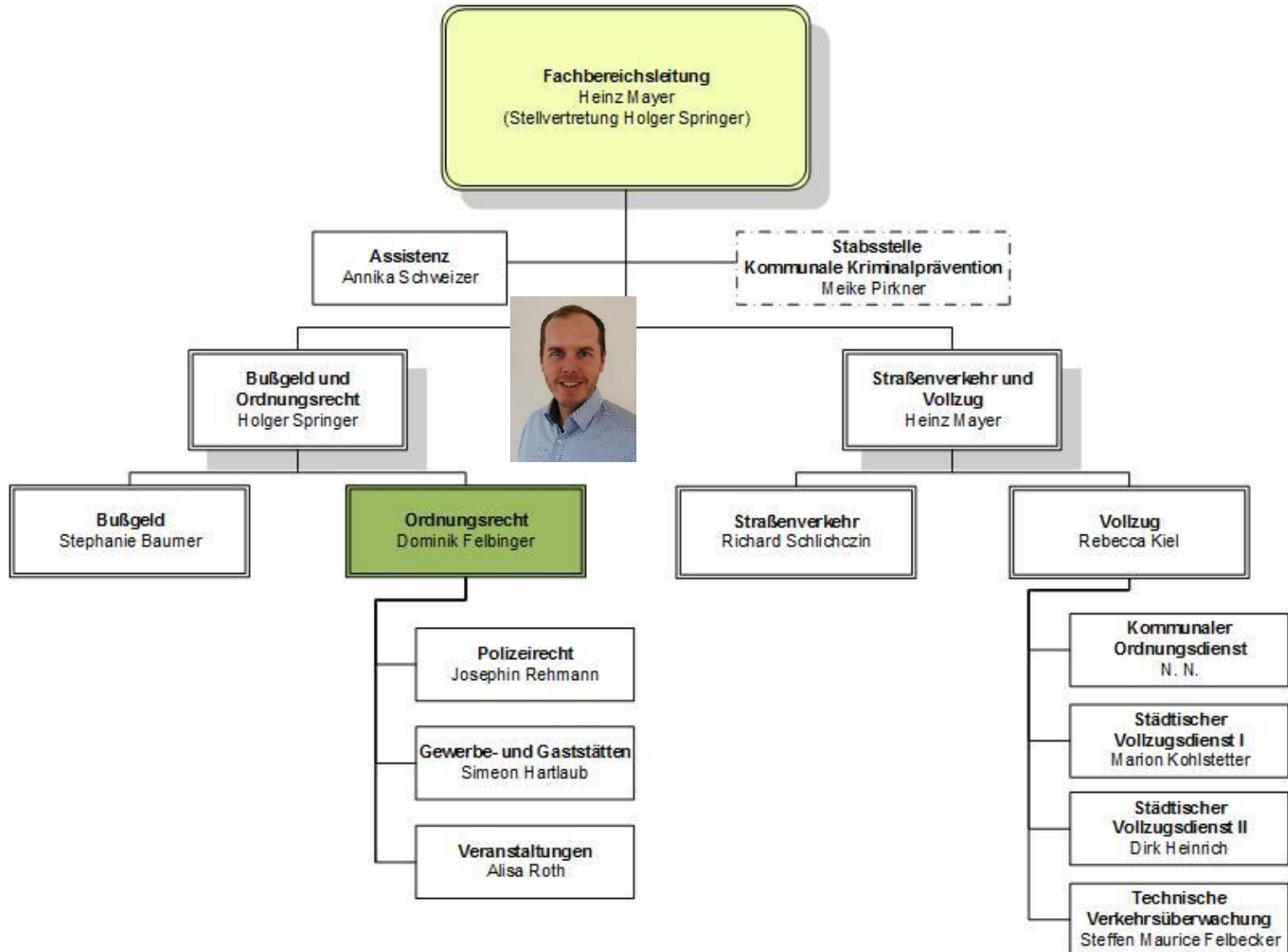
Fallzahl 2023: 101.645

Einnahme-Soll: 3.885.341,13 €

Stellenanteile: 12,5



LUDWIGSBURG





Fachbereich 32  
Abteilung  
Ordnungsrecht



Felbinger, Dominik  
Abteilungsleitung



Seiter, Regine  
Assistenz



Team Veranstaltungen

Roth, Alisa  
Teamleitung,  
Antrags- und  
Genehmigungsverfahren v.  
Veranstaltungen



Team Polizeirecht

Rehmann, Josephin  
Teamleitung,  
Versammlungen,  
ProstSchG,  
Platzverweisverfahren



Team Gaststätten und Gewerbe

Hartlaub, Simeon  
Teamleitung,  
Stellv. Abteilungsleitung,  
Gewerbeuntersagungen,  
Widerrufe, Schwarzarbeit,  
Versammlungen



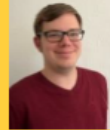
Schader, Christoph  
Antrags- und  
Genehmigungs-  
verfahren  
von Veranstaltungen



Reichert, Olga  
Antrags- und  
Genehmigungs-  
verfahren  
von Veranstaltungen,  
Messen, Märkte



Krüger, Jan  
Ordnungsrechtliche  
Unterbringungen  
nach dem PolG und  
PsychKHG



Roßnagel, Pierre  
Hausmeister  
Obdachlosenunterkunft  
Riedle



Kerstan, Lena  
Sozialarbeiterin  
Obdachlosenunterkunft  
Riedle



Bauer, Carina  
Waffenrecht,  
Sprengstoffrecht,  
Schädlingsbekämpfung



Vogel, Andrea  
Ordnungsrechtliche  
Unterbringungen n. PolG,  
Maßnahmen nach der  
Polizeiverordnung



Mpairamidis, Georgios  
Hausmeister  
Obdachlosenunterkunft  
Teinacher Straße



Weiß, Katrin  
Sozialarbeiterin  
Obdachlosenunterkunft  
Teinacher Straße



Bäuerlein, René  
Waffenrecht,  
Sprengstoffrecht,  
Schädlingsbekämpfung



Spagnol, Carolin  
Gefährliche Hunde,  
Maßnahmen nach der  
Polizeiverordnung



Puschner, Tanja  
Gewerbemeldungen,  
Gewerbeauskünfte



Müller, Gabriele  
Gewerbemeldungen,  
Gewerbeauskünfte



Häge, Lisa-Marie  
Gaststättenerlaubnis,  
Reisegewerbe,  
Spielrecht,  
Bewachergewerbe



Gerstenlauer, Ivonne  
Gaststättenerlaubnis,  
Reisegewerbe,  
Spielrecht,  
Bewachergewerbe



Markowsky, Sabine  
Gestattungen  
(Ausschankerlaubnis),  
Jugendschutz, Sonn-  
und Feiertagsgesetz





LUDWIGSBURG

# DIE ALLZUSTÄNDIGEN

118 33 118 - 32 DA werden Sie geholfen!

**Veranstaltungen**

**Polizeirecht**

**Gaststätten & Gewerbe**

Wenn du und dein Freund  
Spaß haben

Wir lassen niemanden  
im Regen stehen

Wenn, Drogen  
und Demonstrationen

Wir sorgen für  
Sicherheit, Stimmung und Spaß  
beim Feiernbereich

Partyspaß

So rufen Gewerbe  
richtig gern, sehr ihr,  
wenn ihr bei uns steht

Bereites Trinken und Spielen

Man muss die Feste feiern,  
wie sie fallen...

Wir sorgen für ruhige Nächte

Wenn du bei 32 bist,  
weißt du, wo die  
Action ist!



LUDWIGSBURG

Stellen	Stellen- anteile	besetzt	Beamte	Beschäftigte	vakant
Gesamt	20,1902	24	gD 5 mD 2	17	2
Leitung	1,0	1			
Assistenz	1,0	1			

### Budget

Plan 2024 349.700,00

### Erträge

Plan 2024 1.029.000,00 €

### Zuschüsse für Vereine (u.a. Frauen für Frauen, Tierschutzverein, Wohnungslosenhilfe)

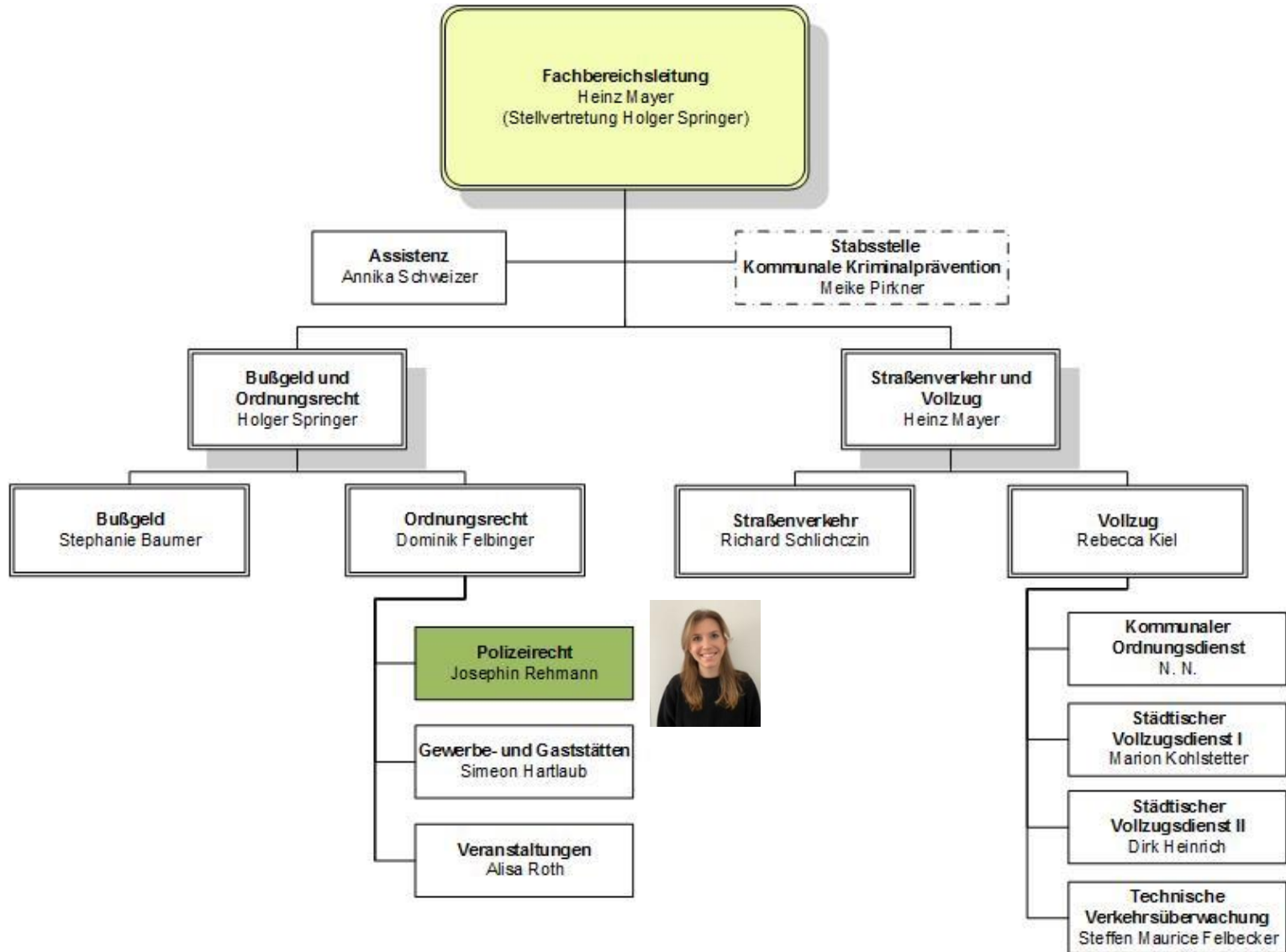
Plan 2024 238.200,00 €

### Problemstellungen:

- Langsamer Fortschritt bei der Digitalisierung; große Herausforderung u.a. durch verschiedene Fachanwendungen
- Hohe Arbeitsbelastung in allen Bereichen
- Krisengebeutelt
- Mehr(-pflicht)aufgaben bei gleichbleibendem Personalkörper
- Streichung von Stellenplananträgen
- Anhebung der Eingangssämer mD/gD – „Sprungbrett-Stellen“



# LUDWIGSBURG





LUDWIGSBURG





LUDWIGSBURG

<b>Stellen</b>	
Leitung	1
Gefährliche Hunde/Kampfhunde Maßnahmen nach der städtischen Polizeiverordnung	1
Waffenrecht	4
Obdachlosenunterbringung	6
Verwaltung	2
Sozialarbeit	2
Hausmeister	2
Fälle und Schutzmaßnahmen bei psychischen Krankheiten	Personalunion SB Obdachlosenunterbringung
Tierkadaversammelstelle	1

<b>Plan 2024</b>	<b>Budget</b>	<b>Erträge</b>
Polizeirecht (ohne Obdachlosenunterbringung)	245.850,00 € (inkl. Team Veranstaltungen)	130.000,00 €
Obdachlosenunterbringung	75.050,00 €	775.000,00 €



## Fallzahlen 2023

Versammlungen und Demonstrationen	153	
Polizeirechtliche Platzverweisverfahren	5 Aufenthaltsverbote 42 Wohnungsverweise wg. häuslicher Gewalt	
Fälle und Schutzmaßnahmen bei psychischen Krankheiten	156	
Gefährliche Hunde	22 Beißvorfälle 5 Fälle bezüglich Kampfhunden (u.a. Gentest/Verhaltensprüfung)	
Waffenrecht	118 waffenrechtliche Erlaubnisse 153 Waffenkontrollen	
Obdachlosenunterbringung	Riedle	Teinacher Str.
Plätze	144	50
Untergebrachte Personen	62	30
Betreute Personen	157	67
Bewohner Stand 04.01.24	92	33

## Problemstellungen:

### Versammlungen und Demonstrationen:

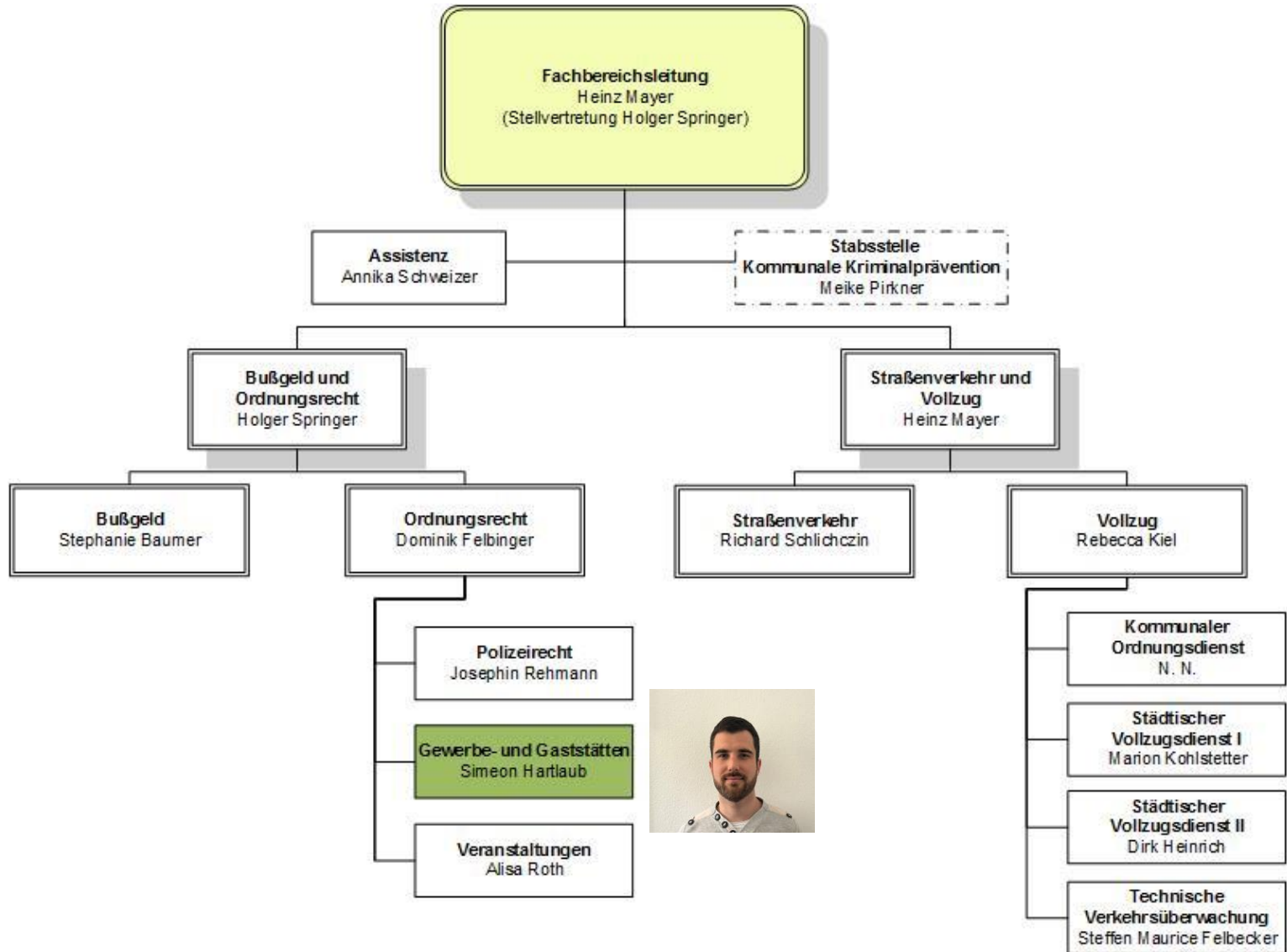
- Steigende Anzahl (u.a. Corona, Ukraine, Klimakrise)
- häufig kurzfristige Anmeldung und damit kurzfristiges handeln notwendig
- Trotz festgestelltem Mehrbedarf Stellenplanantrag abgelehnt

### Unterbringung:

- Steigende Meldungen psychisch Kranker
- Steigende Anzahl psychisch Kranker in Unterkünften
- Kein Fachpersonal in den Unterkünften



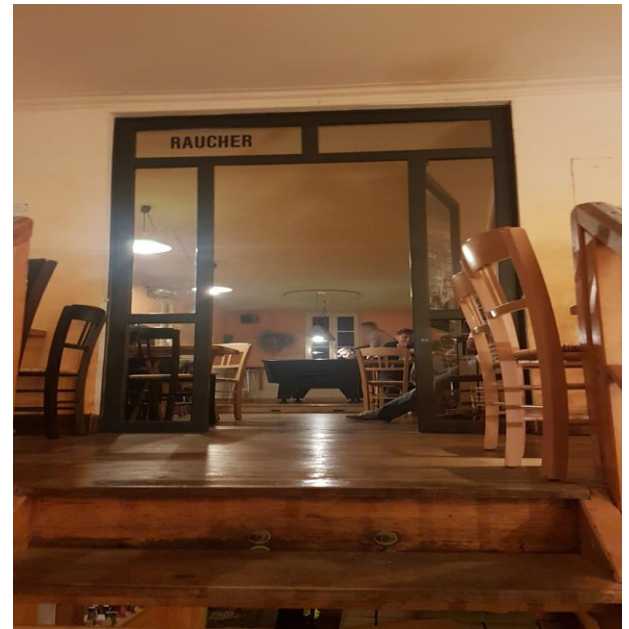
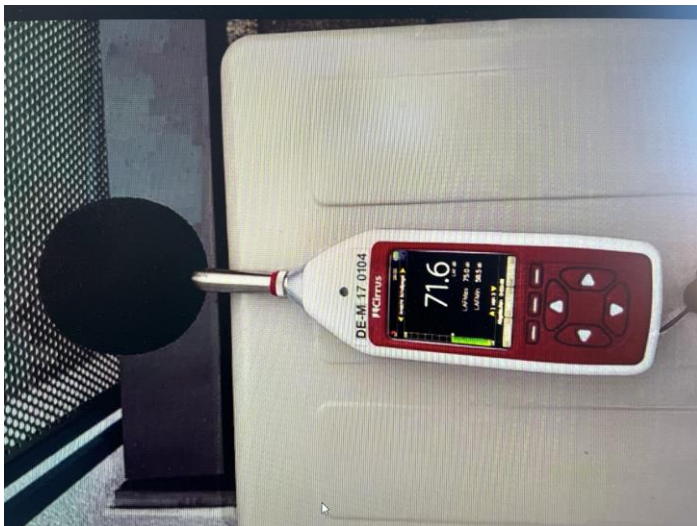
LUDWIGSBURG







LUDWIGSBURG





LUDWIGSBURG

<b>Stellen</b>	
Leitung, stv. Abteilungsleitung, sachbearbeitende Tätigkeiten z.B. Gewerbeuntersagungen, Widerruf, Versammlungen	1
Sachbearbeitung Erlaubnispflichtiges Gewerbe	2
Sachbearbeitung Gewerbemeldungen, Gewerbeauskünfte	2
Sachbearbeitung Gestattungen, Jugendschutz, Sonn- und Feiertagsgesetz	1
<b>Budget</b>	
Plan 2024	33.250,00 €
<b>Erträge</b>	
Plan 2024	120.000,00 €



## Fallzahlen 2023

Gewerbeanmeldungen	943
Gewerbeabmeldungen	987
Gewerbeummeldungen	378
Gaststättenerlaubnisse	57
Großkontrollen Gaststätten	5
Überprüfung Bewachungspersonal	40
Reisegewerbe	10
Gestattungen	434
Aufstellerlaubnis Geldspielgeräte	12

## Problemstellungen:

- Digitalisierung
- Anstieg Fallzahlen Ordnungswidrigkeiten
- Unklare Rechtslage und hoher Ermittlungsaufwand, Bsp. Fun4Four Tische, LNRSchG, Ruhestörungen, Strohmännchenverhältnis



LUDWIGSBURG

# Gewerbeamt ist **NICHT** nur Gewerbemeldestelle

## **Prüfen von Gewerbemeldung auf:**

- Genaue Tätigkeitsbeschreibung
- Scheinselbstständigkeit
- Handwerksrechtliche Voraussetzungen
- Sonstige Erlaubnispflichten
- Überprüfung Zuverlässigkeit
- Überwachungsbedürftiges Gewerbe

## **Erteilung Erlaubnis für:**

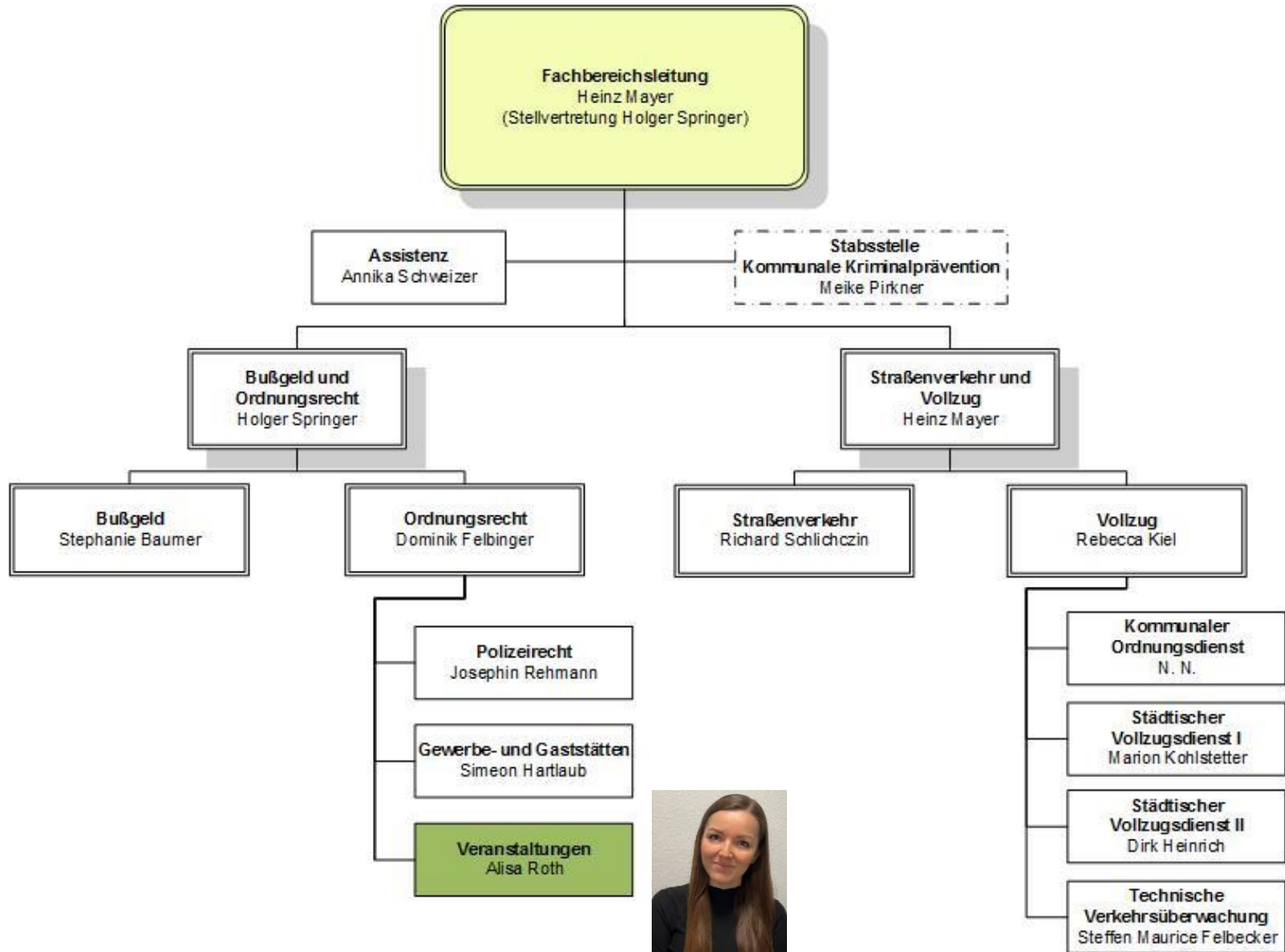
- Aufstellung Geldspielgeräte
- Bewachungsgewerbe
- Gaststättengewerbe
- Gestattungen Alkoholausschank
- Reisegewerbe
- Spielhallen

## **Mögliche Folgen:**

- Schwarzarbeit
- Sozialabgabenbetrug
- Sozialleistungsbetrug
- Unterschreitung Mindestlohn
- Handwerksuntersagungen
- Gewerbeuntersagungen
- Widerruf Erlaubnis
- Ablehnung Antrag



LUDWIGSBURG





LUDWIGSBURG





LUDWIGSBURG

<b>Stellen</b>		<b>Fallzahlen 2023</b>	
Leitung	1	Veranstaltungen	221
Veranstaltungen	1	Messen, Märkte, Ausstellungen	18
Messen, Märkte, Ausstellungen	1	Gesamt	239

Zuschüsse für Traditionsveranstaltungen	Jährlich 80.000,00 €
---	----------------------



## Problemstellungen:

- Antragsfristen (je nach Veranstaltung 1-3 Monate) werden regelmäßig nicht eingehalten.
- Anträge werden regelmäßig unvollständig eingereicht.
- Notwendige Unterlagen werden regelmäßig sehr spät oder erst nach mehrmaligen Aufforderungen eingereicht.



Die Mitwirkungspflicht des Veranstalters nimmt eine tragende Rolle ein - insbesondere hinsichtlich einer realistischen Einschätzung über möglichen Risiken und der selbstständigen Beibringung notwendiger Unterlagen (z.B. Sicherheitskonzept).

- Bei jeder Veranstaltung müssen Sicherheitsaspekte geprüft werden, um Gefahren zu verhindern. Ziel ist es, die größtmögliche Sicherheit und einen störungsfreien Ablauf aller Veranstaltungen zu gewährleisten.

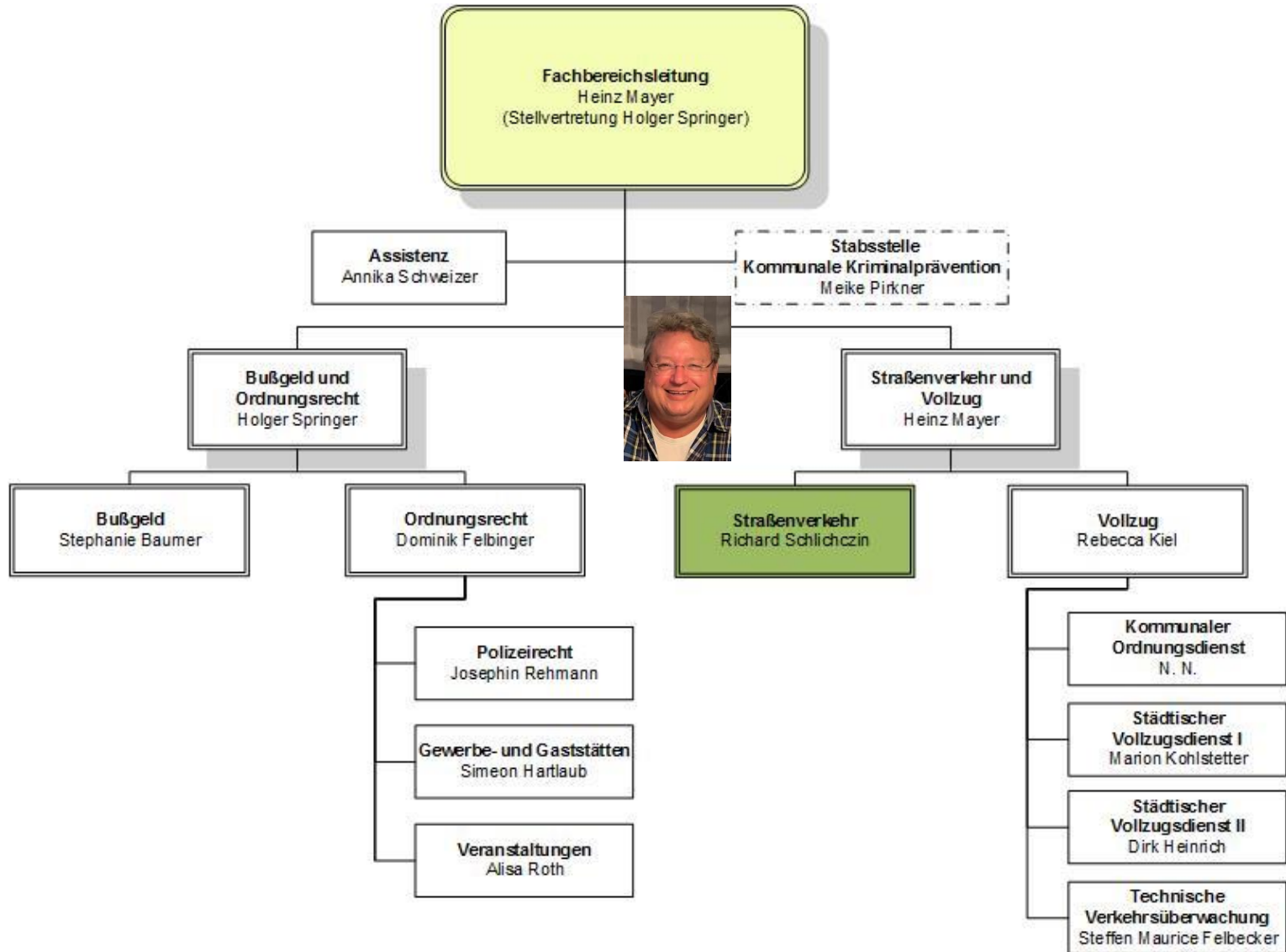


Verständnis für die Notwendigkeit entsprechender Auflagen ist allerdings nur sehr gering (Sicherheit vs. Kosten/Aufwand).





LUDWIGSBURG





LUDWIGSBURG



**Infotag**

**Carl-Schaefer-Schule**

**Abitur**  
Technisches Gymnasium

**Fachhochschulreife**  
Technisches Berufskolleg I + II

**Techniker mit FHR / Bachelor prof.**  
Fachschule für Technik

**Sa 3. Februar '24**

QR codes for Instagram and Facebook.

Lebe Schule – Gestalte Zukunft!

Carl-Schaefer-Schule  
Helmstedterstr. 26-30  
71634 Ludwigsburg  
03391 9061-0  
www.c-s.de

CS  
Carl-Schaefer-Schule

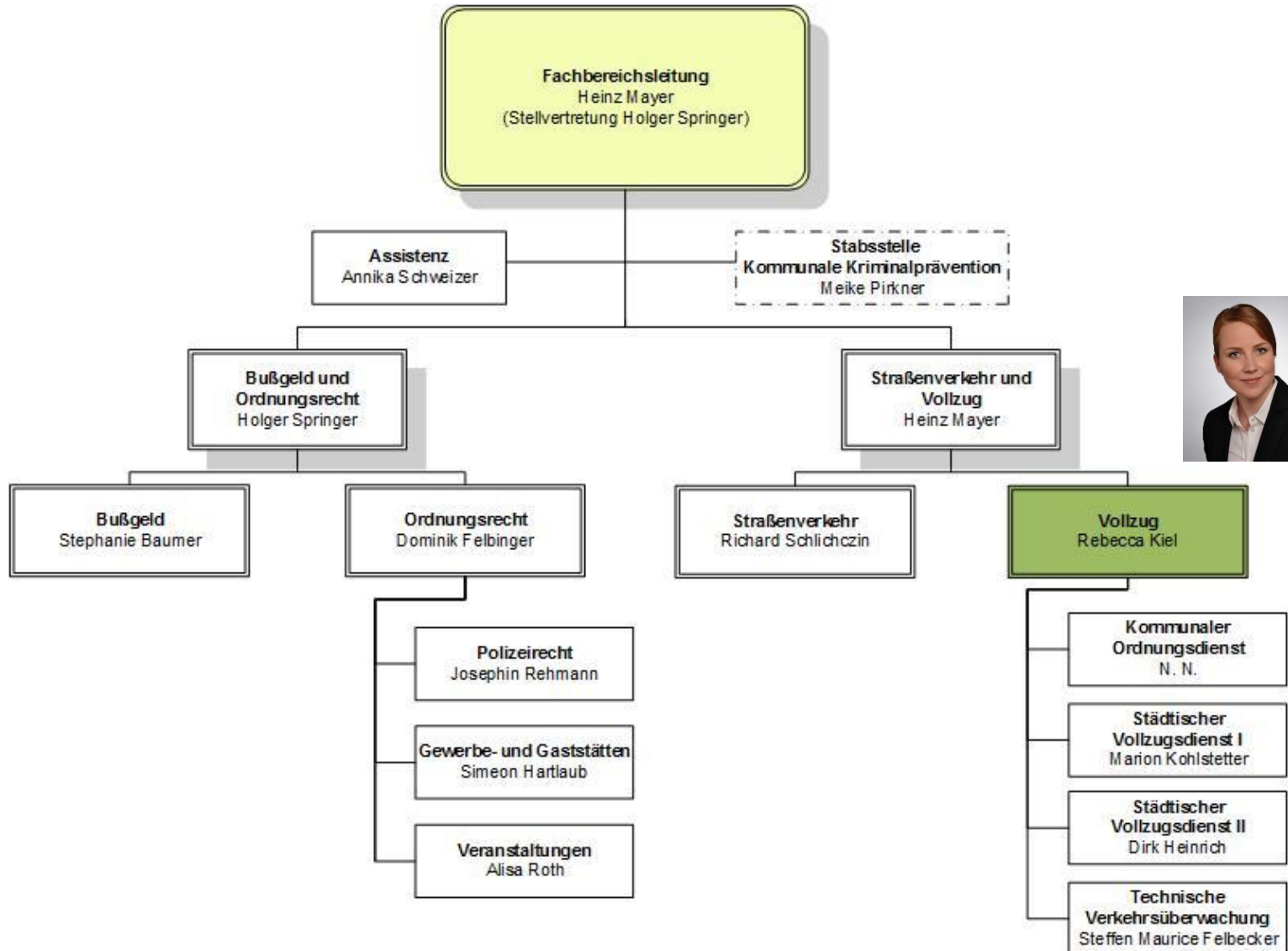




<b>Fallzahlen 2023</b>	
Verkehrsrechtliche Anordnungen	1714
Verlängerungen verkehrsrechtlicher Anordnungen	386
Sondernutzungen (Baustelleneinrichtungen, Container, Gerüste)	297
Anbringung Markierungen-Verkehrszeichen nach § 45 StVO	251
Schwertransport Anhörungen	2653
Schwertransport Anträge	27
Plakatierungen	315
Außenbewirtschaftungen	33
Warenauslagen	28
Ausnahmegenehmigungen nach § 46 StVO	1102



LUDWIGSBURG





LUDWIGSBURG

<https://stadt-ludwigsburg-vollzugsbehoerde.de/>



### Städtischer Vollzugsdienst

- ✓ Durchsetzung der PoIV
- ✓ Überwachung des ruhenden Verkehrs
- ✓ Durchführung von Abschleppmaßnahmen
- ✓ Voraussetzung: Abgeschlossene Berufsausbildung



### Kommunaler Ordnungsdienst

- ✓ Durchsetzung der PoIV
- ✓ Ordnungspräsenz (Sozialkontrolle)
- ✓ Einhaltung von Jugendschutz
- ✓ Bekämpfung von Ordnungsstörungen
- ✓ Voraussetzung: Abgeschlossene Berufsausbildung



### Technische Verkehrsüberwachung

- ✓ Überwachung des fließenden Verkehrs
- ✓ Durchführung von Geschwindigkeitsmessungen
- ✓ Erstellen von Statistiken
- ✓ Voraussetzung: Abgeschlossene Berufsausbildung



LUDWIGSBURG

# Die Aufgaben nach § 31 DVO PolG

Durchsetzung von  
Stadtrecht  
z.B. Vollzug von  
Polizeiverordnungen

Straßenverkehrsrecht

Sondernutzung

Umweltschutz

Schutz von  
Grünanlagen,  
Kinderspielplätzen  
u.ä.

Feldschutz

Sperrzeit und  
Ladenschluss

Schutz von Sonn-  
und Feiertagen

Jugendschutz

Auszug!



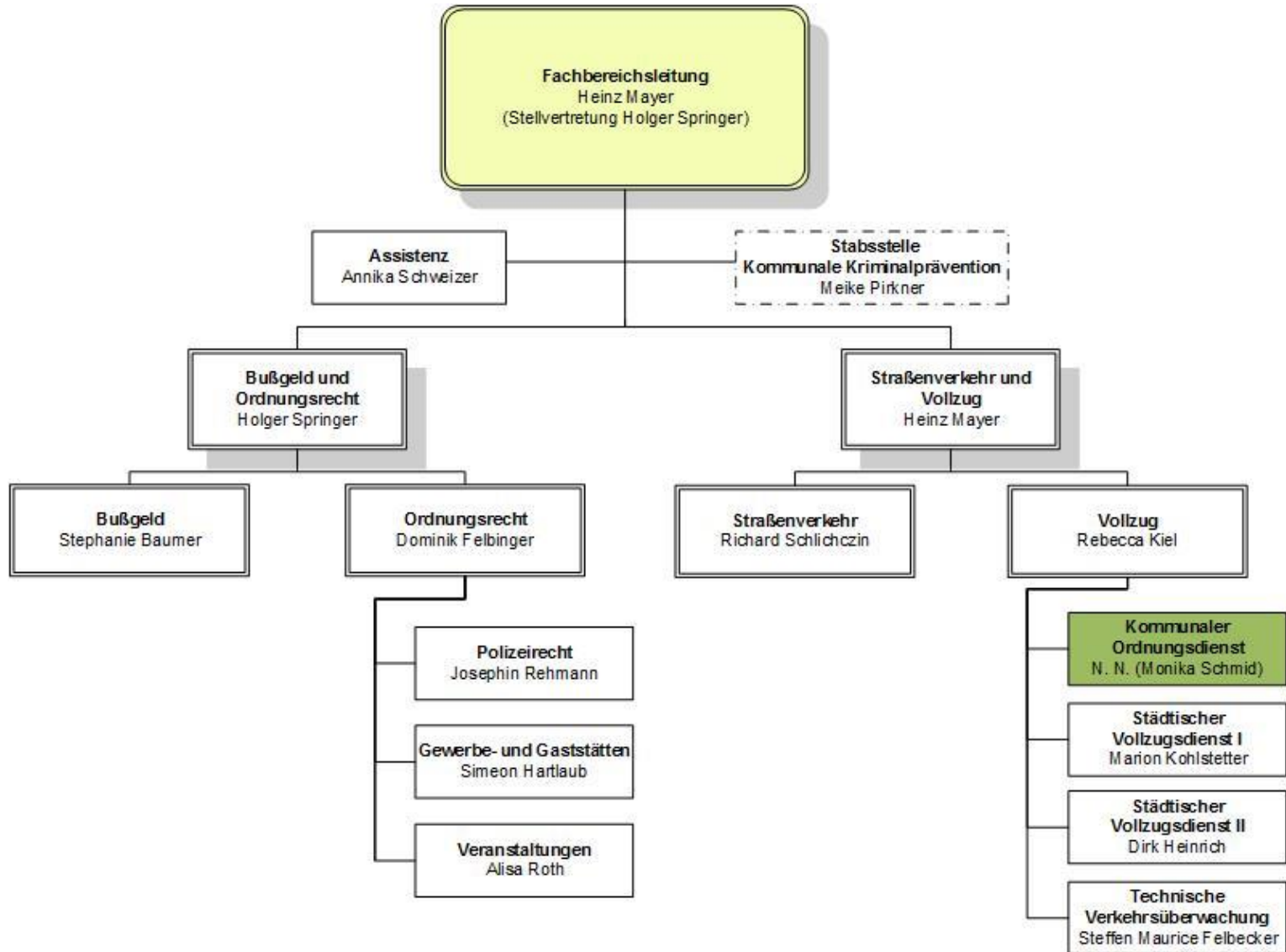
LUDWIGSBURG

# Befugnisse

- Befragung
- Sicherstellung
- Platzverweis
- Einzelanordnung, Weisungen
- Identitätsfeststellung
- Durchsuchung von Personen und Sachen
- u. a.



LUDWIGSBURG







LUDWIGSBURG

# Kommunaler Ordnungsdienst

- Schulhofkontrollen
- Jugendschutzkontrollen
- Umsetzung der Polizeiverordnung
- Präsenz an stark besuchten Plätzen
- Vermeidung von Ordnungsstörungen





LUDWIGSBURG

## Einsatzstatistik KOD 2023

**1.598**

Schulhof-  
kontrollen

**796**

Spielplatz-  
kontrollen

**232**

polizeiliche  
Aufträge

**91**

Ruhestörungen

**96**

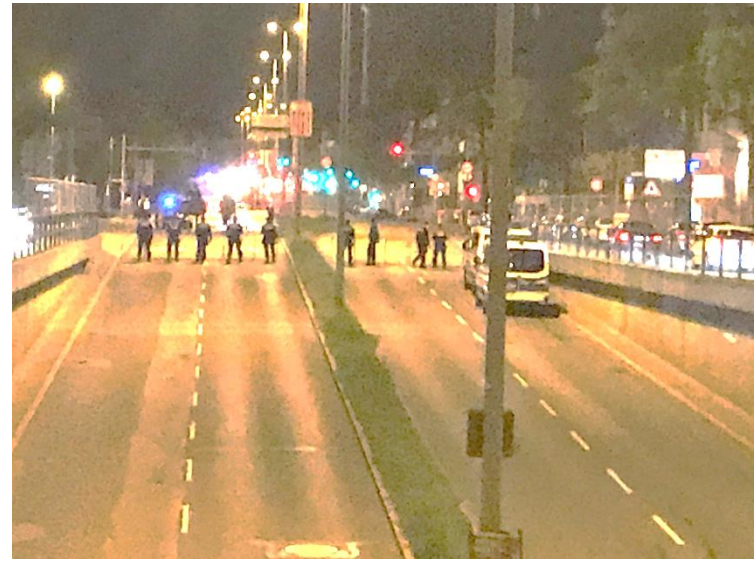
Jugendschutz-  
kontrollen

**68**

Platzverweise



# LUDWIGSBURG



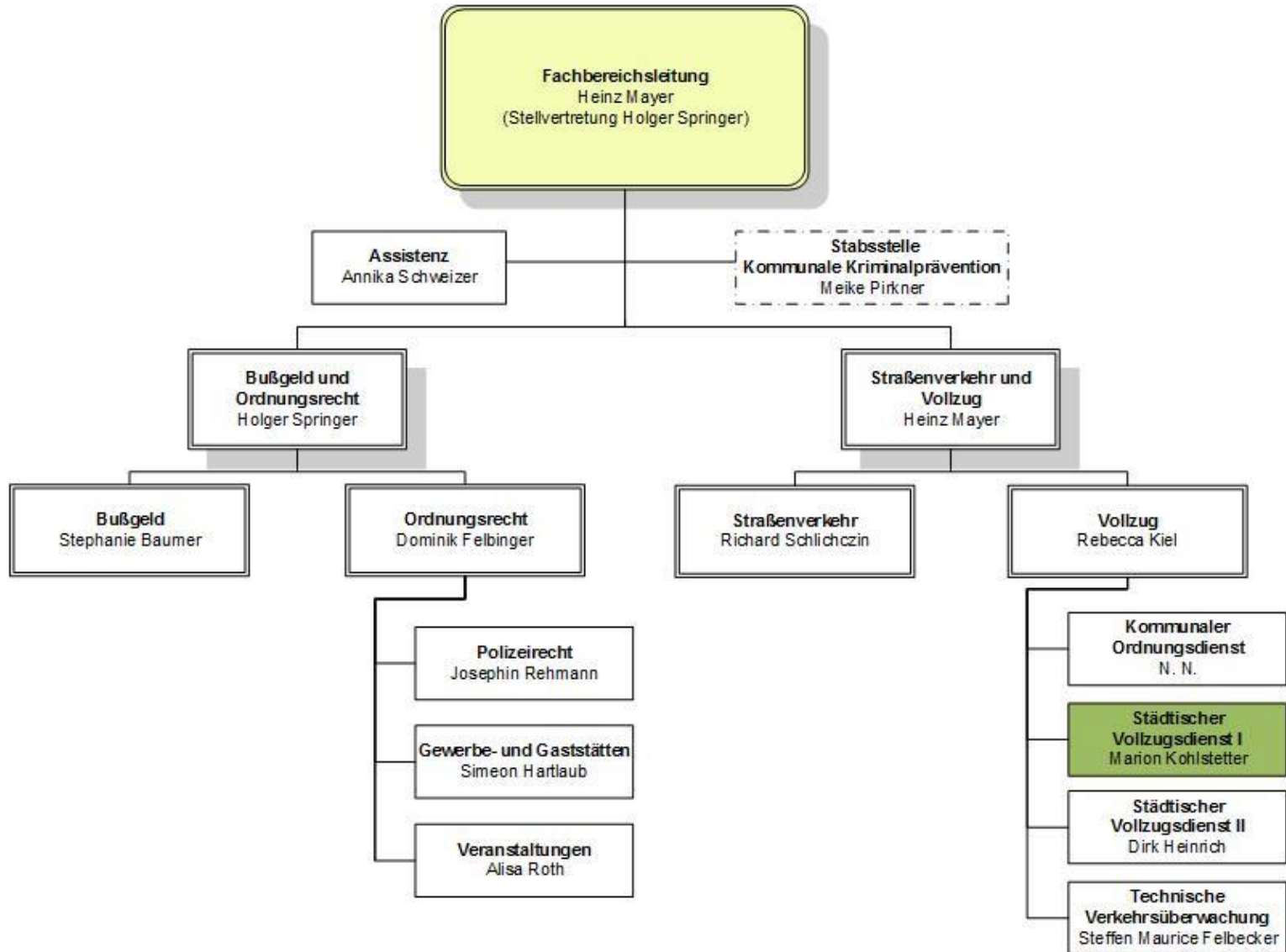


LUDWIGSBURG



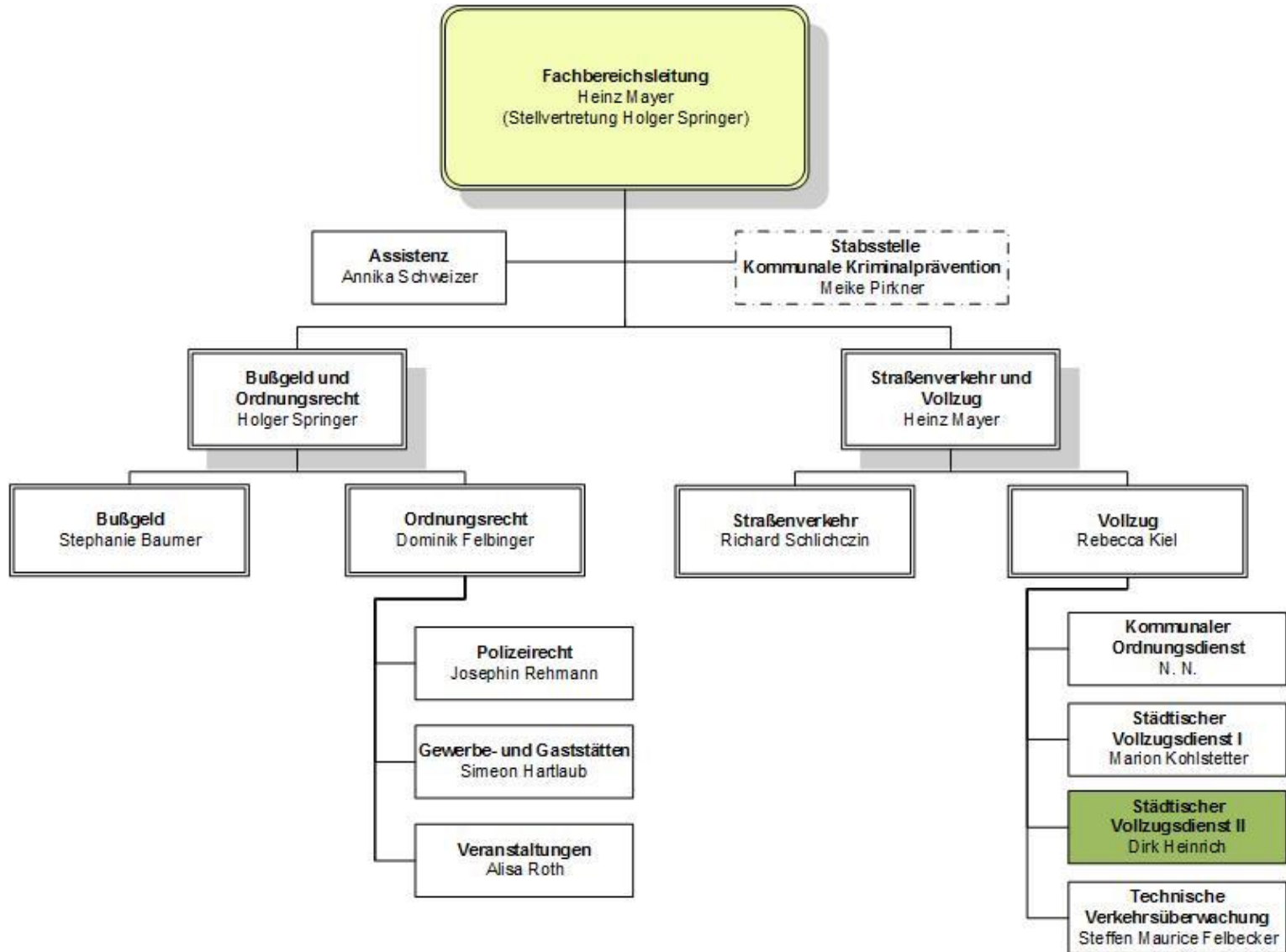


LUDWIGSBURG





LUDWIGSBURG





LUDWIGSBURG

# Städtischer Vollzugsdienst I und II





LUDWIGSBURG

## Für Bürgerinnen und Bürger im Einsatz

- 2 Teamleitungen
- 14,77 Mitarbeitende
- 13,53 unbesetzte Stellen
- An jedem Tag der Woche 7/7 Tage
- Vier Schichten von 06:30 – 21:00 Uhr (mit Abendstreife)
- Sondereinsätze an den Wochenenden
- 75 % Außendienstzeit, 25 % Innendienst

**Mitarbeitende  
gesucht!**





# Fundierte, zielgerichtete Ausbildung in

- Verwaltungsrecht, Polizeirecht
- Ordnungswidrigkeiten-, Strafprozessrecht
- Straßengesetz, Straßenverkehrsordnung
- Zivilrecht
- Polizeitaktik/-technik,
- Psychologie, Situatives Handlungstraining
- Jugendschutz, Gaststätten u. Gewerberecht
- Waffenrecht
- Naturschutzrecht, Tierschutz, Abfallrecht,
- Immissionsschutzrecht



LUDWIGSBURG

# Kontinuierliche Qualifizierung



Impressionen „Erste Hilfe Notfallseminar für Polizei und Ordnungsbehörden“

# Kontinuierliche Qualifizierung



Impressionen „Erste Hilfe Notfallseminar für Polizei und Ordnungsbehörden“



LUDWIGSBURG

# Städtischer Vollzugsdienst Aktionstag zur Verkehrssicherheit

Stadt weist auf korrektes  
Verhalten mit Fahrrad und  
E-Scooter hin



„Mit Rücksicht, Umsicht und Herz  
im Straßenverkehr unterwegs“

# Städtischer Vollzugsdienst Patenschaft für die Tafeln

Respekt-Kampagne des  
Vereins „Sicherer  
Landkreis Ludwigsburg“





LUDWIGSBURG

# Städtischer Vollzugsdienst im Einsatz





LUDWIGSBURG

# Städtischer Vollzugsdienst im Einsatz

- Kooperative Maßnahmen mit der Landespolizei
  - LKW-Durchfahrtsverbote
  - Fahrradkontrollen
  - Großveranstaltungen (z.B. Fußball-Weltmeisterschaften und Europameisterschaften)
  - Staatsbesuche





# Die Überwachungsgebiete

## **Innenstadt**

- 6 Überwachungsgebiete
- Kontrolle im rollierenden System
- je zwei Mitarbeitende pro Gebiet

## **Außenbereich**

- Überwachungsgebiete nach Stadtteilen und Parkraumbewirtschaftungszonen aufgeteilt
- Kontrolle mit Dienstfahrzeugen
- je ein Mitarbeitender pro Gebiet





LUDWIGSBURG

## Einsatzstatistik SVD 2023

**1.233**

Allgemeine  
Aufträge

**322**

Mängelmelder

**50**

Sondereinsätze

**258**

Schulkontrollen

**132**

Abschleppungen

**32**

Platzverweise



LUDWIGSBURG

## Beispiel: **Verkehrsordnungswidrigkeiten**



**Feststellung**

von verkehrsrechtlichen  
Ordnungswidrigkeiten



**Überwachung**

des ruhenden und teilweise  
fließenden Verkehrs



**Gerechte Verteilung**

Auswirkung des Fehlverhaltens  
verhindern und wertvollen Parkraum  
vielen Verkehrsteilnehmenden zu  
gleichen Bedingungen zur Verfügung  
stellen



LUDWIGSBURG

## Verwarnungen ruhender Verkehr 2023

	Verwarnungen
Parkschein/Parkscheibe allgemein	<b>22.937</b>
Behindertenparkplatz	<b>1.280</b>
Parken auf dem Gehweg	<b>3.861</b>
Absolutes Haltverbot	<b>5.642</b>



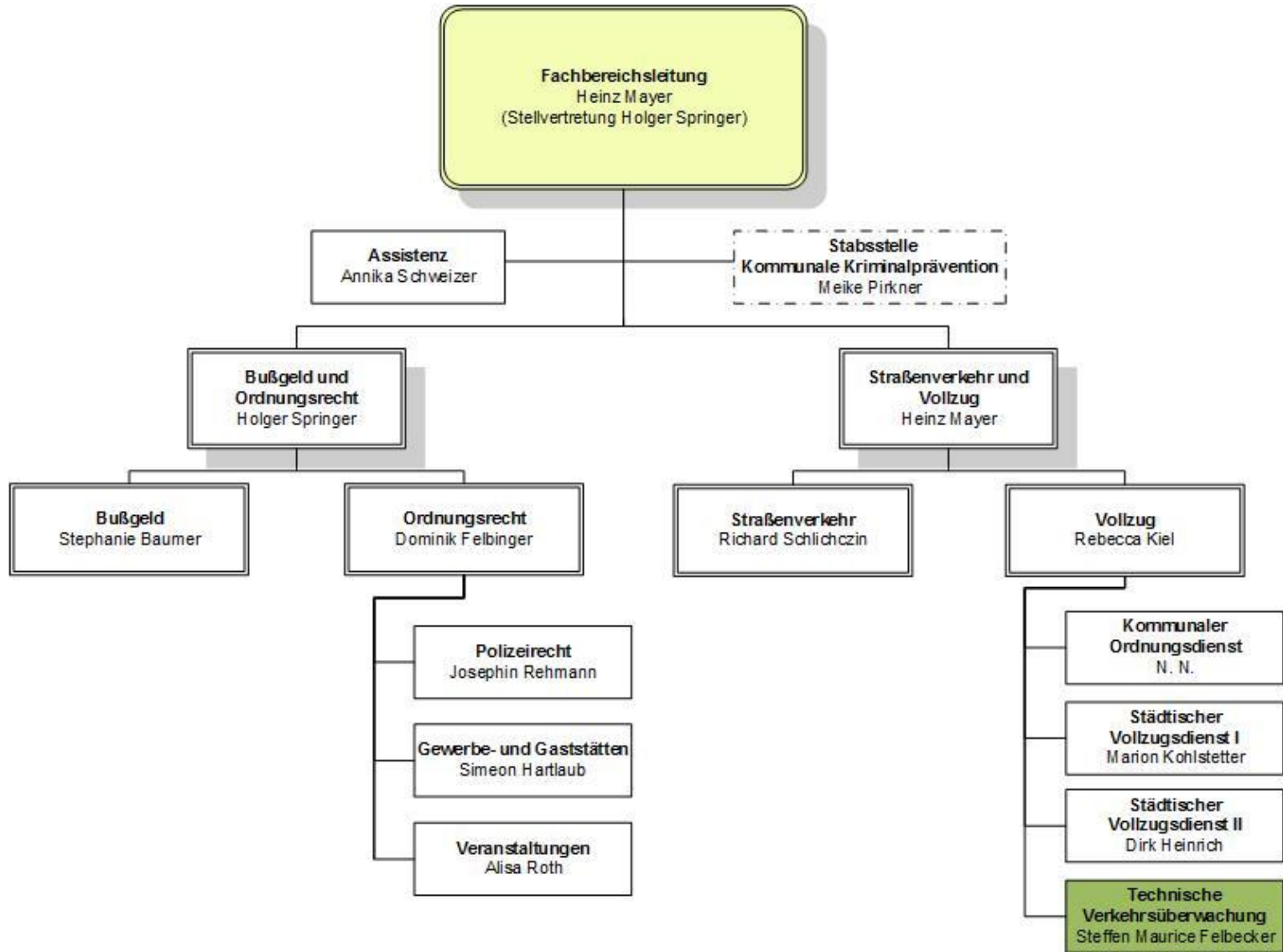
LUDWIGSBURG

# Verwarnungen ruhender Verkehr 2023

	Verwarnungen
Feuerwehrezufahrt Feuerwehraufstellfläche	<b>142</b>
Fußgängerzone Fußgängerbereich	<b>484</b>
Radweg/ Radschutzstreifen	<b>3.927</b>
Kreuzung/Einmündung	<b>858</b>
Sonstige	<b>3.550</b>
<b><i>Gesamt</i></b>	<b><i>42.681</i></b>



LUDWIGSBURG





LUDWIGSBURG

# Technische Verkehrsüberwachung

- 1 Teamleiter
- 3 Mitarbeitende
- 3,96 unbesetzte Stellen
- An jedem Tag der Woche 7/7 Tage
- Drei Schichten von 07:00 – 23:30 Uhr
- 75 % Außendienstzeit, 25 % Innendienst

**Mitarbeitende  
gesucht!**



LUDWIGSBURG





## Fälle fließender Verkehr I bis III Quartal 2023

Geschwindigkeits- überschreitungen stationär	<b>21.909</b>
Geschwindigkeitsüber- schreitungen mobil	<b>7.523</b>
Rotlichtmissachtungen	<b>6.411</b>
Kombi-Anlagen	<b>53.493</b>
Enforcement-Trailer	<b>14.389</b>
<b><i>Fälle gesamt</i></b>	<b><i>103.725</i></b>