

Wirtschaftsausschuss 16.07.2024

Vorstellung der Fachbereiche im DI

OB DR. MATTHIAS KNECHT



Stabsstelle Gleichstellung

Intern - Stadt als Arbeitgeberin

- » Beteiligung bei Projekten (insb. PE) Dienstvereinbarungen, Stellenbesetzungen
- » Geschlechterperspektive bei Aufgaben der Fachbereiche einbringen
- » Projekte mit Stabsstelle Inklusion und Integration, Kommunale Gesundheitsförderung, VHS
- » Ansprechperson bei sexueller Belästigung am Arbeitsplatz (AGG-Beauftragte)

Extern

- Umsetzung der Istanbul Konvention
- » Veranstaltungen, Öffentlichkeitsarbeit
- » Vernetzung mit Vereinen, Verbänden, Hochschulen, Kultur
- » INFO
www.ludwigsburg.de/gleichstellung
Newsletter



[gleichstellung_ludwigsburg](https://www.instagram.com/gleichstellung_ludwigsburg)

facebook.com/judith.raupp.92



linkedin.com/in/gleichstellung-stadt-ludwigsburg



LUDWIGSBURG

Fachbereich Organisation und Personal

*Neue Wege
entstehen
beim Gehen*

Das wird gut!

Ludwigsburg inspiriert!



LUDWIGSBURG

Personal- und Organisationservice

Siegbert Randler

PERSONALGEWINNUNG
und -BINDUNG

STEUERUNGSUNTER-
STÜTZUNG, STELLENPLAN

BERATUNG MITARBEITENDE und
FÜHRUNGSKRÄFTE; ARBEITS-
/TARIF-/BEAMTENRECHT



Organisationsentwicklung

Laura Buratti

Arbeitswelt Ludwigsburg
(New Work)

Betriebliches
Vorschlagswesen

Verwaltungsentwicklung

- Verwaltungsprozesse
- Aufbauorganisation
- Zusammenarbeit

Stellenbewertung,
JobRollen,
Anforderungsprofile

Projektmanagement und
Change-Management

Dokumentenmanagement
und Workflows

Agile Arbeitsmethoden
und -techniken

Verwaltungsweite
Organisations- /
Digitalisierungsprojekte



Personalabrechnung

Manfred Ginder

Reisekostenabrechnung
Fahrtkostenzuschüsse
Jobticket

"Lohnbüro" für alle
städtischen
Mitarbeitenden

Interkommunale
Zusammenarbeit

Personalkostenplanung
Gehaltssimulationen
Auswertungen und Statistiken

Berechnung und
Anweisung der Bezüge
und Entgelte nach den
gesetzlichen und
tariflichen Vorgaben

Abführung der
gesetzlichen Lohnabzüge
wie Steuer, SV-Beiträge,
Zusatzversorgung sowie
sonstiger Umlagen und
Beiträge

Haushaltstechnische Abwicklung
der monatlichen Gehaltszahlungen
und Personalkostenzuschüsse



Zentrale Dienste / Repräsentation

Sabine Stanjeck und Johannes Schmid

Zentrale Dienste

Zentrale Beschaffung
und Vergabe (ZBV)

Rathausinfo und
Telefonzentrale (RITZ)

Betriebsrestaurant

Repräsentation

Haus- und Postservice

Hausdruckerei



LUDWIGSBURG

Stadtarchiv

Simon Karzel

**Gedächtnis der Stadt
- auch digital**

Erforschung u. Vermittlung
der Stadtgeschichte

Bildungsangebote

Beiträge zum kulturellen
Leben der Stadt

Demokratieförderung

Verwahrung
rechtsrelevanter
Informationen

garantiert Transparenz
des Verwaltungshandelns

Ludwigsburg inspiriert!



Personalentwicklung

Christine Eckert Schöck

Führungsverständnis

Betriebl.
Gesundheitsmanage-
ment

Kompetenzen,
Qualifikation

Betriebl.
Eingliederungs-
management

Ausbildung,
Freiwilligen Dienste
und Praktika

Vereinbarkeit Familie
und Privatleben

Arbeitssicherheit &
-medizin

Sozialberatung

Arbeitgebermarke (AGM)

Claudia Böker

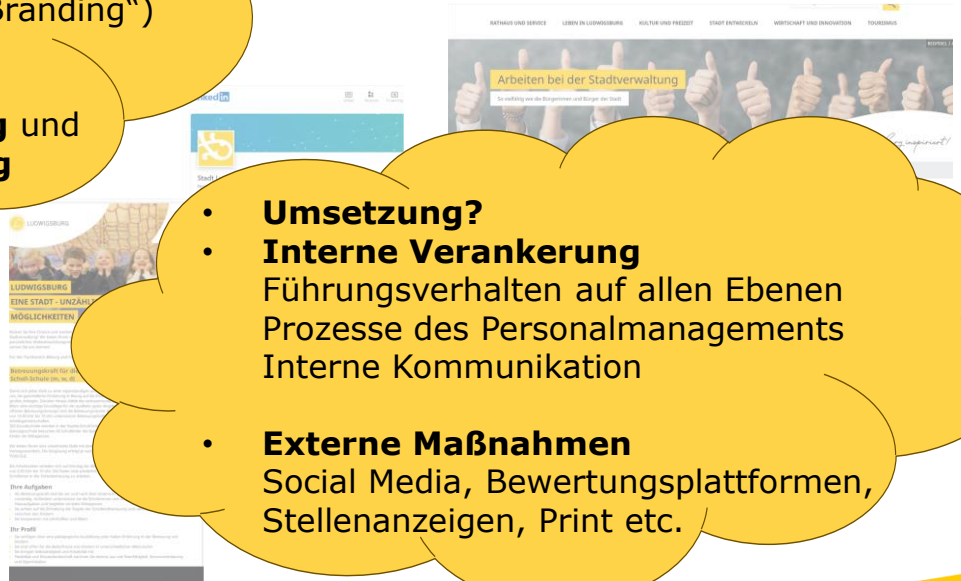
- **Warum?**
- Fachkräftemangel
- Demographischer Wandel
- Entwicklung zum Arbeitnehmermarkt
- Imageverbesserung öffentliche Verwaltung als Arbeitgeberin

- **Was genau?**
Die Stadtverwaltung Ludwigsburg als attraktive Arbeitgeberin nach innen und außen positionieren („Employer Branding“)
- **Ziele?**
Langfristige **Mitarbeiterbindung** und effektive **Mitarbeitergewinnung**

Projektziel:
Entwicklung & Einführung einer Arbeitgebermarke

Projektdauer: 01/2024 – 12/2025
Projektleitung: Claudia Böker (50%)
Projektteam: 8 Mitarbeitende

- **Umsetzung?**
- **Interne Verankerung**
Führungsverhalten auf allen Ebenen
Prozesse des Personalmanagements
Interne Kommunikation
- **Externe Maßnahmen**
Social Media, Bewertungsplattformen, Stellenanzeigen, Print etc.





FB 13: Öffentlichkeitsarbeit und Gremien

» Team Pressearbeit und Kommunikation



Kreative Köpfe

Wir inspirieren, unterstützen und beraten alle Teams der Stadtverwaltung.



Stimme des OB

Wir schreiben Grußworte und Reden für diverse Anlässe.



Kommunikations-talente

Wir steuern und entscheiden, wie die Stadt mit der Bürgerschaft kommuniziert – immer in Absprache mit der Verwaltungsspitze.



Sprachrohr an die Presse

Wir koordinieren jährlich bis zu 1.000 Presseanfragen.



Verantwortliche des Marken-Designs

Wir sorgen für ein einheitliches Erscheinungsbild der Stadtverwaltung.



Social-Media-Team

Mit 14.000 Followern auf Instagram und 35.000 auf Facebook erreichen wir die junge Zielgruppe.



FB 13: Öffentlichkeitsarbeit und Gremien



- » **Team Geschäftsstelle Gemeinderat:**
- » Vorbereitung, Teilnahme und Protokolle der Sitzungen
- » Erstellen des Sitzungskalenders und der Tagesordnung, Versand Gemeinderatsunterlagen
- » Rechtliche Prüfung: Zuständigkeit, Befangenheit, Wertgrenzen, Einhaltung der Gemeindeordnung, der Hauptsatzung und der Geschäftsordnung
- » Bearbeitung von Anträgen und Anfragen, Abrechnung Fraktionsentschädigung, Sitzungsgeld, Organisation von Infofahrten und Klausuren
- » Alters- und Ehejubilare, Schreiben und Besuche



FB 14 – Revision

- Gesetzlich vorgeschriebene unabhängige und weisungsfreie Prüfungseinrichtung nach der Gemeindeordnung
- Prüfung des Jahresabschlusses der Stadt und ihrer Eigenbetriebe sind Pflichtaufgaben
- Schlussbericht wird jährlich dem Gemeinderat in öffentlicher Sitzung zur Kenntnis gebracht und dient als Grundlage für die Feststellung des Jahresabschlusses.
- Beratung als ergänzende Prüfungstätigkeit
- weitere übertragene Aufgaben



FACHBEREICH REVISION (FB 14)

Meier, Andrea
Fachbereichsleitung
Tel. 07 141/ 910 - 2666

Schwarz, Sonja
Assistenz
Tel. 07 141/ 910 - 2235

FINANZREVISION

- Jahresabschluss Stadt LB einschließlich Eigenbetriebe
- Stiftungen
- Betätigungsprüfung
- Kassenprüfungen
- Zuschussprüfungen

Stehr, Cathrin
Stellv. Fachbereichsleiterin

Dettweiler, Emma

Haidlauf, Bistra

Kielneker, Fabian

VERWALTUNGSREVISION

Fideler, Marie-Luise
FB 23, 30, 32, 33, 37, 41, 61, 63, 67, 80, R05,
Stabstelle Gleichstellung

Piontek, Claudia
FB 10 (ohne Personalprüfung),
FB 15, 65, 68,
Vergabe, Verwendungsnachweise

Reisener, Petra
Personalprüfung

Rodrigues, Sandra
FB 13, 48, 57, 60
Kassenprüfungen einschl. Zahlstellen,
Personalprüfung

BAUREVISION

- Beratung vor, während und nach der Bauphase
FB 23, 60, 61, 63, 65 und 67
- Prüfung von Baurechnungen und Honoraren
 - der Fachbereiche (FB)
 - Stadt Kornwestheim
 - Stadt Remseck
 - SWLB
 - SEL, TELB

Lukasik, Tanja

Schweiker, Tanja

N.N.

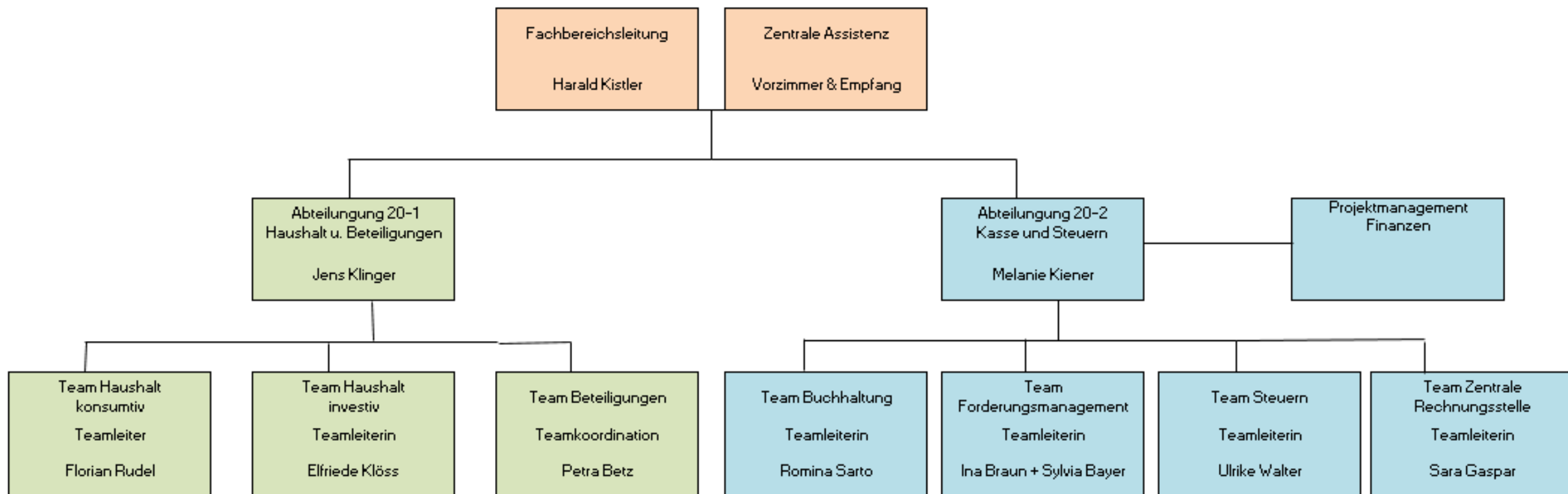


LUDWIGSBURG

FB 20 – Finanzen

**Zentraler Finanzdienstleister
nach innen und nach außen**

Ludwigsburg inspiriert!





Team Buchhaltung

- Verbuchung aller Zahlungseingänge und –ausgänge
- Buchung aller Annahmeanordnungen
- Erstellung der Tagesabschlüsse
- Sepa-Mandats-Verwaltung
- Barkassenverwaltung (incl. Kassen- und Parkautomaten)
- Gelddisposition mit Anlage von Festgeldern
- Mitteilungen nach Mitteilungsverordnung

Ca. 750 Buchungen auf KSK-Konto
täglich

43.500 aktive Sepa-Mandate



Team Forderungsmanagement

- Zwangsweiser Einzug aller Geldforderungen der Stadt Ludwigsburg, deren Eigenbetriebe und anderer öffentlich-rechtlicher Körperschaften im Rahmen der Amtshilfe
- Interkommunale Vollstreckung (*Städte Asperg, Benningen, Kornwestheim und Remseck*)
- 3 Vollstreckungsbedienstete im Außendienst
- Stundung von Forderungen, Vollstreckungsaufschübe, Ratenzahlungen
- Niederschlagung und Erlass von Forderungen
- Außergerichtliche Schuldenbereinigungen und Insolvenzverfahren

Fast 31.000 Mahnungen
Volumen 16 Mio. EUR
7.200 Vollstreckungen



Team Steuern

- Veranlagung folgender Steuerarten mit unterschiedlichen Zinsfestsetzungen und ggf. anschließender Widerspruchsbearbeitung und Haftungsbescheiden
 - Grundsteuer 40.500 Grundsteuerobjekte
 - Gewerbesteuer 9.200 Gewerbesteuerbescheide
 - Hundesteuer 3.500 Hundesteuerbescheide
 - Vergnügungssteuer 520 Vergnügungssteuerveranlagungen
- Grundsteuerreform
- Bearbeitung von Steuererlässen und -befreiungen
- Erstellung der Abgabensatzungen



Team Zentrale Rechnungsstelle

- Geschäftspartnerbuchhaltung 130.000 Geschäftspartner
- Zentraler Rechnungseingang aller Eingangsrechnungen 58.000 Eingangsrechnungen
- Koordination und Betreuung elektronischer Rechnungs-Workflow
- Betreuung der Schnittstellen von Vorverfahren zu SAP 11 Schnittstellen
- Manuelle Erfassung von Einzeleinnahmen für verschiedene Fachbereiche

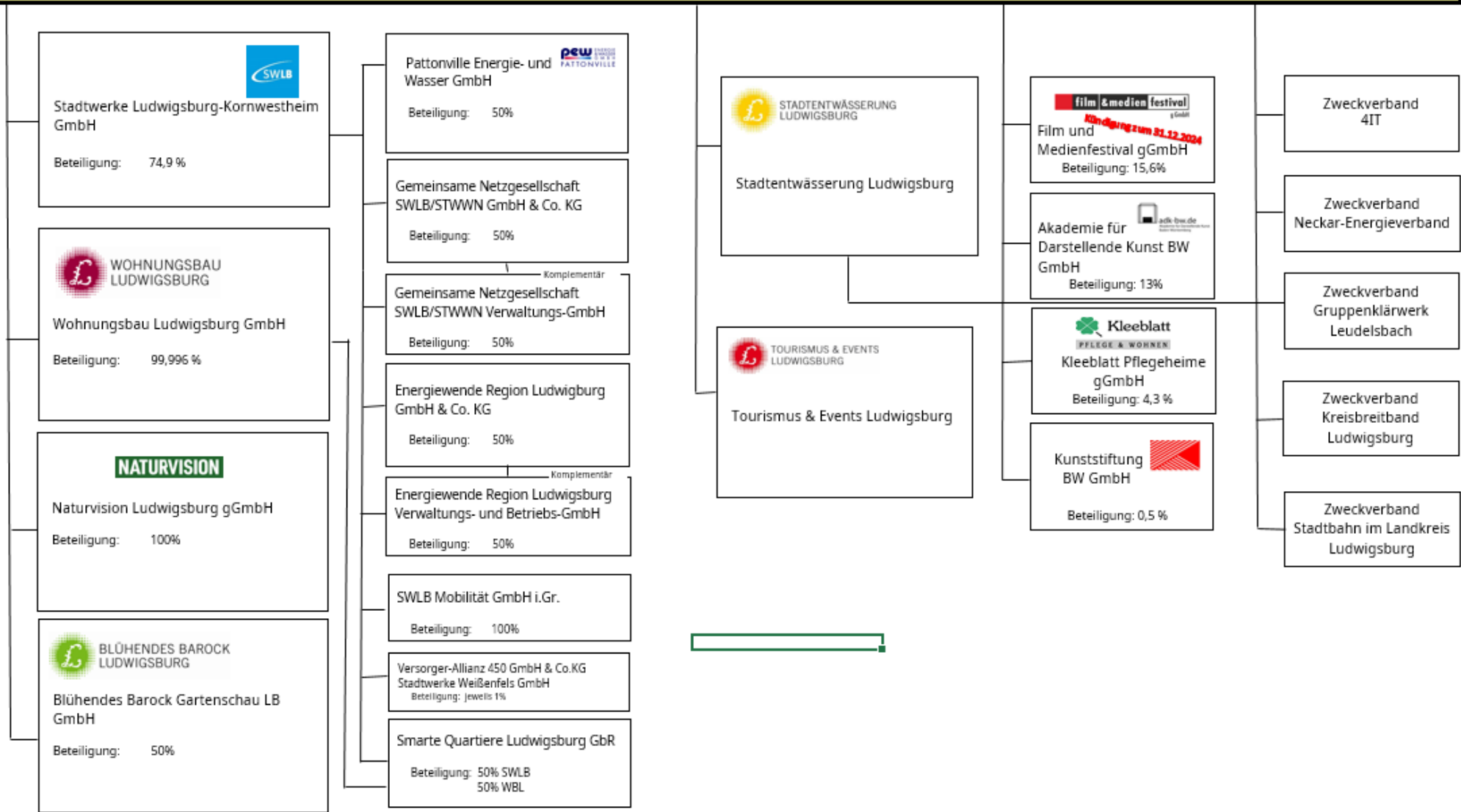


Beteiligungsmanagement

- Wahrnehmung der Gesellschafterfunktion der Stadt Ludwigsburg
- WA fungiert als "Beteiligungsausschuss": Jahresabschlüsse, Gesellschaftsverträge, etc.
- Begleitung wichtiger Entscheidungen, strategische Ausrichtung SWLB, WBL etc., Zielvereinbarungen
- 4 unmittelbare und 9 mittelbare städt. GmbHs und 2 Eigenbetriebe
- 4 Kleinbeteiligungen, 5 Zweckverbände
- Rechtlich selbständige Bürgerstiftung
- weitere 4 rechtl. unselbständige Stiftungen und 2 Vermächtnisse



Beteiligungen der Stadt Ludwigsburg



2 Teams Haushalt - Konsumtiv/investiv

- Haushalts-, Finanz- und Investitionsplanung
- Aufstellung Haushaltsplanentwurf/Eckdaten
- Überwachung und Steuerung des Haushaltsvollzugs
- Stadt als Steuerschuldner (Umsatz-/ Körperschaft-/ Kapitalertragssteuer)
- Erstellung Finanzzwischenberichte
- Aufstellung Jahresabschluss mit Rechenschaftsbericht
- Darlehens- und Schuldenverwaltung



2 Teams Haushalt - Konsumtiv/investiv

- Laufende Beratung der Fachbereiche im Haushaltsvollzug, Mitwirkung/Abstimmung bei Vorlagen für den Gemeinderat
- Beratung in betriebswirtschaftlichen Fragen
- Kosten- und Leistungsrechnung
- Anlagenbuchhaltung
- Durchführung der Inventuren
- Kalkulation der Verwaltungsgebühren



FB 30 - Recht



JUSTIZIAR
WOLFGANG MÜLLER



UND SEIN FÜHRUNGSTEAM...



Unsere Aufgaben

RECHTS- ANGELEGENHEITEN

- Rechtsberatung und juristische Betreuung
- Führung von Rechtsstreitigkeiten
- Durchführung von Sühneverfahren
- Begleitung von Projekten
- Erstattung von Strafanzeigen

DATENSCHUTZ

- Unterrichtung, Beratung und Sensibilisierung
- Überwachung der gesetzl. Vorgaben
- Zuweisung von Zuständigkeiten
- Zusammenarbeit mit der Aufsichtsbehörde

ZENTRALE VERGABESTELLE BAU

- Durchführung Vergabeverfahren
- Beratung zu Vergabearten VOB
- Beachtung und Durchsetzung von Wirtschaftlichkeit, Effizienz und Rechtssicherheit
- Bearbeitung von Vergabebeschwerden



Unsere Aufgaben

VERSICHERUNGS- WESEN

- Bearbeitung von Schadensfällen
- Ansprechpartner zu Versicherungsverträgen
- Überwachung der Schadensmeldungen
- Prüfung und Bearbeitung von Schadensersatzansprüchen

ANTI-KORRUPTION

- Entgegennahme von Hinweisen auf Korruption
- Beratung, Unterstützung, Sensibilisierung
- Aufklärung Verdachtsfälle
- Zusammenarbeit mit Strafverfolgungsbehörden

HINWEISGEBERSTELLE

- Einrichtung Meldekanal, um die Vertraulichkeit der Hinweisgebenden zu wahren
- Bearbeitungs- und Dokumentationspflichten umsetzen



Unsere Aufgaben

IT-SICHERHEIT

- Sensibilisierung, Beratung, Prüfung und Überwachung der Schutzkonzepte
- Schutzbedarfsanalyse
- Informationsklassifizierung
- Ansprechpartner rund um alle Fragen zur IT-Sicherheit
- Überwachung des IT-Einsatzes

INFORMATIONSFREIHEIT

- Bearbeitung bzw. Koordination von Auskunftersuchen
- Zusammenarbeit mit der Aufsichtsbehörde



LUDWIGSBURG

FB 80 - Wirtschaftsförderung



Ludwigsburg inspiriert!



Maßgebliche Aufgabenübersicht

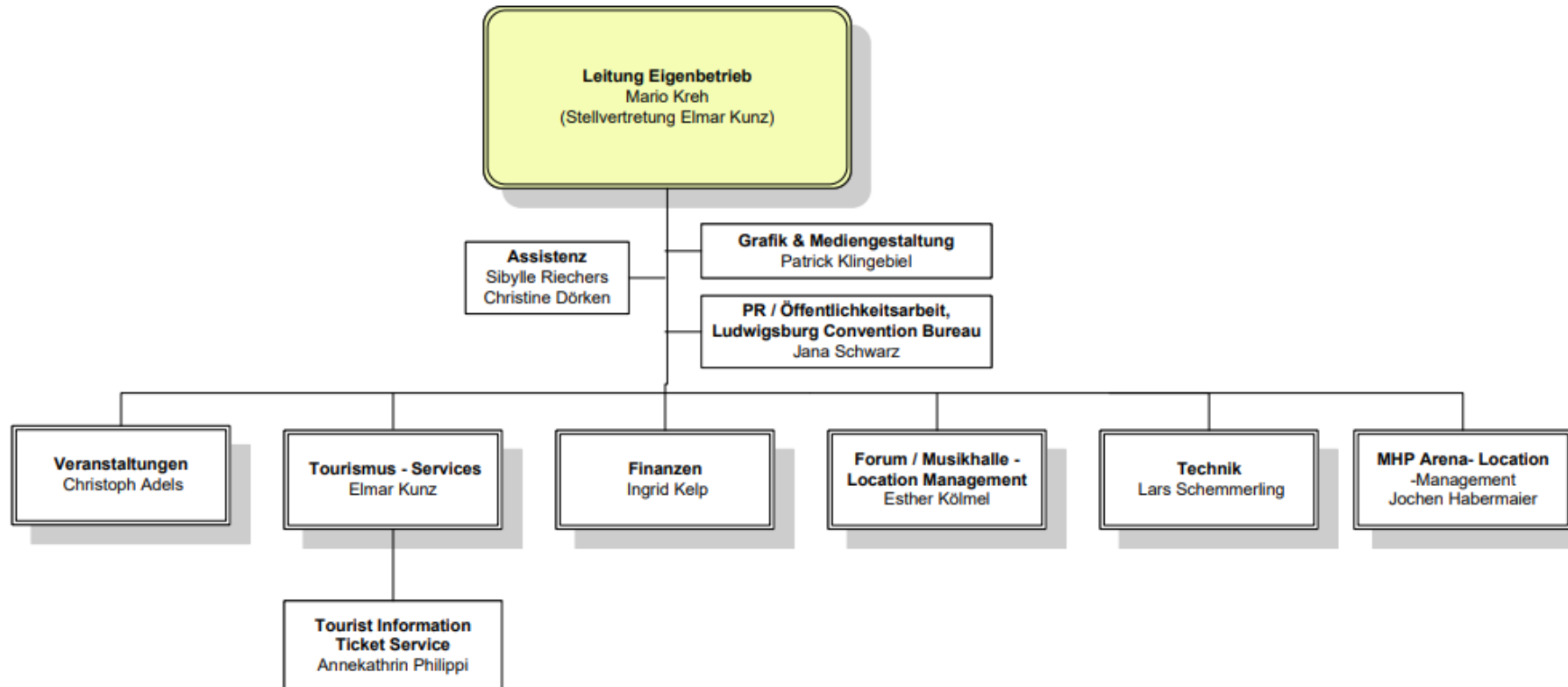
- Unternehmensbetreuung von klein bis groß
- Lotsenfunktion in die Verwaltung
- Planung/Vermarktung/Vermittlung von Gewerbeflächen und -objekten
- Optimierung der Rahmenbedingungen und Standortfaktoren für die Weiterentwicklung ansässiger und die Ansiedlung neuer Unternehmen
- Innenstadtentwicklung
- Sicherung der Nahversorgung in den Stadtteilen
- Geschäftsstelle Innovationsnetzwerk
- Ausbau und zielgerichtete Vernetzung der Gründer- und Start-Up-Szene
- Weiterentwicklung Kreativwirtschaft gemeinsam mit den Akademien
- Aufbau internationaler Geschäftsbeziehungen



Beispielhafte Projekte

- Entwicklung Gewerbeflächen (Bsp. Franck-Areal / Waldäcker)
- Ansiedlungen von Firmen (Bsp. Roche Diagnostics)
- Standorterweiterungen (Bsp. Lapp / Filmakademie)
- Standortentwicklungen (Bsp. LIDL-Markt, Oststraße / ehem. Produktionsstandort Mann + Hummel)
- Modernisierung und Erweiterung Oberpaur
- Start-Up-Monday
- Innovationsnetzwerktreffen zu KI, Quanten, New Work, usw.
- Gewerbeparkausweise / Sondernutzung / KlimaFit.....
- Wirtschaftstag / Handwerkertag / Betriebs- und Personalräte

TELB – Tourismus & Events Ludwigsburg





TELB – Verwaltung

- Zuständig für: Wirtschaftsplan TELB / Grafikdienstleistungen

TELB – Abt. Location Management und Technik

- Zuständig für: Betrieb von MHP-Arena, Forum am Schlosspark, Musikhalle / Koordination der Belegungen in den Häusern / technische Instandhaltung / bauliche Instandhaltung gemeinsam mit Fachbereich Hochbau
- Nicht zuständig z.B. für: Veranstaltungen und inhaltliche Angebote der Veranstaltungen, jedoch für die Strategie mit Blick auf Struktur und Wirtschaftlichkeit der VA

TELB – Abt. Veranstaltungen

- Zuständig für: Wochenmarkt / Pferdemarkt / Kinderfest / Venezianische Messe / Antikmeile / Weihnachtsmarkt
- Nicht zuständig z.B. für: Marktplatzfest / Stadtteilstädte / Platzvergaben

TELB – Abt. Tourismus (inkl. Online-Marketing / digitale Kommunikation)

- Zuständig für: Destinationsmarketing unter "Visit Ludwigsburg" in Kooperation mit Regio Stuttgart & TMBW / Koordination der touristischen Akteure / digitale Kanäle (Website, Social Media, überregionale Kanäle) / Betrieb Tourist-Information / Stadtführungen / Steillagentage
- Enge Kooperation mit Schloss (100 % Land) und Blüba (50 % Land / 50 % Stadt LB)



LUDWIGSBURG

R05 – Referat Stadtentwicklung, Klima und Internationales

Klimapartnerschaften Vernetzung **STEP**
Klimaanpassungskonzept Steuerungsunterstützung
Stadtteilbeauftragte **Statistik**
Städtepartnerschaften **SDGs**
Klimaneutralität 2035
eea **Stadtentwicklungskonzept**
Europaarbeit **Sanierungsgebiete**
Kommunale Wärmeplanung **Bürgerbeteiligung**
Indikatoren **Nachhaltigkeit**

Ludwigsburg inspiriert!



Die Teams im Referat Stadtentwicklung, Klima und Internationales

Statistik und Steuerungs-
unterstützung

Klima und Energie

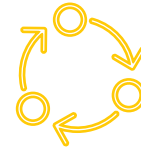
Stadtentwicklung und
Internationales

Stadtteilentwicklung und
Stadterneuerung

Zentraler Service



integriert



prozessorientiert



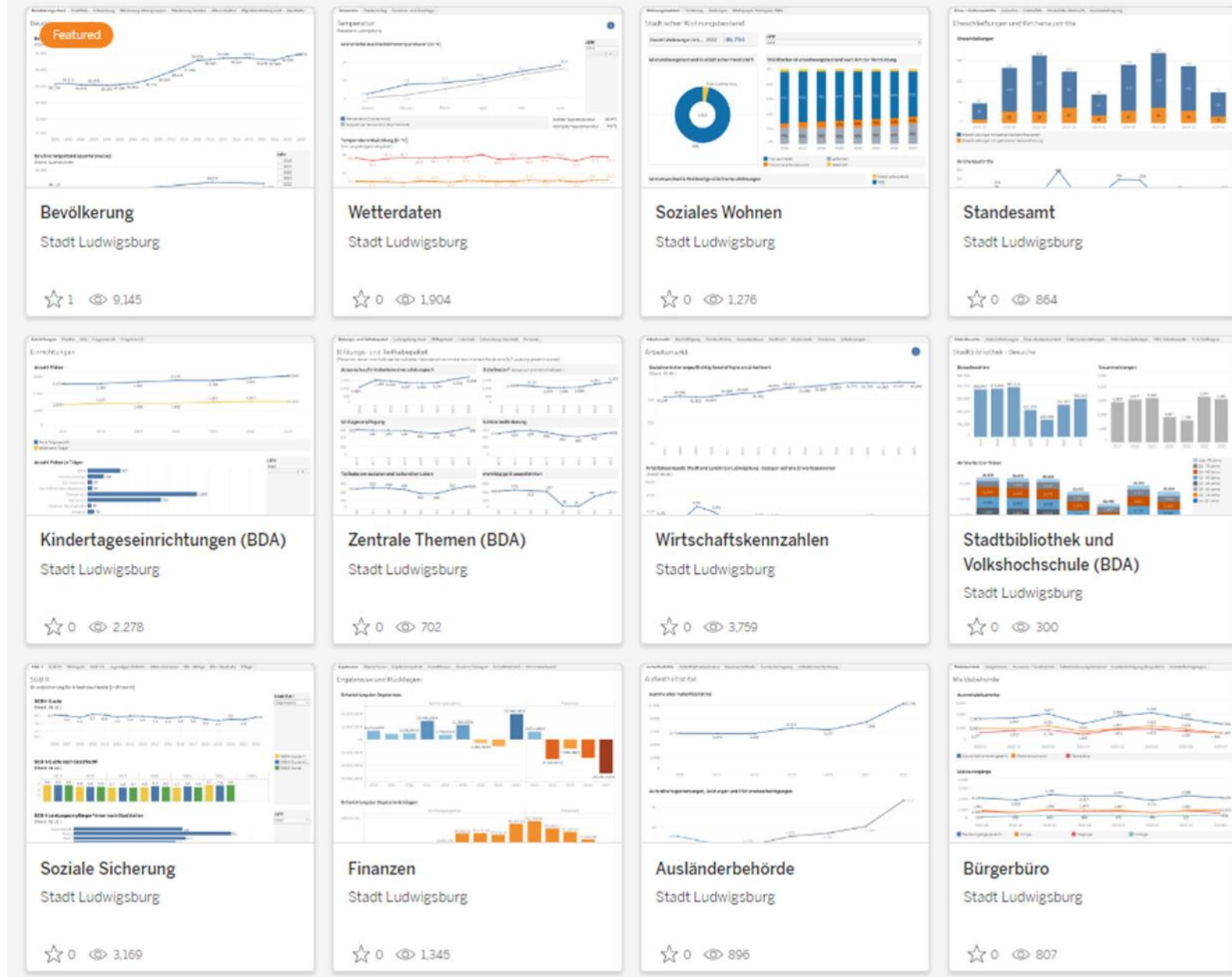
strategisch



partizipativ

Statistik und Steuerungsunterstützung

- Kennzahlen aus unterschiedlichsten Themenbereichen wie Demographie, Wirtschaft, Soziales oder Wohnen
- Datengrundlagen für kommunale Planungen und Entscheidungen
- Monitoring der strategischen und operativen Ziele
- Steuerungsunterstützung



Klima und Energie

- Klimaneutralität 2035
- Klimaanpassungskonzept
- Kommunale Wärmeplanung
- European Energy Award



Strategische Ziele



1. Klimavorbildliche Verwaltung



2. Klimaneutralität



3. Unabhängige und nachhaltige Energieversorgung



4. Klimaanpassung

<https://ziele.ludwigsburg.de/klima>



Stadtentwicklung und Internationales

- Nachhaltige Stadtentwicklung
- Stadtentwicklungskonzept
- Öffentlichkeitsbeteiligung
- Städtepartnerschaften
- Internationale Entwicklungspartnerschaften
- Europaarbeit

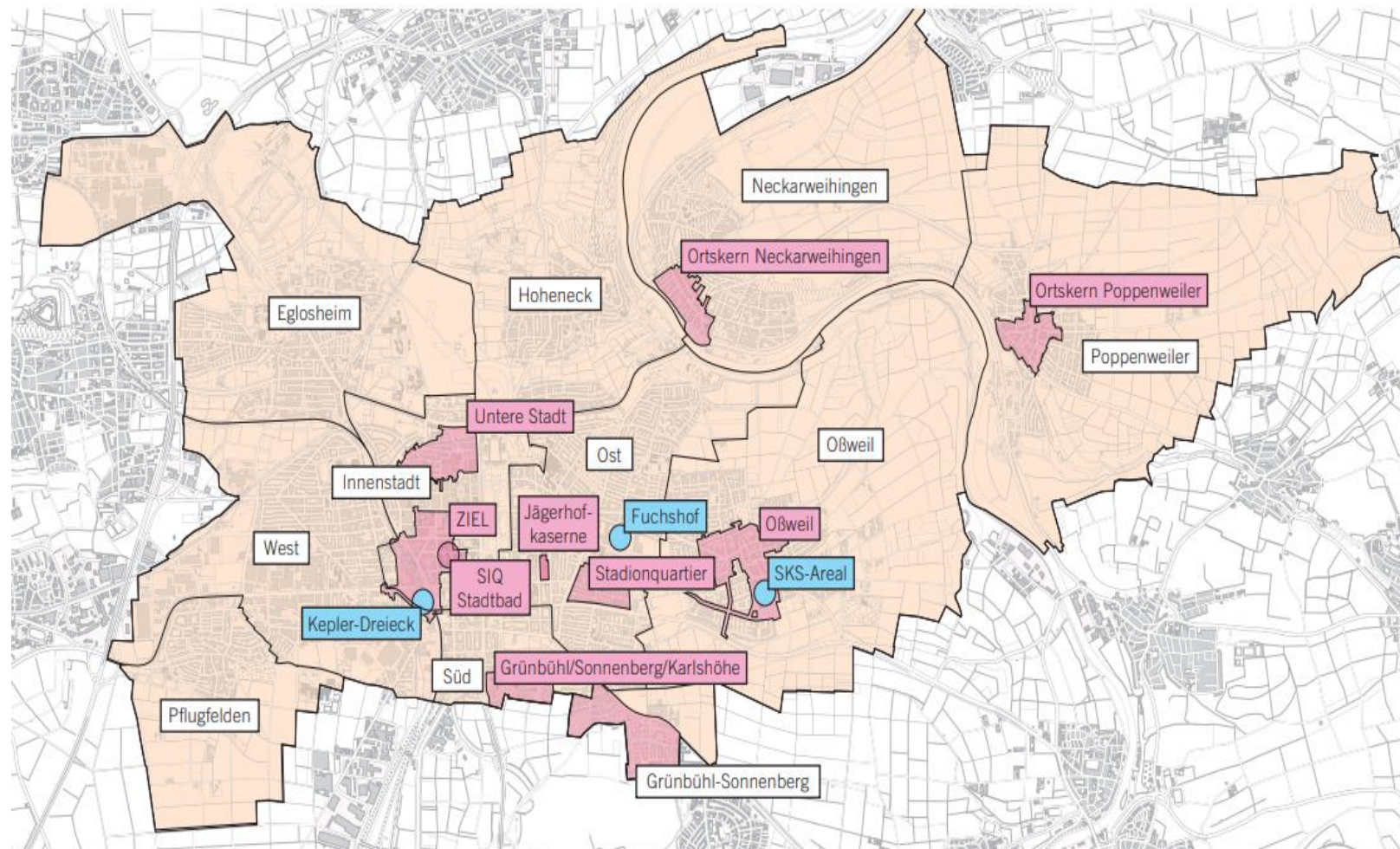


meinLB
Bürgerbeteiligung



Stadtteilentwicklung und Stadterneuerung

- Projekte
- Sanierungsgebiete/
Städtebauförderung
- Stadtteilentwicklungskonzepte
- Stadtteilbeauftragte/
Stadtteilarbeit
- Stadtteilausschüsse



Zentraler Service

- Unterstützung der Teams im Referat
- Assistenzaufgaben
- Veranstaltungsorganisation - Serviceteam
- Haushalt
- Elektronisches Rechnungswesen
- Pflege Intranetauftritt R05

